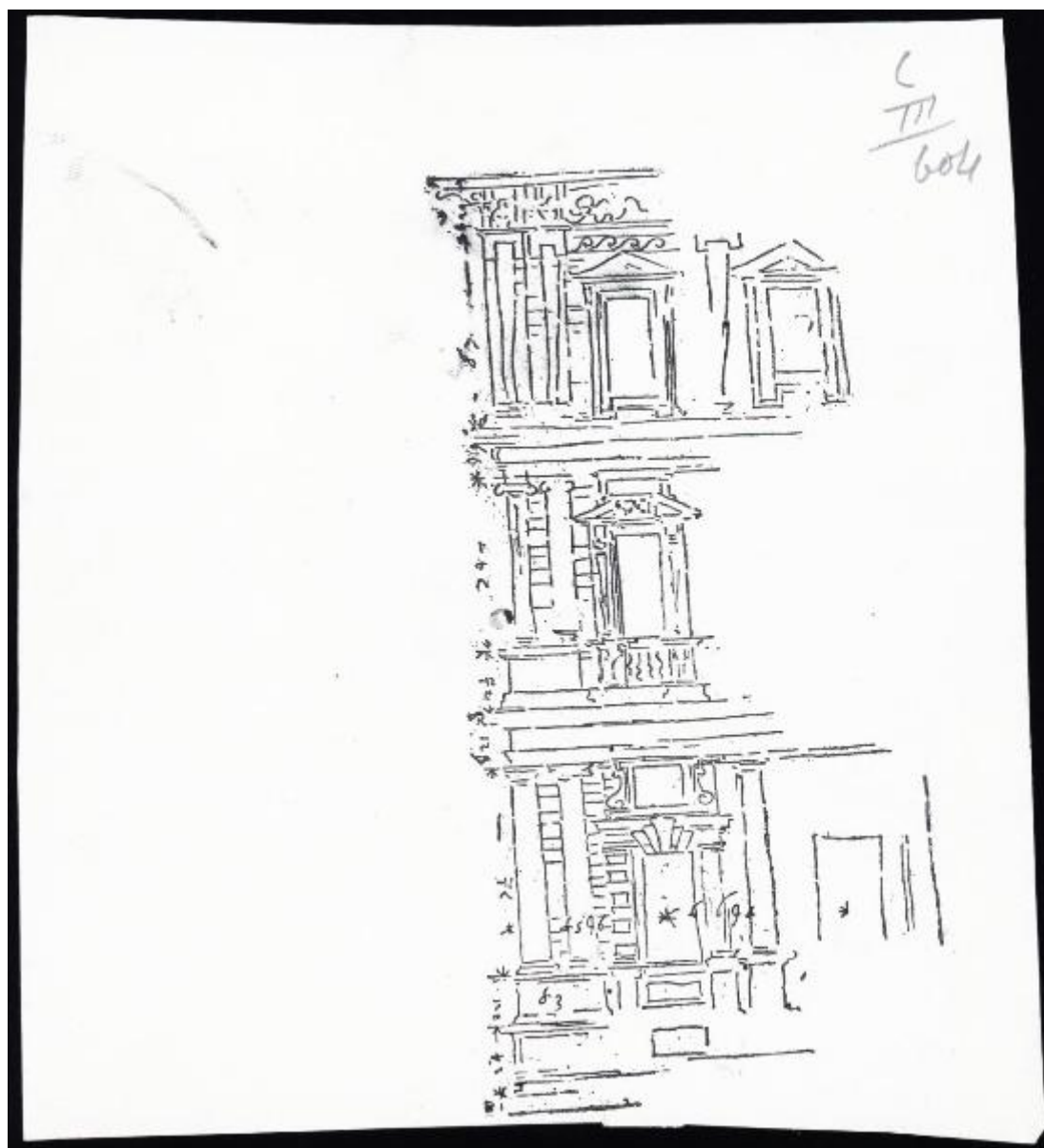


**Disegno - Architettura - Milano - Palazzo Marino -
Facciata verso San Fedele con dettagli del
coronamento e del primo ordine - Luca Beltrami da
Galeazzo Alessi - Milano - Castello Sforzesco - Civico
Gabinetto dei Disegni - Inv. RB 1590 recto**

Non identificato



Link risorsa: <https://www.lombardiabeniculturali.it/fotografie/schede/IMM-3a060-0003919/>

Scheda SIRBeC: <https://www.lombardiabeniculturali.it/fotografie/schede-complete/IMM-3a060-0003919/>

CODICI

Unità operativa: 3a060

Numero scheda: 3919

Codice scheda: IMM-3a060-0003919

Tipo di scheda: AFRLIMM

SOGGETTO

SOGGETTO

Indicazioni sul soggetto

Il disegno è realizzato da Beltrami ricalcando su carta da lucido un originale di Galeazzo Alessi conservato nella raccolta Bianconi alla Biblioteca Trivulziana.

Identificazione

Disegno - Architettura - Milano - Palazzo Marino - Facciata verso San Fedele con dettagli del coronamento e del primo ordine - Luca Beltrami da Galeazzo Alessi - Milano - Castello Sforzesco - Civico Gabinetto dei Disegni - Inv. RB 1590 recto

CLASSIFICAZIONE

Altra classificazione: architettura

Tipo classificazione: Classificazione per genere fotografico Archivi dell'Immagine - Regione Lombardia

THESAURUS [1 / 2]

Descrittore: architettura

Tipo thesaurus: Thesaurus AESS, Archivi dell'Immagine - Regione Lombardia

THESAURUS [2 / 2]

Descrittore: lavoro tecnico

Tipo thesaurus: Thesaurus AESS, Archivi dell'Immagine - Regione Lombardia

LUOGO E DATA DELLA RIPRESA

LOCALIZZAZIONE

Stato: Italia

Regione: Lombardia

Provincia: MI

Comune: Milano

Data: 1888 ca.

DATAZIONE GENERICA

Secolo: XIX

Frazione di secolo: ultimo quarto

DATAZIONE SPECIFICA

Da: 1888

A: 1888

DEFINIZIONE CULTURALE

AUTORE DELLA FOTOGRAFIA

Nome di persona o ente: Non identificato

Tipo intestazione: P

Riferimento all'intervento: fotografo principale

Codice scheda autore: AUF-3a230-0000053

Motivazione dell'attribuzione: n.r.

AUTORE OPERA FOTOGRAFATA [1 / 2]

Nome di persona o ente: Beltrami, Luca

Tipo intestazione: P

Dati anagrafici: 1854-1933

Riferimento all'intervento: disegnatore

Codice scheda autore: LOM60-01355

Sigla per citazione: 00001355

Motivazione dell'attribuzione: sigla

AUTORE OPERA FOTOGRAFATA [2 / 2]

Nome di persona o ente: Alessi, Galeazzo

Tipo intestazione: P

Dati anagrafici: 1512-1572

Riferimento all'autore: autore del disegno originale

Riferimento all'intervento: disegnatore

Codice scheda autore: LOM60-00243

Sigla per citazione: 00000243

COMPILAZIONE

COMPILAZIONE

Anno di redazione: 2011

Ente compilatore: Civico Archivio Fotografico di Milano

Nome: Bertelli, Simone

Referente scientifico: Paoli, Silvia

Funzionario responsabile: Paoli, Silvia

AGGIORNAMENTO-REVISIONE [1 / 2]

Data: 2016

Nome: Scandiani, Marta

Ente: Civico Archivio Fotografico - Milano

Referente scientifico: Paoli, Silvia

Funzionario responsabile: Paoli, Silvia

AGGIORNAMENTO-REVISIONE [2 / 2]

Data: 2018

Nome: Rossetti, Teresa

Ente: Civico Archivio Fotografico - Milano

Referente scientifico: Paoli, Silvia

Funzionario responsabile: Paoli, Silvia

SUPPORTO COLLEGATO: AFRLSUP - SUP-3a060-0004062 [1 / 1]

CODICI

Unità operativa: 3a060

Numero scheda: 4062

Codice scheda: SUP-3a060-0004062

RIFERIMENTO SCHEDA IMMAGINE

Codice IDK della scheda immagine: IMM-3a060-0003919

Tipo scheda: F

Livello ricerca: P

CODICE UNIVOCO

Codice regione: 03

Ente schedatore: R03/ Civico Archivio Fotografico di Milano

Ente competente: S27

OGGETTO

OGGETTO

Definizione dell'oggetto: positivo

Natura biblioteconomica dell'oggetto: m

QUANTITA'

Numero oggetti/elementi: 1

SOGGETTO

TITOLO

Titolo attribuito

Milano, Palazzo Marino. Schizzo per la facciata verso San Fedele con dettagli del coronamento e del primo ordine - Luca Beltrami

Specifiche titolo: del catalogatore

LOCALIZZAZIONE GEOGRAFICO-AMMINISTRATIVA

INDICAZIONE DEL CONTENITORE FISICO

Codice del contenitore fisico: 19

Categoria del contenitore fisico: architettura

LOCALIZZAZIONE GEOGRAFICO-AMMINISTRATIVA ATTUALE

Stato: Italia

Regione: Lombardia

Provincia: MI

Nome provincia: Milano

Codice ISTAT comune: 015146

Comune: Milano

COLLOCAZIONE SPECIFICA

Tipologia: castello

Denominazione: Castello Sforzesco - complesso

Indirizzo: Piazza Castello

Denominazione struttura conservativa - livello 1: Raccolte Grafiche e Fotografiche del Castello Sforzesco

Denominazione struttura conservativa - livello 2: Civico Archivio Fotografico

Tipologia struttura conservativa: archivio

UBICAZIONE

UBICAZIONE FOTO

Fondo: Raccolta Luca Beltrami

Sezione: RLB

Collocazione: RLB 1518/A

INVENTARIO

Data: 1933 - 1939

Collocazione: disperso

Numero di inventario generale: RLB 1518/A

CRONOLOGIA

CRONOLOGIA GENERICA

Secolo: XIX

Frazione di secolo: ultimo quarto

CRONOLOGIA SPECIFICA

Da: 1888

A: 1888

MOTIVAZIONE CRONOLOGIA

Motivazione: bibliografia

Specifiche: Beltrami n. 53

DATI TECNICI

Indicazione di colore: BN

Materia e tecnica: fotoincisione

Specifiche tecniche

da disegno ad inchiostro nero su carta - prova di stampa: si nota un marcato rilievo sul retro del foglio dato dalla pressione notevole del rullo di stampa e l'inchiostatura eccessiva che ha provocato sbavature.

MISURE

Tipo misure: supporto primario

Unità di misura: mm

Formato: 13x18

DATI ANALITICI

ISCRIZIONI

Classe di appartenenza: documentaria

Tecnica di scrittura: a matita

Posizione: supporto primario: recto: in alto a destra

Trascrizione: C/ III/ 604

STEMMI/MARCHI/TIMBRI

Classe di appartenenza: timbro

Qualificazione: di collezione

Identificazione: Raccolta Beltrami

Quantità: 1

Posizione: supporto primario: verso: al centro

Descrizione

timbro a inchiostro blu con la scritta a lettere capitali: "RACCOLTA BELTRAMI". Il timbro è da considerare unito al timbro sottostante a inchiostro nero con l'indicazione numerica: "1518".

CONDIZIONE GIURIDICA E VINCOLI

CONDIZIONE GIURIDICA

Indicazione generica: proprietà Ente pubblico territoriale

Indicazione specifica: Comune di Milano

Indirizzo: Piazza della Scala, 2 - 20121 Milano

FONTI E DOCUMENTI DI RIFERIMENTO

DOCUMENTAZIONE FOTOGRAFICA

Codice univoco della risorsa: SC_F_SUP-3a060-0004062_IMG-0000032418

Genere: documentazione allegata

Tipo: matrice digitale colore

Codice identificativo: RLB01518/A

Collocazione del file nell'archivio locale: RLB

Nome del file originale: RLB_01518_A.jpg

BIBLIOGRAFIA [1 / 3]

Genere: bibliografia specifica

Autore: Beltrami L.

Titolo libro o rivista: Archivio storico dell'arte

Titolo contributo: Un disegno inedito del Palazzo Marino, di Galeazzo Alessi

Anno di edizione: 1888

Codice scheda bibliografia: 3a060-00125

V., pp., nn.: p. 146

V., tavv., figg.: fig. A

BIBLIOGRAFIA [2 / 3]

Genere: bibliografia di confronto

Autore: Beltrami L.

Titolo libro o rivista: L'edilizia moderna: periodico mensile di architettura pratica e costruzione

Titolo contributo: I lavori di restauro e di compimento del Palazzo Marino, in Milano

Luogo di edizione: Milano

Anno di edizione: 1896

Codice scheda bibliografia: 3a060-00063

BIBLIOGRAFIA [3 / 3]

Genere: bibliografia di confronto

Titolo libro o rivista: Luca Beltrami. 1854-1933. Storia, arte e architettura a Milano

Luogo di edizione: Cinisello Balsamo (Milano)

Anno di edizione: 2014

Codice scheda bibliografia: 3a240-00012

ACCESSO AI DATI

SPECIFICHE DI ACCESSO AI DATI

Profilo di accesso: 1

Motivazione: bene conservato presso un Ente pubblico

COMPILAZIONE

COMPILAZIONE

Anno di redazione: 2011

Ente compilatore: Civico Archivio Fotografico di Milano

Nome: Bertelli, Simone

Referente scientifico: Paoli, Silvia

Funzionario responsabile: Paoli, Silvia

AGGIORNAMENTO-REVISIONE

Anno di aggiornamento/revisione: 2016

Nome: Scandiani, Marta

Ente compilatore: Civico Archivio Fotografico - Milano

Referente scientifico: Paoli, Silvia

Funzionario responsabile: Paoli, Silvia

