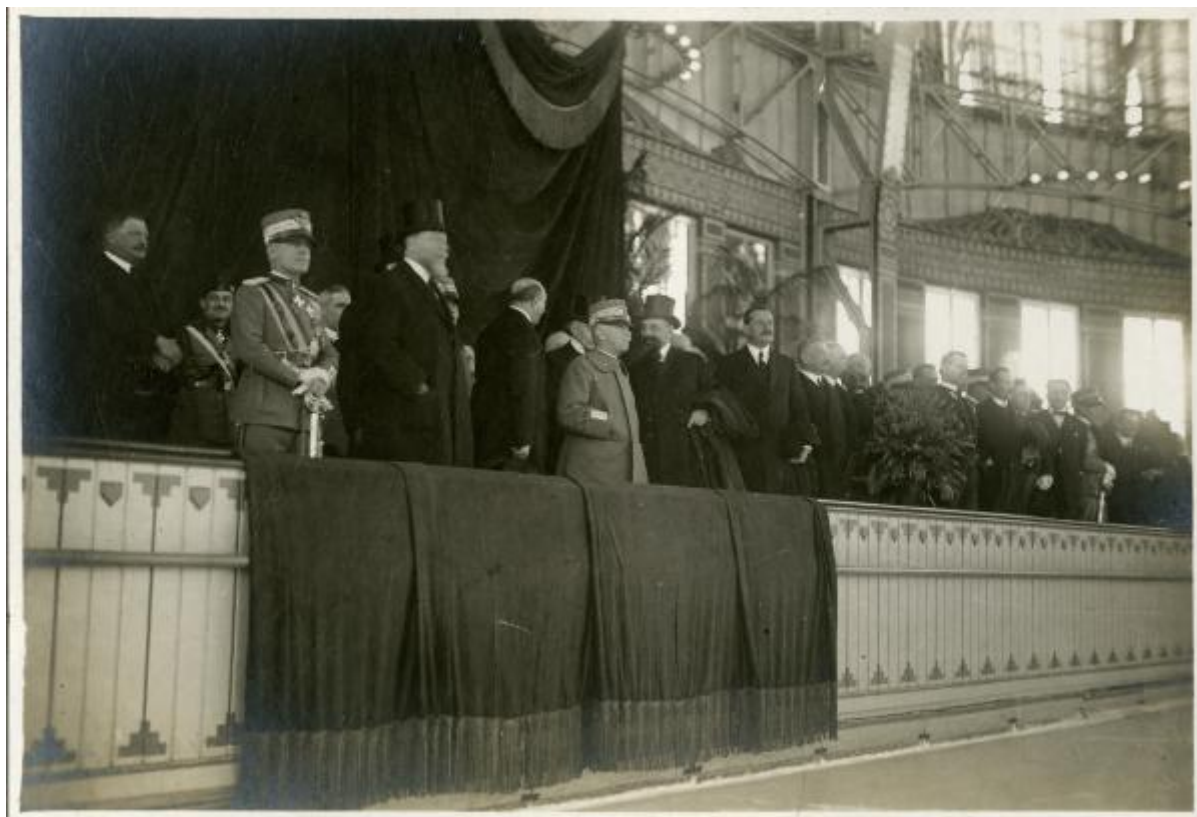


Milano - Palazzo del Ghiaccio - S.M. il Re d'Italia Vittorio Emanuele III

Non identificato (attr.)



Link risorsa: <https://www.lombardiabeniculturali.it/fotografie/schede/IMM-3a060-0004248/>

Scheda SIRBeC: <https://www.lombardiabeniculturali.it/fotografie/schede-complete/IMM-3a060-0004248/>

CODICI

Unità operativa: 3a060

Numero scheda: 4248

Codice scheda: IMM-3a060-0004248

Tipo di scheda: AFRLIMM

Identificazione: Milano - Palazzo del Ghiaccio - S.M. il Re d'Italia Vittorio Emanuele III

SOGGETTO

CLASSIFICAZIONE

Tipo classificazione: Classificazione per genere fotografico Archivi dell'Immagine - Regione Lombardia

THESAURUS

Tipo thesaurus: Thesaurus AESS, Archivi dell'Immagine - Regione Lombardia

LUOGO E DATA DELLA RIPRESA

LOCALIZZAZIONE

Stato: Italia

Regione: Lombardia

Provincia: MI

Comune: Milano

Occasione: Visita dei sovrani nel 1924

DATAZIONE GENERICA

Secolo: XX

Frazione di secolo: primo quarto

DATAZIONE SPECIFICA

Da: 1924/04

A: 1924/04

DEFINIZIONE CULTURALE

AUTORE DELLA FOTOGRAFIA

Nome di persona o ente: Non identificato

Tipo intestazione: P

Riferimento all'autore: attr.

Riferimento all'intervento: fotografo principale

Codice scheda autore: AUF-3a230-0000053

Motivazione dell'attribuzione: n.r.

COMPILAZIONE

COMPILAZIONE

Anno di redazione: 2015

Ente compilatore: Civico Archivio Fotografico di Milano

Nome: Maraghini Garrone, Chiara

Referente scientifico: Paoli, Silvia

Funzionario responsabile: Paoli, Silvia

SUPPORTO COLLEGATO: AFRLSUP - SUP-3a060-0004428 [1 / 1]

CODICI

Unità operativa: 3a060

Numero scheda: 4428

Codice scheda: SUP-3a060-0004428

RIFERIMENTO SCHEDA IMMAGINE

Codice IDK della scheda immagine: IMM-3a060-0004248

Tipo scheda: F

Livello ricerca: I

CODICE UNIVOCO

Codice regione: 03

Ente schedatore: R03/ Civico Archivio Fotografico di Milano

Ente competente: S27

OGGETTO

OGGETTO

Definizione dell'oggetto: positivo

Natura biblioteconomica dell'oggetto: m

Forma specifica dell'oggetto: album

Originalità: originale

QUANTITA'

Numero oggetti/elementi: 1

SOGGETTO

TITOLO

Titolo proprio: S.M. il Re al Palazzo del Ghiaccio

Specifiche titolo: didascalia manoscritta sotto la fotografia, sul foglio dell'album

LOCALIZZAZIONE GEOGRAFICO-AMMINISTRATIVA

INDICAZIONE DEL CONTENITORE FISICO

Codice del contenitore fisico: 19

Categoria del contenitore fisico: architettura

LOCALIZZAZIONE GEOGRAFICO-AMMINISTRATIVA ATTUALE

Stato: Italia

Regione: Lombardia

Provincia: MI

Nome provincia: Milano

Codice ISTAT comune: 015146

Comune: Milano

COLLOCAZIONE SPECIFICA

Tipologia: castello

Denominazione: Castello Sforzesco - complesso

Indirizzo: Piazza Castello

Denominazione struttura conservativa - livello 1: Raccolte Grafiche e Fotografiche del Castello Sforzesco

Denominazione struttura conservativa - livello 2: Civico Archivio Fotografico

Tipologia struttura conservativa: archivio

UBICAZIONE

UBICAZIONE FOTO

Fondo: Foto Milano

Sezione: FM

Specifiche: FM ALBO 11

Collocazione: FM Albo 11/103

INVENTARIO

Numero di inventario generale: FM Albo 11/103

CRONOLOGIA

CRONOLOGIA GENERICA

Secolo: XX

Frazione di secolo: primo quarto

CRONOLOGIA SPECIFICA

Da: 1924/04

A: 1924/04

MOTIVAZIONE CRONOLOGIA

Motivazione: data

DATI TECNICI

Indicazione di colore: BN

Materia e tecnica: gelatina ai sali d'argento/carta

MISURE

Tipo misure: singola immagine

Unità di misura: mm

Altezza: 175

Larghezza: 125

DATI ANALITICI

ISCRIZIONI [1 / 2]

Classe di appartenenza: didascalica

Tecnica di scrittura: a penna

Posizione: sul foglio dell'album: recto: in alto

Trascrizione: La visita dei Sovrani a Milano 12 - 13 -14 -15 - aprile 1924

ISCRIZIONI [2 / 2]

Classe di appartenenza: didascalica

Tecnica di scrittura: a penna

Posizione: sul foglio dell'album: sotto l'immagine

Trascrizione: S.M. il Re al Palazzo del Ghiaccio.

CONSERVAZIONE

STATO DI CONSERVAZIONE

Data: 2015

Stato di conservazione: buono

RESTAURI E ANALISI

RESTAURI

Riferimento alla parte: album

Data: 2013

Ente responsabile: SPSAE MI

Nome operatore: Introzzi, Sonia

Ente finanziatore: Comune di Milano - Civiche Raccolte Grafiche e Fotografiche - Archivio Fotografico

CONDIZIONE GIURIDICA E VINCOLI

CONDIZIONE GIURIDICA

Indicazione generica: proprietà Ente pubblico territoriale

Indicazione specifica: Comune di Milano

Indirizzo: Piazza della Scala, 2 - 20121 Milano

ACQUISIZIONE

Tipo acquisizione: acquisto

Nome: Beretta, Luigi

Data acquisizione: 1934

Luogo acquisizione: Mi/ Milano

FONTI E DOCUMENTI DI RIFERIMENTO

DOCUMENTAZIONE FOTOGRAFICA

Codice univoco della risorsa: SC_F_SUP-3a060-0004428_IMG-0000004348

Genere: documentazione allegata

Tipo: matrice digitale colore

Codice identificativo: FM Albo 11_103

Collocazione del file nell'archivio locale: FM\FM_ALBO_11

Nome del file originale: FM_Albo_11_103.jpg

ACCESSO AI DATI

SPECIFICHE DI ACCESSO AI DATI

Profilo di accesso: 1

Motivazione: bene conservato presso un Ente pubblico

COMPILAZIONE

COMPILAZIONE

Anno di redazione: 2015

Ente compilatore: Civico Archivio Fotografico di Milano

Nome: Maraghini Garrone, Chiara

Referente scientifico: Paoli, Silvia

Funzionario responsabile: Paoli, Silvia

