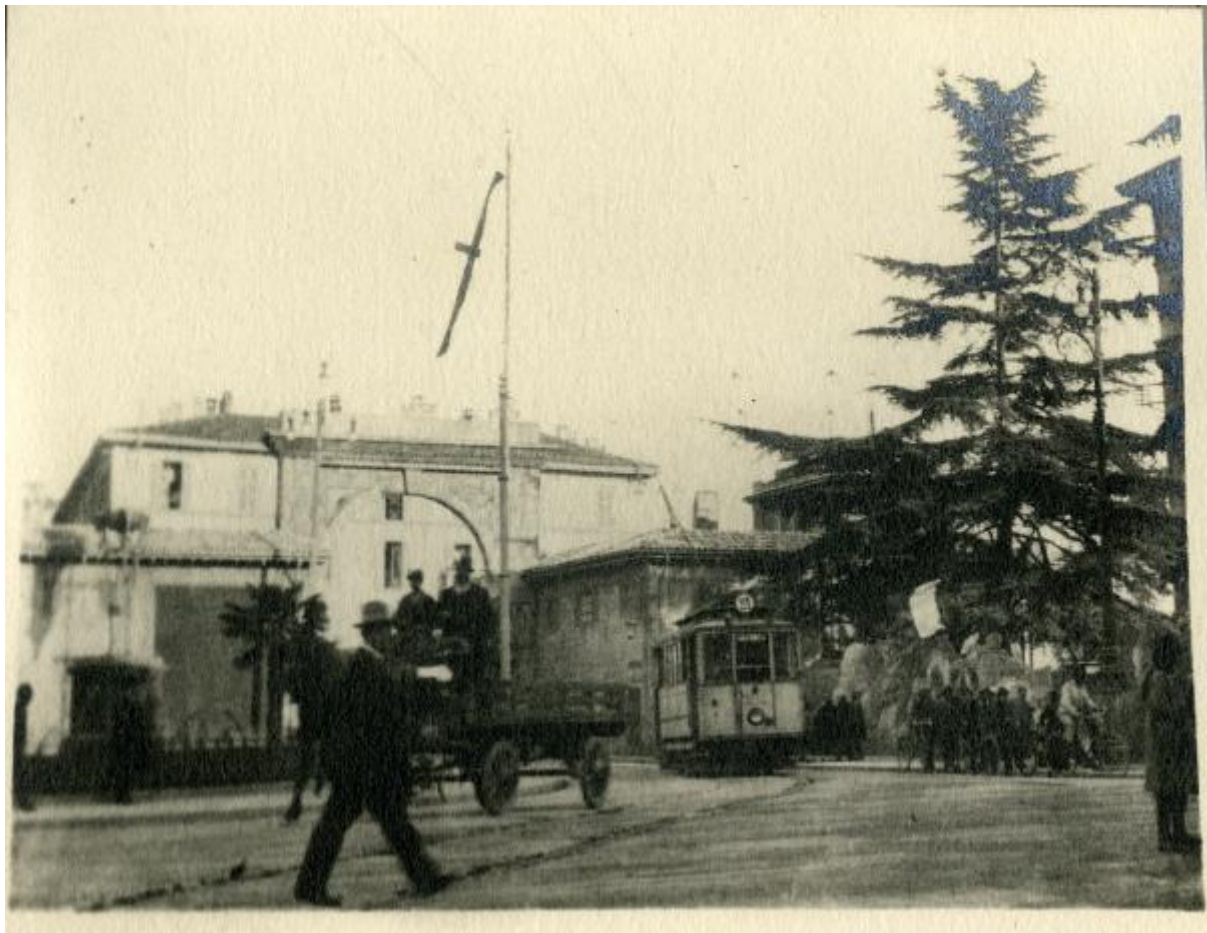


Milano - Piazzale di Porta Vittoria - Porta - Casino

Non identificato (attr.)



Link risorsa: <https://www.lombardiabeniculturali.it/fotografie/schede/IMM-3a060-0004477/>

Scheda SIRBeC: <https://www.lombardiabeniculturali.it/fotografie/schede-complete/IMM-3a060-0004477/>

CODICI

Unità operativa: 3a060

Numero scheda: 4477

Codice scheda: IMM-3a060-0004477

Tipo di scheda: AFRLIMM

Identificazione: Milano - Piazzale di Porta Vittoria - Porta - Casino

SOGGETTO

CLASSIFICAZIONE

Tipo classificazione: Classificazione per genere fotografico Archivi dell'Immagine - Regione Lombardia

THESAURUS

Tipo thesaurus: Thesaurus AESS, Archivi dell'Immagine - Regione Lombardia

LUOGO E DATA DELLA RIPRESA

LOCALIZZAZIONE

Stato: Italia

Regione: Lombardia

Provincia: MI

Comune: Milano

Occasione: Celebrazione del 75° anniversario delle 5 giornate (1923)

DATAZIONE GENERICA

Secolo: XX

Frazione di secolo: primo quarto

DATAZIONE SPECIFICA

Da: 1923/03/18

A: 1923/03/18

DEFINIZIONE CULTURALE

AUTORE DELLA FOTOGRAFIA

Nome di persona o ente: Non identificato

Tipo intestazione: P

Riferimento all'autore: attr.

Riferimento all'intervento: fotografo principale

Codice scheda autore: AUF-3a230-0000053

Motivazione dell'attribuzione: n.r.

COMPILAZIONE

COMPILAZIONE

Anno di redazione: 2015

Ente compilatore: Civico Archivio Fotografico di Milano

Nome: Maraghini Garrone, Chiara

Referente scientifico: Paoli, Silvia

Funzionario responsabile: Paoli, Silvia

SUPPORTO COLLEGATO: AFRLSUP - SUP-3a060-0004658 [1 / 1]

CODICI

Unità operativa: 3a060

Numero scheda: 4658

Codice scheda: SUP-3a060-0004658

RIFERIMENTO SCHEDA IMMAGINE

Codice IDK della scheda immagine: IMM-3a060-0004477

Tipo scheda: F

Livello ricerca: I

CODICE UNIVOCO

Codice regione: 03

Ente schedatore: R03/ Civico Archivio Fotografico di Milano

Ente competente: S27

OGGETTO

OGGETTO

Definizione dell'oggetto: positivo

Natura biblioteconomica dell'oggetto: m

Forma specifica dell'oggetto: album

Originalità: originale

QUANTITA'

Numero oggetti/elementi: 1

SOGGETTO

TITOLO

Titolo proprio: Piazzale di P.ta Vittoria con porta e casino di destra (ricostruzione provvisoria delle costruzioni del 1848)

Specifiche titolo: didascalia manoscritta sotto la fotografia, sul foglio dell'album

LOCALIZZAZIONE GEOGRAFICO-AMMINISTRATIVA

INDICAZIONE DEL CONTENITORE FISICO

Codice del contenitore fisico: 19

Categoria del contenitore fisico: architettura

LOCALIZZAZIONE GEOGRAFICO-AMMINISTRATIVA ATTUALE

Stato: Italia

Regione: Lombardia

Provincia: MI

Nome provincia: Milano

Codice ISTAT comune: 015146

Comune: Milano

COLLOCAZIONE SPECIFICA

Tipologia: castello

Denominazione: Castello Sforzesco - complesso

Indirizzo: Piazza Castello

Denominazione struttura conservativa - livello 1: Raccolte Grafiche e Fotografiche del Castello Sforzesco

Denominazione struttura conservativa - livello 2: Civico Archivio Fotografico

Tipologia struttura conservativa: archivio

UBICAZIONE

UBICAZIONE FOTO

Fondo: Foto Milano

Sezione: FM

Specifiche: FM ALBO 12

Collocazione: FM Albo 12/161

INVENTARIO

Numero di inventario generale: FM Albo 12/161

CRONOLOGIA

CRONOLOGIA GENERICA

Secolo: XX

Frazione di secolo: primo quarto

CRONOLOGIA SPECIFICA

Da: 1923/03/18

A: 1923/03/18

MOTIVAZIONE CRONOLOGIA

Motivazione: data

DATI TECNICI

Indicazione di colore: BN

Materia e tecnica: gelatina ai sali d'argento/carta

Specifiche tecniche: carta opaca

MISURE

Tipo misure: singola immagine

Unità di misura: mm

Altezza: 125

Larghezza: 160

DATI ANALITICI

ISCRIZIONI [1 / 2]

Classe di appartenenza: didascalica

Tecnica di scrittura: a penna

Posizione: sul foglio dell'album: recto: in alto

Trascrizione: Solenne celebrazione del 75° anniversario delle 5 Giornate di Milano - 18 marzo 1923 -

ISCRIZIONI [2 / 2]

Classe di appartenenza: didascalica

Tecnica di scrittura: a penna

Posizione: sul foglio dell'album: sotto l'immagine

Trascrizione: Piazzale di P.ta Vittoria con porta e casino di destra (ricostruzione prov-/ visoria delle costruzioni del 1848)

CONSERVAZIONE

STATO DI CONSERVAZIONE

Data: 2015

Stato di conservazione: discreto

RESTAURI E ANALISI

RESTAURI

Riferimento alla parte: album

Data: 2013

Ente responsabile: SPSAE MI

Nome operatore: Introzzi, Sonia

Ente finanziatore: Comune di Milano - Civiche Raccolte Grafiche e Fotografiche - Archivio Fotografico

CONDIZIONE GIURIDICA E VINCOLI

CONDIZIONE GIURIDICA

Indicazione generica: proprietà Ente pubblico territoriale

Indicazione specifica: Comune di Milano

Indirizzo: Piazza della Scala, 2 - 20121 Milano

ACQUISIZIONE

Tipo acquisizione: acquisto

Nome: Beretta, Luigi

Data acquisizione: 1934

Luogo acquisizione: Mi/ Milano

FONTI E DOCUMENTI DI RIFERIMENTO

DOCUMENTAZIONE FOTOGRAFICA

Codice univoco della risorsa: SC_F_SUP-3a060-0004658_IMG-0000004578

Genere: documentazione allegata

Tipo: matrice digitale colore

Codice identificativo: FM Albo 12_161

Collocazione del file nell'archivio locale: FMFM_ALBO_12

Nome del file originale: FM_Albo_12_161.jpg

ACCESSO AI DATI

SPECIFICHE DI ACCESSO AI DATI

Profilo di accesso: 1

Motivazione: bene conservato presso un Ente pubblico

COMPILAZIONE

COMPILAZIONE

Anno di redazione: 2015

Ente compilatore: Civico Archivio Fotografico di Milano

Nome: Maraghini Garrone, Chiara

Referente scientifico: Paoli, Silvia

Funzionario responsabile: Paoli, Silvia

