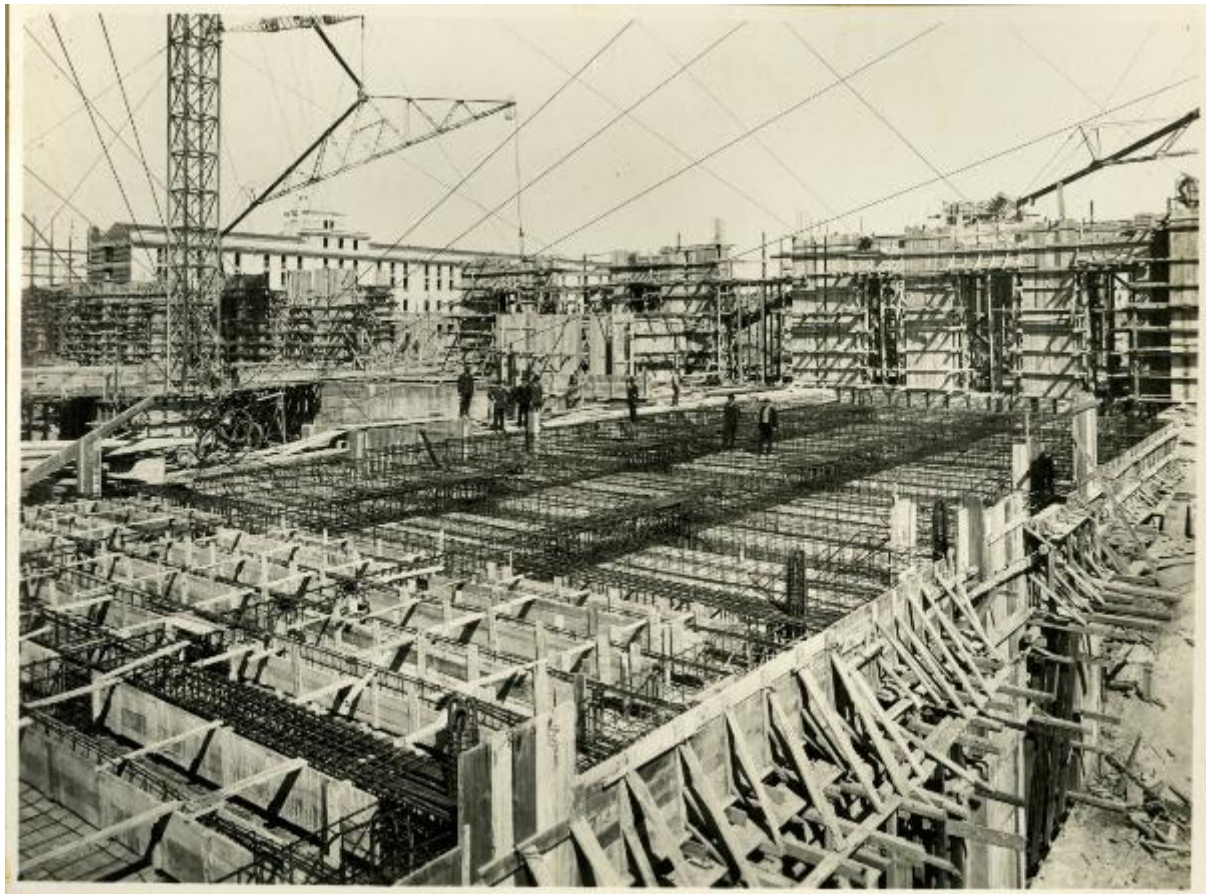


Milano - Stazione Centrale - Costruzione del fabbricato principale - Lavori in corso - Gru a torre

Non identificato (attr.)



Link risorsa: <https://www.lombardiabeniculturali.it/fotografie/schede/IMM-3a060-0004613/>

Scheda SIRBeC: <https://www.lombardiabeniculturali.it/fotografie/schede-complete/IMM-3a060-0004613/>

CODICI

Unità operativa: 3a060

Numero scheda: 4613

Codice scheda: IMM-3a060-0004613

Tipo di scheda: AFRLIMM

Identificazione: Milano - Stazione Centrale - Costruzione del fabbricato principale - Lavori in corso - Gru a torre

SOGGETTO

CLASSIFICAZIONE

Tipo classificazione: Classificazione per genere fotografico Archivi dell'Immagine - Regione Lombardia

THESAURUS

Tipo thesaurus: Thesaurus AESS, Archivi dell'Immagine - Regione Lombardia

LUOGO E DATA DELLA RIPRESA

LOCALIZZAZIONE

Stato: Italia

Regione: Lombardia

Provincia: MI

Comune: Milano

Occasione: Costruzione del fabbricato principale della Stazione Centrale nel 1925

DATAZIONE GENERICA

Secolo: XX

Frazione di secolo: secondo quarto

DATAZIONE SPECIFICA

Da: 1925

A: 1929

DEFINIZIONE CULTURALE

AUTORE DELLA FOTOGRAFIA

Nome di persona o ente: Non identificato

Tipo intestazione: P

Riferimento all'autore: attr.

Riferimento all'intervento: fotografo principale

Codice scheda autore: AUF-3a230-0000053

Motivazione dell'attribuzione: n.r.

COMPILAZIONE

COMPILAZIONE

Anno di redazione: 2015

Ente compilatore: Civico Archivio Fotografico di Milano

Nome: Maraghini Garrone, Chiara

Referente scientifico: Paoli, Silvia

Funzionario responsabile: Paoli, Silvia

SUPPORTO COLLEGATO: AFRLSUP - SUP-3a060-0004794 [1 / 1]

CODICI

Unità operativa: 3a060

Numero scheda: 4794

Codice scheda: SUP-3a060-0004794

RIFERIMENTO SCHEDA IMMAGINE

Codice IDK della scheda immagine: IMM-3a060-0004613

Tipo scheda: F

Livello ricerca: I

CODICE UNIVOCO

Codice regione: 03

Ente schedatore: R03/ Civico Archivio Fotografico di Milano

Ente competente: S27

OGGETTO

OGGETTO

Definizione dell'oggetto: positivo

Natura biblioteconomica dell'oggetto: m

Forma specifica dell'oggetto: album

Originalità: originale

QUANTITA'

Numero oggetti/elementi: 1

SOGGETTO

TITOLO

Titolo attribuito

Veduta dei lavori del fabbricato principale della Nuova Stazione di Milano Centrale. Cantiere. Orditura di legno e ferro

LOCALIZZAZIONE GEOGRAFICO-AMMINISTRATIVA

INDICAZIONE DEL CONTENITORE FISICO

Codice del contenitore fisico: 19

Categoria del contenitore fisico: architettura

LOCALIZZAZIONE GEOGRAFICO-AMMINISTRATIVA ATTUALE

Stato: Italia

Regione: Lombardia

Provincia: MI

Nome provincia: Milano

Codice ISTAT comune: 015146

Comune: Milano

COLLOCAZIONE SPECIFICA

Tipologia: castello

Denominazione: Castello Sforzesco - complesso

Indirizzo: Piazza Castello

Denominazione struttura conservativa - livello 1: Raccolte Grafiche e Fotografiche del Castello Sforzesco

Denominazione struttura conservativa - livello 2: Civico Archivio Fotografico

Tipologia struttura conservativa: archivio

UBICAZIONE

UBICAZIONE FOTO

Fondo: Foto Milano

Sezione: FM

Specifiche: FM ALBO E

Collocazione: FM Albo E 306/13

INVENTARIO

Numero di inventario generale: FM Albo E 306/13

CRONOLOGIA

CRONOLOGIA GENERICA

Secolo: XX

Frazione di secolo: secondo quarto

CRONOLOGIA SPECIFICA

Da: 1925

A: 1929

MOTIVAZIONE CRONOLOGIA

Motivazione: documentazione

DATI TECNICI

Indicazione di colore: BN

Materia e tecnica: gelatina bromuro d'argento/carta

MISURE

Tipo misure: singola immagine

Unità di misura: mm

Altezza: 170

Larghezza: 230

CONSERVAZIONE

STATO DI CONSERVAZIONE

Data: 2015

Stato di conservazione: buono

CONDIZIONE GIURIDICA E VINCOLI

CONDIZIONE GIURIDICA

Indicazione generica: proprietà Ente pubblico territoriale

Indicazione specifica: Comune di Milano

Indirizzo: Piazza della Scala, 2 - 20121 Milano

ACQUISIZIONE

Tipo acquisizione: donazione

Nome: Eredi dell'Architetto Ulisse Stacchini

Data acquisizione: 1968

Luogo acquisizione: Mi/ Milano

FONTI E DOCUMENTI DI RIFERIMENTO

DOCUMENTAZIONE FOTOGRAFICA

Codice univoco della risorsa: SC_F_SUP-3a060-0004794_IMG-0000004714

Genere: documentazione allegata

Tipo: matrice digitale colore

Codice identificativo: FM Albo E 306_13

Collocazione del file nell'archivio locale: FM\FM_ALBO_E_306

Nome del file originale: FM_Albo_E_306_013.jpg

FONTI E DOCUMENTI

Genere: documentazione esistente

Tipo: registro

Denominazione: Registro di carico Anno 1968, N° XIX, dal n° 4728 al n°4906

Data: 1968

Foglio Carta: 4728

Nome dell'archivio: Civica Raccolta delle Stampe "A.Bertarelli"

Note

In data 4 giugno 1968, al n° 82: "Società Italiana Chini. Milano. Costruzione del fabbricato principale. Nuova Stazione Centrale di Milano. Foto inc. in albo. E' stata costruita su progetto dell'arch. Ulisse Stacchini"

BIBLIOGRAFIA

Genere: bibliografia specifica

Autore: Flory F.M./ Paoli S.

Titolo libro o rivista: La Stazione Centrale di Milano Il viaggio e l'immagine

Titolo contributo: La Stazione Centrale di Milano. Storia e rappresentazione fotografica

Luogo di edizione: Milano

Anno di edizione: 2005

V., pp., nn.: p. 58

V., tavv., figg.: f. 4

ACCESSO AI DATI

SPECIFICHE DI ACCESSO AI DATI

Profilo di accesso: 1

Motivazione: bene conservato presso un Ente pubblico

COMPILAZIONE

COMPILAZIONE

Anno di redazione: 2015

Ente compilatore: Civico Archivio Fotografico di Milano

Nome: Maraghini Garrone, Chiara

Referente scientifico: Paoli, Silvia

Funzionario responsabile: Paoli, Silvia

