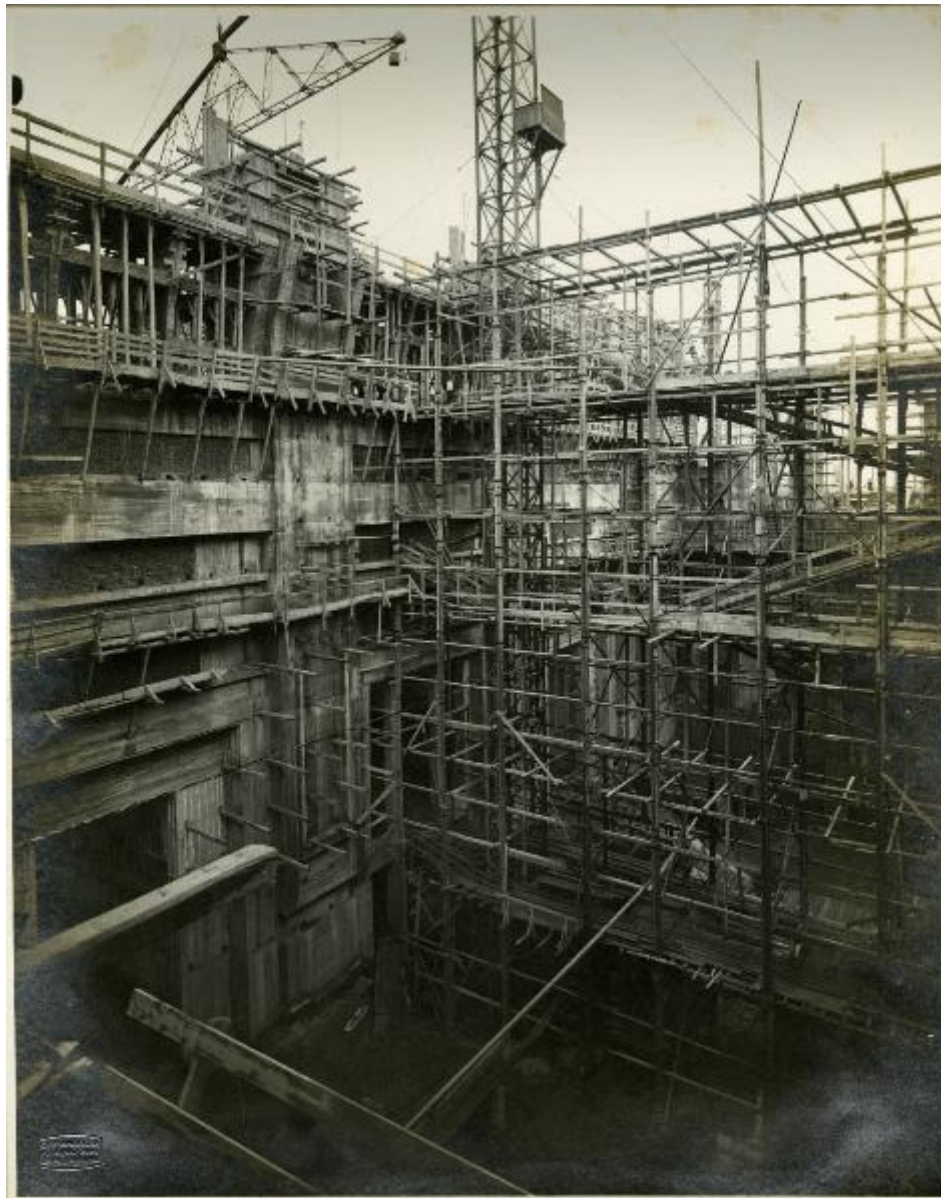


Milano - Stazione Centrale - Costruzione del fabbricato principale - Lavori in corso

Aragozzini, Vincenzo



Link risorsa: <https://www.lombardiabeniculturali.it/fotografie/schede/IMM-3a060-0004622/>

Scheda SIRBeC: <https://www.lombardiabeniculturali.it/fotografie/schede-complete/IMM-3a060-0004622/>

CODICI

Unità operativa: 3a060

Numero scheda: 4622

Codice scheda: IMM-3a060-0004622

Tipo di scheda: AFRLIMM

SOGGETTO

SOGGETTO

Indicazioni sul soggetto: Cantiere con impalcature

Identificazione: Milano - Stazione Centrale - Costruzione del fabbricato principale - Lavori in corso

CLASSIFICAZIONE

Tipo classificazione: Classificazione per genere fotografico Archivi dell'Immagine - Regione Lombardia

THESAURUS

Tipo thesaurus: Thesaurus AESS, Archivi dell'Immagine - Regione Lombardia

LUOGO E DATA DELLA RIPRESA

LOCALIZZAZIONE

Stato: Italia

Regione: Lombardia

Provincia: MI

Comune: Milano

Occasione: Costruzione del fabbricato principale della Stazione Centrale nel 1929

DATAZIONE GENERICA

Secolo: XX

Frazione di secolo: secondo quarto

DATAZIONE SPECIFICA

Da: 1929

Validità: ca.

DEFINIZIONE CULTURALE

AUTORE DELLA FOTOGRAFIA

Nome di persona o ente: Aragozzini, Vincenzo

Tipo intestazione: P

Dati anagrafici/estremi cronologici: 1891-1974

Riferimento all'intervento: fotografo principale

Codice scheda autore: AUF-3a010-0000122

Indicazione del nome e dell'indirizzo: Cav. Vincenzo Aragozzini, Milano

Motivazione dell'attribuzione: timbro

COMPILAZIONE

COMPILAZIONE

Anno di redazione: 2015

Ente compilatore: Civico Archivio Fotografico di Milano

Nome: Maraghini Garrone, Chiara

Referente scientifico: Paoli, Silvia

Funzionario responsabile: Paoli, Silvia

SUPPORTO COLLEGATO: AFRLSUP - SUP-3a060-0004803 [1 / 1]

CODICI

Unità operativa: 3a060

Numero scheda: 4803

Codice scheda: SUP-3a060-0004803

RIFERIMENTO SCHEDA IMMAGINE

Codice IDK della scheda immagine: IMM-3a060-0004622

Tipo scheda: F

Livello ricerca: I

CODICE UNIVOCO

Codice regione: 03

Ente schedatore: R03/ Civico Archivio Fotografico di Milano

Ente competente: S27

OGGETTO

OGGETTO

Definizione dell'oggetto: positivo

Natura biblioteconomica dell'oggetto: m

Forma specifica dell'oggetto: album

Originalità: originale

QUANTITA'

Numero oggetti/elementi: 1

SOGGETTO

TITOLO

Titolo attribuito

Veduta dei lavori del fabbricato principale della Nuova Stazione di Milano Centrale. Impalcature (particolare)

LOCALIZZAZIONE GEOGRAFICO-AMMINISTRATIVA

INDICAZIONE DEL CONTENITORE FISICO

Codice del contenitore fisico: 19

Categoria del contenitore fisico: architettura

LOCALIZZAZIONE GEOGRAFICO-AMMINISTRATIVA ATTUALE

Stato: Italia

Regione: Lombardia

Provincia: MI

Nome provincia: Milano

Codice ISTAT comune: 015146

Comune: Milano

COLLOCAZIONE SPECIFICA

Tipologia: castello

Denominazione: Castello Sforzesco - complesso

Indirizzo: Piazza Castello

Denominazione struttura conservativa - livello 1: Raccolte Grafiche e Fotografiche del Castello Sforzesco

Denominazione struttura conservativa - livello 2: Civico Archivio Fotografico

Tipologia struttura conservativa: archivio

UBICAZIONE

UBICAZIONE FOTO

Fondo: Foto Milano

Sezione: FM

Specifiche: FM ALBO E

Collocazione: FM Albo E 306/22

INVENTARIO

Numero di inventario generale: FM Albo E 306/22

CRONOLOGIA

CRONOLOGIA GENERICA

Secolo: XX

Frazione di secolo: secondo quarto

CRONOLOGIA SPECIFICA

Da: 1929

Validità: ca.

MOTIVAZIONE CRONOLOGIA

Motivazione: documentazione

DATI TECNICI

Indicazione di colore: BN

Materia e tecnica: gelatina bromuro d'argento/carta

MISURE

Tipo misure: singola immagine

Unità di misura: mm

Altezza: 290

Larghezza: 225

DATI ANALITICI

STEMMI/MARCHI/TIMBRI

Classe di appartenenza: timbro

Identificazione: Vincenzo Aragozzini

Quantità: 1

Posizione: sull'immagine : recto : in basso a sinistra

Descrizione: timbro a secco con la scritta a caratteri capitali "Cav. Vincenzo/ Aragozzini/ Milano"

CONSERVAZIONE

STATO DI CONSERVAZIONE

Data: 2015

Stato di conservazione: buono

CONDIZIONE GIURIDICA E VINCOLI

CONDIZIONE GIURIDICA

Indicazione generica: proprietà Ente pubblico territoriale

Indicazione specifica: Comune di Milano

Indirizzo: Piazza della Scala, 2 - 20121 Milano

ACQUISIZIONE

Tipo acquisizione: donazione

Nome: Eredi dell'Architetto Ulisse Stacchini

Data acquisizione: 1968

Luogo acquisizione: Mi/ Milano

FONTI E DOCUMENTI DI RIFERIMENTO

DOCUMENTAZIONE FOTOGRAFICA

Codice univoco della risorsa: SC_F_SUP-3a060-0004803_IMG-0000004723

Genere: documentazione allegata

Tipo: matrice digitale colore

Codice identificativo: FM Albo E 306_22

Collocazione del file nell'archivio locale: FMFM_ALBO_E_306

Nome del file originale: FM_Albo_E_306_022.jpg

FONTI E DOCUMENTI

Genere: documentazione esistente

Tipo: registro

Denominazione: Registro di carico Anno 1968, N° XIX, dal n° 4728 al n°4906

Data: 1968

Foglio Carta: 4728

Nome dell'archivio: Civica Raccolta delle Stampe "A.Bertarelli"

Note

In data 4 giugno 1968, al n° 82: "Società Italiana Chini. Milano. Costruzione del fabbricato principale. Nuova Stazione Centrale di Milano. Foto inc. in albo. E' stata costruita su progetto dell'arch. Ulisse Stacchini"

ACCESSO AI DATI

SPECIFICHE DI ACCESSO AI DATI

Profilo di accesso: 1

Motivazione: bene conservato presso un Ente pubblico

COMPILAZIONE

COMPILAZIONE

Anno di redazione: 2015

Ente compilatore: Civico Archivio Fotografico di Milano

Nome: Maraghini Garrone, Chiara

Referente scientifico: Paoli, Silvia

Funzionario responsabile: Paoli, Silvia

