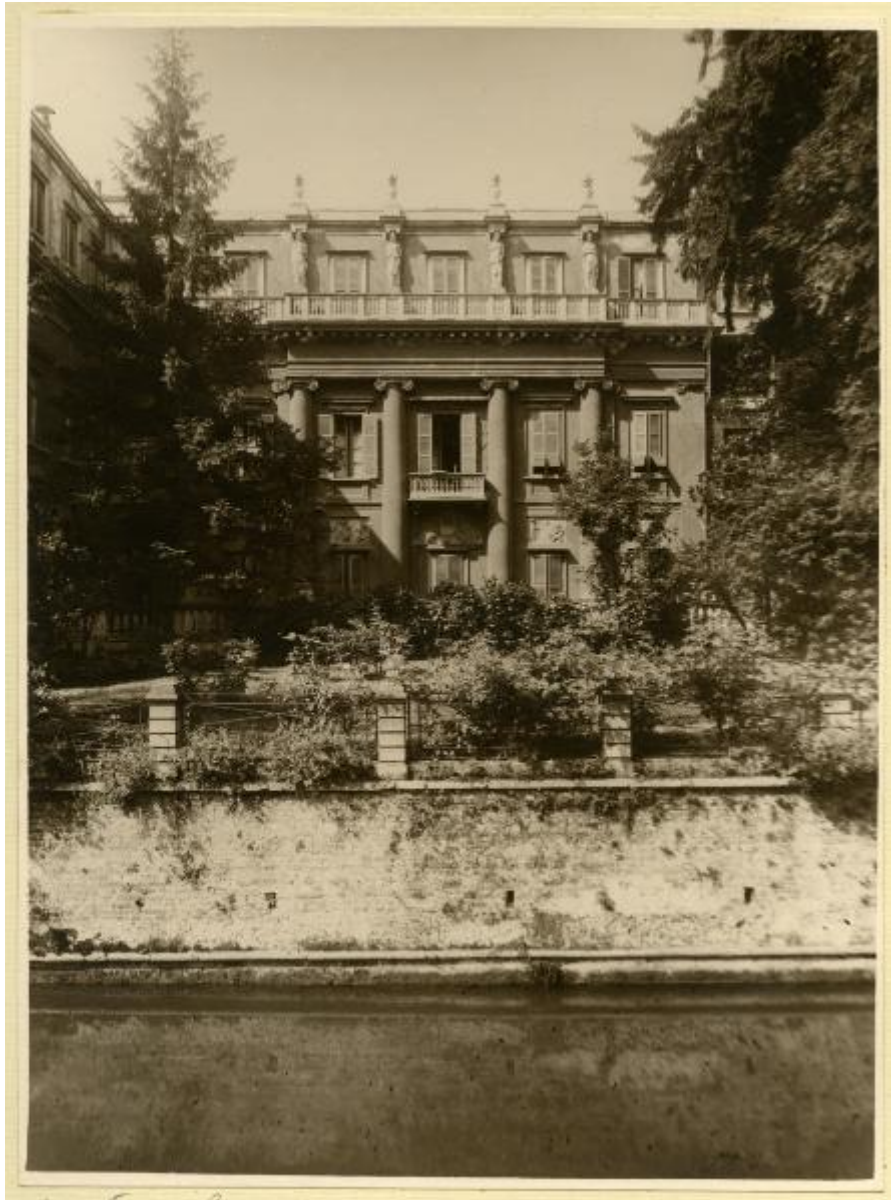


# Milano - Naviglio della Martesana - Palazzo Treves

Colombi, Gerardo



Link risorsa: <https://www.lombardiabeniculturali.it/fotografie/schede/IMM-3a060-0004672/>

Scheda SIRBeC: <https://www.lombardiabeniculturali.it/fotografie/schede-complete/IMM-3a060-0004672/>

## CODICI

Unità operativa: 3a060

Numero scheda: 4672

Codice scheda: IMM-3a060-0004672

Tipo di scheda: AFRLIMM

Identificazione: Milano - Naviglio della Martesana - Palazzo Treves

## SOGGETTO

### CLASSIFICAZIONE

Tipo classificazione: Classificazione per genere fotografico Archivi dell'Immagine - Regione Lombardia

### THESAURUS

Tipo thesaurus: Thesaurus AESS, Archivi dell'Immagine - Regione Lombardia

## LUOGO E DATA DELLA RIPRESA

### LOCALIZZAZIONE

Stato: Italia

Regione: Lombardia

Provincia: MI

Comune: Milano

### DATAZIONE GENERICA

Secolo: XX

Frazione di secolo: secondo quarto

### DATAZIONE SPECIFICA

Da: 1929

Validità: ante

## DEFINIZIONE CULTURALE

### AUTORE DELLA FOTOGRAFIA

Nome di persona o ente: Colombi, Gerardo

Tipo intestazione: P

Dati anagrafici/estremi cronologici: notizie sec. XX secondo quarto

Riferimento all'intervento: fotografo principale

Codice scheda autore: AUF-3a050-0000076

Indicazione del nome e dell'indirizzo: Gerardo Colombi (Bin)

Motivazione dell'attribuzione: documentazione

## COMPILAZIONE

### COMPILAZIONE

Anno di redazione: 2015

Ente compilatore: Civico Archivio Fotografico di Milano

Nome: Maraghini Garrone, Chiara

Referente scientifico: Paoli, Silvia

Funzionario responsabile: Paoli, Silvia

**SUPPORTO COLLEGATO: AFRLSUP - SUP-3a060-0004853 [1 / 2]**

**CODICI**

Unità operativa: 3a060

Numero scheda: 4853

Codice scheda: SUP-3a060-0004853

**RIFERIMENTO SCHEDA IMMAGINE**

Codice IDK della scheda immagine: IMM-3a060-0004672

Tipo scheda: F

Livello ricerca: I

**CODICE UNIVOCO**

Codice regione: 03

Ente schedatore: R03/ Civico Archivio Fotografico di Milano

Ente competente: S27

**OGGETTO**

**OGGETTO**

Definizione dell'oggetto: positivo

Natura biblioteconomica dell'oggetto: m

Forma specifica dell'oggetto: album

Originalità: originale

**QUANTITA'**

Numero oggetti/elementi: 1

**SOGGETTO**

**TITOLO**

Titolo attribuito: Palazzo Treves sul Naviglio in via Senato

**LOCALIZZAZIONE GEOGRAFICO-AMMINISTRATIVA**

**INDICAZIONE DEL CONTENITORE FISICO**

Codice del contenitore fisico: 19

Categoria del contenitore fisico: architettura

### **LOCALIZZAZIONE GEOGRAFICO-AMMINISTRATIVA ATTUALE**

Stato: Italia

Regione: Lombardia

Provincia: MI

Nome provincia: Milano

Codice ISTAT comune: 015146

Comune: Milano

### **COLLOCAZIONE SPECIFICA**

Tipologia: castello

Denominazione: Castello Sforzesco - complesso

Indirizzo: Piazza Castello

Denominazione struttura conservativa - livello 1: Raccolte Grafiche e Fotografiche del Castello Sforzesco

Denominazione struttura conservativa - livello 2: Civico Archivio Fotografico

Tipologia struttura conservativa: archivio

## **UBICAZIONE**

### **UBICAZIONE FOTO**

Fondo: Foto Milano

Sezione: FM

Specifiche: FM VOL X 16

Collocazione: FM VOL X 16/16

### **INVENTARIO**

Numero di inventario generale: FM VOL X 16/16

## **CRONOLOGIA**

### **CRONOLOGIA GENERICA**

Secolo: XX

Frazione di secolo: secondo quarto

## CRONOLOGIA SPECIFICA

Da: 1929

Validità: ante

## MOTIVAZIONE CRONOLOGIA

Motivazione: documentazione

## DATI TECNICI

Indicazione di colore: BN

Materia e tecnica: gelatina bromuro d'argento/carta

## MISURE

Tipo misure: singola immagine

Unità di misura: mm

Altezza: 230

Larghezza: 170

## DATI ANALITICI

### ISCRIZIONI [1 / 2]

Classe di appartenenza: didascalica

Tecnica di scrittura: a matita

Posizione: supporto primario: recto: sotto l'immagine

Trascrizione: in Via Senato

### ISCRIZIONI [2 / 2]

Classe di appartenenza: numerica

Tecnica di scrittura: a matita

Posizione: supporto primario: in alto: a destra

Trascrizione: 16

## CONSERVAZIONE

### STATO DI CONSERVAZIONE

Data: 2015

Stato di conservazione: buono

## CONDIZIONE GIURIDICA E VINCOLI

### CONDIZIONE GIURIDICA

Indicazione generica: proprietà Ente pubblico territoriale

Indicazione specifica: Comune di Milano

Indirizzo: Piazza della Scala, 2 - 20121 Milano

## FONTI E DOCUMENTI DI RIFERIMENTO

### DOCUMENTAZIONE FOTOGRAFICA

Codice univoco della risorsa: SC\_F\_SUP-3a060-0004853\_IMG-0000004773

Genere: documentazione allegata

Tipo: matrice digitale colore

Codice identificativo: FM VOL X 16\_16

Collocazione del file nell'archivio locale: FM\FM\_VOL\_X\_16

Nome del file originale: FM\_VOL\_X\_16\_16.jpg

## ACCESSO AI DATI

### SPECIFICHE DI ACCESSO AI DATI

Profilo di accesso: 1

Motivazione: bene conservato presso un Ente pubblico

## COMPILAZIONE

### COMPILAZIONE

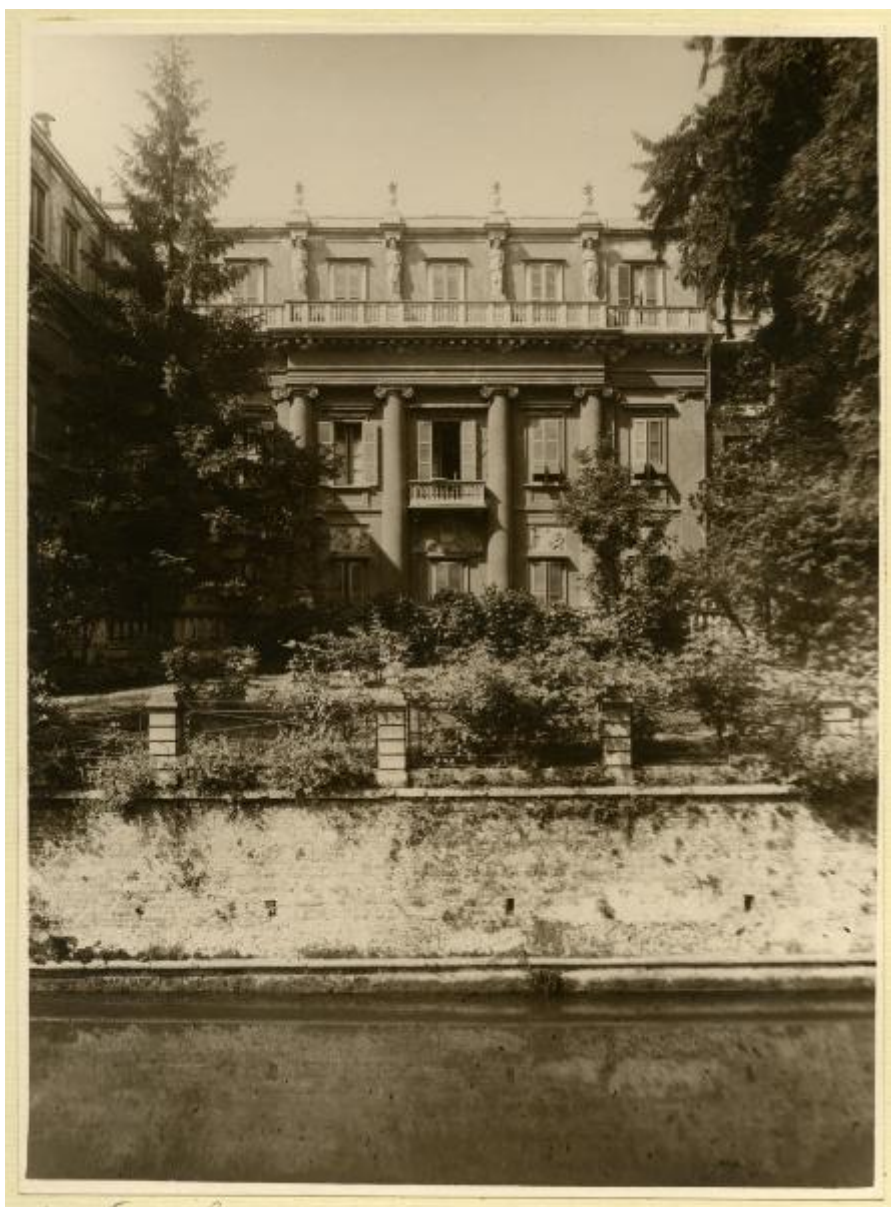
Anno di redazione: 2015

Ente compilatore: Civico Archivio Fotografico di Milano

Nome: Maraghini Garrone, Chiara

Referente scientifico: Paoli, Silvia

Funzionario responsabile: Paoli, Silvia





## SUPPORTO COLLEGATO: AFRLSUP - SUP-3a060-0004955 [2 / 2]

### CODICI

Unità operativa: 3a060

Numero scheda: 4955

Codice scheda: SUP-3a060-0004955

### RIFERIMENTO SCHEDA IMMAGINE

Codice IDK della scheda immagine: IMM-3a060-0004672

Tipo scheda: F

Livello ricerca: I

### CODICE UNIVOCO

Codice regione: 03

Ente schedatore: R03/ Civico Archivio Fotografico di Milano

Ente competente: S27

### OGGETTO

#### OGGETTO

Definizione dell'oggetto: positivo

Natura biblioteconomica dell'oggetto: m

Forma specifica dell'oggetto: album

Originalità: originale

#### QUANTITA'

Numero oggetti/elementi: 1

### SOGGETTO

#### TITOLO

Titolo attribuito: Palazzo Treves sul Naviglio in via Senato

### LOCALIZZAZIONE GEOGRAFICO-AMMINISTRATIVA

#### INDICAZIONE DEL CONTENITORE FISICO

Codice del contenitore fisico: 19

Categoria del contenitore fisico: architettura

### **LOCALIZZAZIONE GEOGRAFICO-AMMINISTRATIVA ATTUALE**

Stato: Italia

Regione: Lombardia

Provincia: MI

Nome provincia: Milano

Codice ISTAT comune: 015146

Comune: Milano

### **COLLOCAZIONE SPECIFICA**

Tipologia: castello

Denominazione: Castello Sforzesco - complesso

Indirizzo: Piazza Castello

Denominazione struttura conservativa - livello 1: Raccolte Grafiche e Fotografiche del Castello Sforzesco

Denominazione struttura conservativa - livello 2: Civico Archivio Fotografico

Tipologia struttura conservativa: archivio

## **UBICAZIONE**

### **UBICAZIONE FOTO**

Fondo: Foto Milano

Sezione: FM

Specifiche: FM VOL M 118

Collocazione: FM VOL M 118.2/13

### **INVENTARIO**

Numero di inventario generale: FM VOL M 118.2/13

## **CRONOLOGIA**

### **CRONOLOGIA GENERICA**

Secolo: XX

Frazione di secolo: secondo quarto

## CRONOLOGIA SPECIFICA

Da: 1930

Validità: ante

## MOTIVAZIONE CRONOLOGIA

Motivazione: documentazione

## DATI TECNICI

Indicazione di colore: BN

Materia e tecnica: gelatina bromuro d'argento/carta

### MISURE [1 / 2]

Tipo misure: singola immagine

Unità di misura: mm

Altezza: 159

Larghezza: 117

### MISURE [2 / 2]

Tipo misure: supporto primario

Unità di misura: mm

Altezza: 168

Larghezza: 117

## DATI ANALITICI

### ISCRIZIONI [1 / 4]

Classe di appartenenza: didascalica

Tecnica di scrittura: a matita

Posizione: supporto primario: recto: sotto l'immagine

Trascrizione: in V. Senato/ Bin

### ISCRIZIONI [2 / 4]

Classe di appartenenza: numerica

Tecnica di scrittura: a matita

Posizione: supporto primario: verso: in alto a sinistra

Trascrizione: 13

**ISCRIZIONI [3 / 4]**

Classe di appartenenza: didascalica

Tecnica di scrittura: a penna

Posizione: supporto primario: verso: a sinistra

Trascrizione: Pal. Treves

**ISCRIZIONI [4 / 4]**

Classe di appartenenza: documentaria

Tecnica di scrittura: a matita

Posizione: supporto primario: verso: in basso a destra

Trascrizione: Vol M 121

**STEMMI/MARCHI/TIMBRI [1 / 4]**

Classe di appartenenza: timbro

Identificazione: Gerardo Colombi Bin

Quantità: 1

Posizione: sull'immagine : recto : in basso a destra

Descrizione: Timbro a secco con la scritta "COLOMBI/ CORSO/ ROMA/ 66/ MILANO/ BIN"

**STEMMI/MARCHI/TIMBRI [2 / 4]**

Classe di appartenenza: timbro

Identificazione: Edizioni Artistiche Bin

Quantità: 1

Posizione: sul supporto primario : verso : in alto a sinistra

Descrizione: Timbro a inchiostro con la scritta "EDIT. ART. BIN. - MILANO - RIPR. VIETATA"

**STEMMI/MARCHI/TIMBRI [3 / 4]**

Classe di appartenenza: timbro

Quantità: 1

Posizione: sul supporto primario : verso : in basso a sinistra

Descrizione: Timbro a inchiostro con la scritta "IL VECCHIO NAVIGLIO DI MILANO"

**STEMMI/MARCHI/TIMBRI [4 / 4]**

Classe di appartenenza: timbro

Quantità: 1

Posizione: sul supporto primario : verso : in basso a destra

Descrizione: Timbro a inchiostro con il numero "3110"

## CONSERVAZIONE

### STATO DI CONSERVAZIONE

Data: 2015

Stato di conservazione: buono

Indicazioni specifiche: ritocco

## CONDIZIONE GIURIDICA E VINCOLI

### CONDIZIONE GIURIDICA

Indicazione generica: proprietà Ente pubblico territoriale

Indicazione specifica: Comune di Milano

Indirizzo: Piazza della Scala, 2 - 20121 Milano

## FONTI E DOCUMENTI DI RIFERIMENTO

### DOCUMENTAZIONE FOTOGRAFICA

Codice univoco della risorsa: SC\_F\_SUP-3a060-0004955\_IMG-0000004873

Genere: documentazione allegata

Tipo: matrice digitale colore

Codice identificativo: FM VOL M 118\_2\_013

Collocazione del file nell'archivio locale: FM\FM\_VOL\_M\_118

Nome del file originale: FM\_VOL\_M\_118\_2\_013.jpg

### FONTI E DOCUMENTI

Genere: documentazione esistente

Tipo: registro

Denominazione: Registro di carico n° XIV dal 3034 al 3502 (1958-1961)

Data: 1959

Foglio Carta: 3110

Nome dell'archivio: Civica Raccolta Stampe "A. Bertarelli"

Note

Al 18 maggio, provenienza Europa Libreria - Via S. Tecla, 5 - Milano; descrizione Serie "Naviglio di Milano" composta di n° 61 fotografie; L. 8040.

## ACCESSO AI DATI

### SPECIFICHE DI ACCESSO AI DATI

Profilo di accesso: 1

Motivazione: bene conservato presso un Ente pubblico

## COMPILAZIONE

### COMPILAZIONE

Anno di redazione: 2015

Ente compilatore: Civico Archivio Fotografico di Milano

Nome: Maraghini Garrone, Chiara

Referente scientifico: Paoli, Silvia

Funzionario responsabile: Paoli, Silvia

