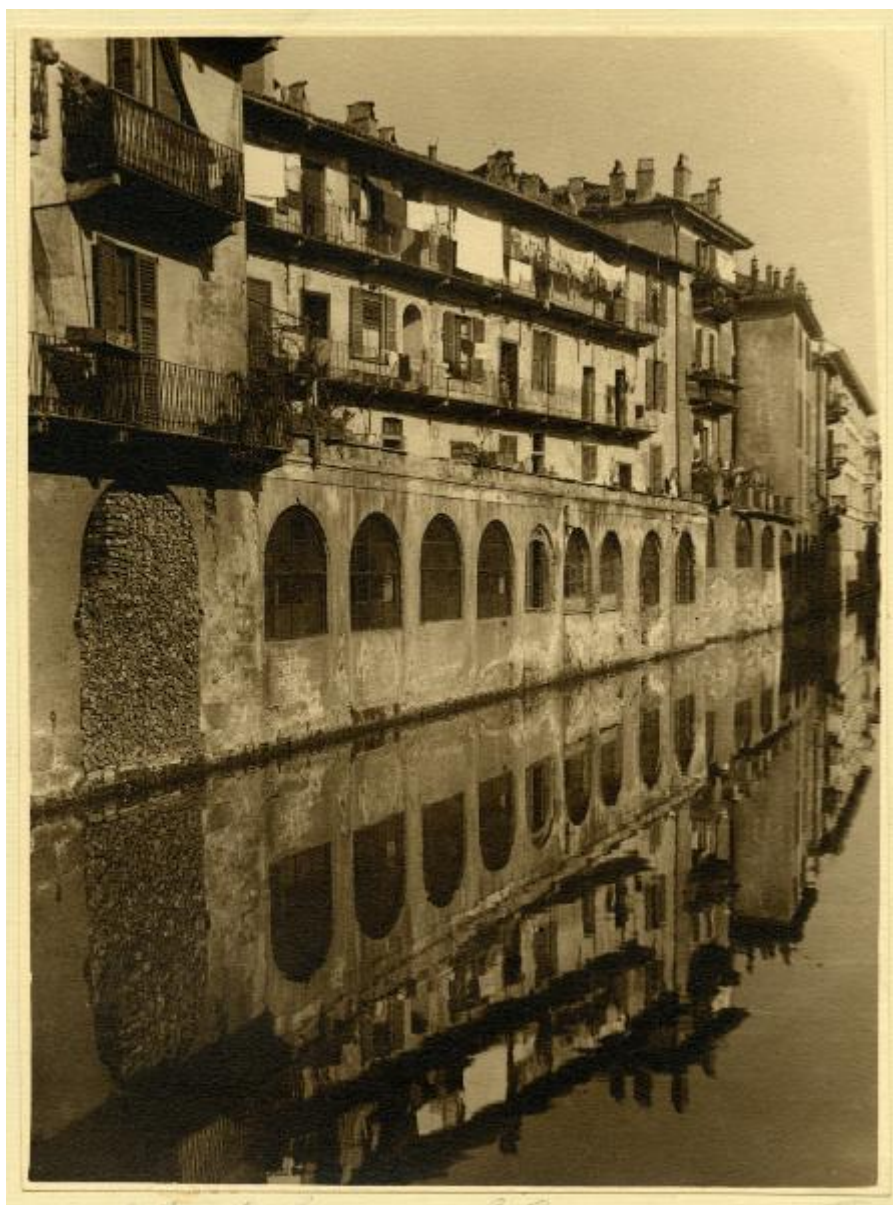


Milano - Naviglio - Santa Croce

Colombi, Gerardo



Link risorsa: <https://www.lombardiabeniculturali.it/fotografie/schede/IMM-3a060-0004708/>

Scheda SIRBeC: <https://www.lombardiabeniculturali.it/fotografie/schede-complete/IMM-3a060-0004708/>

CODICI

Unità operativa: 3a060

Numero scheda: 4708

Codice scheda: IMM-3a060-0004708

Tipo di scheda: AFRLIMM

SOGGETTO

SOGGETTO

Indicazioni sul soggetto

Via Molino delle Armi con le caratteristiche "sciostre" (depositi di legna, carbone e altri materiali) affacciate sul naviglio.

Identificazione: Milano - Naviglio - Santa Croce

CLASSIFICAZIONE

Tipo classificazione: Classificazione per genere fotografico Archivi dell'Immagine - Regione Lombardia

THESAURUS

Tipo thesaurus: Thesaurus AESS, Archivi dell'Immagine - Regione Lombardia

LUOGO E DATA DELLA RIPRESA

LOCALIZZAZIONE

Stato: Italia

Regione: Lombardia

Provincia: MI

Comune: Milano

DATAZIONE GENERICA

Secolo: XX

Frazione di secolo: secondo quarto

DATAZIONE SPECIFICA

Da: 1929

Validità: ante

DEFINIZIONE CULTURALE

AUTORE DELLA FOTOGRAFIA

Nome di persona o ente: Colombi, Gerardo

Tipo intestazione: P

Dati anagrafici/estremi cronologici: notizie sec. XX secondo quarto

Riferimento all'intervento: fotografo principale

Codice scheda autore: AUF-3a050-0000076

Indicazione del nome e dell'indirizzo: Gerardo Colombi (Bin)

Motivazione dell'attribuzione: documentazione

COMPILAZIONE

COMPILAZIONE

Anno di redazione: 2015

Ente compilatore: Civico Archivio Fotografico di Milano

Nome: Maraghini Garrone, Chiara

Referente scientifico: Paoli, Silvia

Funzionario responsabile: Paoli, Silvia

SUPPORTO COLLEGATO: AFRLSUP - SUP-3a060-0004889 [1 / 2]

CODICI

Unità operativa: 3a060

Numero scheda: 4889

Codice scheda: SUP-3a060-0004889

RIFERIMENTO SCHEDA IMMAGINE

Codice IDK della scheda immagine: IMM-3a060-0004708

Tipo scheda: F

Livello ricerca: I

CODICE UNIVOCO

Codice regione: 03

Ente schedatore: R03/ Civico Archivio Fotografico di Milano

Ente competente: S27

OGGETTO

OGGETTO

Definizione dell'oggetto: positivo

Natura biblioteconomica dell'oggetto: m

Forma specifica dell'oggetto: album

Originalità: originale

QUANTITA'

Numero oggetti/elementi: 1

SOGGETTO

TITOLO

Titolo attribuito: Caseggiati a S. Croce con magazzino per la legna

LOCALIZZAZIONE GEOGRAFICO-AMMINISTRATIVA

INDICAZIONE DEL CONTENITORE FISICO

Codice del contenitore fisico: 19

Categoria del contenitore fisico: architettura

LOCALIZZAZIONE GEOGRAFICO-AMMINISTRATIVA ATTUALE

Stato: Italia

Regione: Lombardia

Provincia: MI

Nome provincia: Milano

Codice ISTAT comune: 015146

Comune: Milano

COLLOCAZIONE SPECIFICA

Tipologia: castello

Denominazione: Castello Sforzesco - complesso

Indirizzo: Piazza Castello

Denominazione struttura conservativa - livello 1: Raccolte Grafiche e Fotografiche del Castello Sforzesco

Denominazione struttura conservativa - livello 2: Civico Archivio Fotografico

Tipologia struttura conservativa: archivio

UBICAZIONE

UBICAZIONE FOTO

Fondo: Foto Milano

Sezione: FM

Specifiche: FM VOL X 16

Collocazione: FM VOL X 16/52

INVENTARIO

Numero di inventario generale: FM VOL X 16/52

CRONOLOGIA

CRONOLOGIA GENERICA

Secolo: XX

Frazione di secolo: secondo quarto

CRONOLOGIA SPECIFICA

Da: 1929

Validità: ante

MOTIVAZIONE CRONOLOGIA

Motivazione: documentazione

DATI TECNICI

Indicazione di colore: BN

Materia e tecnica: gelatina bromuro d'argento/carta

MISURE

Tipo misure: singola immagine

Unità di misura: mm

Altezza: 230

Larghezza: 170

DATI ANALITICI

ISCRIZIONI [1 / 2]

Classe di appartenenza: didascalica

Tecnica di scrittura: a matita

Posizione: supporto primario: recto: sotto l'immagine

Trascrizione: una sostra di legna a S. Croce

ISCRIZIONI [2 / 2]

Classe di appartenenza: numerica

Tecnica di scrittura: a matita

Posizione: supporto primario: in alto: a destra

Trascrizione: 52

CONSERVAZIONE

STATO DI CONSERVAZIONE

Data: 2015

Stato di conservazione: buono

CONDIZIONE GIURIDICA E VINCOLI

CONDIZIONE GIURIDICA

Indicazione generica: proprietà Ente pubblico territoriale

Indicazione specifica: Comune di Milano

Indirizzo: Piazza della Scala, 2 - 20121 Milano

FONTI E DOCUMENTI DI RIFERIMENTO

DOCUMENTAZIONE FOTOGRAFICA

Codice univoco della risorsa: SC_F_SUP-3a060-0004889_IMG-0000004809

Genere: documentazione allegata

Tipo: matrice digitale colore

Codice identificativo: FM VOL X 16_52

Collocazione del file nell'archivio locale: FMFM_VOL_X_16

Nome del file originale: FM_VOL_X_16_52.jpg

BIBLIOGRAFIA

Genere: bibliografia specifica

Autore: Milano il volto della città perduta immagini della memoria 1850-1950

Luogo di edizione: Milano

Anno di edizione: 2004

V., pp., nn.: p. 192

ACCESSO AI DATI

SPECIFICHE DI ACCESSO AI DATI

Profilo di accesso: 1

Motivazione: bene conservato presso un Ente pubblico

COMPILAZIONE

COMPILAZIONE

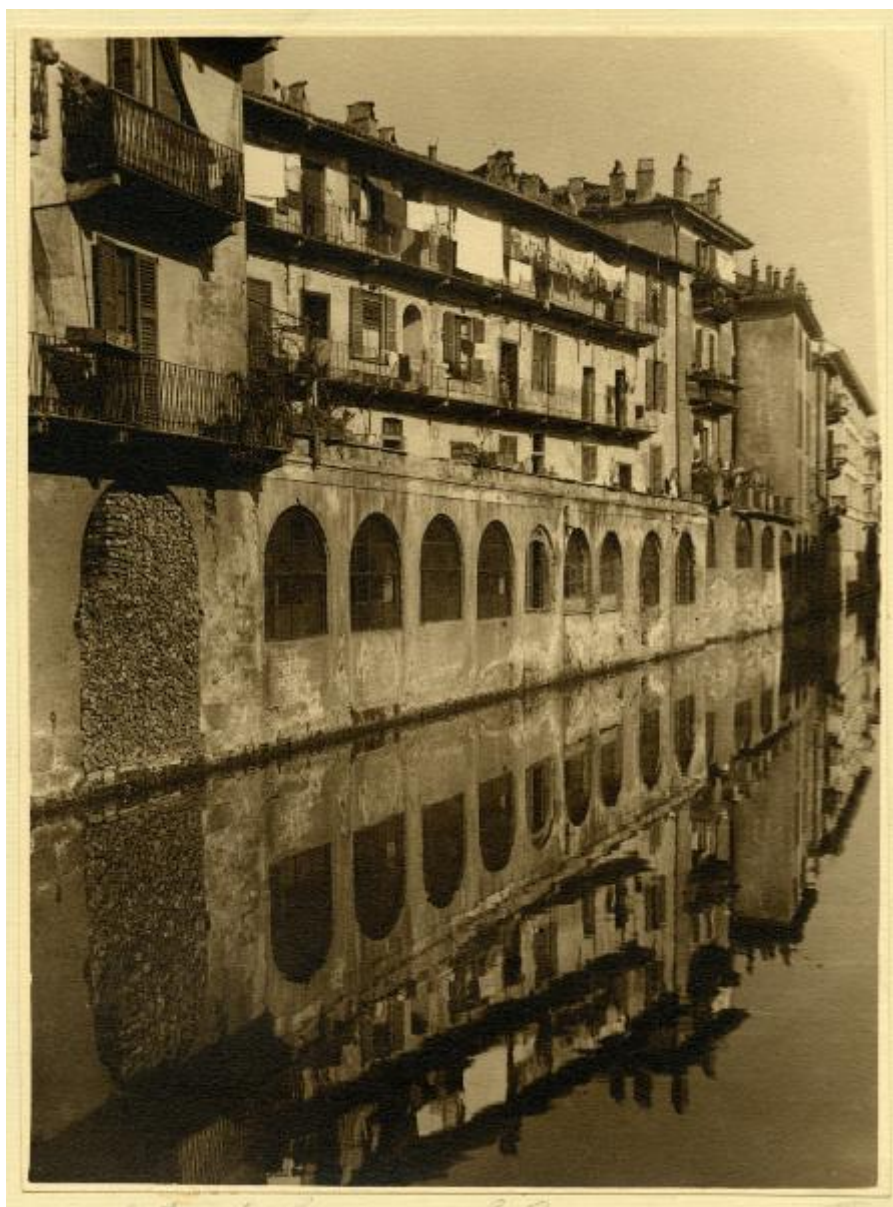
Anno di redazione: 2015

Ente compilatore: Civico Archivio Fotografico di Milano

Nome: Maraghini Garrone, Chiara

Referente scientifico: Paoli, Silvia

Funzionario responsabile: Paoli, Silvia



SUPPORTO COLLEGATO: AFRLSUP - SUP-3a060-0004995 [2 / 2]

CODICI

Unità operativa: 3a060

Numero scheda: 4995

Codice scheda: SUP-3a060-0004995

RIFERIMENTO SCHEDA IMMAGINE

Codice IDK della scheda immagine: IMM-3a060-0004708

Tipo scheda: F

Livello ricerca: I

CODICE UNIVOCO

Codice regione: 03

Ente schedatore: R03/ Civico Archivio Fotografico di Milano

Ente competente: S27

OGGETTO

OGGETTO

Definizione dell'oggetto: positivo

Natura biblioteconomica dell'oggetto: m

Forma specifica dell'oggetto: album

Originalità: originale

QUANTITA'

Numero oggetti/elementi: 1

SOGGETTO

TITOLO

Titolo proprio: In via Molino delle Armi

Specifiche titolo: didascalia manoscritta sotto l'immagine

LOCALIZZAZIONE GEOGRAFICO-AMMINISTRATIVA

INDICAZIONE DEL CONTENITORE FISICO

Codice del contenitore fisico: 19

Categoria del contenitore fisico: architettura

LOCALIZZAZIONE GEOGRAFICO-AMMINISTRATIVA ATTUALE

Stato: Italia

Regione: Lombardia

Provincia: MI

Nome provincia: Milano

Codice ISTAT comune: 015146

Comune: Milano

COLLOCAZIONE SPECIFICA

Tipologia: castello

Denominazione: Castello Sforzesco - complesso

Indirizzo: Piazza Castello

Denominazione struttura conservativa - livello 1: Raccolte Grafiche e Fotografiche del Castello Sforzesco

Denominazione struttura conservativa - livello 2: Civico Archivio Fotografico

Tipologia struttura conservativa: archivio

UBICAZIONE

UBICAZIONE FOTO

Fondo: Foto Milano

Sezione: FM

Specifiche: FM VOL M 118

Collocazione: FM VOL M 118.2/53

INVENTARIO

Numero di inventario generale: FM VOL M 118.2/53

CRONOLOGIA

CRONOLOGIA GENERICA

Secolo: XX

Frazione di secolo: secondo quarto

CRONOLOGIA SPECIFICA

Da: 1930

Validità: ante

MOTIVAZIONE CRONOLOGIA

Motivazione: documentazione

DATI TECNICI

Indicazione di colore: BN

Materia e tecnica: gelatina bromuro d'argento/carta

MISURE [1 / 2]

Tipo misure: singola immagine

Unità di misura: mm

Altezza: 170

Larghezza: 118

MISURE [2 / 2]

Tipo misure: supporto primario

Unità di misura: mm

Altezza: 177

Larghezza: 118

DATI ANALITICI

ISCRIZIONI [1 / 3]

Classe di appartenenza: didascalica

Tecnica di scrittura: a matita

Posizione: supporto primario: recto: sotto l'immagine

Trascrizione: in V. Molino delle Armi/ Bin

ISCRIZIONI [2 / 3]

Classe di appartenenza: numerica

Tecnica di scrittura: a matita

Posizione: supporto primario: in alto: a destra

Trascrizione: 53

ISCRIZIONI [3 / 3]

Classe di appartenenza: documentaria

Tecnica di scrittura: a matita

Posizione: supporto primario: verso: in basso a destra

Trascrizione: Vol M 121

STEMMI/MARCHI/TIMBRI [1 / 4]

Classe di appartenenza: timbro

Identificazione: Gerardo Colombi Bin

Quantità: 1

Posizione: sull'immagine : recto : in basso a destra

Descrizione: Timbro a secco con la scritta "COLOMBI/ CORSO/ ROMA/ 66/ MILANO/ BIN"

STEMMI/MARCHI/TIMBRI [2 / 4]

Classe di appartenenza: timbro

Identificazione: Edizioni Artistiche Bin

Quantità: 1

Posizione: sul supporto primario : verso : in alto a sinistra

Descrizione: Timbro a inchiostro con la scritta "EDIT. ART. BIN. - MILANO .- RIPR. VIETATA"

STEMMI/MARCHI/TIMBRI [3 / 4]

Classe di appartenenza: timbro

Quantità: 1

Posizione: sul supporto primario : verso : in basso a sinistra

Descrizione: Timbro a inchiostro con la scritta "IL VECCHIO NAVIGLIO DI MILANO"

STEMMI/MARCHI/TIMBRI [4 / 4]

Classe di appartenenza: timbro

Quantità: 1

Posizione: sul supporto primario : verso : in basso a destra

Descrizione: Timbro a inchiostro con il numero "3110"

CONSERVAZIONE

STATO DI CONSERVAZIONE

Data: 2015

Stato di conservazione: buono

CONDIZIONE GIURIDICA E VINCOLI

CONDIZIONE GIURIDICA

Indicazione generica: proprietà Ente pubblico territoriale

Indicazione specifica: Comune di Milano

Indirizzo: Piazza della Scala, 2 - 20121 Milano

FONTI E DOCUMENTI DI RIFERIMENTO

DOCUMENTAZIONE FOTOGRAFICA

Codice univoco della risorsa: SC_F_SUP-3a060-0004995_IMG-0000004913

Genere: documentazione allegata

Tipo: matrice digitale colore

Codice identificativo: FM VOL M 118_2_053

Collocazione del file nell'archivio locale: FMFM_VOL_M_118

Nome del file originale: FM_VOL_M_118_2_053.jpg

FONTI E DOCUMENTI

Genere: documentazione esistente

Tipo: registro

Denominazione: Registro di carico n° XIV dal 3034 al 3502 (1958-1961)

Data: 1959

Foglio Carta: 3110

Nome dell'archivio: Civica Raccolta Stampe "A. Bertarelli"

Note

Al 18 maggio, provenienza Europa Libreria - Via S. Tecla, 5 - Milano; descrizione Serie "Naviglio di Milano" composta di n° 61 fotografie; L. 8040.

BIBLIOGRAFIA

Genere: bibliografia specifica

Autore: Cordani R. (a cura di)

Titolo libro o rivista: Milano il volto della città perduta immagini della memoria 1850-1950

Luogo di edizione: Milano

Anno di edizione: 2004

V., pp., nn.: p. 193

ACCESSO AI DATI

SPECIFICHE DI ACCESSO AI DATI

Profilo di accesso: 1

Motivazione: bene conservato presso un Ente pubblico

COMPILAZIONE

COMPILAZIONE

Anno di redazione: 2015

Ente compilatore: Civico Archivio Fotografico di Milano

Nome: Maraghini Garrone, Chiara

Referente scientifico: Paoli, Silvia

Funzionario responsabile: Paoli, Silvia

