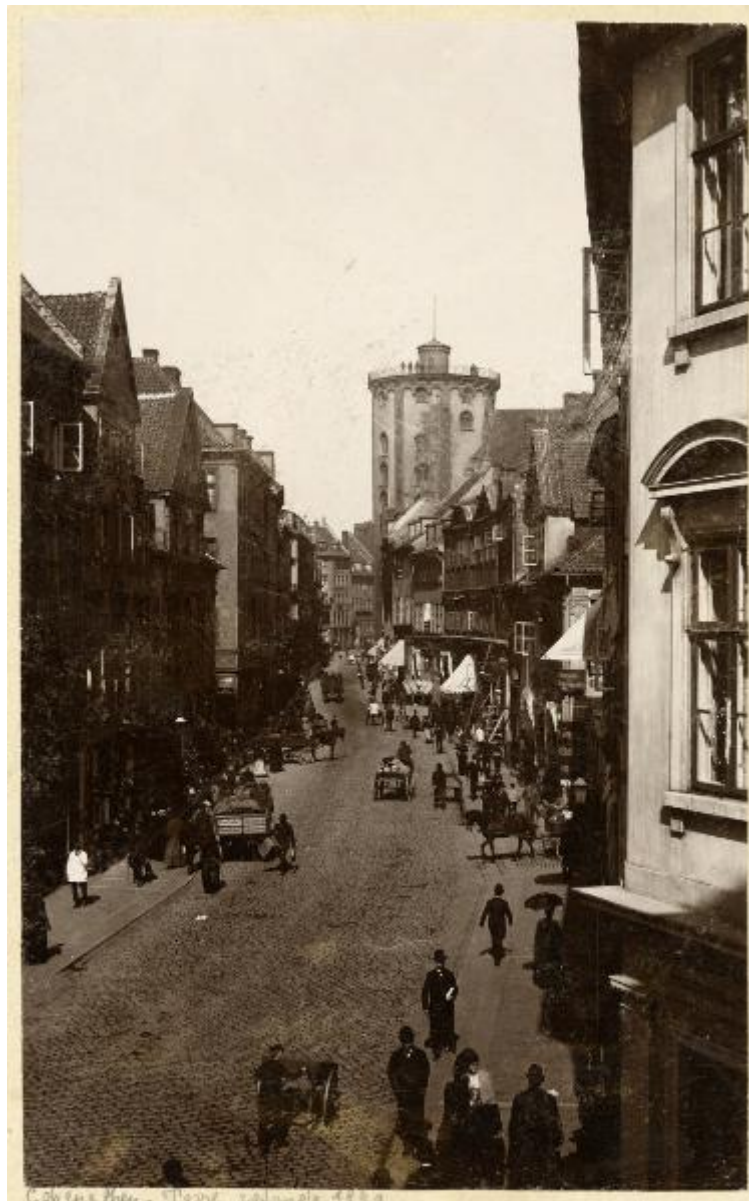


Danimarca - Copenaghen - Torre Rotonda

Non identificato



Link risorsa: <https://www.lombardiabeniculturali.it/fotografie/schede/IMM-3a060-0004871/>

Scheda SIRBeC: <https://www.lombardiabeniculturali.it/fotografie/schede-complete/IMM-3a060-0004871/>

CODICI

Unità operativa: 3a060

Numero scheda: 4871

Codice scheda: IMM-3a060-0004871

Tipo di scheda: AFRLIMM

SOGGETTO

SOGGETTO

Indicazioni sul soggetto

Rundetårn, ovvero la torre rotonda, alta 34,8 metri, costruita nel 1642 e originariamente usata come osservatorio astronomico. La risale una scala a spirale. Venne concepita da re Cristiano IV per l'astronomo Brahe.

Identificazione: Danimarca - Copenaghen - Torre Rotonda

LUOGO E DATA DELLA RIPRESA

LOCALIZZAZIONE

Stato: Danimarca

Comune: Milano

DATAZIONE GENERICA

Secolo: XIX/XX

Frazione di secolo: fine/inizio

DEFINIZIONE CULTURALE

AUTORE DELLA FOTOGRAFIA

Nome di persona o ente: Non identificato

Tipo intestazione: P

Codice scheda autore: AUF-3a230-0000053

Motivazione dell'attribuzione: n.r.

COMPILAZIONE

COMPILAZIONE

Anno di redazione: 2015

Ente compilatore: Civico Archivio Fotografico di Milano

Nome: Maraghini Garrone, Chiara

Referente scientifico: Paoli, Silvia

Funzionario responsabile: Paoli, Silvia

SUPPORTO COLLEGATO: AFRLSUP - SUP-3a060-0005113 [1 / 1]

CODICI

Unità operativa: 3a060

Numero scheda: 5113

Codice scheda: SUP-3a060-0005113

RIFERIMENTO SCHEDA IMMAGINE

Codice IDK della scheda immagine: IMM-3a060-0004871

Tipo scheda: F

Livello ricerca: I

CODICE UNIVOCO

Codice regione: 03

Ente schedatore: R03/ Civico Archivio Fotografico di Milano

Ente competente: S27

OGGETTO

OGGETTO

Definizione dell'oggetto: positivo

Natura biblioteconomica dell'oggetto: m

Originalità: originale

QUANTITA'

Numero oggetti/elementi: 1

SOGGETTO

TITOLO

Titolo attribuito: Copenaghen, Torre Rotonda

Specifiche titolo: didascalia manoscritta sul recto del supporto secondario

LOCALIZZAZIONE GEOGRAFICO-AMMINISTRATIVA

INDICAZIONE DEL CONTENITORE FISICO

Codice del contenitore fisico: 19

Categoria del contenitore fisico: architettura

LOCALIZZAZIONE GEOGRAFICO-AMMINISTRATIVA ATTUALE

Stato: Italia

Regione: Lombardia

Provincia: MI

Nome provincia: Milano

Codice ISTAT comune: 015146

Comune: Milano

COLLOCAZIONE SPECIFICA

Tipologia: castello

Denominazione: Castello Sforzesco - complesso

Indirizzo: Piazza Castello

Denominazione struttura conservativa - livello 1: Raccolte Grafiche e Fotografiche del Castello Sforzesco

Denominazione struttura conservativa - livello 2: Civico Archivio Fotografico

Tipologia struttura conservativa: archivio

UBICAZIONE

UBICAZIONE FOTO

Fondo: Vedute Estere

Sezione: VE

Contenitore: VE Albo F2

Collocazione: VE Albo F2/13

INVENTARIO

Numero di inventario generale: VE Albo F2/13

CRONOLOGIA

CRONOLOGIA GENERICA

Secolo: XIX/XX

Frazione di secolo: fine/inizio

MOTIVAZIONE CRONOLOGIA

Motivazione: documentazione

DATI TECNICI

Indicazione di colore: BN

Materia e tecnica: albumina/carta

MISURE [1 / 2]

Tipo misure: supporto primario

Unità di misura: mm

Altezza: 216

Larghezza: 135

MISURE [2 / 2]

Tipo misure: supporto secondario

Unità di misura: mm

Altezza: 302

Larghezza: 220

DATI ANALITICI

ISCRIZIONI

Classe di appartenenza: didascalica

Tecnica di scrittura: a matita

Posizione: supporto secondario: recto: in basso

Trascrizione: Copenaghen - Torre Rotonda 1890/ Copenaghen - Torre Rotonda

STEMMI/MARCHI/TIMBRI

Classe di appartenenza: timbro

Identificazione: N. di carico

Quantità: 1

Posizione: sul supporto secondario : verso : in basso a sinistra

Descrizione: Timbro a inchiostro nero: 3629

CONSERVAZIONE

STATO DI CONSERVAZIONE

Data: 2015

Stato di conservazione: discreto

CONDIZIONE GIURIDICA E VINCOLI

CONDIZIONE GIURIDICA

Indicazione generica: proprietà Ente pubblico territoriale

Indicazione specifica: Comune di Milano

Indirizzo: Piazza della Scala, 2 - 20121 Milano

ACQUISIZIONE

Tipo acquisizione: donazione

Nome: Orombelli, Alfonso

Data acquisizione: 1961/11/14

Luogo acquisizione: Milano

FONTI E DOCUMENTI DI RIFERIMENTO

DOCUMENTAZIONE FOTOGRAFICA

Codice univoco della risorsa: SC_F_SUP-3a060-0005113_IMG-0000036350

Genere: documentazione allegata

Tipo: matrice digitale colore

Codice identificativo: VE_Albo_ F2_013

Collocazione del file nell'archivio locale: VE\VE_Albo_F2

Nome del file originale: VE_Albo_F2_013.jpg

FONTI E DOCUMENTI

Genere: documentazione esistente

Tipo: registro

Denominazione: Registro di carico XV dal n. 3503 al n. 3854

Data: 1961

Foglio Carta: 3629

Nome dell'archivio: Civica Raccolta Stampe "A. Bertarelli"

Note

In data 14 novembre 1961, è riportata la donazione da parte dell'Arch. Don Alfonso Orombelli, Via Sacchi, 3, Milano, indicata come "Fotografie di città straniere n°..."

ACCESSO AI DATI

SPECIFICHE DI ACCESSO AI DATI

Profilo di accesso: 1

Motivazione: bene conservato presso un Ente pubblico

COMPILAZIONE

COMPILAZIONE

Anno di redazione: 2015

Ente compilatore: Civico Archivio Fotografico di Milano

Nome: Maraghini Garrone, Chiara

Referente scientifico: Paoli, Silvia

Funzionario responsabile: Paoli, Silvia

