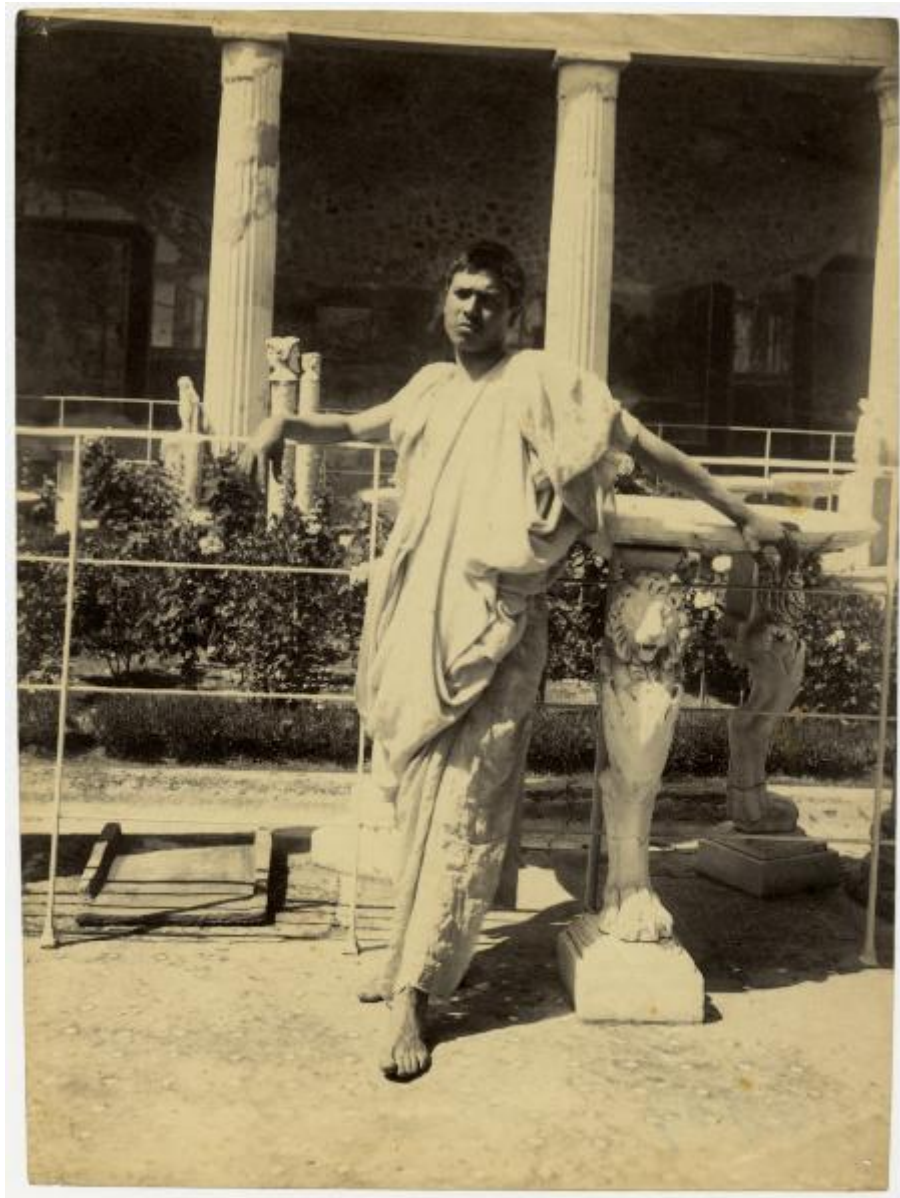


Giovane drappeggiato all'antica

Von Gloeden, Wilhelm



Link risorsa: <https://www.lombardiabeniculturali.it/fotografie/schede/IMM-3a090-000084/>

Scheda SIRBeC: <https://www.lombardiabeniculturali.it/fotografie/schede-complete/IMM-3a090-000084/>

CODICI

Unità operativa: 3a090

Numero scheda: 84

Codice scheda: IMM-3a090-0000084

Tipo di scheda: AFRLIMM

SOGGETTO

SOGGETTO

Indicazioni sul soggetto: Il personaggio è ritratto appoggiato ad un tavolo marmoreo con zampe e protomi leonine

Identificazione: Giovane drappeggiato all'antica

CLASSIFICAZIONE

Altra classificazione: nudo

Tipo classificazione: Classificazione per genere fotografico Archivi dell'Immagine - Regione Lombardia

THESAURUS

Descrittore: corpo/figura umana

LUOGO E DATA DELLA RIPRESA

LOCALIZZAZIONE

Comune: Milano

DATAZIONE GENERICA

Secolo: XX

Frazione di secolo: prima metà

DEFINIZIONE CULTURALE

AUTORE DELLA FOTOGRAFIA

Nome di persona o ente: Von Gloeden, Wilhelm

Tipo intestazione: P

Dati anagrafici/estremi cronologici: 1856/ 1931

Riferimento all'intervento: fotografo principale

Codice scheda autore: AUF-3a090-0000003

Motivazione dell'attribuzione [1 / 2]: analisi stilistica

Motivazione dell'attribuzione [2 / 2]: confronto

COMPILAZIONE

COMPILAZIONE

Anno di redazione: 2007

Ente compilatore: Civico Archivio Fotografico di Milano

Nome: Oldani, Alessandro

Referente scientifico: Paoli, Silvia

Funzionario responsabile: Paoli, Silvia

SUPPORTO COLLEGATO: AFRLSUP - SUP-3a090-0000085 [1 / 1]

CODICI

Unità operativa: 3a090

Numero scheda: 85

Codice scheda: SUP-3a090-0000085

RIFERIMENTO SCHEDA IMMAGINE

Codice IDK della scheda immagine: IMM-3a090-0000084

Tipo scheda: F

Livello ricerca: I

CODICE UNIVOCO

Codice regione: 03

Ente schedatore: R03/ Civico Archivio Fotografico di Milano

Ente competente: S27

OGGETTO

OGGETTO

Definizione dell'oggetto: positivo

Natura biblioteconomica dell'oggetto: m

Originalità: originale

QUANTITA'

Numero oggetti/elementi: 1

SOGGETTO

TITOLO

Titolo attribuito: Giovane drappeggiato all'antica

Specifiche titolo: del catalogatore

LOCALIZZAZIONE GEOGRAFICO-AMMINISTRATIVA

INDICAZIONE DEL CONTENITORE FISICO

Codice del contenitore fisico: 19

Categoria del contenitore fisico: architettura

LOCALIZZAZIONE GEOGRAFICO-AMMINISTRATIVA ATTUALE

Stato: Italia

Regione: Lombardia

Provincia: MI

Nome provincia: Milano

Codice ISTAT comune: 015146

Comune: Milano

COLLOCAZIONE SPECIFICA

Tipologia: castello

Denominazione: Castello Sforzesco - complesso

Indirizzo: Piazza Castello

Denominazione struttura conservativa - livello 1: Raccolte Grafiche e Fotografiche del Castello Sforzesco

Denominazione struttura conservativa - livello 2: Civico Archivio Fotografico

Tipologia struttura conservativa: archivio

ALTRE LOCALIZZAZIONI GEOGRAFICO-AMMINISTRATIVE

Tipo di localizzazione: luogo di provenienza/collocazione precedente

LOCALIZZAZIONE GEOGRAFICO-AMMINISTRATIVA

Stato: Italia

Regione: Lombardia

Provincia: MN

Comune: Acquanegra sul Chiese

COLLOCAZIONE SPECIFICA

Tipologia: casa

Denominazione spazio viabilistico: Via Amagi, 126

Denominazione struttura conservativa - livello 1: Collezione Maurizio Arcari

Specifiche: abitazione del collezionista

DATA

Data uscita: 2005

UBICAZIONE

UBICAZIONE FOTO

Fondo: Von Gloeden - Plüschow

Sezione: VGP

Collocazione: VGP 20

INVENTARIO

Data: 2005

Collocazione: informatizzato

Numero di inventario generale: VGP 20

CRONOLOGIA

CRONOLOGIA GENERICA

Secolo: XX

Frazione di secolo: inizio

MOTIVAZIONE CRONOLOGIA [1 / 2]

Motivazione: analisi stilistica

MOTIVAZIONE CRONOLOGIA [2 / 2]

Motivazione: confronto

DATI TECNICI

Indicazione di colore: BN

Materia e tecnica: albumina/carta

MISURE

Tipo misure: supporto primario

Unità di misura: mm

Altezza: 224

Larghezza: 169

DATI ANALITICI

ISCRIZIONI

Classe di appartenenza: documentaria

Tecnica di scrittura: a pastello blu

Posizione: sul verso, in basso a sinistra

Trascrizione: 7909

CONSERVAZIONE

STATO DI CONSERVAZIONE

Data: 2007

Stato di conservazione: buono

CONDIZIONE GIURIDICA E VINCOLI

CONDIZIONE GIURIDICA

Indicazione generica: proprietà Ente pubblico territoriale

Indicazione specifica: Comune di Milano

Indirizzo: Piazza della Scala, 2 - 20121 Milano

ACQUISIZIONE

Tipo acquisizione: compravendita

Nome: Maurizio Arcari - Acquanegra sul Chiese (MN)

Data acquisizione: 2005

Luogo acquisizione: Milano

FONTI E DOCUMENTI DI RIFERIMENTO

DOCUMENTAZIONE FOTOGRAFICA

Codice univoco della risorsa: SC_F_SUP-3a090-0000085_IMG-0000037741

Genere: documentazione allegata

Tipo: matrice digitale colore

Codice identificativo: VGP_020

Collocazione del file nell'archivio locale: VGP

Nome del file originale: VGP_020.jpg

BIBLIOGRAFIA

Genere: bibliografia specifica

Titolo libro o rivista: Wilhelm von Gloeden. Fotografie, nudi, paesaggi, scene di genere

Luogo di edizione: Firenze

Anno di edizione: 2008

Codice scheda bibliografia: 3a090-00006

V., pp., nn.: p. 151

MOSTRE

Titolo: Wilhelm von Gloeden. Fotografie, nudi, paesaggi, scene di genere

Luogo, sede espositiva, data: Milano, Palazzo della Ragione, 24 gennaio - 24 marzo 2008

ACCESSO AI DATI

SPECIFICHE DI ACCESSO AI DATI

Profilo di accesso: 1

Motivazione: bene conservato presso un Ente pubblico

COMPILAZIONE

COMPILAZIONE

Anno di redazione: 2007

Ente compilatore: Civico Archivio Fotografico di Milano

Nome: Oldani, Alessandro

Referente scientifico: Paoli, Silvia

Funzionario responsabile: Paoli, Silvia

AGGIORNAMENTO-REVISIONE

Anno di aggiornamento/revisione: 2008

Nome: Oldani, Alessandro

Ente compilatore: Civico Archivio Fotografico - Milano

Referente scientifico: Paoli, Silvia

Funzionario responsabile: Paoli, Silvia

