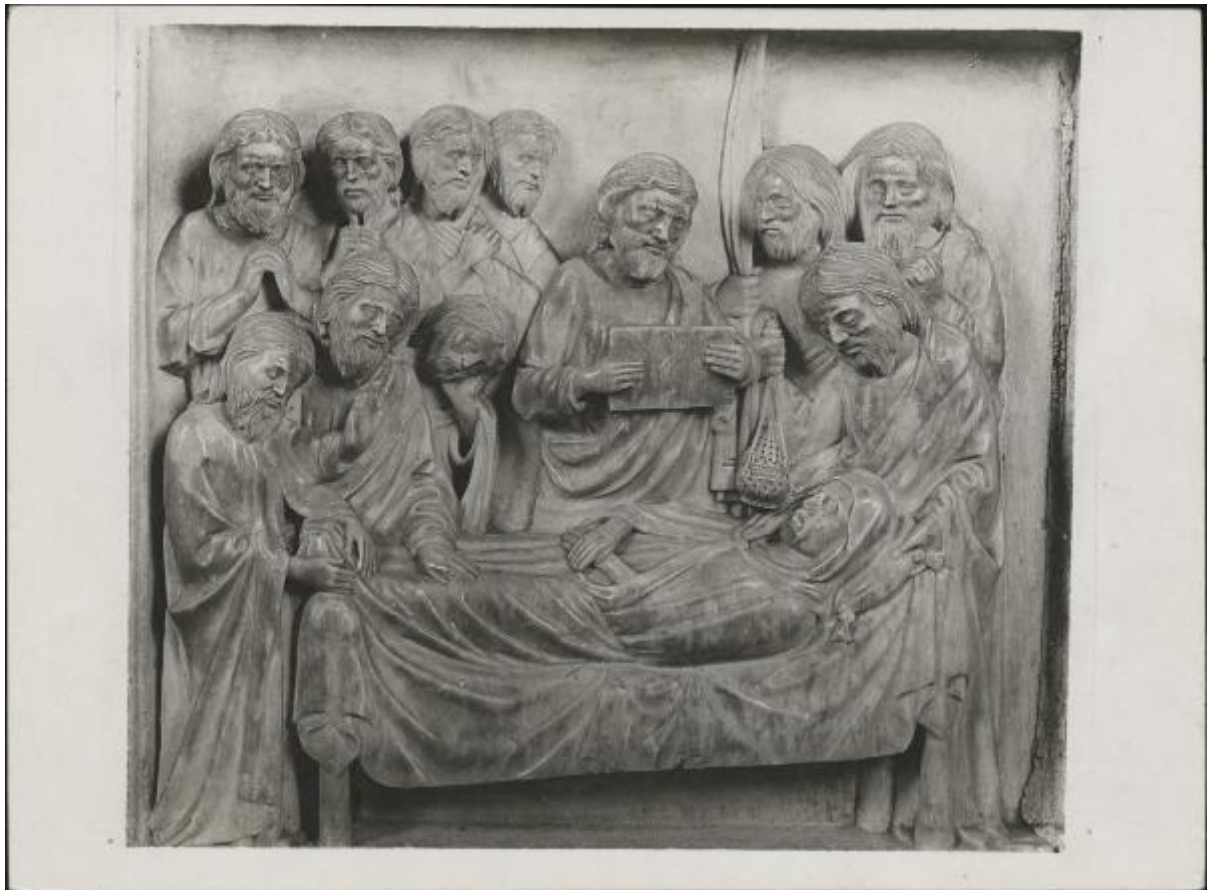


Rilievo - Morte di Maria Vergine - Carpiano - Chiesa parrocchiale di S. Martino - Altare

Zuecca, Ugo



Link risorsa: <https://www.lombardiabeniculturali.it/fotografie/schede/IMM-3a110-0000103/>

Scheda SIRBeC: <https://www.lombardiabeniculturali.it/fotografie/schede-complete/IMM-3a110-0000103/>

CODICI

Unità operativa: 3a110

Numero scheda: 103

Codice scheda: IMM-3a110-0000103

Tipo di scheda: AFRLIMM

Identificazione: Rilievo - Morte di Maria Vergine - Carpiano - Chiesa parrocchiale di S. Martino - Altare

SOGGETTO

CLASSIFICAZIONE

Altra classificazione: foto d'arte

Tipo classificazione: Classificazione per genere fotografico Archivi dell'Immagine - Regione Lombardia

THESAURUS

Descrittore: arte

Tipo thesaurus: Thesaurus AESS, Archivi dell'Immagine - Regione Lombardia

LUOGO E DATA DELLA RIPRESA

LOCALIZZAZIONE

Stato: Italia

Regione: Lombardia

Provincia: MI

Comune: Carpiano

Data: sec. XX secondo quarto

DATAZIONE GENERICA

Secolo: XX

Frazione di secolo: secondo quarto

DATAZIONE SPECIFICA

Da: 1930

Validità: ca.

A: 1940

Validità: ca.

DEFINIZIONE CULTURALE

AUTORE DELLA FOTOGRAFIA

Nome di persona o ente: Zuecca, Ugo

Tipo intestazione: P

Dati anagrafici/estremi cronologici: notizie 1911-1940

Riferimento all'intervento: fotografo principale

Codice scheda autore: AUF-3a010-0000085

Indicazione del nome e dell'indirizzo: Zuecca Ugo fotografo editore. Riproduzioni delle migliori opere d'arte italiana. Milano.

Motivazione dell'attribuzione: timbro

AUTORE OPERA FOTOGRAFATA

Nome di persona o ente: Giovanni II da Campione

Tipo intestazione: P

Dati anagrafici: notizie 1360

Riferimento all'intervento: scultore

Codice scheda autore: LOM60-02552

Sigla per citazione: 00002552

Motivazione dell'attribuzione: analisi storica

COMPILAZIONE

COMPILAZIONE

Anno di redazione: 2010

Ente compilatore: Civico Archivio Fotografico di Milano

Nome: Casone, Laura

Referente scientifico: Paoli, Silvia

Funzionario responsabile: Paoli, Silvia

SUPPORTO COLLEGATO: AFRLSUP - SUP-3a110-0000121 [1 / 1]

CODICI

Unità operativa: 3a110

Numero scheda: 121

Codice scheda: SUP-3a110-0000121

RIFERIMENTO SCHEDA IMMAGINE

Codice IDK della scheda immagine: IMM-3a110-0000103

Tipo scheda: F

Livello ricerca: C

CODICE UNIVOCO

Codice regione: 03

Ente schedatore: R03/ Civico Archivio Fotografico di Milano

Ente competente: S27

OGGETTO

OGGETTO

Definizione dell'oggetto: positivo

Natura biblioteconomica dell'oggetto: m

Originalità: originale

QUANTITA'

Numero oggetti/elementi: 1

SOGGETTO

TITOLO

Titolo attribuito: Rilievo raffigurante la morte di Maria Vergine

Specifiche titolo: del catalogatore

LOCALIZZAZIONE GEOGRAFICO-AMMINISTRATIVA

INDICAZIONE DEL CONTENITORE FISICO

Codice del contenitore fisico: 19

Categoria del contenitore fisico: architettura

LOCALIZZAZIONE GEOGRAFICO-AMMINISTRATIVA ATTUALE

Stato: Italia

Regione: Lombardia

Provincia: MI

Nome provincia: Milano

Codice ISTAT comune: 015146

Comune: Milano

COLLOCAZIONE SPECIFICA

Tipologia: castello

Denominazione: Castello Sforzesco - complesso

Indirizzo: Piazza Castello

Denominazione struttura conservativa - livello 1: Raccolte Grafiche e Fotografiche del Castello Sforzesco

Denominazione struttura conservativa - livello 2: Civico Archivio Fotografico

Tipologia struttura conservativa: archivio

ACCESSIBILITA' DEL BENE

Accessibilità: SI

UBICAZIONE

UBICAZIONE FOTO

Fondo: Raccolta Iconografica

Sezione: RI

Collocazione: RI 8762

INVENTARIO

Numero di inventario generale: RI 8762

CRONOLOGIA

CRONOLOGIA GENERICA

Secolo: XX

Frazione di secolo: secondo quarto

CRONOLOGIA SPECIFICA

Da: 1930

Validità: ca.

A: 1940

Validità: ca.

MOTIVAZIONE CRONOLOGIA

Motivazione: analisi tecnica

DATI TECNICI

Indicazione di colore: BN

Materia e tecnica: gelatina bromuro d'argento/carta

MISURE

Tipo misure: supporto primario

Unità di misura: mm

Altezza: 177

Larghezza: 235

Formato: 18x24

DATI ANALITICI

ISCRIZIONI [1 / 5]

Classe di appartenenza: didascalica

Tecnica di scrittura: a penna

Posizione: supporto primario: verso: in basso a sinistra

Trascrizione: Carpiano Altare part. lato coro/ Morte della Vergine

ISCRIZIONI [2 / 5]

Classe di appartenenza: indicazione di responsabilità

Tecnica di scrittura: a penna

Posizione: supporto primario: verso: in alto a sinistra, vicino al timbro

Trascrizione: v. S. d'Orsenigo 3

ISCRIZIONI [3 / 5]

Classe di appartenenza: editoriale

Tecnica di scrittura: a matita

Posizione: supporto primario: verso: al centro

Trascrizione: cm 9/ fig. 231/ cm 10.5

ISCRIZIONI [4 / 5]

Classe di appartenenza: editoriale

Tecnica di scrittura: a penna

Posizione: supporto primario: verso: in basso al centro

Trascrizione: tav. XVI N° 35

ISCRIZIONI [5 / 5]

Classe di appartenenza: didascalica

Tecnica di scrittura: a matita rossa

Posizione: supporto primario: verso: al centro

Trascrizione: 16 b

STEMMI/MARCHI/TIMBRI [1 / 4]

Classe di appartenenza: timbro

Qualificazione: di collezione

Identificazione: Biblioteca d'Arte - Castello Sforzesco

Posizione: supporto primario: verso: al centro

Descrizione: timbro circolare a inchiostro blu con la scritta a lettere capitali: Biblioteca d'Arte; al centro: Castello Sforzesco

STEMMI/MARCHI/TIMBRI [2 / 4]

Classe di appartenenza: timbro

Qualificazione: di collezione

Identificazione: Raccolta Iconografica

Posizione: supporto primario: verso: al centro

Descrizione

timbro rettangolare a inchiostro blu con la scritta: RACCOLTA ICONOGRAFICA/ N° progressivo; all'interno a inchiostro nero il numero: 8762

STEMMI/MARCHI/TIMBRI [3 / 4]

Classe di appartenenza: timbro

Qualificazione: commerciale

Identificazione: Ugo Zuecca

Posizione: supporto primario: verso: in alto a sinistra

Descrizione

timbro a inchiostro blu con la scritta a lettere capitali: Zuecca Ugo/ Fotografo - Editore/ Riproduzioni delle migliori opere/ d'arte italiana/ Milano (25)

STEMMI/MARCHI/TIMBRI [4 / 4]

Classe di appartenenza: timbro

Qualificazione: commerciale

Identificazione: Ugo Zuecca

Posizione: supporto primario: verso: in alto a destra

Descrizione

timbro a inchiostro blu con la scritta: N. ... negativo/ E' vietata la riproduzione./ Sono riservati tutti i diritti/ a norma di legge. Art. 1115 C. C./ Conv. Inter. (7-11-925 - N. 1950/ 13-8-926 - N. 562) Negativo ori-/ ginale di nostra proprietà/ Arte sacra Italiana/ U. Z.; a penna il numero di negativo: 4300

CONSERVAZIONE

STATO DI CONSERVAZIONE

Data: 2010

Stato di conservazione: buono

CONDIZIONE GIURIDICA E VINCOLI

CONDIZIONE GIURIDICA

Indicazione generica: proprietà Ente pubblico territoriale

Indicazione specifica: Comune di Milano

Indirizzo: Piazza della Scala, 2 - 20121 Milano

FONTI E DOCUMENTI DI RIFERIMENTO

DOCUMENTAZIONE FOTOGRAFICA

Codice univoco della risorsa: SC_F_SUP-3a110-0000121_IMG-0000028384

Genere: documentazione allegata

Tipo: matrice digitale colore

Collocazione: RI_008762.jpg

Codice identificativo: RI_008762

Collocazione del file nell'archivio locale: RI

Nome del file originale: RI_008762.jpg

BIBLIOGRAFIA

Genere: bibliografia specifica

Autore: Baroni C.

Titolo libro o rivista: Scultura gotica lombarda

Luogo di edizione: Milano

Anno di edizione: 1944

Codice scheda bibliografia: 3a110-00016

V., tavv., figg.: fig.. 230

ACCESSO AI DATI

SPECIFICHE DI ACCESSO AI DATI

Profilo di accesso: 1

Motivazione: bene conservato presso un Ente pubblico

COMPILAZIONE

COMPILAZIONE

Anno di redazione: 2010

Ente compilatore: Civico Archivio Fotografico di Milano

Nome: Casone, Laura

Referente scientifico: Paoli, Silvia

Funzionario responsabile: Paoli, Silvia

