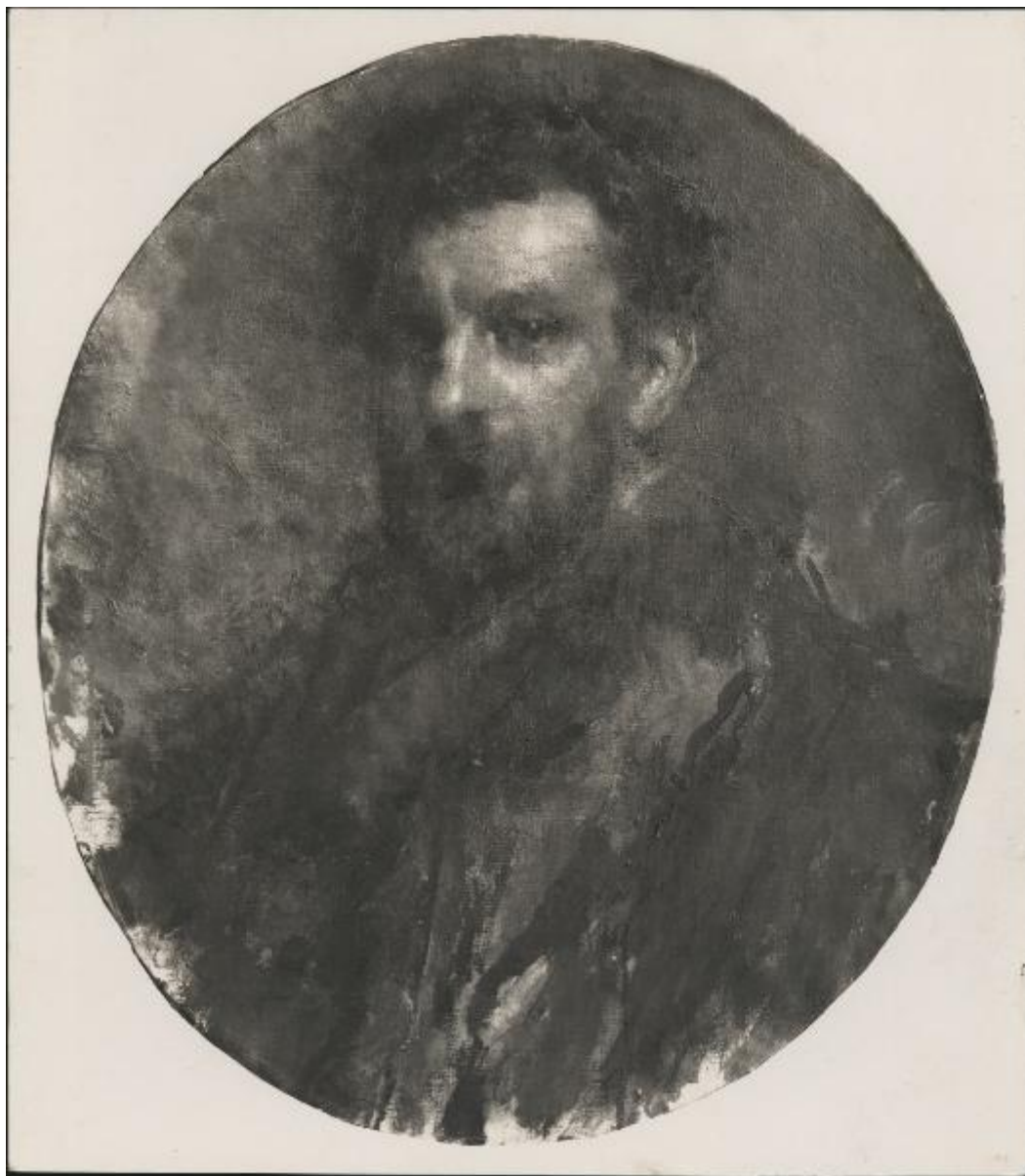


**Dipinto - Ritratto di Cletto Arrighi - Tranquillo Cremona  
- Como - Collezione Franco Pisani Dossi**

**Bombelli, Girolamo**



Link risorsa: <https://www.lombardiabeniculturali.it/fotografie/schede/IMM-3a110-0000139/>

Scheda SIRBeC: <https://www.lombardiabeniculturali.it/fotografie/schede-complete/IMM-3a110-0000139/>

## CODICI

Unità operativa: 3a110

Numero scheda: 139

Codice scheda: IMM-3a110-0000139

Tipo di scheda: AFRLIMM

Identificazione: Dipinto - Ritratto di Cletto Arrighi - Tranquillo Cremona - Como - Collezione Franco Pisani Dossi

## SOGGETTO

### CLASSIFICAZIONE

Altra classificazione: foto d'arte

Tipo classificazione: Classificazione per genere fotografico Archivi dell'Immagine - Regione Lombardia

### THESAURUS

Descrittore: arte

Tipo thesaurus: Thesaurus AESS, Archivi dell'Immagine - Regione Lombardia

## LUOGO E DATA DELLA RIPRESA

### LOCALIZZAZIONE

Stato: Italia

Regione: Lombardia

Provincia: MI

Comune: Milano

Data: 1929 ca.

### DATAZIONE GENERICA

Secolo: XX

Frazione di secolo: secondo quarto

### DATAZIONE SPECIFICA

Da: 1929

Validità: ca.

A: 1929

Validità: ca.

## DEFINIZIONE CULTURALE

### AUTORE DELLA FOTOGRAFIA

Nome di persona o ente: Bombelli, Girolamo

Tipo intestazione: P

Dati anagrafici/estremi cronologici: 1882-1969

Riferimento all'intervento: fotografo principale

Codice scheda autore: AUF-3a010-0000127

Indicazione del nome e dell'indirizzo: G. Bombelli. Milano. Via Mantegna, 6

Motivazione dell'attribuzione: timbro

### AUTORE OPERA FOTOGRAFATA

Nome di persona o ente: Cremona Tranquillo

Tipo intestazione: P

Dati anagrafici: 1837/ 1878

Riferimento all'intervento: pittore

Codice scheda autore: LOM60-03686

Sigla per citazione: 00003686

Motivazione dell'attribuzione: firma

## COMPILAZIONE

### COMPILAZIONE

Anno di redazione: 2010

Ente compilatore: Civico Archivio Fotografico di Milano

Nome: Casone, Laura

Referente scientifico: Paoli, Silvia

Funzionario responsabile: Paoli, Silvia

## SUPPORTO COLLEGATO: AFRLSUP - SUP-3a110-0000162 [1 / 1]

### CODICI

Unità operativa: 3a110

Numero scheda: 162

Codice scheda: SUP-3a110-0000162

### RIFERIMENTO SCHEDA IMMAGINE

Codice IDK della scheda immagine: IMM-3a110-0000139

Tipo scheda: F

Livello ricerca: C

### CODICE UNIVOCO

Codice regione: 03

Ente schedatore: R03/ Civico Archivio Fotografico di Milano

Ente competente: S27

### OGGETTO

#### OGGETTO

Definizione dell'oggetto: positivo

Natura biblioteconomica dell'oggetto: m

Originalità: originale

#### QUANTITA'

Numero oggetti/elementi: 1

### SOGGETTO

#### TITOLO

Titolo attribuito: Ritratto di Carlo Righetti, dipinto di Tranquillo Cremona

Specifiche titolo: del catalogatore

### LOCALIZZAZIONE GEOGRAFICO-AMMINISTRATIVA

#### INDICAZIONE DEL CONTENITORE FISICO

Codice del contenitore fisico: 19

Categoria del contenitore fisico: architettura

### **LOCALIZZAZIONE GEOGRAFICO-AMMINISTRATIVA ATTUALE**

Stato: Italia

Regione: Lombardia

Provincia: MI

Nome provincia: Milano

Codice ISTAT comune: 015146

Comune: Milano

### **COLLOCAZIONE SPECIFICA**

Tipologia: castello

Denominazione: Castello Sforzesco - complesso

Indirizzo: Piazza Castello

Denominazione struttura conservativa - livello 1: Raccolte Grafiche e Fotografiche del Castello Sforzesco

Denominazione struttura conservativa - livello 2: Civico Archivio Fotografico

Tipologia struttura conservativa: archivio

### **ACCESSIBILITA' DEL BENE**

Accessibilità: SI

## **UBICAZIONE**

### **UBICAZIONE FOTO**

Fondo: Raccolta Iconografica

Sezione: RI

Collocazione: RI 3449

### **INVENTARIO**

Numero di inventario generale: RI 3449

## **CRONOLOGIA**

### **CRONOLOGIA GENERICA**

Secolo: XX

Frazione di secolo: secondo quarto

### **CRONOLOGIA SPECIFICA**

Da: 1929

Validità: ca.

A: 1929

Validità: ca.

### **MOTIVAZIONE CRONOLOGIA**

Motivazione: analisi storica

Specifiche: anno della mostra commemorativa dedicata a Tranquillo Cremona a Palazzo Reale

## **DATI TECNICI**

Indicazione di colore: BN

Materia e tecnica: gelatina bromuro d'argento/carta

### **MISURE**

Tipo misure: supporto primario

Unità di misura: mm

Altezza: 272

Larghezza: 236

Formato: 24x30

## **DATI ANALITICI**

### **ISCRIZIONI [1 / 2]**

Classe di appartenenza: didascalica

Tecnica di scrittura: a matita

Posizione: supporto primario: verso: in alto

Trascrizione: Ritratto del dottor Carlo Righetti (Cletto Arrighi)/ proprietà nob. Pisani Dossi

### **ISCRIZIONI [2 / 2]**

Classe di appartenenza: editoriale

Tecnica di scrittura: a matita

Posizione: supporto primario: verso: al centro

Trascrizione: cm 10.5

**STEMMI/MARCHI/TIMBRI [1 / 3]**

Classe di appartenenza: timbro

Qualificazione: di collezione

Identificazione: Biblioteca d'Arte - Castello Sforzesco

Posizione: supporto primario: verso: al centro

Descrizione: timbro circolare a inchiostro blu con la scritta a lettere capitali: Biblioteca d'Arte; al centro: Castello Sforzesco

**STEMMI/MARCHI/TIMBRI [2 / 3]**

Classe di appartenenza: timbro

Qualificazione: di collezione

Identificazione: Raccolta Iconografica

Posizione: supporto primario: verso: al centro a sinistra

Descrizione

timbro rettangolare a inchiostro blu con la scritta: RACCOLTA ICONOGRAFICA/ N° progressivo; all'interno a inchiostro nero il numero: 3449

**STEMMI/MARCHI/TIMBRI [3 / 3]**

Classe di appartenenza: timbro

Qualificazione: commerciale

Identificazione: Girolamo Bombelli

Posizione: supporto primario: verso: in basso a destra

Descrizione

timbro a inchiostro blu con la scritta a lettere capitali: G. Bombelli/ Studio fotografico/ specializzato per riproduzioni a colori ed in nero/ Milano - Telef. 60-480/ Via Mantegna, 6 - Q.P. (27)

## CONSERVAZIONE

### STATO DI CONSERVAZIONE

Data: 2010

Stato di conservazione: buono

## CONDIZIONE GIURIDICA E VINCOLI

### CONDIZIONE GIURIDICA

Indicazione generica: proprietà Ente pubblico territoriale

Indicazione specifica: Comune di Milano

Indirizzo: Piazza della Scala, 2 - 20121 Milano

## **FONTI E DOCUMENTI DI RIFERIMENTO**

### **DOCUMENTAZIONE FOTOGRAFICA**

Codice univoco della risorsa: SC\_F\_SUP-3a110-0000162\_IMG-0000028425

Genere: documentazione allegata

Tipo: matrice digitale colore

Collocazione: RI\_003449.jpg

Codice identificativo: RI\_003449

Collocazione del file nell'archivio locale: RI

Nome del file originale: RI\_003449.jpg

### **BIBLIOGRAFIA**

Genere: bibliografia di confronto

Autore: Bossaglia R.

Titolo libro o rivista: Tranquillo Cremona. Catalogo ragionato

Luogo di edizione: Milano

Anno di edizione: 1994

Codice scheda bibliografia: 3a060-00003

V., pp., nn.: p. 172 n. 182

## **ACCESSO AI DATI**

### **SPECIFICHE DI ACCESSO AI DATI**

Profilo di accesso: 1

Motivazione: bene conservato presso un Ente pubblico

## **COMPILAZIONE**

### **COMPILAZIONE**

Anno di redazione: 2010

Ente compilatore: Civico Archivio Fotografico di Milano



Nome: Casone, Laura

Referente scientifico: Paoli, Silvia

Funzionario responsabile: Paoli, Silvia

