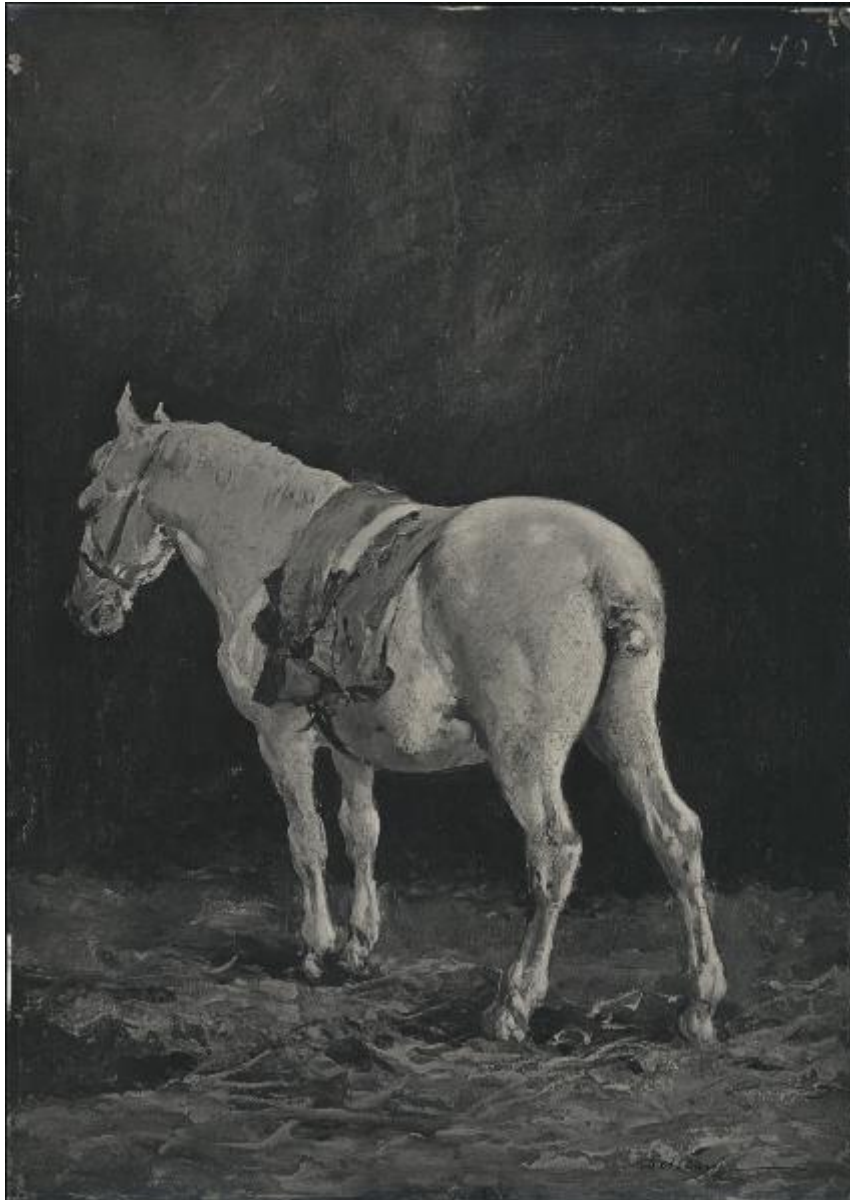


**Dipinto - Cavallo - Lorenzo Delleani - Lanzo d'Intelvi (?)
- Collezione Guglielmo Poletti (?)**

Zani, Dino



Link risorsa: <https://www.lombardiabeniculturali.it/fotografie/schede/IMM-3a110-0000221/>

Scheda SIRBeC: <https://www.lombardiabeniculturali.it/fotografie/schede-complete/IMM-3a110-0000221/>

CODICI

Unità operativa: 3a110

Numero scheda: 221

Codice scheda: IMM-3a110-0000221

Tipo di scheda: AFRLIMM

Identificazione: Dipinto - Cavallo - Lorenzo Delleani - Lanzo d'Intelvi (?) - Collezione Guglielmo Poletti (?)

SOGGETTO

CLASSIFICAZIONE

Altra classificazione: foto d'arte

Tipo classificazione: Classificazione per genere fotografico Archivi dell'Immagine - Regione Lombardia

THESAURUS

Descrittore: arte

Tipo thesaurus: Thesaurus AESS, Archivi dell'Immagine - Regione Lombardia

LUOGO E DATA DELLA RIPRESA

LOCALIZZAZIONE

Stato: Italia

Regione: Lombardia

Provincia: CO

Comune: Lanzo d'Intelvi

Data: 1924-1939

DATAZIONE GENERICA

Secolo: XX

Frazione di secolo: prima metà

DATAZIONE SPECIFICA

Da: 1924

Validità: post

A: 1939

Validità: ante

DEFINIZIONE CULTURALE

AUTORE DELLA FOTOGRAFIA

Nome di persona o ente: Zani, Dino

Tipo intestazione: P

Dati anagrafici/estremi cronologici: notizie 1924-1939

Riferimento all'intervento: fotografo principale

Codice scheda autore: AUF-3a010-0000078

Indicazione del nome e dell'indirizzo: Foto Zani, Milano, S. Antonio 14

Motivazione dell'attribuzione: timbro

AUTORE OPERA FOTOGRAFATA

Nome di persona o ente: Delleani Lorenzo

Tipo intestazione: P

Dati anagrafici: 1840/ 1908

Riferimento all'intervento: pittore

Codice scheda autore: LOM60-04133

Sigla per citazione: 00004133

Motivazione dell'attribuzione: firma

COMPILAZIONE

COMPILAZIONE

Anno di redazione: 2010

Ente compilatore: Civico Archivio Fotografico di Milano

Nome: Casone, Laura

Referente scientifico: Paoli, Silvia

Funzionario responsabile: Paoli, Silvia

SUPPORTO COLLEGATO: AFRLSUP - SUP-3a110-0000257 [1 / 1]

CODICI

Unità operativa: 3a110

Numero scheda: 257

Codice scheda: SUP-3a110-0000257

RIFERIMENTO SCHEDA IMMAGINE

Codice IDK della scheda immagine: IMM-3a110-0000221

Tipo scheda: F

Livello ricerca: C

CODICE UNIVOCO

Codice regione: 03

Ente schedatore: R03/ Civico Archivio Fotografico di Milano

Ente competente: S27

OGGETTO

OGGETTO

Definizione dell'oggetto: positivo

Natura biblioteconomica dell'oggetto: m

Originalità: originale

QUANTITA'

Numero oggetti/elementi: 1

SOGGETTO

TITOLO

Titolo attribuito: Cavallo, dipinto di Lorenzo Delleani

Specifiche titolo: del catalogatore

LOCALIZZAZIONE GEOGRAFICO-AMMINISTRATIVA

INDICAZIONE DEL CONTENITORE FISICO

Codice del contenitore fisico: 19

Categoria del contenitore fisico: architettura

LOCALIZZAZIONE GEOGRAFICO-AMMINISTRATIVA ATTUALE

Stato: Italia

Regione: Lombardia

Provincia: MI

Nome provincia: Milano

Codice ISTAT comune: 015146

Comune: Milano

COLLOCAZIONE SPECIFICA

Tipologia: castello

Denominazione: Castello Sforzesco - complesso

Indirizzo: Piazza Castello

Denominazione struttura conservativa - livello 1: Raccolte Grafiche e Fotografiche del Castello Sforzesco

Denominazione struttura conservativa - livello 2: Civico Archivio Fotografico

Tipologia struttura conservativa: archivio

ACCESSIBILITA' DEL BENE

Accessibilità: SI

UBICAZIONE

UBICAZIONE FOTO

Fondo: Raccolta Iconografica

Sezione: RI

Collocazione: RI 9930

INVENTARIO

Numero di inventario generale: RI 9930

CRONOLOGIA

CRONOLOGIA GENERICA

Secolo: XX

Frazione di secolo: prima metà

CRONOLOGIA SPECIFICA

Da: 1924

Validità: post

A: 1939

Validità: ante

MOTIVAZIONE CRONOLOGIA

Motivazione: analisi storica

Specifiche: periodo di attività del fotografo

DATI TECNICI

Indicazione di colore: BN

Materia e tecnica: gelatina bromuro d'argento/carta

MISURE

Tipo misure: supporto primario

Unità di misura: mm

Altezza: 222

Larghezza: 157

Formato: 18x24

DATI ANALITICI

ISCRIZIONI [1 / 2]

Classe di appartenenza: didascalica

Tecnica di scrittura: a matita

Posizione: supporto primario: verso: al centro

Trascrizione: 106 [cancellato]

ISCRIZIONI [2 / 2]

Classe di appartenenza: didascalica

Tecnica di scrittura: a penna

Posizione: supporto primario: verso: in alto a sinistra

Trascrizione: Delleani Lorenzo/ Cavallo/ Milano - racc. Poletti

STEMMI/MARCHI/TIMBRI [1 / 5]

Classe di appartenenza: timbro

Qualificazione: di collezione

Identificazione: Biblioteca d'Arte - Castello Sforzesco

Quantità: 2

Posizione: supporto primario: verso: al centro

Descrizione: timbro circolare a inchiostro blu con la scritta a lettere capitali: Biblioteca d'Arte; al centro: Castello Sforzesco

STEMMI/MARCHI/TIMBRI [2 / 5]

Classe di appartenenza: timbro

Qualificazione: di collezione

Identificazione: Raccolta Iconografica

Posizione: supporto primario: verso: in alto al centro

Descrizione

timbro rettangolare a inchiostro blu con la scritta: RACCOLTA ICONOGRAFICA/ N° progressivo; all'interno a inchiostro nero il numero: 9930

STEMMI/MARCHI/TIMBRI [3 / 5]

Classe di appartenenza: timbro

Qualificazione: commerciale

Identificazione: Foto Zani

Posizione: supporto primario: verso: al centro

Descrizione: timbro a inchiostro blu con la scritta a lettere capitali: Foto Zani/ Milano/ S. Antonio, 14

STEMMI/MARCHI/TIMBRI [4 / 5]

Classe di appartenenza: timbro

Qualificazione: di collezione

Identificazione: Raccolta Iconografica

Posizione: supporto primario: verso: al centro a sinistra

Descrizione: timbro a inchiostro blu con la scritta a lettere capitali: Raccolta Iconografica

STEMMI/MARCHI/TIMBRI [5 / 5]

Classe di appartenenza: timbro

Qualificazione: di collezione

Identificazione: Raccolta Iconografica

Posizione: supporto primario: verso: al centro a sinistra

Descrizione: timbro a inchiostro blu con il numero: 9930

Notizie storico-critiche

La fotografia potrebbe appartenere alla serie documentata ai nn. 495-579 del registro di carico "Lastre C" (ex nn. 2759-2843, Raccolta Lissoni) relativa alla villa a Lanzo d'Intelvi (progettata da Giuseppe Sommaruga) e alla collezione d'arte di Guglielmo Poletti, attivo nei primi decenni del Novecento come industriale tessile. Il soggetto corrispondente non è stato tuttavia rintracciato nel registro di carico, forse perchè il negativo corrispondente è andato perduto.

CONSERVAZIONE

STATO DI CONSERVAZIONE

Data: 2010

Stato di conservazione: buono

CONDIZIONE GIURIDICA E VINCOLI

CONDIZIONE GIURIDICA

Indicazione generica: proprietà Ente pubblico territoriale

Indicazione specifica: Comune di Milano

Indirizzo: Piazza della Scala, 2 - 20121 Milano

FONTI E DOCUMENTI DI RIFERIMENTO

DOCUMENTAZIONE FOTOGRAFICA

Codice univoco della risorsa: SC_F_SUP-3a110-0000257_IMG-0000028521

Genere: documentazione allegata

Tipo: matrice digitale colore

Collocazione: RI_009930.jpg

Codice identificativo: RI_009930

Collocazione del file nell'archivio locale: RI

Nome del file originale: RI_009930.jpg

ACCESSO AI DATI

SPECIFICHE DI ACCESSO AI DATI

Profilo di accesso: 1

Motivazione: bene conservato presso un Ente pubblico

COMPILAZIONE

COMPILAZIONE

Anno di redazione: 2010

Ente compilatore: Civico Archivio Fotografico di Milano

Nome: Casone, Laura

Referente scientifico: Paoli, Silvia

Funzionario responsabile: Paoli, Silvia

