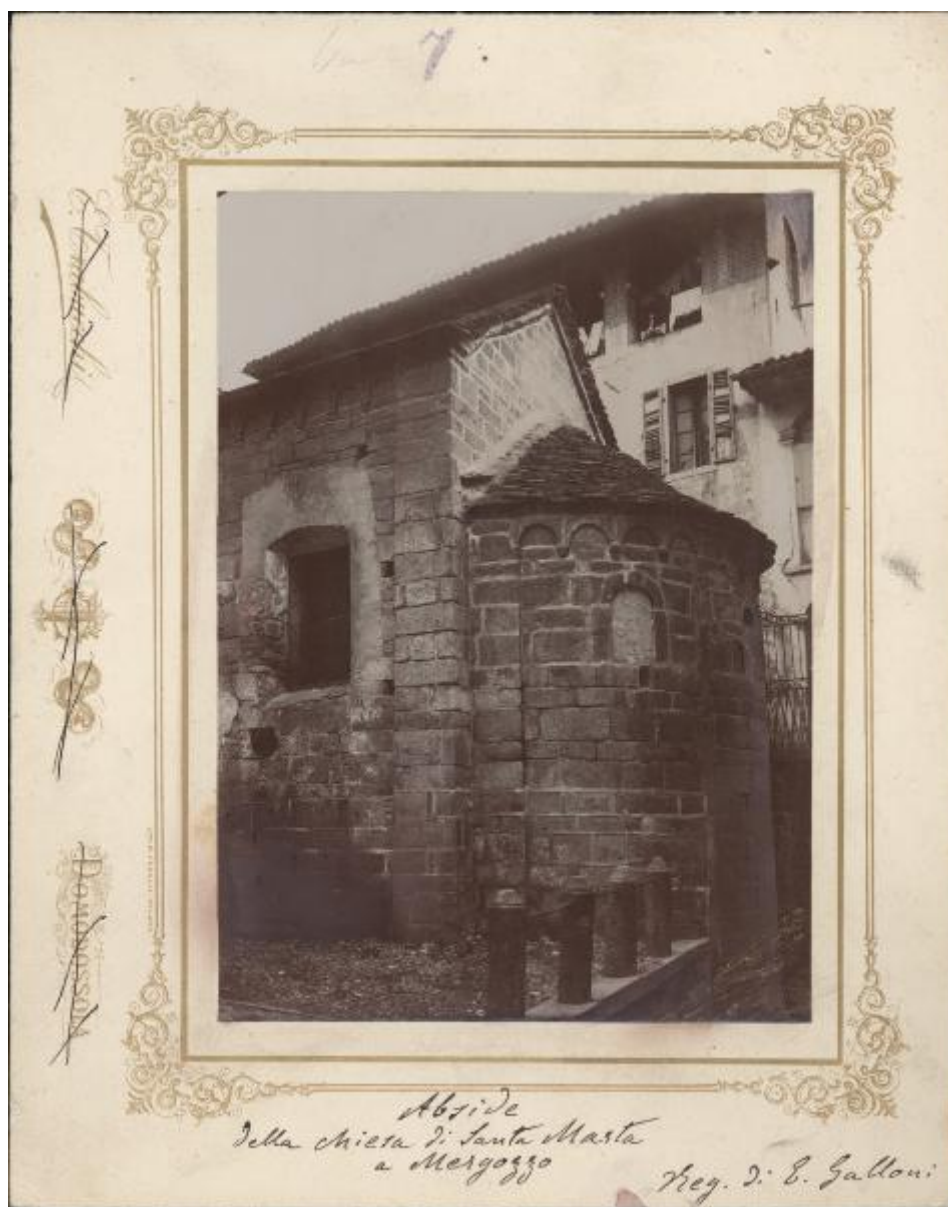


Mergozzo - Chiesa di S. Marta - Abside

Galloni E.



Link risorsa: <https://www.lombardiabeniculturali.it/fotografie/schede/IMM-3a110-0000302/>

Scheda SIRBeC: <https://www.lombardiabeniculturali.it/fotografie/schede-complete/IMM-3a110-0000302/>

CODICI

Unità operativa: 3a110

Numero scheda: 302

Codice scheda: IMM-3a110-0000302

Tipo di scheda: AFRLIMM

Identificazione: Mergozzo - Chiesa di S. Marta - Abside

SOGGETTO

CLASSIFICAZIONE

Altra classificazione: architettura

Tipo classificazione: Classificazione per genere fotografico Archivi dell'Immagine - Regione Lombardia

THESAURUS

Descrittore: architettura

Tipo thesaurus: Thesaurus AESS, Archivi dell'Immagine - Regione Lombardia

LUOGO E DATA DELLA RIPRESA

LOCALIZZAZIONE

Stato: Italia

Regione: Piemonte

Provincia: VB

Comune: Mergozzo

Data: sec. XX primo quarto

DATAZIONE GENERICA

Secolo: XX

Frazione di secolo: primo quarto

DATAZIONE SPECIFICA

Da: 1900

Validità: ca.

A: 1915

Validità: ca.

DEFINIZIONE CULTURALE

AUTORE DELLA FOTOGRAFIA

Nome di persona o ente: Galloni E.

Tipo intestazione: P

Dati anagrafici/estremi cronologici: notizie primo quarto sec. XX

Riferimento all'intervento: fotografo principale

Codice scheda autore: AUF-3a110-0000003

Motivazione dell'attribuzione: iscrizione

COMPILAZIONE

COMPILAZIONE

Anno di redazione: 2010

Ente compilatore: Civico Archivio Fotografico di Milano

Nome: Casone, Laura

Referente scientifico: Paoli, Silvia

Funzionario responsabile: Paoli, Silvia

SUPPORTO COLLEGATO: AFRLSUP - SUP-3a110-0000347 [1 / 1]

CODICI

Unità operativa: 3a110

Numero scheda: 347

Codice scheda: SUP-3a110-0000347

RIFERIMENTO SCHEDA IMMAGINE

Codice IDK della scheda immagine: IMM-3a110-0000302

Tipo scheda: F

Livello ricerca: C

CODICE UNIVOCO

Codice regione: 03

Ente schedatore: R03/ Civico Archivio Fotografico di Milano

Ente competente: S27

OGGETTO

OGGETTO

Definizione dell'oggetto: positivo

Natura biblioteconomica dell'oggetto: m

Originalità: originale

QUANTITA'

Numero oggetti/elementi: 1

SOGGETTO

TITOLO

Titolo proprio: Abside della chiesa di Santa Marta a Mergozzo

Specifiche titolo: manoscritto a penna sul recto del supporto secondario

LOCALIZZAZIONE GEOGRAFICO-AMMINISTRATIVA

INDICAZIONE DEL CONTENITORE FISICO

Codice del contenitore fisico: 19

Categoria del contenitore fisico: architettura

LOCALIZZAZIONE GEOGRAFICO-AMMINISTRATIVA ATTUALE

Stato: Italia

Regione: Lombardia

Provincia: MI

Nome provincia: Milano

Codice ISTAT comune: 015146

Comune: Milano

COLLOCAZIONE SPECIFICA

Tipologia: castello

Denominazione: Castello Sforzesco - complesso

Indirizzo: Piazza Castello

Denominazione struttura conservativa - livello 1: Raccolte Grafiche e Fotografiche del Castello Sforzesco

Denominazione struttura conservativa - livello 2: Civico Archivio Fotografico

Tipologia struttura conservativa: archivio

Altra denominazione [1 / 11]: Castello di Porta Giovia

Altra denominazione [2 / 11]: Castello di Porta Giovia

Altra denominazione [3 / 11]: Castello di Porta Giovia

Altra denominazione [4 / 11]: Castello di Porta Giovia

Altra denominazione [5 / 11]: Castello di Porta Giovia

Altra denominazione [6 / 11]: Castello di Porta Giovia

Altra denominazione [7 / 11]: Castello di Porta Giovia

Altra denominazione [8 / 11]: Castello di Porta Giovia

Altra denominazione [9 / 11]: Castello di Porta Giovia

Altra denominazione [10 / 11]: Castello di Porta Giovia

Altra denominazione [11 / 11]: Castello di Porta Giovia

ACCESSIBILITA' DEL BENE

Accessibilità: SI

UBICAZIONE

UBICAZIONE FOTO

Fondo: Raccolta Iconografica

Sezione: RI

Collocazione: RI 14058

INVENTARIO

Numero di inventario generale: RI 14058

CRONOLOGIA

CRONOLOGIA GENERICA

Secolo: XX

Frazione di secolo: primo quarto

CRONOLOGIA SPECIFICA

Da: 1900

Validità: ca.

A: 1915

Validità: ca.

MOTIVAZIONE CRONOLOGIA

Motivazione: analisi tecnica

DATI TECNICI

Indicazione di colore: BN

Materia e tecnica: aristotipo

Specifiche tecniche: ritocco

MISURE [1 / 2]

Tipo misure: supporto primario

Unità di misura: mm

Altezza: 173

Larghezza: 122

MISURE [2 / 2]

Tipo misure: supporto secondario

Unità di misura: mm

Altezza: 250

Larghezza: 195

Formato: 20x25

DATI ANALITICI

ISCRIZIONI [1 / 4]

Classe di appartenenza: titolazione

Tecnica di scrittura: a penna

Posizione: supporto secondario: recto: in basso

Trascrizione: Abside/ della chiesa di Santa Marta a Mergozzo

ISCRIZIONI [2 / 4]

Classe di appartenenza: indicazione di responsabilità

Tecnica di scrittura: a penna

Posizione: supporto secondario: recto: in basso a destra

Trascrizione: Neg. di E. Galloni

ISCRIZIONI [3 / 4]

Classe di appartenenza: editoriale

Tecnica di scrittura: a matita

Posizione: supporto secondario: recto: in alto al centro

Trascrizione: base 7

ISCRIZIONI [4 / 4]

Classe di appartenenza: didascalica

Tecnica di scrittura: a matita

Posizione: supporto secondario: verso: al centro

Trascrizione: 61964

STEMMI/MARCHI/TIMBRI [1 / 2]

Classe di appartenenza: timbro

Qualificazione: di collezione

Identificazione: Biblioteca d'Arte - Castello Sforzesco

Posizione: supporto secondario: verso: al centro a destra

Descrizione: timbro circolare a inchiostro blu con la scritta a lettere capitali: Biblioteca d'Arte; al centro: Castello Sforzesco

STEMMI/MARCHI/TIMBRI [2 / 2]

Classe di appartenenza: timbro

Qualificazione: di collezione

Identificazione: Raccolta Iconografica

Posizione: supporto secondario: verso: al centro

Descrizione

timbro rettangolare a inchiostro blu con la scritta: RACCOLTA ICONOGRAFICA/ N° progressivo; all'interno a inchiostro nero il numero: 14058

Indicazioni sull'oggetto: La fotografia è montata su un cartoncino di reimpiego del fotografo E. Trabucchi di Domodossola.

CONSERVAZIONE

STATO DI CONSERVAZIONE

Riferimento alla parte: supporto secondario

Data: 2010

Stato di conservazione: discreto

Indicazioni specifiche: lacune / macchie

CONDIZIONE GIURIDICA E VINCOLI

CONDIZIONE GIURIDICA

Indicazione generica: proprietà Ente pubblico territoriale

Indicazione specifica: Comune di Milano

Indirizzo: Piazza della Scala, 2 - 20121 Milano

FONTI E DOCUMENTI DI RIFERIMENTO

DOCUMENTAZIONE FOTOGRAFICA

Codice univoco della risorsa: SC_F_SUP-3a110-0000347_IMG-0000028607

Genere: documentazione allegata

Tipo: matrice digitale colore

Collocazione: RI_014058.jpg

Codice identificativo: RI_014058

Collocazione del file nell'archivio locale: RI

Nome del file originale: RI_014058.jpg

ACCESSO AI DATI

SPECIFICHE DI ACCESSO AI DATI

Profilo di accesso: 1

Motivazione: scheda contenente dati liberamente accessibili

COMPILAZIONE

COMPILAZIONE

Anno di redazione: 2010

Ente compilatore: Civico Archivio Fotografico di Milano

Nome: Casone, Laura

Referente scientifico: Paoli, Silvia

Funzionario responsabile: Paoli, Silvia

