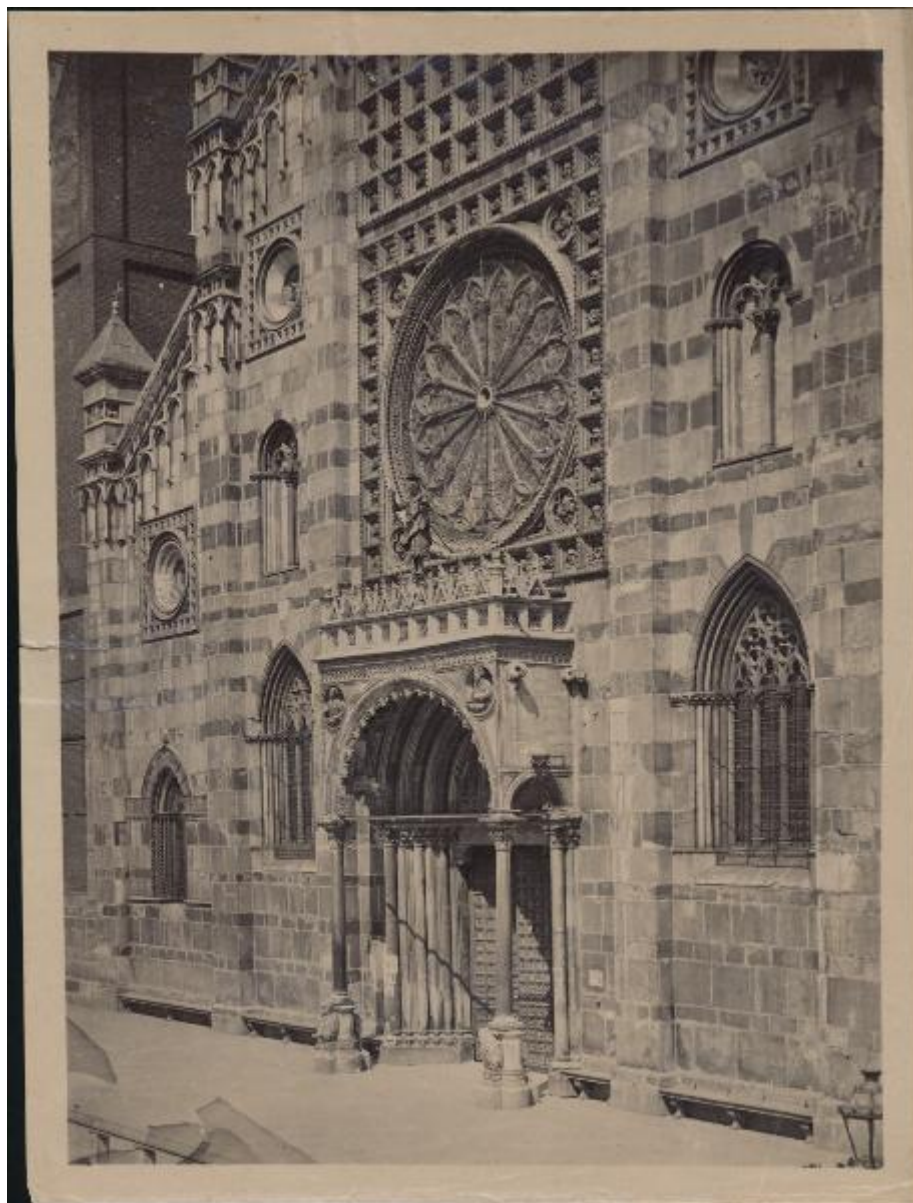


Monza - Duomo - Facciata - Portale maggiore con protiro

Bianchi, Gerardo



Link risorsa: <https://www.lombardiabeniculturali.it/fotografie/schede/IMM-3a110-0000380/>

Scheda SIRBeC: <https://www.lombardiabeniculturali.it/fotografie/schede-complete/IMM-3a110-0000380/>

CODICI

Unità operativa: 3a110

Numero scheda: 380

Codice scheda: IMM-3a110-0000380

Tipo di scheda: AFRLIMM

SOGGETTO

SOGGETTO

Indicazioni sul soggetto

Monza. Duomo: particolare della facciata. Fotografia eseguita prima dei lavori di restauro svolti tra il 1889 e il 1908 sotto la direzione di Luca Beltrami e Gaetano Landriani; la facciata presenta infatti l'antico paramento murario con lastre di marmo nero, poi sostituite con lastre di marmo verde.

Identificazione: Monza - Duomo - Facciata - Portale maggiore con protiro

CLASSIFICAZIONE

Altra classificazione: architettura

Tipo classificazione: Classificazione per genere fotografico Archivi dell'Immagine - Regione Lombardia

THESAURUS

Descrittore: architettura

Tipo thesaurus: Thesaurus AESS, Archivi dell'Immagine - Regione Lombardia

LUOGO E DATA DELLA RIPRESA

LOCALIZZAZIONE

Stato: Italia

Regione: Lombardia

Provincia: MI

Comune: Monza

Data: 1889 ante

DATAZIONE GENERICA

Secolo: XIX

Frazione di secolo: ultimo quarto

DATAZIONE SPECIFICA

Da: 1880

Validità: ca.

A: 1889

Validità: ante

DEFINIZIONE CULTURALE

AUTORE DELLA FOTOGRAFIA

Nome di persona o ente: Bianchi, Gerardo

Tipo intestazione: P

Dati anagrafici/estremi cronologici: 1845/ 1922

Riferimento all'intervento: fotografo principale

Codice scheda autore: AUF-3a010-0000011

Indicazione del nome e dell'indirizzo: Fot. G. Bianchi, Monza

Motivazione dell'attribuzione: timbro

AUTORE OPERA FOTOGRAFATA

Nome di persona o ente: Matteo da Campione

Tipo intestazione: P

Dati anagrafici: notizie dal 1390/ 1396

Riferimento all'intervento: architetto

Codice scheda autore: LOM60-02555

Sigla per citazione: 00002555

Motivazione dell'attribuzione: analisi storica

COMPILAZIONE

COMPILAZIONE

Anno di redazione: 2010

Ente compilatore: Civico Archivio Fotografico di Milano

Nome: Casone, Laura

Referente scientifico: Paoli, Silvia

Funzionario responsabile: Paoli, Silvia

SUPPORTO COLLEGATO: AFRLSUP - SUP-3a110-0000449 [1 / 1]

CODICI

Unità operativa: 3a110

Numero scheda: 449

Codice scheda: SUP-3a110-0000449

RIFERIMENTO SCHEDA IMMAGINE

Codice IDK della scheda immagine: IMM-3a110-0000380

Tipo scheda: F

Livello ricerca: C

CODICE UNIVOCO

Codice regione: 03

Ente schedatore: R03/ Civico Archivio Fotografico di Milano

Ente competente: S27

OGGETTO

OGGETTO

Definizione dell'oggetto: positivo

Natura biblioteconomica dell'oggetto: m

Originalità: originale

QUANTITA'

Numero oggetti/elementi: 1

SOGGETTO

TITOLO

Titolo attribuito: Duomo di Monza: particolare della facciata

Specifiche titolo: del catalogatore

LOCALIZZAZIONE GEOGRAFICO-AMMINISTRATIVA

INDICAZIONE DEL CONTENITORE FISICO

Codice del contenitore fisico: 19

Categoria del contenitore fisico: architettura

LOCALIZZAZIONE GEOGRAFICO-AMMINISTRATIVA ATTUALE

Stato: Italia

Regione: Lombardia

Provincia: MI

Nome provincia: Milano

Codice ISTAT comune: 015146

Comune: Milano

COLLOCAZIONE SPECIFICA

Tipologia: castello

Denominazione: Castello Sforzesco - complesso

Indirizzo: Piazza Castello

Denominazione struttura conservativa - livello 1: Raccolte Grafiche e Fotografiche del Castello Sforzesco

Denominazione struttura conservativa - livello 2: Civico Archivio Fotografico

Tipologia struttura conservativa: archivio

ACCESSIBILITA' DEL BENE

Accessibilità: SI

UBICAZIONE

UBICAZIONE FOTO

Fondo: Raccolta Iconografica

Sezione: RI

Collocazione: RI 14716

INVENTARIO

Numero di inventario generale: RI 14716

CRONOLOGIA

CRONOLOGIA GENERICA

Secolo: XIX

Frazione di secolo: ultimo quarto

CRONOLOGIA SPECIFICA

Da: 1880

Validità: ca.

A: 1889

Validità: ante

MOTIVAZIONE CRONOLOGIA

Motivazione: analisi storica

Specifiche: anno di inizio dei lavori di restauro (ante quem)

DATI TECNICI

Indicazione di colore: BN

Materia e tecnica: albumina/carta

Filigrana: B.F.K. Rives

MISURE

Tipo misure: supporto primario

Unità di misura: mm

Altezza: 259

Larghezza: 195

Formato: 21x27

DATI ANALITICI

ISCRIZIONI

Classe di appartenenza: didascalica

Tecnica di scrittura: a matita

Posizione: supporto primario: verso: in alto a destra

Trascrizione: Duomo di Monza/ parte della facciata

STEMMI/MARCHI/TIMBRI [1 / 3]

Classe di appartenenza: timbro

Qualificazione: di collezione

Identificazione: Biblioteca d'Arte - Castello Sforzesco

Posizione: supporto primario: verso: al centro

Descrizione: timbro circolare a inchiostro blu con la scritta a lettere capitali: Biblioteca d'Arte; al centro: Castello Sforzesco

STEMMI/MARCHI/TIMBRI [2 / 3]

Classe di appartenenza: timbro

Qualificazione: di collezione

Identificazione: Raccolta Iconografica

Posizione: supporto primario: verso: al centro

Descrizione

timbro rettangolare a inchiostro blu con la scritta: RACCOLTA ICONOGRAFICA/ N° progressivo; all'interno a inchiostro nero il numero: 14716

STEMMI/MARCHI/TIMBRI [3 / 3]

Classe di appartenenza: timbro

Qualificazione: commerciale

Identificazione: Gerardo Bianchi

Posizione: supporto primario: verso: in alto a destra

Descrizione: timbro a inchiostro blu con la scritta a lettere capitali: Fot. G. Bianchi - Monza

Indicazioni sull'oggetto: Sul verso sono visibili due vecchi restauri.

CONSERVAZIONE

STATO DI CONSERVAZIONE [1 / 2]

Data: 2010

Stato di conservazione: discreto

Indicazioni specifiche: pieghe / strappi

STATO DI CONSERVAZIONE [2 / 2]

Riferimento alla parte: supporto primario: verso

Data: 2010

Stato di conservazione: discreto

Indicazioni specifiche: foxing

CONDIZIONE GIURIDICA E VINCOLI

CONDIZIONE GIURIDICA

Indicazione generica: proprietà Ente pubblico territoriale

Indicazione specifica: Comune di Milano

Indirizzo: Piazza della Scala, 2 - 20121 Milano

FONTI E DOCUMENTI DI RIFERIMENTO

DOCUMENTAZIONE FOTOGRAFICA

Codice univoco della risorsa: SC_F_SUP-3a110-0000449_IMG-0000028708

Genere: documentazione allegata

Tipo: matrice digitale colore

Collocazione: RI_014716.jpg

Codice identificativo: RI_014716

Collocazione del file nell'archivio locale: RI

Nome del file originale: RI_014716.jpg

BIBLIOGRAFIA

Genere: bibliografia di confronto

Autore: Conti R.

Titolo libro o rivista: Il Duomo di Monza. 1300-2000 VIII Centenario della fondazione. Guida storico-artistica

Luogo di edizione: Cinisello Balsamo

Anno di edizione: 1999

Codice scheda bibliografia: 3a110-00009

ACCESSO AI DATI

SPECIFICHE DI ACCESSO AI DATI

Profilo di accesso: 1

Motivazione: bene conservato presso un Ente pubblico

COMPILAZIONE

COMPILAZIONE

Anno di redazione: 2010

Ente compilatore: Civico Archivio Fotografico di Milano

Nome: Casone, Laura

Referente scientifico: Paoli, Silvia

Funzionario responsabile: Paoli, Silvia

