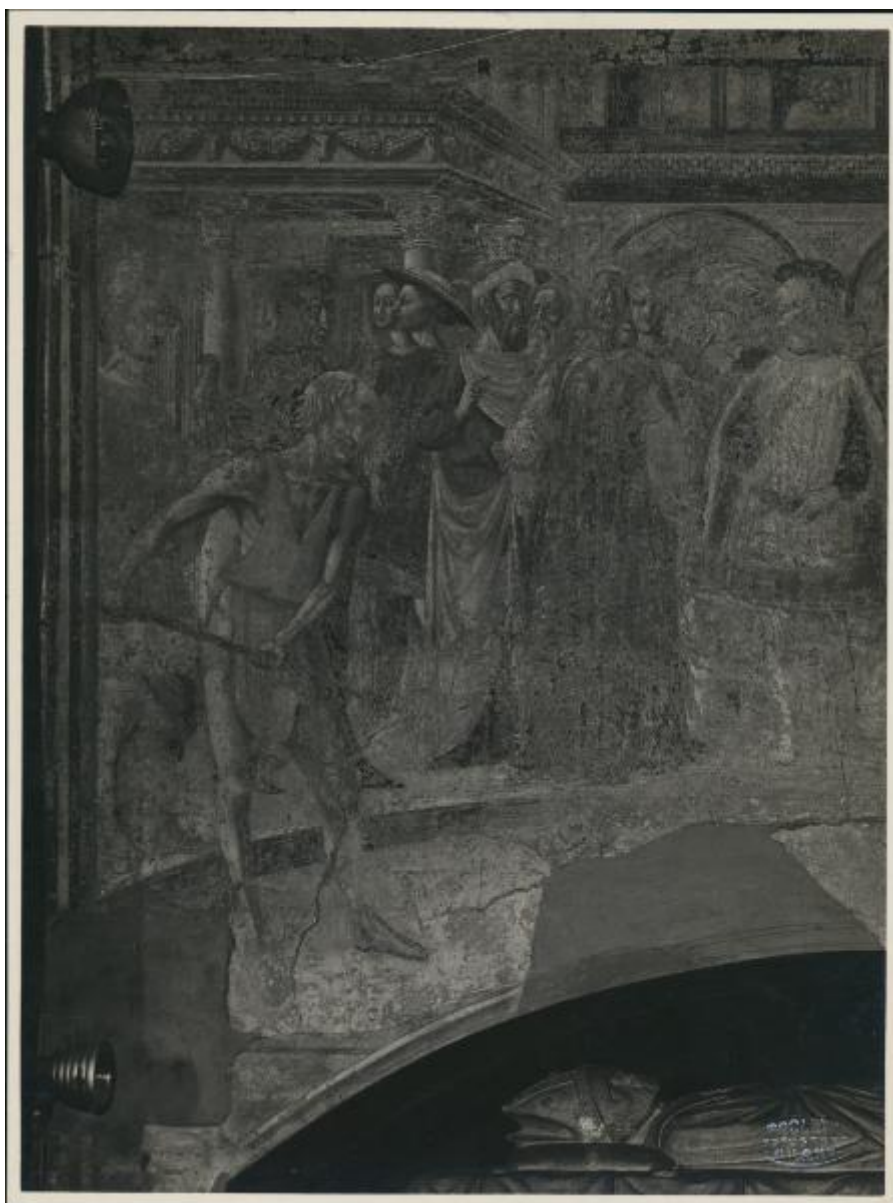


Dipinto murale - Martirio di S. Lorenzo (particolare) - Paolo Schiavo - Castiglione Olona - Chiesa della Collegiata

Paoletti, Antonio



Scheda SIRBeC: <https://www.lombardiabeniculturali.it/fotografie/schede-complete/IMM-3a110-0000473/>

CODICI

Unità operativa: 3a110

Numero scheda: 473

Codice scheda: IMM-3a110-0000473

Tipo di scheda: AFRLIMM

SOGGETTO

SOGGETTO

Indicazioni sul soggetto

Castiglione Olona. Chiesa della Collegiata. Affresco raffigurante il martirio di S. Lorenzo. In basso, parzialmente visibile, il sarcofago del Cardinal Branda. Fotografia eseguita prima dei restauri svolti nel 1927 da Mauro Pelliccioli.

Identificazione

Dipinto murale - Martirio di S. Lorenzo (particolare) - Paolo Schiavo - Castiglione Olona - Chiesa della Collegiata

CLASSIFICAZIONE

Altra classificazione: foto d'arte

Tipo classificazione: Classificazione per genere fotografico Archivi dell'Immagine - Regione Lombardia

THESAURUS

Descrittore: arte

Tipo thesaurus: Thesaurus AESS, Archivi dell'Immagine - Regione Lombardia

LUOGO E DATA DELLA RIPRESA

LOCALIZZAZIONE

Stato: Italia

Regione: Lombardia

Provincia: VA

Comune: Castiglione Olona

Data: 1927 ante

DATAZIONE GENERICA

Secolo: XX

Frazione di secolo: prima metà

DATAZIONE SPECIFICA

Da: 1920

Validità: ca.

A: 1927

Validità: ante

DEFINIZIONE CULTURALE

AUTORE DELLA FOTOGRAFIA

Nome di persona o ente: Paoletti, Antonio

Tipo intestazione: P

Dati anagrafici/estremi cronologici: 1881/ 1943

Riferimento all'intervento: fotografo principale

Codice scheda autore: AUF-3a010-0000062

Indicazione del nome e dell'indirizzo: Paoletti fotografo, Milano

Motivazione dell'attribuzione: timbro

AUTORE OPERA FOTOGRAFATA

Nome di persona o ente: Badaloni Paolo di Stefano detto Paolo Schiavo

Tipo intestazione: P

Dati anagrafici: 1397/ 1478

Riferimento all'intervento: pittore

Codice scheda autore: LOM60-00807

Sigla per citazione: 00000807

Motivazione dell'attribuzione: analisi storica

COMPILAZIONE

COMPILAZIONE

Anno di redazione: 2010

Ente compilatore: Civico Archivio Fotografico di Milano

Nome: Casone, Laura

Referente scientifico: Paoli, Silvia

Funzionario responsabile: Paoli, Silvia

SUPPORTO COLLEGATO: AFRLSUP - SUP-3a110-0000548 [1 / 1]

CODICI

Unità operativa: 3a110

Numero scheda: 548

Codice scheda: SUP-3a110-0000548

RIFERIMENTO SCHEDA IMMAGINE

Codice IDK della scheda immagine: IMM-3a110-0000473

Tipo scheda: F

Livello ricerca: C

CODICE UNIVOCO

Codice regione: 03

Ente schedatore: R03/ Civico Archivio Fotografico di Milano

Ente competente: S27

OGGETTO

OGGETTO

Definizione dell'oggetto: positivo

Natura biblioteconomica dell'oggetto: m

Originalità: originale

QUANTITA'

Numero oggetti/elementi: 1

SOGGETTO

TITOLO

Titolo attribuito: Martirio di S. Lorenzo, particolare dell'affresco di Paolo Schiavo

Specifiche titolo: del catalogatore

LOCALIZZAZIONE GEOGRAFICO-AMMINISTRATIVA

INDICAZIONE DEL CONTENITORE FISICO

Codice del contenitore fisico: 19

Categoria del contenitore fisico: architettura

LOCALIZZAZIONE GEOGRAFICO-AMMINISTRATIVA ATTUALE

Stato: Italia

Regione: Lombardia

Provincia: MI

Nome provincia: Milano

Codice ISTAT comune: 015146

Comune: Milano

COLLOCAZIONE SPECIFICA

Tipologia: castello

Denominazione: Castello Sforzesco - complesso

Indirizzo: Piazza Castello

Denominazione struttura conservativa - livello 1: Raccolte Grafiche e Fotografiche del Castello Sforzesco

Denominazione struttura conservativa - livello 2: Civico Archivio Fotografico

Tipologia struttura conservativa: archivio

ACCESSIBILITA' DEL BENE

Accessibilità: SI

UBICAZIONE

UBICAZIONE FOTO

Fondo: Raccolta Iconografica

Sezione: RI

Collocazione: RI 16783

INVENTARIO

Numero di inventario generale: RI 16783

CRONOLOGIA

CRONOLOGIA GENERICA

Secolo: XX

Frazione di secolo: prima metà

CRONOLOGIA SPECIFICA

Da: 1920

Validità: ca.

A: 1927

Validità: ante

MOTIVAZIONE CRONOLOGIA

Motivazione: analisi storica

Specifiche: anno di esecuzione dei lavori di restauro (ante quem)

DATI TECNICI

Indicazione di colore: BN

Materia e tecnica: gelatina bromuro d'argento/carta

MISURE

Tipo misure: supporto primario

Unità di misura: mm

Altezza: 230

Larghezza: 170

Formato: 18x24

DATI ANALITICI

ISCRIZIONI

Classe di appartenenza: didascalica

Tecnica di scrittura: a matita

Posizione: supporto primario: verso: al centro

Trascrizione: Castiglione Olona/ Vecchietta (Lorenzo di Paolo)/ Affreschi nella Collegiata di Cast. Ol.

STEMMI/MARCHI/TIMBRI [1 / 3]

Classe di appartenenza: timbro

Qualificazione: commerciale

Identificazione: Antonio Paoletti

Posizione: supporto primario: recto: in basso a destra

Descrizione: timbro ovale a secco con la scritta: PAOLETTI/ FOTOGRAFO/ MILANO

STEMMI/MARCHI/TIMBRI [2 / 3]

Classe di appartenenza: timbro

Qualificazione: di collezione

Identificazione: Biblioteca d'Arte - Castello Sforzesco

Posizione: supporto primario: verso: al centro a sinistra

Descrizione: timbro circolare a inchiostro blu con la scritta a lettere capitali: Biblioteca d'Arte; al centro: Castello Sforzesco

STEMMI/MARCHI/TIMBRI [3 / 3]

Classe di appartenenza: timbro

Qualificazione: di collezione

Identificazione: Raccolta Iconografica

Posizione: supporto primario: verso: al centro

Descrizione

timbro rettangolare a inchiostro blu con la scritta: RACCOLTA ICONOGRAFICA/ N° progressivo; all'interno a inchiostro nero il numero: 16783

CONSERVAZIONE

STATO DI CONSERVAZIONE

Data: 2010

Stato di conservazione: buono

CONDIZIONE GIURIDICA E VINCOLI

CONDIZIONE GIURIDICA

Indicazione generica: proprietà Ente pubblico territoriale

Indicazione specifica: Comune di Milano

Indirizzo: Piazza della Scala, 2 - 20121 Milano

FONTI E DOCUMENTI DI RIFERIMENTO

DOCUMENTAZIONE FOTOGRAFICA

Codice univoco della risorsa: SC_F_SUP-3a110-0000548_IMG-0000028807

Genere: documentazione allegata

Tipo: matrice digitale colore

Collocazione: RI_016783.jpg

Codice identificativo: RI_016783

Collocazione del file nell'archivio locale: RI

Nome del file originale: RI_016783.jpg

BIBLIOGRAFIA [1 / 2]

Genere: bibliografia di confronto

Autore: Salmi M.

Titolo libro o rivista: Dedalo

Titolo contributo: Gli affreschi nella Collegiata di Castiglione Olona

Luogo di edizione: Milano

Anno di edizione: 1928

Codice scheda bibliografia: 3a110-00001

V., pp., nn.: p. 10

BIBLIOGRAFIA [2 / 2]

Genere: bibliografia di confronto

Autore: Barili A.

Titolo libro o rivista: Castiglione Olona e Masolino da Panicale

Luogo di edizione: Milano

Anno di edizione: 1938

Codice scheda bibliografia: 3a110-00013

V., pp., nn.: p. 23

ACCESSO AI DATI

SPECIFICHE DI ACCESSO AI DATI

Profilo di accesso: 1

Motivazione: bene conservato presso un Ente pubblico

COMPILAZIONE

COMPILAZIONE

Anno di redazione: 2010

Ente compilatore: Civico Archivio Fotografico di Milano

Nome: Casone, Laura

Referente scientifico: Paoli, Silvia

Funzionario responsabile: Paoli, Silvia

