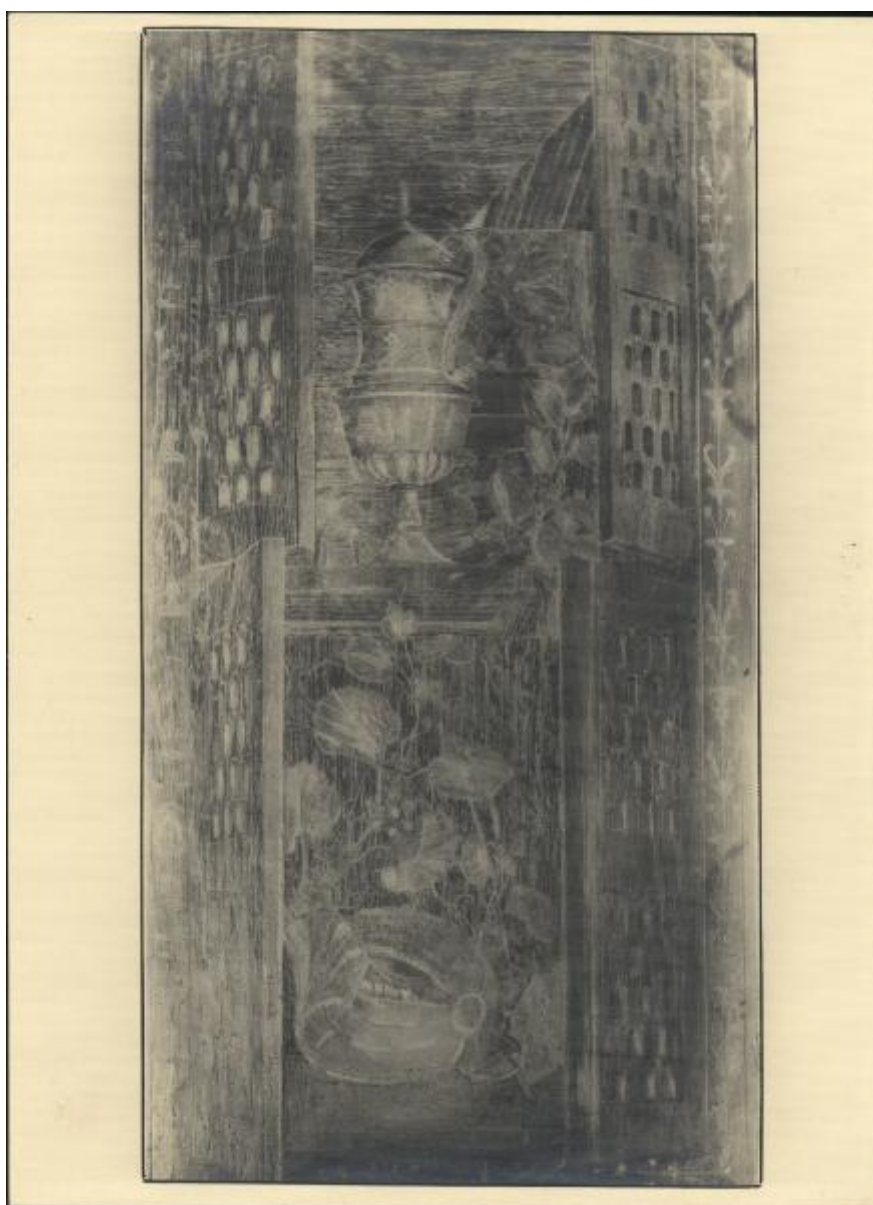


# Decorazione a intarsio - Anfora e motivi vegetali - Giovanni da Verona - Lodi - Chiesa di Santa Maria della Clemenza e S. Bernardo - Coro

Zuecca, Ugo



Scheda SIRBeC: <https://www.lombardiabeniculturali.it/fotografie/schede-complete/IMM-3a110-0000569/>

## CODICI

Unità operativa: 3a110

Numero scheda: 569

Codice scheda: IMM-3a110-0000569

Tipo di scheda: AFRLIMM

## SOGGETTO

### SOGGETTO

Indicazioni sul soggetto

Lodi. Particolare di una specchiatura lignea, eseguita dal frate Giovanni da Verona tra il 1522 e il 1525 (anno della sua morte) per la chiesa dell'Annunciata. La collocazione originaria fu però nella chiesa di S. Chiara e poi, nel 1558, in S. Cristoforo; durante l'età napoleonica il gruppo originario di ventitre intarsi fu in parte disperso ed attualmente se ne conservano undici nel coro della chiesa di S. Maria della Clemenza e S. Bernardo.

Identificazione

Decorazione a intarsio - Anfora e motivi vegetali - Giovanni da Verona - Lodi - Chiesa di Santa Maria della Clemenza e S. Bernardo - Coro

### CLASSIFICAZIONE

Altra classificazione: foto d'arte

Tipo classificazione: Classificazione per genere fotografico Archivi dell'Immagine - Regione Lombardia

### THESAURUS

Descrittore: arte

Tipo thesaurus: Thesaurus AESS, Archivi dell'Immagine - Regione Lombardia

## LUOGO E DATA DELLA RIPRESA

### LOCALIZZAZIONE

Stato: Italia

Regione: Lombardia

Provincia: LO

Comune: Lodi

Data: sec. XX secondo quarto

### DATAZIONE GENERICA

Secolo: XX

Frazione di secolo: secondo quarto

#### **DATAZIONE SPECIFICA**

Da: 1930

Validità: ca.

A: 1940

Validità: ca.

### **DEFINIZIONE CULTURALE**

#### **AUTORE DELLA FOTOGRAFIA**

Nome di persona o ente: Zuecca, Ugo

Tipo intestazione: P

Dati anagrafici/estremi cronologici: notizie 1911-1940

Riferimento all'intervento: fotografo principale

Codice scheda autore: AUF-3a010-0000085

Indicazione del nome e dell'indirizzo: Zuecca Ugo. Riproduzioni fotografiche d'arte. Milano.

Motivazione dell'attribuzione: timbro

#### **AUTORE OPERA FOTOGRAFATA**

Nome di persona o ente: Giovanni da Verona

Tipo intestazione: P

Dati anagrafici: 1457 ca./ 1525

Riferimento all'intervento: scultore

Codice scheda autore: LOM60-05479

Sigla per citazione: 00005479

Motivazione dell'attribuzione: iscrizione

### **COMPILAZIONE**

#### **COMPILAZIONE**

Anno di redazione: 2010

Ente compilatore: Civico Archivio Fotografico di Milano

Nome: Casone, Laura

Referente scientifico: Paoli, Silvia

Funzionario responsabile: Paoli, Silvia

**SUPPORTO COLLEGATO: AFRLSUP - SUP-3a110-0000646 [1 / 1]**

**CODICI**

Unità operativa: 3a110

Numero scheda: 646

Codice scheda: SUP-3a110-0000646

**RIFERIMENTO SCHEDA IMMAGINE**

Codice IDK della scheda immagine: IMM-3a110-0000569

Tipo scheda: F

Livello ricerca: C

**CODICE UNIVOCO**

Codice regione: 03

Ente schedatore: R03/ Civico Archivio Fotografico di Milano

Ente competente: S27

**OGGETTO**

**OGGETTO**

Definizione dell'oggetto: positivo

Natura biblioteconomica dell'oggetto: m

Originalità: originale

**QUANTITA'**

Numero oggetti/elementi: 1

**SOGGETTO**

**TITOLO**

Titolo attribuito: Specchiatura lignea nel coro della chiesa di S. Maria della Clemenza e S. Bernardo a Lodi

Specifiche titolo: del catalogatore

**LOCALIZZAZIONE GEOGRAFICO-AMMINISTRATIVA**

**INDICAZIONE DEL CONTENITORE FISICO**

Codice del contenitore fisico: 19

Categoria del contenitore fisico: architettura

### **LOCALIZZAZIONE GEOGRAFICO-AMMINISTRATIVA ATTUALE**

Stato: Italia

Regione: Lombardia

Provincia: MI

Nome provincia: Milano

Codice ISTAT comune: 015146

Comune: Milano

### **COLLOCAZIONE SPECIFICA**

Tipologia: castello

Denominazione: Castello Sforzesco - complesso

Indirizzo: Piazza Castello

Denominazione struttura conservativa - livello 1: Raccolte Grafiche e Fotografiche del Castello Sforzesco

Denominazione struttura conservativa - livello 2: Civico Archivio Fotografico

Tipologia struttura conservativa: archivio

### **ACCESSIBILITA' DEL BENE**

Accessibilità: SI

## **UBICAZIONE**

### **UBICAZIONE FOTO**

Fondo: Raccolta Iconografica

Sezione: RI

Collocazione: RI 16554

### **INVENTARIO**

Numero di inventario generale: RI 16554

## **CRONOLOGIA**

### **CRONOLOGIA GENERICA**

Secolo: XX

Frazione di secolo: secondo quarto

### **CRONOLOGIA SPECIFICA**

Da: 1930

Validità: ca.

A: 1940

Validità: ca.

### **MOTIVAZIONE CRONOLOGIA**

Motivazione: analisi storica

## **DATI TECNICI**

Indicazione di colore: BN

Materia e tecnica: gelatina bromuro d'argento/carta

### **MISURE**

Tipo misure: supporto primario

Unità di misura: mm

Altezza: 240

Larghezza: 173

Formato: 18x24

## **DATI ANALITICI**

### **ISCRIZIONI [1 / 2]**

Classe di appartenenza: didascalica

Tecnica di scrittura: a penna

Posizione: supporto primario: verso: in basso

Trascrizione: Lodi - Chiesa S. Bernardo - Coro - Specchi Intarsiati/ L'Anfora Fra Giovanni da Verona 1523

### **ISCRIZIONI [2 / 2]**

Classe di appartenenza: didascalica

Tecnica di scrittura: a matita

Posizione: supporto primario: verso: in basso a destra

Trascrizione: Rinasc.



**STEMMI/MARCHI/TIMBRI [1 / 4]**

Classe di appartenenza: timbro

Qualificazione: di collezione

Identificazione: Biblioteca d'Arte - Castello Sforzesco

Posizione: supporto primario: verso: al centro a sinistra

Descrizione: timbro circolare a inchiostro blu con la scritta a lettere capitali: Biblioteca d'Arte; al centro: Castello Sforzesco

**STEMMI/MARCHI/TIMBRI [2 / 4]**

Classe di appartenenza: timbro

Qualificazione: di collezione

Identificazione: Raccolta Iconografica

Posizione: supporto primario: verso: al centro

Descrizione

timbro rettangolare a inchiostro blu con la scritta: RACCOLTA ICONOGRAFICA/ N° progressivo; all'interno a penna il numero: 16554

**STEMMI/MARCHI/TIMBRI [3 / 4]**

Classe di appartenenza: timbro

Qualificazione: commerciale

Identificazione: Ugo Zuecca

Posizione: supporto primario: verso: in alto a sinistra

Descrizione

timbro a inchiostro blu con la scritta: N. ... negativo/ E' vietata la riproduzione./ Sono riservati tutti i diritti/ a norma di legge. Art. 1115 C. C./ Conv. Inter. (7-11-925 - N. 1950/ 13-8-926 - N. 562) Negativo ori-/ ginale di nostra proprietà/ Arte sacra Italiana/ U. Z.; a inchiostro il numero di negativo: 4442

**STEMMI/MARCHI/TIMBRI [4 / 4]**

Classe di appartenenza: timbro

Qualificazione: commerciale

Identificazione: Ugo Zuecca

Posizione: supporto primario: verso: in alto a sinistra

Descrizione: timbro a inchiostro blu con la scritta a lettere capitali: Zuecca Ugo/ Riproduzioni/ fotografiche d'arte/ - Milano -

**CONSERVAZIONE**

**STATO DI CONSERVAZIONE**

Data: 2010

Stato di conservazione: buono

## CONDIZIONE GIURIDICA E VINCOLI

### CONDIZIONE GIURIDICA

Indicazione generica: proprietà Ente pubblico territoriale

Indicazione specifica: Comune di Milano

Indirizzo: Piazza della Scala, 2 - 20121 Milano

## FONTI E DOCUMENTI DI RIFERIMENTO

### DOCUMENTAZIONE FOTOGRAFICA

Codice univoco della risorsa: SC\_F\_SUP-3a110-0000646\_IMG-0000028905

Genere: documentazione allegata

Tipo: matrice digitale colore

Collocazione: RI\_016554.jpg

Codice identificativo: RI\_016554

Collocazione del file nell'archivio locale: RI

Nome del file originale: RI\_016554.jpg

## ACCESSO AI DATI

### SPECIFICHE DI ACCESSO AI DATI

Profilo di accesso: 1

Motivazione: bene conservato presso un Ente pubblico

## COMPILAZIONE

### COMPILAZIONE

Anno di redazione: 2010

Ente compilatore: Civico Archivio Fotografico di Milano

Nome: Casone, Laura

Referente scientifico: Paoli, Silvia

Funzionario responsabile: Paoli, Silvia

