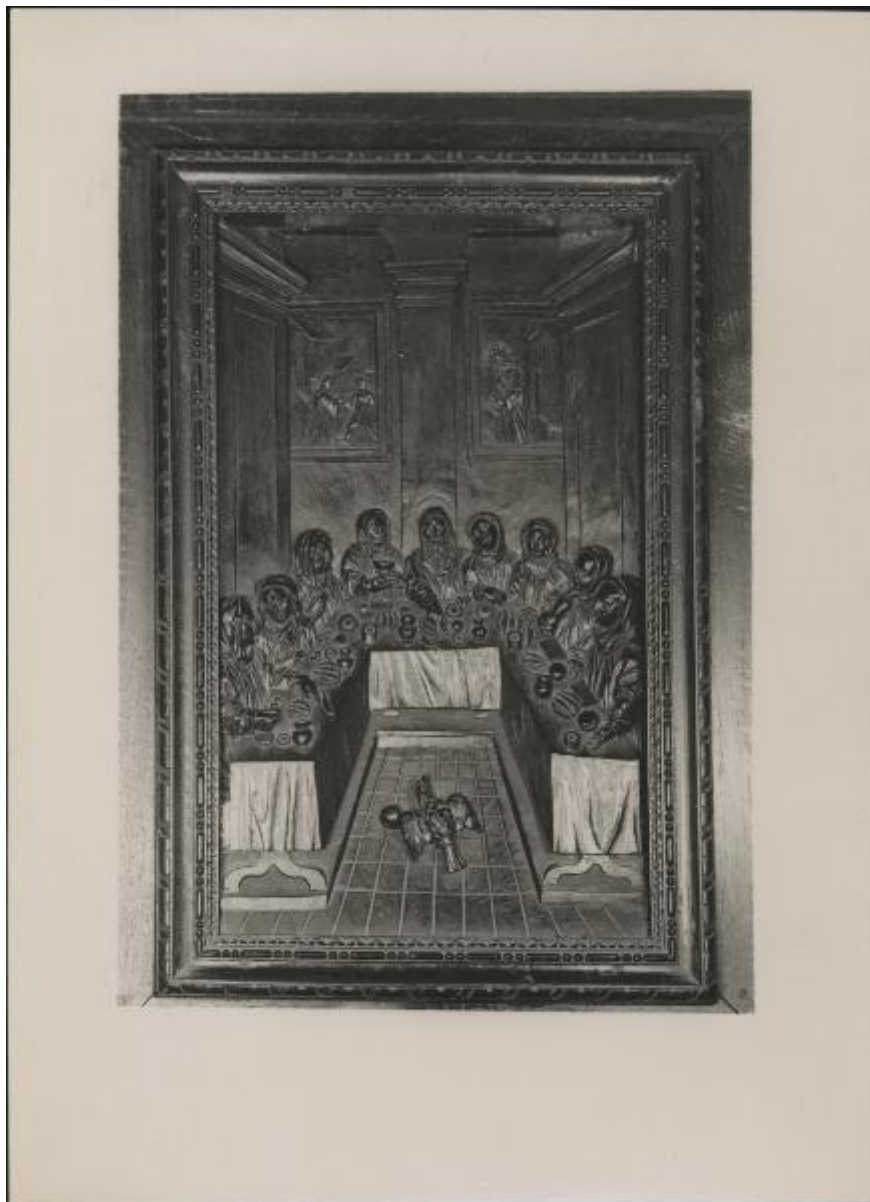


# Stallo di coro - Episodio della vita di S. Benedetto - Ambrogio Santagostino - Milano - Basilica di S. Vittore al Corpo - Coro

Zuecca, Ugo



Scheda SIRBeC: <https://www.lombardiabeniculturali.it/fotografie/schede-complete/IMM-3a110-0000811/>

## CODICI

Unità operativa: 3a110

Numero scheda: 811

Codice scheda: IMM-3a110-0000811

Tipo di scheda: AFRLIMM

Identificazione

Stallo di coro - Episodio della vita di S. Benedetto - Ambrogio Santagostino - Milano - Basilica di S. Vittore al Corpo - Coro

## SOGGETTO

### CLASSIFICAZIONE

Altra classificazione: foto d'arte

Tipo classificazione: Classificazione per genere fotografico Archivi dell'Immagine - Regione Lombardia

### THESAURUS

Descrittore: arte

Tipo thesaurus: Thesaurus AESS, Archivi dell'Immagine - Regione Lombardia

## LUOGO E DATA DELLA RIPRESA

### LOCALIZZAZIONE

Stato: Italia

Regione: Lombardia

Provincia: MI

Comune: Milano

Data: sec. XX secondo quarto

### DATAZIONE GENERICA

Secolo: XX

Frazione di secolo: secondo quarto

### DATAZIONE SPECIFICA

Da: 1930

Validità: ca.

A: 1936

Validità: ca.

## DEFINIZIONE CULTURALE

### AUTORE DELLA FOTOGRAFIA

Nome di persona o ente: Zuecca, Ugo

Tipo intestazione: P

Dati anagrafici/estremi cronologici: notizie 1911-1940

Riferimento all'intervento: fotografo principale

Codice scheda autore: AUF-3a010-0000085

Indicazione del nome e dell'indirizzo

Zuecca Ugo fotografo editore. Riproduzioni delle migliori opere d'arte italiana. Via Paolo Giovio, 3. Milano.

Motivazione dell'attribuzione: timbro

### AUTORE OPERA FOTOGRAFATA [1 / 2]

Nome di persona o ente: Santagostino Ambrogio

Tipo intestazione: P

Dati anagrafici: notizie 1583

Riferimento all'intervento: scultore

Codice scheda autore: 3a110-00014

Sigla per citazione: 00011048

Motivazione dell'attribuzione: analisi storica

### AUTORE OPERA FOTOGRAFATA [2 / 2]

Nome di persona o ente: Passeri Bernardino

Tipo intestazione: P

Dati anagrafici: 1540 ca.-1590

Riferimento all'intervento: disegnatore

Codice scheda autore: 3a110-00015

Sigla per citazione: 00011049

Motivazione dell'attribuzione: analisi storica

## COMPILAZIONE

**COMPILAZIONE**

Anno di redazione: 2010

Ente compilatore: Civico Archivio Fotografico di Milano

Nome: Casone, Laura

Referente scientifico: Paoli, Silvia

Funzionario responsabile: Paoli, Silvia

## SUPPORTO COLLEGATO: AFRLSUP - SUP-3a110-0000915 [1 / 1]

### CODICI

Unità operativa: 3a110

Numero scheda: 915

Codice scheda: SUP-3a110-0000915

### RIFERIMENTO SCHEDA IMMAGINE

Codice IDK della scheda immagine: IMM-3a110-0000811

Tipo scheda: F

Livello ricerca: C

### CODICE UNIVOCO

Codice regione: 03

Ente schedatore: R03/ Civico Archivio Fotografico di Milano

Ente competente: S27

### OGGETTO

#### OGGETTO

Definizione dell'oggetto: positivo

Natura biblioteconomica dell'oggetto: m

Originalità: originale

#### QUANTITA'

Numero oggetti/elementi: 1

### SOGGETTO

#### TITOLO

Titolo attribuito: Basilica di S. Vittore al Corpo a Milano: particolare di uno stallo in legno intagliato del coro

Specifiche titolo: del catalogatore

### LOCALIZZAZIONE GEOGRAFICO-AMMINISTRATIVA

#### INDICAZIONE DEL CONTENITORE FISICO

Codice del contenitore fisico: 19

Categoria del contenitore fisico: architettura

**LOCALIZZAZIONE GEOGRAFICO-AMMINISTRATIVA ATTUALE**

Stato: Italia

Regione: Lombardia

Provincia: MI

Nome provincia: Milano

Codice ISTAT comune: 015146

Comune: Milano

**COLLOCAZIONE SPECIFICA**

Tipologia: castello

Denominazione: Castello Sforzesco - complesso

Indirizzo: Piazza Castello

Denominazione struttura conservativa - livello 1: Raccolte Grafiche e Fotografiche del Castello Sforzesco

Denominazione struttura conservativa - livello 2: Civico Archivio Fotografico

Tipologia struttura conservativa: archivio

Altra denominazione [1 / 11]: Castello di Porta Giovia

Altra denominazione [2 / 11]: Castello di Porta Giovia

Altra denominazione [3 / 11]: Castello di Porta Giovia

Altra denominazione [4 / 11]: Castello di Porta Giovia

Altra denominazione [5 / 11]: Castello di Porta Giovia

Altra denominazione [6 / 11]: Castello di Porta Giovia

Altra denominazione [7 / 11]: Castello di Porta Giovia

Altra denominazione [8 / 11]: Castello di Porta Giovia

Altra denominazione [9 / 11]: Castello di Porta Giovia

Altra denominazione [10 / 11]: Castello di Porta Giovia

Altra denominazione [11 / 11]: Castello di Porta Giovia

**ACCESSIBILITA' DEL BENE**

Accessibilità: SI

## UBICAZIONE

### UBICAZIONE FOTO

Fondo: Raccolta Iconografica

Sezione: RI

Collocazione: RI 594

### INVENTARIO

Numero di inventario generale: RI 594

## CRONOLOGIA

### CRONOLOGIA GENERICA

Secolo: XX

Frazione di secolo: secondo quarto

### CRONOLOGIA SPECIFICA

Da: 1930

Validità: ca.

A: 1936

Validità: ca.

### MOTIVAZIONE CRONOLOGIA

Motivazione: documentazione

Specifiche: Determina di acquisto del Podestà di Milano prot. 2030/35 del 1936

## DATI TECNICI

Indicazione di colore: BN

Materia e tecnica: gelatina bromuro d'argento/carta

### MISURE

Tipo misure: supporto primario

Unità di misura: mm

Altezza: 234

Larghezza: 168

Formato: 18x24



## DATI ANALITICI

### ISCRIZIONI [1 / 4]

Classe di appartenenza: didascalica

Tecnica di scrittura: a penna

Posizione: supporto primario: verso: in alto al centro

Trascrizione: Milano. Basilica S. Vittore al Corpo/ Coro Partic. specchi

### ISCRIZIONI [2 / 4]

Classe di appartenenza: didascalica

Tecnica di scrittura: a matita

Posizione: supporto primario: verso: al centro

Trascrizione: Cena

### ISCRIZIONI [3 / 4]

Classe di appartenenza: documentaria

Tecnica di scrittura: a matita

Posizione: supporto primario: verso: al centro a destra

Trascrizione: 594

### ISCRIZIONI [4 / 4]

Classe di appartenenza: documentaria

Tecnica di scrittura: a penna

Posizione: supporto primario: verso: in alto a sinistra, vicino al timbro

Trascrizione: 4049

### STEMMI/MARCHI/TIMBRI [1 / 4]

Classe di appartenenza: timbro

Qualificazione: di collezione

Identificazione: Biblioteca d'Arte - Castello Sforzesco

Posizione: supporto primario: verso: al centro

Descrizione: timbro circolare a inchiostro blu con la scritta a lettere capitali: Biblioteca d'Arte; al centro: Castello Sforzesco

### STEMMI/MARCHI/TIMBRI [2 / 4]

Classe di appartenenza: timbro

Qualificazione: di collezione

Identificazione: Raccolta Iconografica

Posizione: supporto primario: verso: al centro

Descrizione

timbro rettangolare a inchiostro blu con la scritta: RACCOLTA ICONOGRAFICA/ N° progressivo; all'interno a penna il numero: 594

#### **STEMMI/MARCHI/TIMBRI [3 / 4]**

Classe di appartenenza: timbro

Qualificazione: commerciale

Identificazione: Ugo Zuecca

Posizione: supporto primario: verso: in alto a destra

Descrizione

timbro a inchiostro blu con la scritta a lettere capitali: Zuecca Ugo/ Fotografo - Editore/ Riproduzioni delle migliori opere/ d'arte italiana/ Via Paolo Giovio, 3 - Milano (25)

#### **STEMMI/MARCHI/TIMBRI [4 / 4]**

Classe di appartenenza: timbro

Qualificazione: commerciale

Identificazione: Ugo Zuecca

Posizione: supporto primario: verso: in alto a sinistra

Descrizione

timbro a inchiostro blu con la scritta: ARTE SACRA ITALIANA/ EDIZIONE FOTOGRAFICA ZUECCA - MILANO/ Riproduzione Vietata

Notizie storico-critiche

L'immagine appartiene probabilmente al gruppo di fotografie commissionate dal Comune di Milano al fotografo Zuecca entro il 1936, come documentazione dei monumenti e delle opere d'arte lombarde.

## **CONSERVAZIONE**

### **STATO DI CONSERVAZIONE**

Data: 2010

Stato di conservazione: buono

## **CONDIZIONE GIURIDICA E VINCOLI**

### **CONDIZIONE GIURIDICA**

Indicazione generica: proprietà Ente pubblico territoriale

Indicazione specifica: Comune di Milano

Indirizzo: Piazza della Scala, 2 - 20121 Milano

## **FONTI E DOCUMENTI DI RIFERIMENTO**

### **DOCUMENTAZIONE FOTOGRAFICA**

Codice univoco della risorsa: SC\_F\_SUP-3a110-0000915\_IMG-0000029174

Genere: documentazione allegata

Tipo: matrice digitale colore

Collocazione: RI\_000594.jpg

Codice identificativo: RI\_000594

Collocazione del file nell'archivio locale: RI

Nome del file originale: RI\_000594.jpg

### **FONTI E DOCUMENTI**

Genere: documentazione esistente

Tipo: determina di acquisto

Denominazione: Determina di acquisto del Podestà di Milano

Data: 1936/05/14

Foglio Carta: prot. 2030/35

Nome dell'archivio: Fondo Civici Musei Artistici ed Archeologici, CASVA, Comune di Milano

## **ACCESSO AI DATI**

### **SPECIFICHE DI ACCESSO AI DATI**

Profilo di accesso: 1

Motivazione: scheda contenente dati liberamente accessibili

## **COMPILAZIONE**

### **COMPILAZIONE**

Anno di redazione: 2010

Ente compilatore: Civico Archivio Fotografico di Milano

Nome: Casone, Laura

Referente scientifico: Paoli, Silvia

Funzionario responsabile: Paoli, Silvia

