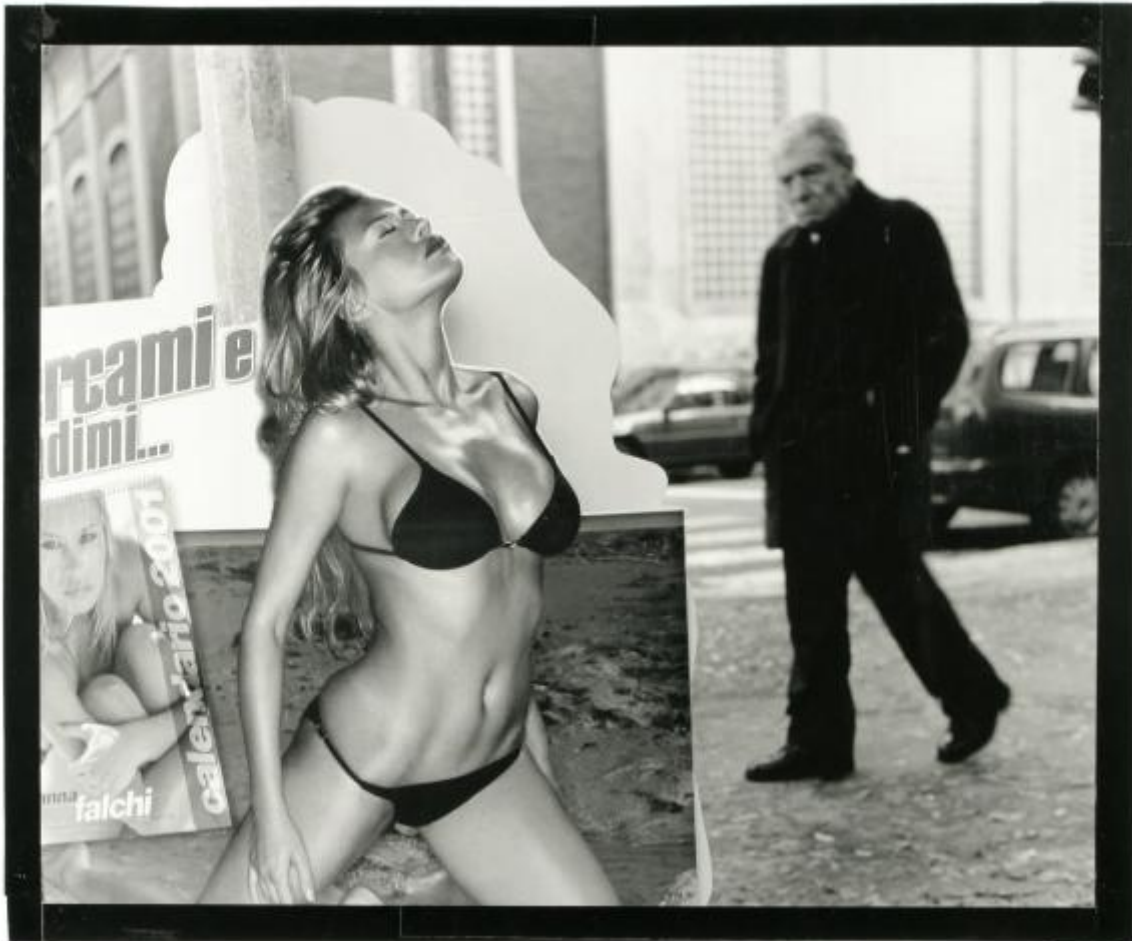


## Milano - Manifesti

Zovetti, Ugo



Link risorsa: <https://www.lombardiabeniculturali.it/fotografie/schede/IMM-3a120-0000203/>

Scheda SIRBeC: <https://www.lombardiabeniculturali.it/fotografie/schede-complete/IMM-3a120-0000203/>

## CODICI

Unità operativa: 3a120

Numero scheda: 203

Codice scheda: IMM-3a120-0000203

Tipo di scheda: AFRLIMM

## SOGGETTO

### SOGGETTO

Indicazioni sul soggetto

Lo scatto fa parte di una serie fotografica nella quale Zovetti indaga le stratificazioni e i giochi iconografici creati dai manifesti sui muri. A sinistra è inquadrata la pubblicità del calendario 2001 di Anna Falchi (fotografata da Angelo Gigli). Sulla destra si scorge la strada e un uomo che passa volgendo lo sguardo al manifesto pubblicitario.

Identificazione: Milano - Manifesti

### CLASSIFICAZIONE

Altra classificazione: foto artistica / di ricerca

Tipo classificazione: Classificazione per genere fotografico Archivi dell'Immagine - Regione Lombardia

### THESAURUS

Descrittore: corpo/figura umana

Tipo thesaurus: Thesaurus AESS, Archivi dell'Immagine - Regione Lombardia

## LUOGO E DATA DELLA RIPRESA

### LOCALIZZAZIONE

Stato: Italia

Regione: Lombardia

Provincia: MI

Comune: Milano

### DATAZIONE GENERICA

Secolo: XXI

Frazione di secolo: primo quarto

### DATAZIONE SPECIFICA

Da: 2001

A: 2001

## DEFINIZIONE CULTURALE

### AUTORE DELLA FOTOGRAFIA

Nome di persona o ente: Zovetti, Ugo

Tipo intestazione: P

Dati anagrafici/estremi cronologici: 1916-2010

Riferimento all'intervento: fotografo principale

Codice scheda autore: AUF-3a120-0000001

Motivazione dell'attribuzione: documentazione

## COMPILAZIONE

### COMPILAZIONE

Anno di redazione: 2012

Ente compilatore: Civico Archivio Fotografico di Milano

Nome: Ossola, Margherita

Referente scientifico: Paoli, Silvia

Funzionario responsabile: Paoli, Silvia

**SUPPORTO COLLEGATO: AFRLSUP - SUP-3a120-0000206 [1 / 1]**

**CODICI**

Unità operativa: 3a120

Numero scheda: 206

Codice scheda: SUP-3a120-0000206

**RIFERIMENTO SCHEDA IMMAGINE**

Codice IDK della scheda immagine: IMM-3a120-0000203

Tipo scheda: F

Livello ricerca: I

**CODICE UNIVOCO**

Codice regione: 03

Ente schedatore: R03/ Civico Archivio Fotografico di Milano

Ente competente: S27

**OGGETTO**

**OGGETTO**

Definizione dell'oggetto: positivo

Natura biblioteconomica dell'oggetto: m

**QUANTITA'**

Numero oggetti/elementi: 1

**SOGGETTO**

**TITOLO**

Titolo proprio: Città delle donne

Specifiche titolo: dell'autore

**LOCALIZZAZIONE GEOGRAFICO-AMMINISTRATIVA**

**INDICAZIONE DEL CONTENITORE FISICO**

Codice del contenitore fisico: 19

Categoria del contenitore fisico: architettura

### **LOCALIZZAZIONE GEOGRAFICO-AMMINISTRATIVA ATTUALE**

Stato: Italia

Regione: Lombardia

Provincia: MI

Nome provincia: Milano

Codice ISTAT comune: 015146

Comune: Milano

### **COLLOCAZIONE SPECIFICA**

Tipologia: castello

Denominazione: Castello Sforzesco - complesso

Indirizzo: Piazza Castello

Denominazione struttura conservativa - livello 1: Raccolte Grafiche e Fotografiche del Castello Sforzesco

Denominazione struttura conservativa - livello 2: Civico Archivio Fotografico

Tipologia struttura conservativa: archivio

## **UBICAZIONE**

### **UBICAZIONE FOTO**

Fondo: Ugo Zovetti

Sezione: ZOV

Serie archivistica: Città delle donne posters

Contenitore: 14

Collocazione: ZOV/661

### **INVENTARIO**

Numero di inventario generale: ZOV/661

## **CRONOLOGIA**

### **CRONOLOGIA GENERICA**

Secolo: XXI

Frazione di secolo: primo quarto

## CRONOLOGIA SPECIFICA

Da: 2001

A: 2001

## MOTIVAZIONE CRONOLOGIA

Motivazione: contesto

## DATI TECNICI

Indicazione di colore: BN

Materia e tecnica: gelatina ai sali d'argento/carta

### MISURE [1 / 3]

Tipo misure: supporto primario

Unità di misura: mm

Altezza: 405

Larghezza: 498

### MISURE [2 / 3]

Tipo misure: supporto secondario

Unità di misura: mm

Altezza: 444

Larghezza: 535

### MISURE [3 / 3]

Tipo misure: secondo supporto secondario

Unità di misura: mm

Altezza: 501

Larghezza: 609

Formato: 60x80

## DATI ANALITICI

### ISCRIZIONI

Classe di appartenenza: documentaria

Tecnica di scrittura: a matita

Posizione: secondo supporto secondario: verso: in alto a sinistra

Trascrizione: ZOV/00661

## CONDIZIONE GIURIDICA E VINCOLI

### CONDIZIONE GIURIDICA

Indicazione generica: proprietà Ente pubblico territoriale

Indicazione specifica: Comune di Milano

Indirizzo: Piazza della Scala, 2 - 20121 Milano

## FONTI E DOCUMENTI DI RIFERIMENTO

### DOCUMENTAZIONE FOTOGRAFICA

Codice univoco della risorsa: SC\_F\_SUP-3a120-0000206\_IMG-0000033356

Genere: documentazione allegata

Tipo: matrice digitale colore

Codice identificativo: ZOV\_0661

Collocazione del file nell'archivio locale: ZOV

Nome del file originale: ZOV\_0661.jpg

### BIBLIOGRAFIA [1 / 2]

Genere: bibliografia specifica

Autore: Monte Stella

Titolo libro o rivista: Monte Stella. Ugo Zovetti. Fotografie

Anno di edizione: 1997

Codice scheda bibliografia: 3a120-00002

### BIBLIOGRAFIA [2 / 2]

Genere: bibliografia specifica

Titolo libro o rivista: Ugo Zovetti. Metamorfosi di una città. Milano 1958 - 2008

Luogo di edizione: Milano

Anno di edizione: 2008

Codice scheda bibliografia: 3a120-00001

## ACCESSO AI DATI

### SPECIFICHE DI ACCESSO AI DATI

Profilo di accesso: 1

Motivazione: bene conservato presso un Ente pubblico

## COMPILAZIONE

### COMPILAZIONE

Anno di redazione: 2012

Ente compilatore: Civico Archivio Fotografico di Milano

Nome: Ossola, Margherita

Referente scientifico: Paoli, Silvia

Funzionario responsabile: Paoli, Silvia



