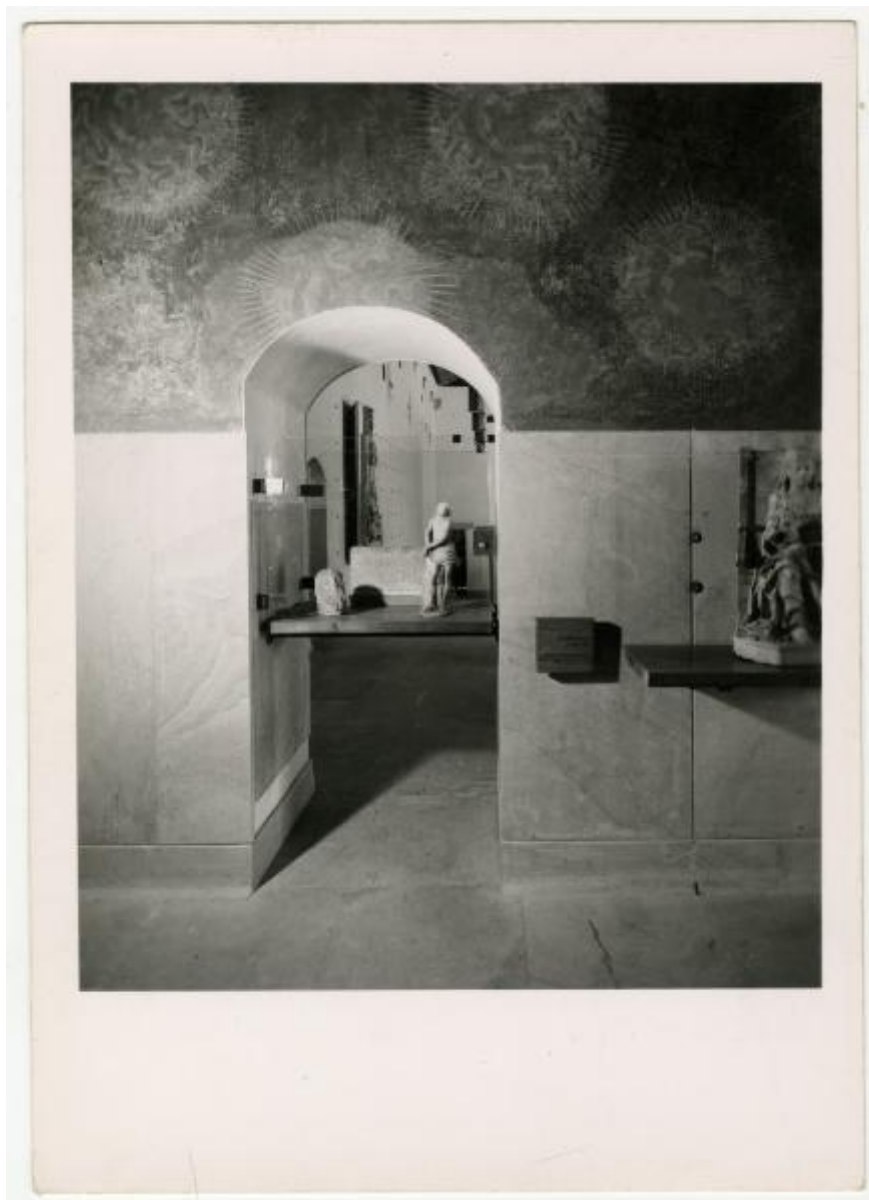


Milano - Castello Sforzesco - Musei Civici - Museo d'Arte Antica - Allestimento BBPR (1956) - Sala 13 (Sala delle Colombine)

Monti, Paolo; Fotogramma s.r.l.



Scheda SIRBeC: <https://www.lombardiabeniculturali.it/fotografie/schede-complete/IMM-3a130-000013/>

CODICI

Unità operativa: 3a130

Numero scheda: 13

Codice scheda: IMM-3a130-0000013

Tipo di scheda: AFRLIMM

SOGGETTO

SOGGETTO

Indicazioni sul soggetto

Sala delle Colombine: sul ripiano di legno nel sottarco: Benedetto Briosco, testa virile (inv. 1263, n. 501); scultore ligure o toscano, uomo con le mani legate su un fianco (inv. 1348bis, n. 879); a destra: Gasparo Cairano, Madonna in trono con il Bambino (inv. 852bis, n. 508)

Identificazione

Milano - Castello Sforzesco - Musei Civici - Museo d'Arte Antica - Allestimento BBPR (1956) - Sala 13 (Sala delle Colombine)

CLASSIFICAZIONE [1 / 2]

Altra classificazione: foto d'arte

Tipo classificazione: Classificazione per genere fotografico Archivi dell'Immagine - Regione Lombardia

CLASSIFICAZIONE [2 / 2]

Altra classificazione: foto di oggetti

Tipo classificazione: Classificazione per genere fotografico Archivi dell'Immagine - Regione Lombardia

THESAURUS [1 / 2]

Descrittore:

Tipo thesaurus: Thesaurus AESS, Archivi dell'Immagine - Regione Lombardia

THESAURUS [2 / 2]

Descrittore: arte

Tipo thesaurus: Thesaurus AESS, Archivi dell'Immagine - Regione Lombardia

LUOGO E DATA DELLA RIPRESA

LOCALIZZAZIONE

Stato: Italia

Regione: Lombardia

Provincia: MI

Comune: Milano

Occasione: Allestimento BBPR dei Musei Civici della Corte Ducale - Servizio Fotogramma/Monti

Data: 1956/04/20-1956/06 ante

DATAZIONE GENERICA

Secolo: XX

Frazione di secolo: terzo quarto

DATAZIONE SPECIFICA

Da: 1956/04/20

Validità: ca.

A: 1956/06

Validità: ca.

DEFINIZIONE CULTURALE

AUTORE DELLA FOTOGRAFIA [1 / 2]

Nome di persona o ente: Monti, Paolo

Tipo intestazione: P

Dati anagrafici/estremi cronologici: 1908-1982

Riferimento all'intervento: fotografo principale

Codice scheda autore: AUF-s5020-0000001

Motivazione dell'attribuzione: bibliografia

Specifiche sull'attribuzione: Samonà 1956

AUTORE DELLA FOTOGRAFIA [2 / 2]

Nome di persona o ente: Fotogramma s.r.l.

Tipo intestazione: E

Dati anagrafici/estremi cronologici: 1953/10/02-1961/03/31

Riferimento all'intervento: fotografo principale

Codice scheda autore: AUF-3a230-0000039

Indicazione del nome e dell'indirizzo: Foto "Fotogramma" s.r.l. Studio Laboratorio Fotografico, via V. Colonna, 9, Milano

Motivazione dell'attribuzione: bibliografia

Specifiche sull'attribuzione: Samonà 1956

AUTORE OPERA FOTOGRAFATA

Nome di persona o ente: Briosco Benedetto detto Benedetto Pavese

Tipo intestazione: P

Dati anagrafici: 1460-1465/ ante 1526

Codice scheda autore: LOM60-02216

Sigla per citazione: 00002216

COMPILAZIONE

COMPILAZIONE

Anno di redazione: 2015

Ente compilatore: Civico Archivio Fotografico di Milano

Nome: Bertelli, Simone

Referente scientifico: Paoli, Silvia

Funzionario responsabile: Paoli, Silvia

AGGIORNAMENTO-REVISIONE

Data: 2018

Nome: Rossetti, Teresa

Ente: Civico Archivio Fotografico - Milano

Referente scientifico: Paoli, Silvia

Funzionario responsabile: Paoli, Silvia

SUPPORTO COLLEGATO: AFRLSUP - SUP-3a130-0000013 [1 / 1]

CODICI

Unità operativa: 3a130

Numero scheda: 13

Codice scheda: SUP-3a130-0000013

RIFERIMENTO SCHEDA IMMAGINE

Codice IDK della scheda immagine: IMM-3a130-0000013

Tipo scheda: F

Livello ricerca: I

CODICE UNIVOCO

Codice regione: 03

Ente schedatore: R03/ Civico Archivio Fotografico di Milano

Ente competente: S27

OGGETTO

OGGETTO

Definizione dell'oggetto: positivo

Natura biblioteconomica dell'oggetto: m

Originalità: duplicato

SOGGETTO

TITOLO

Titolo proprio: SALA DELLE COLOMBINE / SALA 13 pt GUIDA DEL 57

Specifiche titolo: manoscritto a matita sul verso della fotografia

LOCALIZZAZIONE GEOGRAFICO-AMMINISTRATIVA

INDICAZIONE DEL CONTENITORE FISICO

Codice del contenitore fisico: 19

Categoria del contenitore fisico: architettura

LOCALIZZAZIONE GEOGRAFICO-AMMINISTRATIVA ATTUALE

Stato: Italia

Regione: Lombardia

Provincia: MI

Nome provincia: Milano

Codice ISTAT comune: 015146

Comune: Milano

COLLOCAZIONE SPECIFICA

Tipologia: castello

Denominazione: Castello Sforzesco - complesso

Indirizzo: Piazza Castello

Denominazione struttura conservativa - livello 1: Raccolte Grafiche e Fotografiche del Castello Sforzesco

Denominazione struttura conservativa - livello 2: Civico Archivio Fotografico

Tipologia struttura conservativa: archivio

Altra denominazione [1 / 11]: Castello di Porta Giovia

Altra denominazione [2 / 11]: Castello di Porta Giovia

Altra denominazione [3 / 11]: Castello di Porta Giovia

Altra denominazione [4 / 11]: Castello di Porta Giovia

Altra denominazione [5 / 11]: Castello di Porta Giovia

Altra denominazione [6 / 11]: Castello di Porta Giovia

Altra denominazione [7 / 11]: Castello di Porta Giovia

Altra denominazione [8 / 11]: Castello di Porta Giovia

Altra denominazione [9 / 11]: Castello di Porta Giovia

Altra denominazione [10 / 11]: Castello di Porta Giovia

Altra denominazione [11 / 11]: Castello di Porta Giovia

UBICAZIONE

UBICAZIONE FOTO

Fondo: Allestimenti Museali Milano

Sezione: AM

Collocazione: AM 13

INVENTARIO

Numero di inventario generale: AM 13

CRONOLOGIA

CRONOLOGIA GENERICA

Secolo: XX

Frazione di secolo: terzo quarto

CRONOLOGIA SPECIFICA

Da: 1956

Validità: ca.

A: 1956

Validità: ca.

MOTIVAZIONE CRONOLOGIA [1 / 2]

Motivazione: analisi storica

Specifiche: Allestimento BBPR - Corte Ducale

MOTIVAZIONE CRONOLOGIA [2 / 2]

Motivazione: documentazione

Specifiche: taccuino Perotti

DATI TECNICI

Indicazione di colore: BN

Materia e tecnica: gelatina ai sali d'argento/carta

MISURE

Tipo misure: supporto primario

Unità di misura: mm

Altezza: 148

Larghezza: 106

DATI ANALITICI

ISCRIZIONI [1 / 3]

Classe di appartenenza: documentaria

Tecnica di scrittura: a matita

Posizione: supporto primario: verso: in alto a destra

Trascrizione: SALA DELLE COLOMBINE / SALA 13 pt GUIDA DEL 57

ISCRIZIONI [2 / 3]

Classe di appartenenza: documentaria

Tecnica di scrittura: a matita

Posizione: supporto primario: verso: in alto a sinistra

Trascrizione: 187

ISCRIZIONI [3 / 3]

Classe di appartenenza: documentaria

Tecnica di scrittura: a matita

Posizione: supporto primario: verso: in basso a sinistra

Trascrizione: AM 13

CONDIZIONE GIURIDICA E VINCOLI

CONDIZIONE GIURIDICA

Indicazione generica: proprietà Ente pubblico territoriale

Indicazione specifica: Comune di Milano

Indirizzo: Piazza della Scala, 2 - 20121 Milano

FONTI E DOCUMENTI DI RIFERIMENTO

DOCUMENTAZIONE FOTOGRAFICA

Codice univoco della risorsa: SC_F_SUP-3a130-0000013_IMG-0000000064

Genere: documentazione allegata

Codice identificativo: AM0013

Collocazione del file nell'archivio locale: AM

Nome del file originale: AM_0013.jpg

BIBLIOGRAFIA

Genere: bibliografia specifica

Autore: Museo d'Arte

Titolo libro o rivista: Museo d'Arte Antica del Castello Sforzesco. Scultura Lapidea. Tomo I

Luogo di edizione: Milano

Anno di edizione: 2012

Codice scheda bibliografia: 3a060-00155

V., pp., nn.: v. II, nn. 501, 508; v. III, n. 879

ACCESSO AI DATI

SPECIFICHE DI ACCESSO AI DATI

Profilo di accesso: 1

Motivazione: scheda contenente dati liberamente accessibili

COMPILAZIONE

COMPILAZIONE

Anno di redazione: 2015

Ente compilatore: Civico Archivio Fotografico di Milano

Nome: Bertelli, Simone

Referente scientifico: Paoli, Silvia

Funzionario responsabile: Paoli, Silvia

