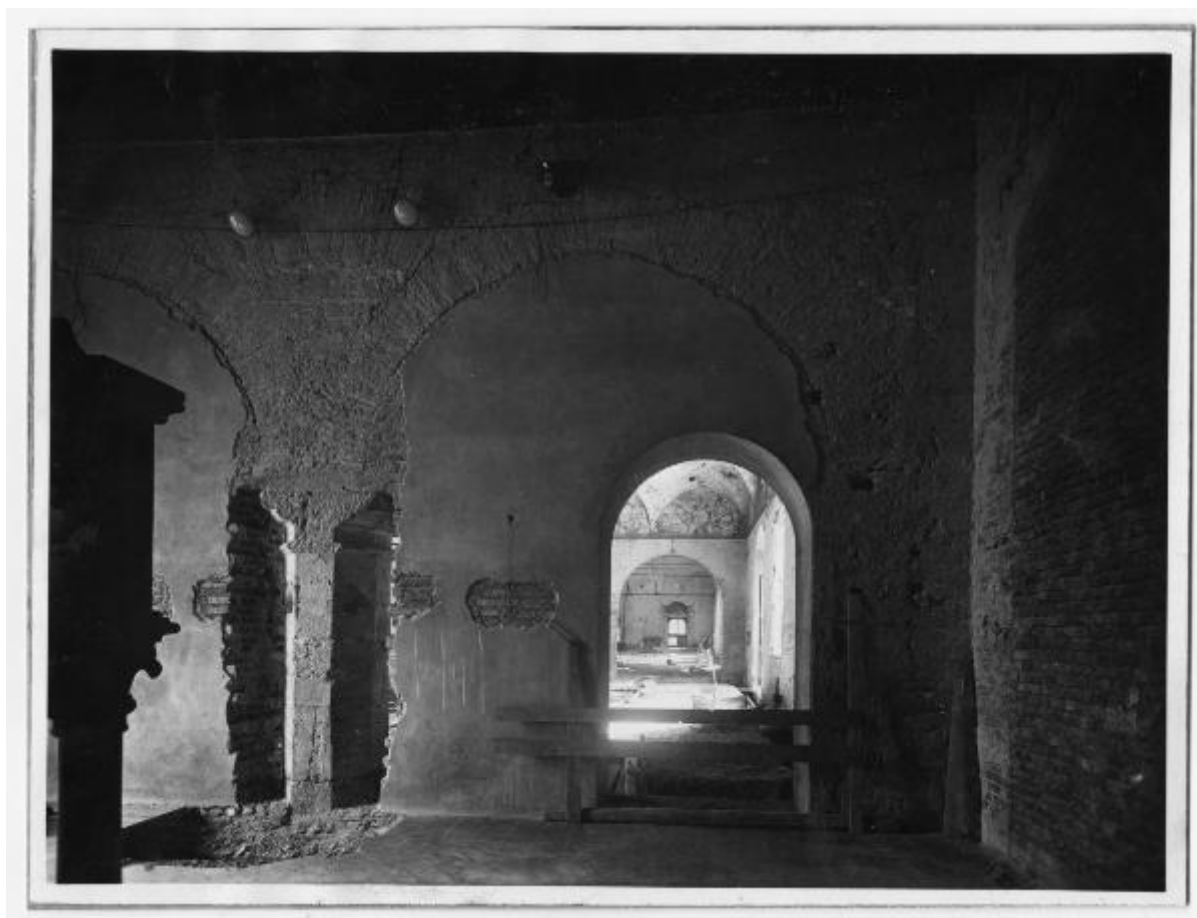


Milano - Castello Sforzesco - Musei Civici - Museo d'Arte Antica - Sala 3 e veduta della Sala 2 e Sala 1 - Restauro BBPR (prima fase 1953-1956) - A sinistra profilo del Monumento a Bernabò Visconti

Perotti, Mario (attr.)



Link risorsa: <https://www.lombardiabeniculturali.it/fotografie/schede/IMM-3a130-0000081/>

Scheda SIRBeC: <https://www.lombardiabeniculturali.it/fotografie/schede-complete/IMM-3a130-0000081/>

CODICI

Unità operativa: 3a130

Numero scheda: 81

Codice scheda: IMM-3a130-0000081

Tipo di scheda: AFRLIMM

SOGGETTO

SOGGETTO

Indicazioni sul soggetto

Visibili i muri di riempimento degli arconi medievali tra la sala 3 e la Sala 2 fatti erigere da Beltrami.

Identificazione

Milano - Castello Sforzesco - Musei Civici - Museo d'Arte Antica - Sala 3 e veduta della Sala 2 e Sala 1 - Restauro BBPR (prima fase 1953-1956) - A sinistra profilo del Monumento a Bernabò Visconti

CLASSIFICAZIONE [1 / 2]

Altra classificazione: architettura

Tipo classificazione: Classificazione per genere fotografico Archivi dell'Immagine - Regione Lombardia

CLASSIFICAZIONE [2 / 2]

Tipo classificazione: Classificazione per genere fotografico Archivi dell'Immagine - Regione Lombardia

THESAURUS [1 / 3]

Descrittore: architettura

Tipo thesaurus: Thesaurus AESS, Archivi dell'Immagine - Regione Lombardia

THESAURUS [2 / 3]

Descrittore: interni

Tipo thesaurus: Thesaurus AESS, Archivi dell'Immagine - Regione Lombardia

THESAURUS [3 / 3]

Descrittore: cantiere

Tipo thesaurus: Thesaurus AESS, Archivi dell'Immagine - Regione Lombardia

LUOGO E DATA DELLA RIPRESA

LOCALIZZAZIONE

Stato: Italia

Regione: Lombardia

Provincia: MI

Comune: Milano

Occasione: Restauri e lavori di allestimento BBPR (Corte Ducale 1953-1956)

Data: 1954/07/27-1954/10/16

DATAZIONE GENERICA

Secolo: XX

Frazione di secolo: terzo quarto

DATAZIONE SPECIFICA

Da: 1954/07/27

Validità: ca.

A: 1954/10/16

Validità: ca.

DEFINIZIONE CULTURALE

AUTORE DELLA FOTOGRAFIA

Nome di persona o ente: Perotti, Mario

Tipo intestazione: P

Dati anagrafici/estremi cronologici: 1909/ 1999

Riferimento all'autore: attr.

Riferimento all'intervento: fotografo principale

Codice scheda autore: AUF-3a010-0000358

Indicazione del nome e dell'indirizzo

MARIO PEROTTI / RIPRODUZIONI QUADRI E SCULTURE / GALLERIA VITT. EMAN. ang. PIAZZA SCALA / MILANO

Motivazione dell'attribuzione: confronto

Specifiche sull'attribuzione: altre fotografie del servizio sui restauri BBPR

COMPILAZIONE

COMPILAZIONE

Anno di redazione: 2015

Ente compilatore: Civico Archivio Fotografico di Milano

Nome: Giordano, Giacomo

Referente scientifico: Paoli, Silvia

Funzionario responsabile: Paoli, Silvia

SUPPORTO COLLEGATO: AFRLSUP - SUP-3a130-0000081 [1 / 2]

CODICI

Unità operativa: 3a130

Numero scheda: 81

Codice scheda: SUP-3a130-0000081

RIFERIMENTO SCHEDA IMMAGINE

Codice IDK della scheda immagine: IMM-3a130-0000081

Tipo scheda: F

Livello ricerca: I

CODICE UNIVOCO

Codice regione: 03

Ente schedatore: R03/ Civico Archivio Fotografico di Milano

Ente competente: S27

OGGETTO

OGGETTO

Definizione dell'oggetto: positivo

LOCALIZZAZIONE GEOGRAFICO-AMMINISTRATIVA

INDICAZIONE DEL CONTENITORE FISICO

Codice del contenitore fisico: 19

Categoria del contenitore fisico: architettura

LOCALIZZAZIONE GEOGRAFICO-AMMINISTRATIVA ATTUALE

Stato: Italia

Regione: Lombardia

Provincia: MI

Nome provincia: Milano

Codice ISTAT comune: 015146

Comune: Milano

COLLOCAZIONE SPECIFICA

Tipologia: castello

Denominazione: Castello Sforzesco - complesso

Indirizzo: Piazza Castello

Denominazione struttura conservativa - livello 1: Raccolte Grafiche e Fotografiche del Castello Sforzesco

Denominazione struttura conservativa - livello 2: Civico Archivio Fotografico

Tipologia struttura conservativa: archivio

UBICAZIONE

UBICAZIONE FOTO

Fondo: Allestimenti Museali Milano

Sezione: AM

Collocazione: AM 227/A

INVENTARIO

Numero di inventario generale: AM 227/A

CRONOLOGIA

CRONOLOGIA GENERICA

Secolo: XX

Frazione di secolo: metà

CRONOLOGIA SPECIFICA

Da: 1954/07/27

Validità: post

A: 1954

Validità: ca.

MOTIVAZIONE CRONOLOGIA

Motivazione: documentazione

Specifiche: taccuino Perotti

DATI TECNICI

Indicazione di colore: BN

Materia e tecnica: gelatina ai sali d'argento/carta

MISURE

Tipo misure: supporto primario

Unità di misura: mm

Altezza: 182

Larghezza: 239

DATI ANALITICI

ISCRIZIONI

Classe di appartenenza: documentaria

Tecnica di scrittura: a matita

Posizione: supporto primario: verso: in alto a destra

Trascrizione: AM 227/A

Indicazioni sull'oggetto: Supporto secondario. Sul supporto primario: colle.

CONDIZIONE GIURIDICA E VINCOLI

CONDIZIONE GIURIDICA

Indicazione generica: proprietà Ente pubblico territoriale

Indicazione specifica: Comune di Milano

Indirizzo: Piazza della Scala, 2 - 20121 Milano

FONTI E DOCUMENTI DI RIFERIMENTO

DOCUMENTAZIONE FOTOGRAFICA

Codice univoco della risorsa: SC_F_SUP-3a130-0000081_IMG-0000000132

Genere: documentazione allegata

Codice identificativo: AM0227/a

Collocazione del file nell'archivio locale: AM

Nome del file originale: AM_0227_a.jpg

ACCESSO AI DATI

SPECIFICHE DI ACCESSO AI DATI

Profilo di accesso: 1

Motivazione: bene conservato presso un Ente pubblico

COMPILAZIONE

COMPILAZIONE

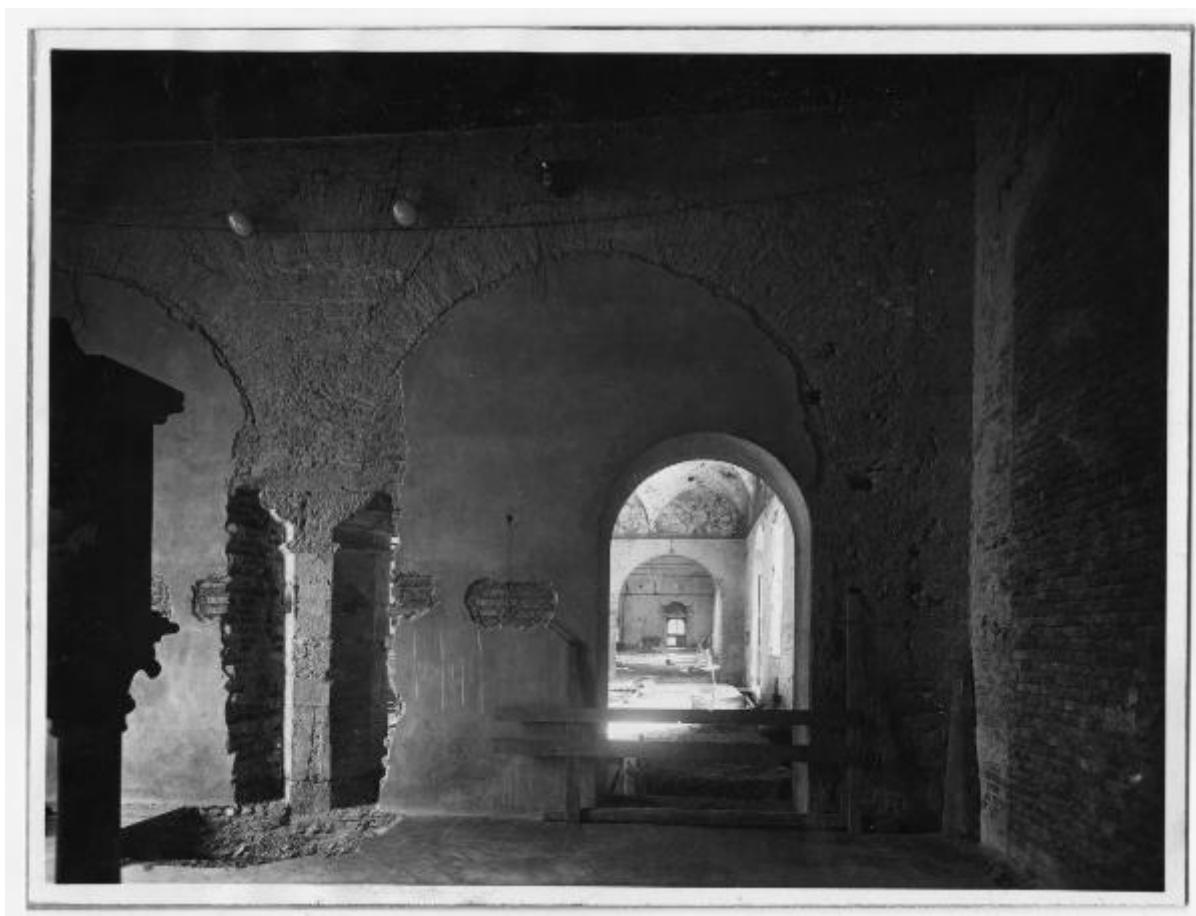
Anno di redazione: 2016

Ente compilatore: Civico Archivio Fotografico di Milano

Nome: Bertelli, Simone

Referente scientifico: Paoli, Silvia

Funzionario responsabile: Paoli, Silvia



SUPPORTO COLLEGATO: AFRLSUP - SUP-3a130-0000082 [2 / 2]

CODICI

Unità operativa: 3a130

Numero scheda: 82

Codice scheda: SUP-3a130-0000082

RIFERIMENTO SCHEDA IMMAGINE

Codice IDK della scheda immagine: IMM-3a130-0000081

Tipo scheda: F

Livello ricerca: I

CODICE UNIVOCO

Codice regione: 03

Ente schedatore: R03/ Civico Archivio Fotografico di Milano

Ente competente: S27

OGGETTO

OGGETTO

Definizione dell'oggetto: positivo

LOCALIZZAZIONE GEOGRAFICO-AMMINISTRATIVA

INDICAZIONE DEL CONTENITORE FISICO

Codice del contenitore fisico: 19

Categoria del contenitore fisico: architettura

LOCALIZZAZIONE GEOGRAFICO-AMMINISTRATIVA ATTUALE

Stato: Italia

Regione: Lombardia

Provincia: MI

Nome provincia: Milano

Codice ISTAT comune: 015146

Comune: Milano

COLLOCAZIONE SPECIFICA

Tipologia: castello

Denominazione: Castello Sforzesco - complesso

Indirizzo: Piazza Castello

Denominazione struttura conservativa - livello 1: Raccolte Grafiche e Fotografiche del Castello Sforzesco

Denominazione struttura conservativa - livello 2: Civico Archivio Fotografico

Tipologia struttura conservativa: archivio

UBICAZIONE

UBICAZIONE FOTO

Fondo: Allestimenti Museali Milano

Sezione: AM

Collocazione: AM 227/B

INVENTARIO

Numero di inventario generale: AM 227/B

CRONOLOGIA

CRONOLOGIA GENERICA

Secolo: XX

Frazione di secolo: metà

CRONOLOGIA SPECIFICA

Da: 1954/07/27

Validità: post

A: 1954

Validità: ca.

MOTIVAZIONE CRONOLOGIA

Motivazione: documentazione

Specifiche: taccuino Perotti

DATI TECNICI

Indicazione di colore: BN

Materia e tecnica: gelatina ai sali d'argento/carta

MISURE

Tipo misure: supporto primario

Unità di misura: mm

Altezza: 181

Larghezza: 240

DATI ANALITICI

ISCRIZIONI

Classe di appartenenza: documentaria

Tecnica di scrittura: a matita

Posizione: supporto secondario: verso: in alto a destra

Trascrizione: AM 227/B

Indicazioni sull'oggetto: Supporto secondario. Sul supporto primario: piega e strappo della carta.

CONDIZIONE GIURIDICA E VINCOLI

CONDIZIONE GIURIDICA

Indicazione generica: proprietà Ente pubblico territoriale

Indicazione specifica: Comune di Milano

Indirizzo: Piazza della Scala, 2 - 20121 Milano

FONTI E DOCUMENTI DI RIFERIMENTO

DOCUMENTAZIONE FOTOGRAFICA

Codice univoco della risorsa: SC_F_SUP-3a130-0000082_IMG-0000000133

Genere: documentazione allegata

Codice identificativo: AM0227/b

Collocazione del file nell'archivio locale: AM

Nome del file originale: AM_0227_b.jpg

ACCESSO AI DATI

SPECIFICHE DI ACCESSO AI DATI

Profilo di accesso: 1

Motivazione: bene conservato presso un Ente pubblico

COMPILAZIONE

COMPILAZIONE

Anno di redazione: 2016

Ente compilatore: Civico Archivio Fotografico di Milano

Nome: Bertelli, Simone

Referente scientifico: Paoli, Silvia

Funzionario responsabile: Paoli, Silvia

