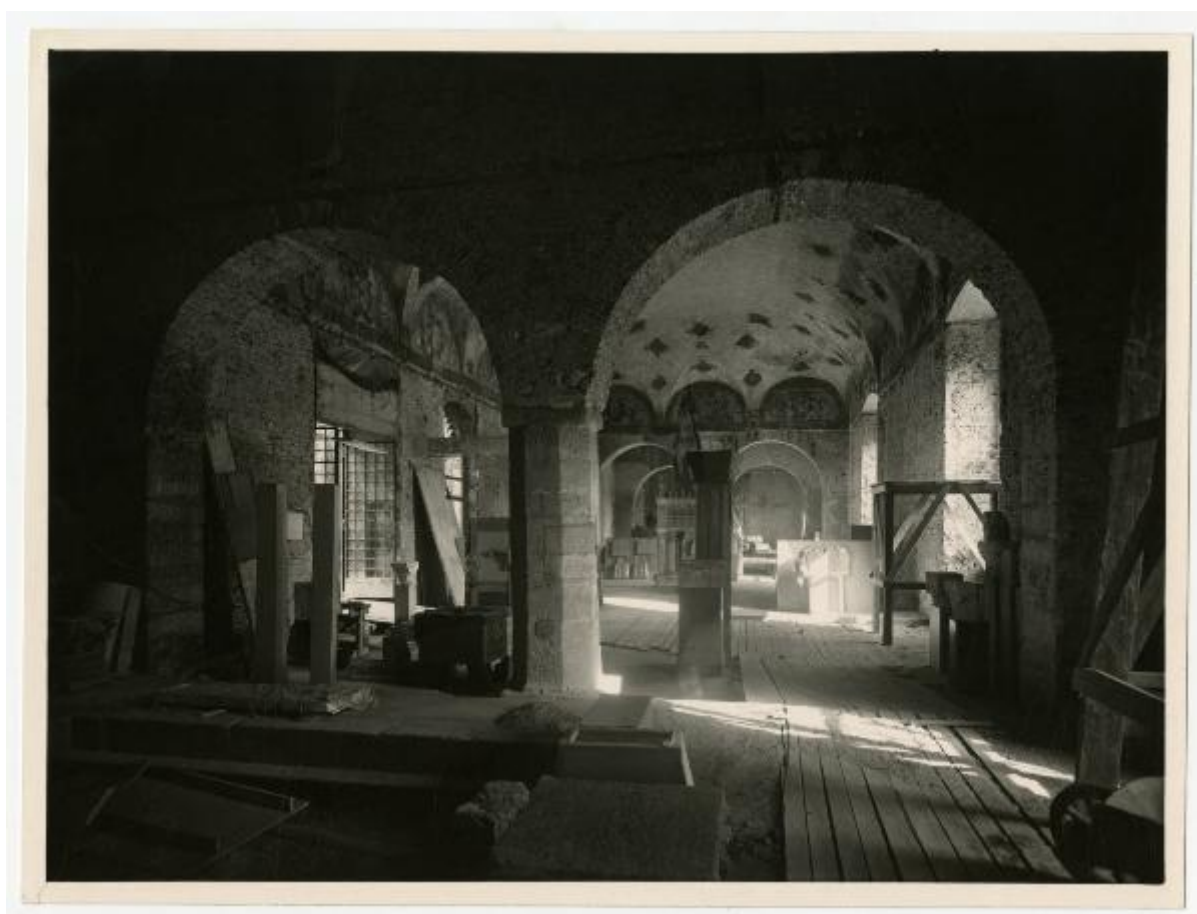


# Milano - Castello Sforzesco - Musei Civici - Restauro BBPR (prima fase 1953-1956) - Museo d'Arte Antica - Sale 1 e 2 - Monumento funebre di Bernabò Visconti

Perotti, Mario



Link risorsa: <https://www.lombardiabeniculturali.it/fotografie/schede/IMM-3a130-0000112/>

Scheda SIRBeC: <https://www.lombardiabeniculturali.it/fotografie/schede-complete/IMM-3a130-0000112/>

## CODICI

Unità operativa: 3a130

Numero scheda: 112

Codice scheda: IMM-3a130-0000112

Tipo di scheda: AFRLIMM

## SOGGETTO

### SOGGETTO

Indicazioni sul soggetto

Dalla Sala 1 vista dalla sala 2, con al centro il monumento a Bernabò Visconti. Lavori di ripristino ambienti e prove di allestimento opere in corso.

Identificazione

Milano - Castello Sforzesco - Musei Civici - Restauro BBPR (prima fase 1953-1956) - Museo d'Arte Antica - Sale 1 e 2 - Monumento funebre di Bernabò Visconti

### CLASSIFICAZIONE [1 / 2]

Altra classificazione: architettura

Tipo classificazione: Classificazione per genere fotografico Archivi dell'Immagine - Regione Lombardia

### CLASSIFICAZIONE [2 / 2]

Tipo classificazione: Classificazione per genere fotografico Archivi dell'Immagine - Regione Lombardia

### THESAURUS [1 / 3]

Descrittore: architettura

Tipo thesaurus: Thesaurus AESS, Archivi dell'Immagine - Regione Lombardia

### THESAURUS [2 / 3]

Descrittore:

Tipo thesaurus: Thesaurus AESS, Archivi dell'Immagine - Regione Lombardia

### THESAURUS [3 / 3]

Descrittore: cantiere

Tipo thesaurus: Thesaurus AESS, Archivi dell'Immagine - Regione Lombardia

## LUOGO E DATA DELLA RIPRESA

### LOCALIZZAZIONE

Stato: Italia

Regione: Lombardia

Provincia: MI

Comune: Milano

Occasione: Restauri e lavori di allestimento BBPR (Corte Ducale 1953-1956)

Data: 1954/11/09-1954/11/22

#### **DATAZIONE GENERICA**

Secolo: XX

Frazione di secolo: terzo quarto

#### **DATAZIONE SPECIFICA**

Da: 1954/11/09

A: 1954/11/22

### **DEFINIZIONE CULTURALE**

#### **AUTORE DELLA FOTOGRAFIA**

Nome di persona o ente: Perotti, Mario

Tipo intestazione: P

Dati anagrafici/estremi cronologici: 1909/ 1999

Riferimento all'intervento: fotografo principale

Codice scheda autore: AUF-3a010-0000358

Indicazione del nome e dell'indirizzo

MARIO PEROTTI / RIPRODUZIONI QUADRI E SCULTURE / GALLERIA VITT. EMAN. ang. PIAZZA SCALA / MILANO

Motivazione dell'attribuzione: timbro

### **COMPILAZIONE**

#### **COMPILAZIONE**

Anno di redazione: 2015

Ente compilatore: Civico Archivio Fotografico di Milano

Nome: Bertelli, Simone

Referente scientifico: Paoli, Silvia

Funzionario responsabile: Paoli, Silvia

## SUPPORTO COLLEGATO: AFRLSUP - SUP-3a130-0000112 [1 / 2]

### CODICI

Unità operativa: 3a130

Numero scheda: 112

Codice scheda: SUP-3a130-0000112

### RIFERIMENTO SCHEDA IMMAGINE

Codice IDK della scheda immagine: IMM-3a130-0000112

Tipo scheda: F

Livello ricerca: I

### CODICE UNIVOCO

Codice regione: 03

Ente schedatore: R03/ Civico Archivio Fotografico di Milano

Ente competente: S27

### OGGETTO

#### OGGETTO

Definizione dell'oggetto: positivo

### SOGGETTO

#### TITOLO

Titolo proprio: Sala 1 piano terra con vista su sala 2/ guida del 57

Specifiche titolo: manoscritto a matita sul verso della fotografia

### LOCALIZZAZIONE GEOGRAFICO-AMMINISTRATIVA

#### INDICAZIONE DEL CONTENITORE FISICO

Codice del contenitore fisico: 19

Categoria del contenitore fisico: architettura

#### LOCALIZZAZIONE GEOGRAFICO-AMMINISTRATIVA ATTUALE

Stato: Italia

Regione: Lombardia

Provincia: MI

Nome provincia: Milano

Codice ISTAT comune: 015146

Comune: Milano

### **COLLOCAZIONE SPECIFICA**

Tipologia: castello

Denominazione: Castello Sforzesco - complesso

Indirizzo: Piazza Castello

Denominazione struttura conservativa - livello 1: Raccolte Grafiche e Fotografiche del Castello Sforzesco

Denominazione struttura conservativa - livello 2: Civico Archivio Fotografico

Tipologia struttura conservativa: archivio

Altra denominazione [1 / 11]: Castello di Porta Giovia

Altra denominazione [2 / 11]: Castello di Porta Giovia

Altra denominazione [3 / 11]: Castello di Porta Giovia

Altra denominazione [4 / 11]: Castello di Porta Giovia

Altra denominazione [5 / 11]: Castello di Porta Giovia

Altra denominazione [6 / 11]: Castello di Porta Giovia

Altra denominazione [7 / 11]: Castello di Porta Giovia

Altra denominazione [8 / 11]: Castello di Porta Giovia

Altra denominazione [9 / 11]: Castello di Porta Giovia

Altra denominazione [10 / 11]: Castello di Porta Giovia

Altra denominazione [11 / 11]: Castello di Porta Giovia

## **UBICAZIONE**

### **UBICAZIONE FOTO**

Fondo: Allestimenti Museali Milano

Sezione: AM

Collocazione: AM 75/A

### **INVENTARIO**

Numero di inventario generale: AM 75/A

## CRONOLOGIA

### CRONOLOGIA GENERICA

Secolo: XX

Frazione di secolo: terzo quarto

### CRONOLOGIA SPECIFICA

Da: 1954/11/22

Validità: post

A: 1954

Validità: ca.

### MOTIVAZIONE CRONOLOGIA [1 / 2]

Motivazione: analisi storica

Specifiche: taccuino Perotti

### MOTIVAZIONE CRONOLOGIA [2 / 2]

Motivazione: documentazione

Specifiche: taccuino Perotti

## DATI TECNICI

Indicazione di colore: BN

Materia e tecnica: gelatina ai sali d'argento/carta

### MISURE

Tipo misure: supporto primario

Unità di misura: mm

Altezza: 181

Larghezza: 240

## DATI ANALITICI

### ISCRIZIONI [1 / 2]

Classe di appartenenza: documentaria

Tecnica di scrittura: a matita

Posizione: supporto primario: verso: in alto a destra

Trascrizione: AM 75/A

### **ISCRIZIONI [2 / 2]**

Classe di appartenenza: didascalica

Tecnica di scrittura: a matita

Posizione: supporto primario: verso: in alto a destra

Trascrizione: Sala 1 piano terra con vista su sala 2/ guida del 57

### **STEMMI/MARCHI/TIMBRI**

Classe di appartenenza: timbro

Qualificazione: dell'autore

Identificazione: Mario Perotti

Quantità: 1

Posizione: supporto primario: verso: in basso a destra

Descrizione

timbro a inchiostro blu con la scritta: 2566/ MARIO PEROTTI/ RIPRODUZIONI QUADRI E SCULTURE/ GALLERIA VITT. EMAN. ang. PIAZZA SCALA/ MILANO - Telefono N. 870.563

Codice scheda autore: AUF-3a010-0000358

Sigle per citazione: 00000358

Indicazioni sull'oggetto

Al verso della stampa timbro del fotografo: "2566/ MARIO PEROTTI/ FOTOGRAFIE DI QUADRI E SCULTURE/ Galleria Vitt. Eman. (ang. Piazza Scala)/ MILANO - Telef. 870.563".

## **CONDIZIONE GIURIDICA E VINCOLI**

### **CONDIZIONE GIURIDICA**

Indicazione generica: proprietà Ente pubblico territoriale

Indicazione specifica: Comune di Milano

Indirizzo: Piazza della Scala, 2 - 20121 Milano

## **FONTI E DOCUMENTI DI RIFERIMENTO**

### **DOCUMENTAZIONE FOTOGRAFICA**

Codice univoco della risorsa: SC\_F\_SUP-3a130-0000112\_IMG-0000000163



Genere: documentazione allegata

Codice identificativo: AM0075/a

Collocazione del file nell'archivio locale: AM

Nome del file originale: AM\_0075\_a.jpg

## ACCESSO AI DATI

### SPECIFICHE DI ACCESSO AI DATI

Profilo di accesso: 1

Motivazione: scheda contenente dati liberamente accessibili

## COMPILAZIONE

### COMPILAZIONE

Anno di redazione: 2015

Ente compilatore: Civico Archivio Fotografico di Milano

Nome: Bertelli, Simone

Referente scientifico: Paoli, Silvia

Funzionario responsabile: Paoli, Silvia



## SUPPORTO COLLEGATO: AFRLSUP - SUP-3a130-0000113 [2 / 2]

### CODICI

Unità operativa: 3a130

Numero scheda: 113

Codice scheda: SUP-3a130-0000113

### RIFERIMENTO SCHEDA IMMAGINE

Codice IDK della scheda immagine: IMM-3a130-0000112

Tipo scheda: F

Livello ricerca: I

### CODICE UNIVOCO

Codice regione: 03

Ente schedatore: R03/ Civico Archivio Fotografico di Milano

Ente competente: S27

### OGGETTO

#### OGGETTO

Definizione dell'oggetto: positivo

### SOGGETTO

#### TITOLO

Titolo proprio: Veduta sala del Bernabò Visconti dalla sala 1

Specifiche titolo: manoscritto a matita sul verso della fotografia

### LOCALIZZAZIONE GEOGRAFICO-AMMINISTRATIVA

#### INDICAZIONE DEL CONTENITORE FISICO

Codice del contenitore fisico: 19

Categoria del contenitore fisico: architettura

#### LOCALIZZAZIONE GEOGRAFICO-AMMINISTRATIVA ATTUALE

Stato: Italia

Regione: Lombardia

Provincia: MI

Nome provincia: Milano

Codice ISTAT comune: 015146

Comune: Milano

### **COLLOCAZIONE SPECIFICA**

Tipologia: castello

Denominazione: Castello Sforzesco - complesso

Indirizzo: Piazza Castello

Denominazione struttura conservativa - livello 1: Raccolte Grafiche e Fotografiche del Castello Sforzesco

Denominazione struttura conservativa - livello 2: Civico Archivio Fotografico

Tipologia struttura conservativa: archivio

Altra denominazione [1 / 11]: Castello di Porta Giovia

Altra denominazione [2 / 11]: Castello di Porta Giovia

Altra denominazione [3 / 11]: Castello di Porta Giovia

Altra denominazione [4 / 11]: Castello di Porta Giovia

Altra denominazione [5 / 11]: Castello di Porta Giovia

Altra denominazione [6 / 11]: Castello di Porta Giovia

Altra denominazione [7 / 11]: Castello di Porta Giovia

Altra denominazione [8 / 11]: Castello di Porta Giovia

Altra denominazione [9 / 11]: Castello di Porta Giovia

Altra denominazione [10 / 11]: Castello di Porta Giovia

Altra denominazione [11 / 11]: Castello di Porta Giovia

## **UBICAZIONE**

### **UBICAZIONE FOTO**

Fondo: Allestimenti Museali Milano

Sezione: AM

Collocazione: AM 75/B

### **INVENTARIO**

Numero di inventario generale: AM 75/B

## CRONOLOGIA

### CRONOLOGIA GENERICA

Secolo: XX

Frazione di secolo: terzo quarto

### CRONOLOGIA SPECIFICA

Da: 1954/11/22

Validità: post

A: 1954

Validità: ca.

### MOTIVAZIONE CRONOLOGIA [1 / 2]

Motivazione: analisi storica

Specifiche: taccuino Perotti

### MOTIVAZIONE CRONOLOGIA [2 / 2]

Motivazione: documentazione

Specifiche: taccuino Perotti

## DATI TECNICI

Indicazione di colore: BN

Materia e tecnica: gelatina ai sali d'argento/carta

### MISURE

Tipo misure: supporto primario

Unità di misura: mm

Altezza: 182

Larghezza: 241

## DATI ANALITICI

### ISCRIZIONI [1 / 2]

Classe di appartenenza: documentaria

Tecnica di scrittura: a matita

Posizione: supporto primario: verso: in alto a destra

Trascrizione: AM 75/B

### **ISCRIZIONI [2 / 2]**

Classe di appartenenza: didascalica

Tecnica di scrittura: a matita

Posizione: supporto primario: verso: in alto al centro

Trascrizione: Veduta sala del Bernabò Visconti dalla sala 1

### **STEMMI/MARCHI/TIMBRI**

Classe di appartenenza: timbro

Qualificazione: dell'autore

Identificazione: Mario Perotti

Quantità: 1

Posizione: supporto primario: verso: in basso a destra

Descrizione

timbro a inchiostro blu con la scritta: 2566/ MARIO PEROTTI/ RIPRODUZIONI QUADRI E SCULTURE/ GALLERIA VITT. EMAN. ang. PIAZZA SCALA/ MILANO - Telefono N. 870.563

Codice scheda autore: AUF-3a010-0000358

Sigle per citazione: 00000358

Indicazioni sull'oggetto

Al verso della stampa timbro del fotografo: "2566/ MARIO PEROTTI/ FOTOGRAFIE DI QUADRI E SCULTURE/ Galleria Vitt. Eman. (ang. Piazza Scala)/ MILANO - Telef. 870.563".

## **CONDIZIONE GIURIDICA E VINCOLI**

### **CONDIZIONE GIURIDICA**

Indicazione generica: proprietà Ente pubblico territoriale

Indicazione specifica: Comune di Milano

Indirizzo: Piazza della Scala, 2 - 20121 Milano

## **FONTI E DOCUMENTI DI RIFERIMENTO**

### **DOCUMENTAZIONE FOTOGRAFICA**

Codice univoco della risorsa: SC\_F\_SUP-3a130-0000113\_IMG-0000000164

Genere: documentazione allegata

Codice identificativo: AM0075/b

Collocazione del file nell'archivio locale: AM

Nome del file originale: AM\_0075\_b.jpg

## ACCESSO AI DATI

### SPECIFICHE DI ACCESSO AI DATI

Profilo di accesso: 1

Motivazione: scheda contenente dati liberamente accessibili

## COMPILAZIONE

### COMPILAZIONE

Anno di redazione: 2015

Ente compilatore: Civico Archivio Fotografico di Milano

Nome: Bertelli, Simone

Referente scientifico: Paoli, Silvia

Funzionario responsabile: Paoli, Silvia

