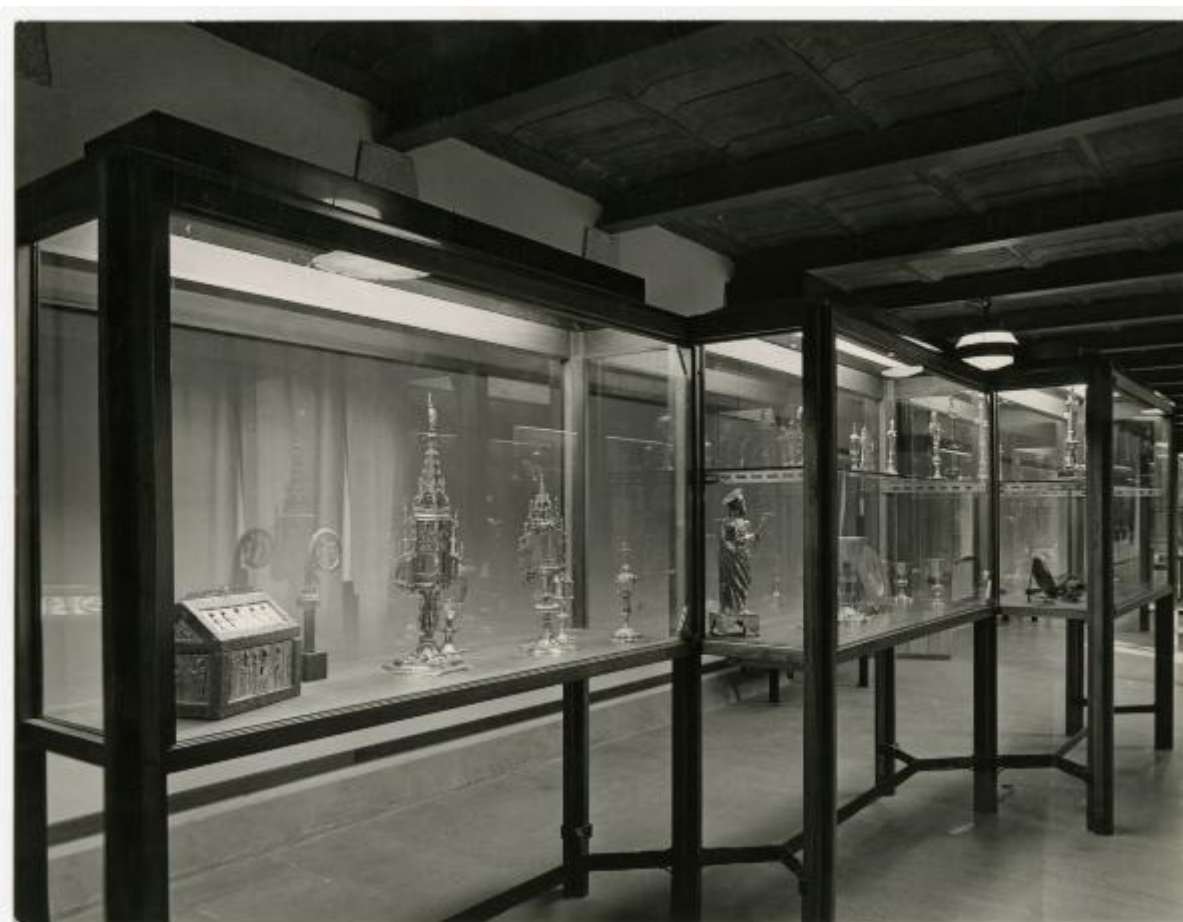


Milano - Castello Sforzesco - Rocchetta - Secondo piano - Musei Civici - sala XXXII - Arti sontuarie - Allestimento BBPR

Publifoto



Link risorsa: <https://www.lombardiabeniculturali.it/fotografie/schede/IMM-3a130-0000442/>

Scheda SIRBeC: <https://www.lombardiabeniculturali.it/fotografie/schede-complete/IMM-3a130-0000442/>

CODICI

Unità operativa: 3a130

Numero scheda: 442

Codice scheda: IMM-3a130-0000442

Tipo di scheda: AFRLIMM

SOGGETTO

SOGGETTO

Indicazioni sul soggetto

Vetrine espositive al centro sala. Da sinistra visibili: cassetta reliquiario dei santi Cipriano e Giustina; riccio di pastorale in smalto azzurro e metallo dorato con scena dell'Annunciazione; Ostensorio di Voghera; Ostensorio di Besnate; Pisside del XV sec; vista posteriore statua reliquiario.

Identificazione

Milano - Castello Sforzesco - Rocchetta - Secondo piano - Musei Civici - sala XXXII - Arti sontuarie - Allestimento BBPR

CLASSIFICAZIONE [1 / 2]

Altra classificazione: foto d'arte

Tipo classificazione: Classificazione per genere fotografico Archivi dell'Immagine - Regione Lombardia

CLASSIFICAZIONE [2 / 2]

Altra classificazione: foto di oggetti

Tipo classificazione: Classificazione per genere fotografico Archivi dell'Immagine - Regione Lombardia

THESAURUS [1 / 2]

Descrittore: interni

Tipo thesaurus: Thesaurus AESS, Archivi dell'Immagine - Regione Lombardia

THESAURUS [2 / 2]

Descrittore: arte

Tipo thesaurus: Thesaurus AESS, Archivi dell'Immagine - Regione Lombardia

LUOGO E DATA DELLA RIPRESA

LOCALIZZAZIONE

Stato: Italia

Regione: Lombardia

Provincia: MI

Comune: Milano

Occasione: Allestimento BBPR dei musei civici della Rocchetta

Data: 1963 ca.

DATAZIONE GENERICA

Secolo: XX

Frazione di secolo: terzo quarto

DATAZIONE SPECIFICA

Da: 1963

Validità: ca.

A: 1963

Validità: ca.

DEFINIZIONE CULTURALE

AUTORE DELLA FOTOGRAFIA

Nome di persona o ente: Publifoto

Tipo intestazione: E

Dati anagrafici/estremi cronologici: 1936/

Riferimento all'intervento: fotografo principale

Codice scheda autore: AUF-3a010-0000641

Indicazione del nome e dell'indirizzo: PUBLIFOTO/ MILANO - Viale Montello 16

Motivazione dell'attribuzione: timbro

COMPILAZIONE

COMPILAZIONE

Anno di redazione: 2016

Ente compilatore: Civico Archivio Fotografico di Milano

Nome: Bertelli, Simone

Referente scientifico: Paoli, Silvia

Funzionario responsabile: Paoli, Silvia

SUPPORTO COLLEGATO: AFRLSUP - SUP-3a130-0000442 [1 / 1]

CODICI

Unità operativa: 3a130

Numero scheda: 442

Codice scheda: SUP-3a130-0000442

RIFERIMENTO SCHEDA IMMAGINE

Codice IDK della scheda immagine: IMM-3a130-0000442

Tipo scheda: F

Livello ricerca: I

CODICE UNIVOCO

Codice regione: 03

Ente schedatore: R03/ Civico Archivio Fotografico di Milano

Ente competente: S27

OGGETTO

OGGETTO

Definizione dell'oggetto: positivo

LOCALIZZAZIONE GEOGRAFICO-AMMINISTRATIVA

INDICAZIONE DEL CONTENITORE FISICO

Codice del contenitore fisico: 19

Categoria del contenitore fisico: architettura

LOCALIZZAZIONE GEOGRAFICO-AMMINISTRATIVA ATTUALE

Stato: Italia

Regione: Lombardia

Provincia: MI

Nome provincia: Milano

Codice ISTAT comune: 015146

Comune: Milano

COLLOCAZIONE SPECIFICA

Tipologia: castello

Denominazione: Castello Sforzesco - complesso

Indirizzo: Piazza Castello

Denominazione struttura conservativa - livello 1: Raccolte Grafiche e Fotografiche del Castello Sforzesco

Denominazione struttura conservativa - livello 2: Civico Archivio Fotografico

Tipologia struttura conservativa: archivio

UBICAZIONE

UBICAZIONE FOTO

Fondo: Allestimenti Museali Milano

Sezione: AM

Collocazione: AM 260

INVENTARIO

Numero di inventario generale: AM 260

CRONOLOGIA

CRONOLOGIA GENERICA

Secolo: XX

Frazione di secolo: terzo quarto

CRONOLOGIA SPECIFICA

Da: 1963

Validità: ca.

A: 1963

Validità: ca.

MOTIVAZIONE CRONOLOGIA

Motivazione: analisi storica

Specifiche: Allestimento BBPR - Rocchetta

DATI TECNICI

Indicazione di colore: BN

Materia e tecnica: gelatina ai sali d'argento/carta

MISURE

Tipo misure: supporto primario

Unità di misura: mm

Altezza: 182

Larghezza: 239

DATI ANALITICI

ISCRIZIONI [1 / 2]

Classe di appartenenza: didascalica

Tecnica di scrittura: a matita

Posizione: supporto primario: verso: in alto al centro

Trascrizione: Vetrine con bronzi e ori

ISCRIZIONI [2 / 2]

Classe di appartenenza: documentaria

Tecnica di scrittura: a matita

Posizione: supporto primario: verso: in alto a destra

Trascrizione: AM 260

STEMMI/MARCHI/TIMBRI

Classe di appartenenza: timbro

Identificazione: Publifoto

Quantità: 1

Posizione: supporto primario: recto: in basso a destra

Descrizione

timbro a inchiostro blu con la scritta: 0179304/ FOTO - ATTUALITA'/ PUBLIFOTO/ MILANO - Viale Montello, 16/
Telefoni: 348.618 - 342.510

Indicazioni sull'oggetto

Al verso della stampa timbro del fotografo:"0179304/ FOTO - ATTUALITA'/ PUBLIFOTO/ MILANO - Viale Montello, 16/
Telefoni: 348.618 - 342.510". A matita "9304". Aloni diffusi.

CONDIZIONE GIURIDICA E VINCOLI

CONDIZIONE GIURIDICA

Indicazione generica: proprietà Ente pubblico territoriale

Indicazione specifica: Comune di Milano

Indirizzo: Piazza della Scala, 2 - 20121 Milano

FONTI E DOCUMENTI DI RIFERIMENTO

DOCUMENTAZIONE FOTOGRAFICA

Codice univoco della risorsa: SC_F_SUP-3a130-0000442_IMG-0000000488

Genere: documentazione allegata

Codice identificativo: AM0260

Collocazione del file nell'archivio locale: AM

Nome del file originale: AM_0260.jpg

ACCESSO AI DATI

SPECIFICHE DI ACCESSO AI DATI

Profilo di accesso: 1

Motivazione: bene conservato presso un Ente pubblico

COMPILAZIONE

COMPILAZIONE

Anno di redazione: 2016

Ente compilatore: Civico Archivio Fotografico di Milano

Nome: Bertelli, Simone

Referente scientifico: Paoli, Silvia

Funzionario responsabile: Paoli, Silvia

