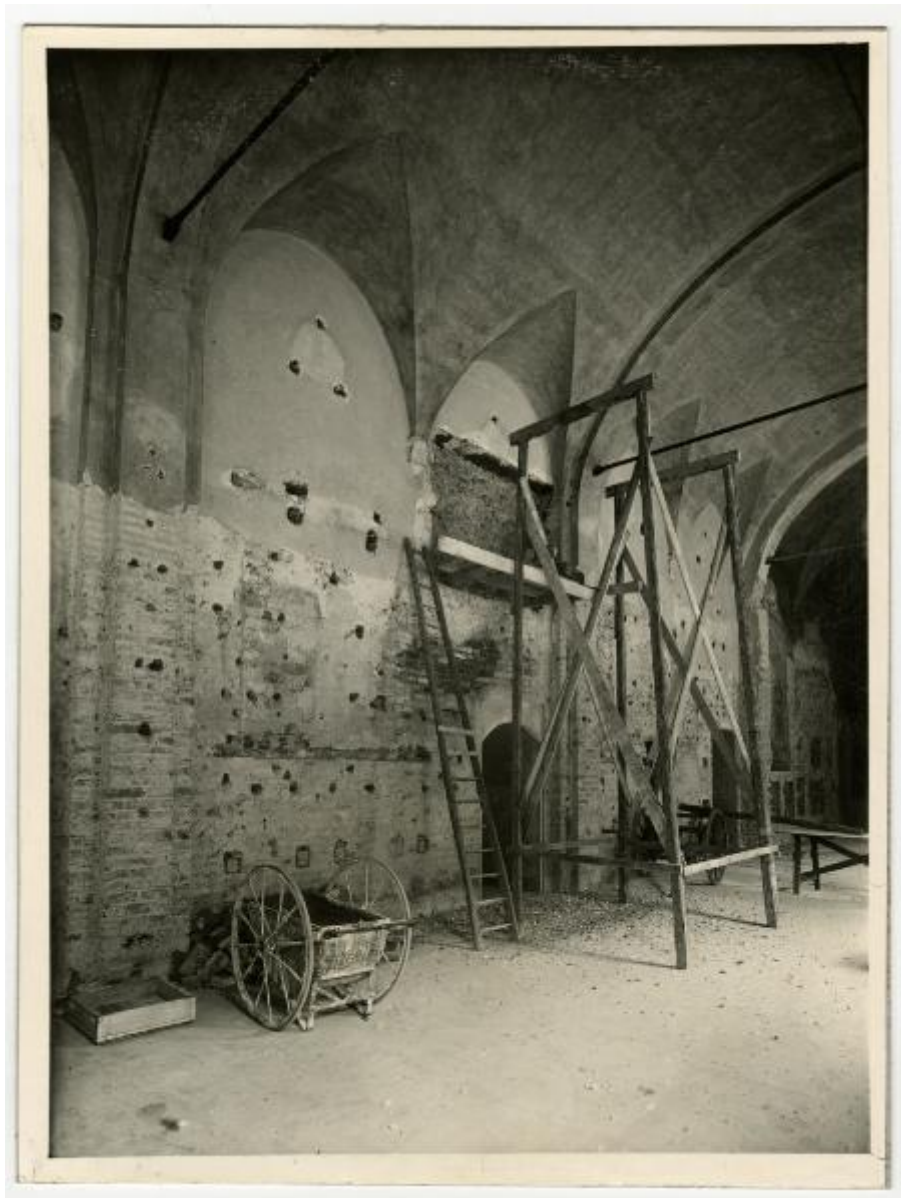


**Milano - Castello Sforzesco - Musei Civici - Museo
d'Arte Antica - Sala 14 (detta Sala Verde o dei Portali) -
Durante il restauro BBPR (prima fase 1953-1956)**

Perotti, Mario (attr.)



Scheda SIRBeC: <https://www.lombardiabeniculturali.it/fotografie/schede-complete/IMM-3a130-0000573/>

CODICI

Unità operativa: 3a130

Numero scheda: 573

Codice scheda: IMM-3a130-0000573

Tipo di scheda: AFRLIMM

SOGGETTO

SOGGETTO

Indicazioni sul soggetto

Lavori di disallestimento opere e ripristino ambiente in corso. Volta con pennacchi e peducci; parete con elementi di decorazione architettonica ed intonaco rimossi. Scala e ponteggio. Due attrezzi da muratore con ruote.

Identificazione

Milano - Castello Sforzesco - Musei Civici - Museo d'Arte Antica - Sala 14 (detta Sala Verde o dei Portali) - Durante il restauro BBPR (prima fase 1953-1956)

CLASSIFICAZIONE [1 / 2]

Altra classificazione: architettura

Tipo classificazione: Classificazione per genere fotografico Archivi dell'Immagine - Regione Lombardia

CLASSIFICAZIONE [2 / 2]

Tipo classificazione: Classificazione per genere fotografico Archivi dell'Immagine - Regione Lombardia

THESAURUS [1 / 3]

Descrittore: architettura

Tipo thesaurus: Thesaurus AESS, Archivi dell'Immagine - Regione Lombardia

THESAURUS [2 / 3]

Descrittore: interni

Tipo thesaurus: Thesaurus AESS, Archivi dell'Immagine - Regione Lombardia

THESAURUS [3 / 3]

Descrittore: cantiere

Tipo thesaurus: Thesaurus AESS, Archivi dell'Immagine - Regione Lombardia

LUOGO E DATA DELLA RIPRESA

LOCALIZZAZIONE

Stato: Italia

Regione: Lombardia

Provincia: MI

Comune: Milano

Occasione: Restauri e lavori di allestimento BBPR (Corte Ducale 1953-1956)

Data: 1955/03-1955/05

DATAZIONE GENERICA

Secolo: XX

Frazione di secolo: terzo quarto

DATAZIONE SPECIFICA

Da: 1955/03

Validità: ca.

A: 1955/05

Validità: ca.

DEFINIZIONE CULTURALE

AUTORE DELLA FOTOGRAFIA

Nome di persona o ente: Perotti, Mario

Tipo intestazione: P

Dati anagrafici/estremi cronologici: 1909/ 1999

Riferimento all'autore: attr.

Riferimento all'intervento: fotografo principale

Codice scheda autore: AUF-3a010-0000358

Motivazione dell'attribuzione: confronto

Specifiche sull'attribuzione: altre foto dello stesso servizio con timbro

COMPILAZIONE

COMPILAZIONE

Anno di redazione: 2016

Ente compilatore: Civico Archivio Fotografico di Milano

Nome: Bertelli, Simone

Referente scientifico: Paoli, Silvia

Funzionario responsabile: Paoli, Silvia

SUPPORTO COLLEGATO: AFRLSUP - SUP-3a130-0000573 [1 / 1]

CODICI

Unità operativa: 3a130

Numero scheda: 573

Codice scheda: SUP-3a130-0000573

RIFERIMENTO SCHEDA IMMAGINE

Codice IDK della scheda immagine: IMM-3a130-0000573

Tipo scheda: F

Livello ricerca: I

CODICE UNIVOCO

Codice regione: 03

Ente schedatore: R03/ Civico Archivio Fotografico di Milano

Ente competente: S27

OGGETTO

OGGETTO

Definizione dell'oggetto: positivo

LOCALIZZAZIONE GEOGRAFICO-AMMINISTRATIVA

INDICAZIONE DEL CONTENITORE FISICO

Codice del contenitore fisico: 19

Categoria del contenitore fisico: architettura

LOCALIZZAZIONE GEOGRAFICO-AMMINISTRATIVA ATTUALE

Stato: Italia

Regione: Lombardia

Provincia: MI

Nome provincia: Milano

Codice ISTAT comune: 015146

Comune: Milano

COLLOCAZIONE SPECIFICA

Tipologia: castello

Denominazione: Castello Sforzesco - complesso

Indirizzo: Piazza Castello

Denominazione struttura conservativa - livello 1: Raccolte Grafiche e Fotografiche del Castello Sforzesco

Denominazione struttura conservativa - livello 2: Civico Archivio Fotografico

Tipologia struttura conservativa: archivio

UBICAZIONE

UBICAZIONE FOTO

Fondo: Allestimenti Museali Milano

Sezione: AM

Collocazione: AM 346

INVENTARIO

Numero di inventario generale: AM 346

CRONOLOGIA

CRONOLOGIA GENERICA

Secolo: XX

Frazione di secolo: terzo quarto

CRONOLOGIA SPECIFICA

Da: 1955/03

Validità: post

A: 1955

Validità: ca.

MOTIVAZIONE CRONOLOGIA

Motivazione: documentazione

Specifiche: taccuino Perotti

DATI TECNICI

Indicazione di colore: BN

Materia e tecnica: gelatina ai sali d'argento/carta

MISURE

Tipo misure: supporto primario

Unità di misura: mm

Altezza: 241

Larghezza: 181

DATI ANALITICI

ISCRIZIONI

Classe di appartenenza: documentaria

Tecnica di scrittura: a matita

Posizione: supporto secondario: verso: in alto a destra

Trascrizione: AM 346

Indicazioni sull'oggetto

Supporto secondario, cartoncino rigido grigio. Verso: angolo superiore sinistro, supporto primario scollato da cartoncino.

CONDIZIONE GIURIDICA E VINCOLI

CONDIZIONE GIURIDICA

Indicazione generica: proprietà Ente pubblico territoriale

Indicazione specifica: Comune di Milano

Indirizzo: Piazza della Scala, 2 - 20121 Milano

FONTI E DOCUMENTI DI RIFERIMENTO

DOCUMENTAZIONE FOTOGRAFICA

Codice univoco della risorsa: SC_F_SUP-3a130-0000573_IMG-0000000618

Genere: documentazione allegata

Codice identificativo: AM0346

Collocazione del file nell'archivio locale: AM

Nome del file originale: AM_0346.jpg

ACCESSO AI DATI

SPECIFICHE DI ACCESSO AI DATI

Profilo di accesso: 1

Motivazione: bene conservato presso un Ente pubblico

COMPILAZIONE

COMPILAZIONE

Anno di redazione: 2016

Ente compilatore: Civico Archivio Fotografico di Milano

Nome: Bertelli, Simone

Referente scientifico: Paoli, Silvia

Funzionario responsabile: Paoli, Silvia

