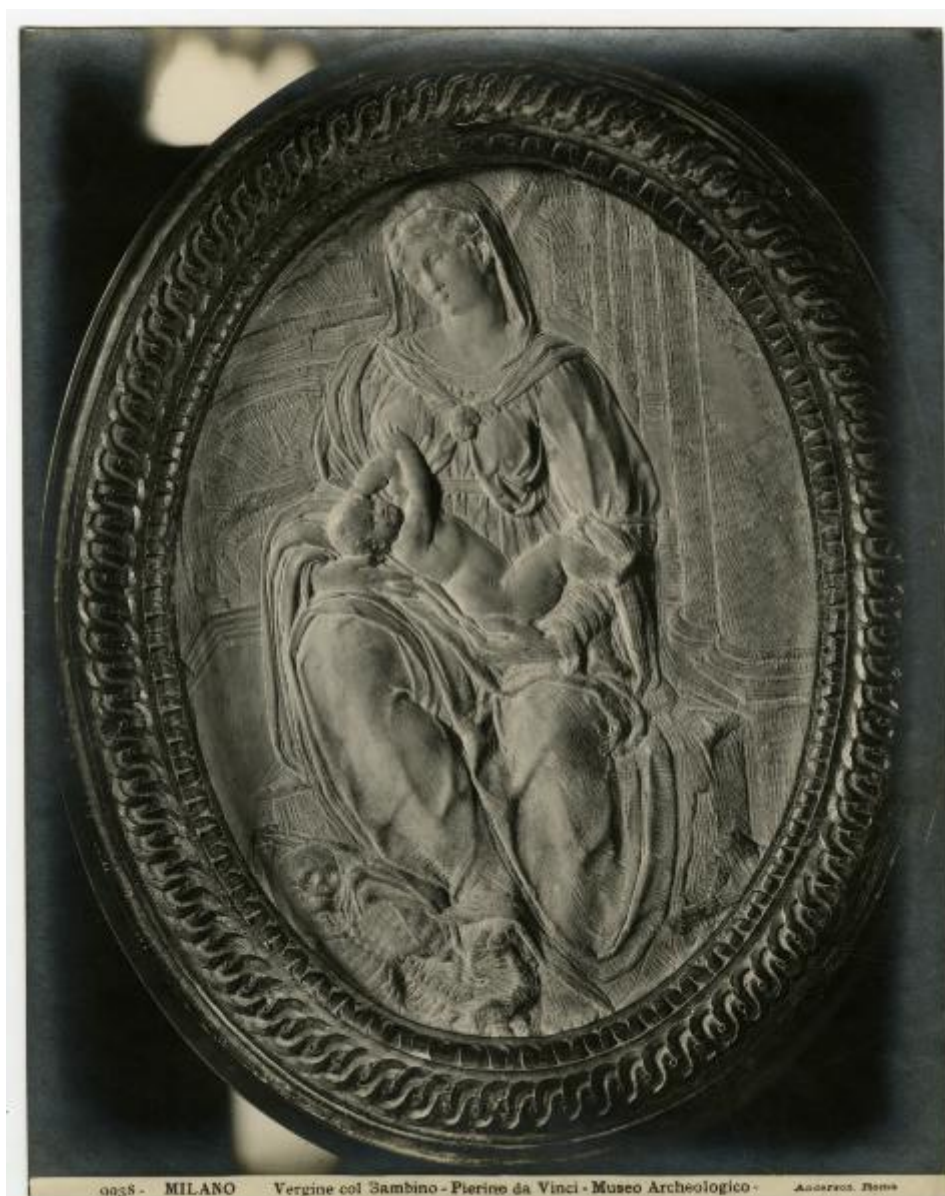


**Scultura - Ovale in marmo con "Madonna col Bambino"
(inv. 742 recto) - Vincenzo Danti (attr.) - 1550 circa -
Milano - Castello Sforzesco - Museo d'Arte Antica**

Anderson, Domenico



Scheda SIRBeC: <https://www.lombardiabeniculturali.it/fotografie/schede-complete/IMM-3a130-0000624/>

CODICI

Unità operativa: 3a130

Numero scheda: 624

Codice scheda: IMM-3a130-0000624

Tipo di scheda: AFRLIMM

SOGGETTO

SOGGETTO

Indicazioni sul soggetto

Provenienza: già collezione Lucini Passalacqua; legato 1890. Già attr. a Pier Francesco di Bartolomeo detto Pierino da Vinci

Identificazione

Scultura - Ovale in marmo con "Madonna col Bambino" (inv. 742 recto) - Vincenzo Danti (attr.) - 1550 circa - Milano - Castello Sforzesco - Museo d'Arte Antica

CLASSIFICAZIONE [1 / 2]

Altra classificazione: foto d'arte

Tipo classificazione: Classificazione per genere fotografico Archivi dell'Immagine - Regione Lombardia

CLASSIFICAZIONE [2 / 2]

Altra classificazione: foto di oggetti

Tipo classificazione: Classificazione per genere fotografico Archivi dell'Immagine - Regione Lombardia

THESAURUS

Descrittore: arte

Tipo thesaurus: Thesaurus AESS, Archivi dell'Immagine - Regione Lombardia

LUOGO E DATA DELLA RIPRESA

LOCALIZZAZIONE

Stato: Italia

Regione: Lombardia

Provincia: MI

Comune: Milano

Occasione: Catalogo Anderson 1907

Data: 1907 ante

DATAZIONE GENERICA

Secolo: XX

Frazione di secolo: inizio

DATAZIONE SPECIFICA

Da: 1900

Validità: ca.

A: 1907

Validità: ante

DEFINIZIONE CULTURALE

AUTORE DELLA FOTOGRAFIA

Nome di persona o ente: Anderson, Domenico

Tipo intestazione: P

Dati anagrafici/estremi cronologici: 1854-1938

Riferimento all'intervento: fotografo principale

Codice scheda autore: AUF-3a060-0000002

Indicazione del nome e dell'indirizzo: Anderson

Motivazione dell'attribuzione: iscrizione

Specifiche sull'attribuzione: scritta fotografica

COMPILAZIONE

COMPILAZIONE

Anno di redazione: 2016

Ente compilatore: Civico Archivio Fotografico di Milano

Nome: Bertelli, Simone

Referente scientifico: Paoli, Silvia

Funzionario responsabile: Paoli, Silvia

SUPPORTO COLLEGATO: AFRLSUP - SUP-3a130-0000624 [1 / 8]

CODICI

Unità operativa: 3a130

Numero scheda: 624

Codice scheda: SUP-3a130-0000624

RIFERIMENTO SCHEDA IMMAGINE

Codice IDK della scheda immagine: IMM-3a130-0000624

Tipo scheda: F

Livello ricerca: I

CODICE UNIVOCO

Codice regione: 03

Ente schedatore: R03/ Civico Archivio Fotografico di Milano

Ente competente: S27

OGGETTO

OGGETTO

Definizione dell'oggetto: positivo

SOGGETTO

TITOLO

Titolo proprio: 9938- MILANO- Vergine col Bambino - Pierino da Vinci- Museo Archeologico- Anderson Roma

Specifiche titolo: didascalia stampata sul bordo inferiore dell'immagine

LOCALIZZAZIONE GEOGRAFICO-AMMINISTRATIVA

INDICAZIONE DEL CONTENITORE FISICO

Codice del contenitore fisico: 19

Categoria del contenitore fisico: architettura

LOCALIZZAZIONE GEOGRAFICO-AMMINISTRATIVA ATTUALE

Stato: Italia

Regione: Lombardia

Provincia: MI

Nome provincia: Milano

Codice ISTAT comune: 015146

Comune: Milano

COLLOCAZIONE SPECIFICA

Tipologia: castello

Denominazione: Castello Sforzesco - complesso

Indirizzo: Piazza Castello

Denominazione struttura conservativa - livello 1: Raccolte Grafiche e Fotografiche del Castello Sforzesco

Denominazione struttura conservativa - livello 2: Civico Archivio Fotografico

Tipologia struttura conservativa: archivio

UBICAZIONE

UBICAZIONE FOTO

Fondo: Allestimenti Museali Milano

Sezione: AM

Collocazione: AM 377/A

INVENTARIO

Numero di inventario generale: AM 377/A

CRONOLOGIA

CRONOLOGIA GENERICA

Secolo: XX

Frazione di secolo: inizio

CRONOLOGIA SPECIFICA

Da: 1900

Validità: ca.

A: 1907

Validità: ca.

MOTIVAZIONE CRONOLOGIA

Motivazione: Bibliografia

Specifiche: Catalogo Anderson 1907

DATI TECNICI

Indicazione di colore: BN

Materia e tecnica: gelatina ai sali d'argento/carta

MISURE

Tipo misure: supporto primario

Unità di misura: mm

Altezza: 255

Larghezza: 200

DATI ANALITICI

ISCRIZIONI [1 / 4]

Classe di appartenenza: didascalica

Tecnica di scrittura: fotografica

Posizione: supporto primario: recto: in calce

Trascrizione: 9938- MILANO- Vergine col Bambino - Pierino da Vinci- Museo Archeologico- Anderson Roma

ISCRIZIONI [2 / 4]

Classe di appartenenza: documentaria

Tecnica di scrittura: a matita

Posizione: supporto primario: verso: in alto a destra

Trascrizione: X Sala

ISCRIZIONI [3 / 4]

Classe di appartenenza: documentaria

Tecnica di scrittura: a matita

Posizione: supporto primario: verso: in alto a destra

Trascrizione: scatola 9

ISCRIZIONI [4 / 4]

Classe di appartenenza: documentaria

Tecnica di scrittura: a matita

Posizione: supporto primario: verso: in alto a sinistra

Trascrizione: AM 377/A

Indicazioni sull'oggetto

Sul recto del supporto primario, in calce, scritta fotografica "9938- MILANO- Vergine col Bambino - Pierino da Vinci- Museo Archeologico- Anderson Roma"; sull'immagine, in basso a destra, timbro tondo a secco con la sigla "MUSEI CIVICI MILANO" solo su AM 377/E,F,G,H. Verso: Iscrizioni a grafite: "A22500", "scatola 9", "X Sala".

CONDIZIONE GIURIDICA E VINCOLI

CONDIZIONE GIURIDICA

Indicazione generica: proprietà Ente pubblico territoriale

Indicazione specifica: Comune di Milano

Indirizzo: Piazza della Scala, 2 - 20121 Milano

FONTI E DOCUMENTI DI RIFERIMENTO

DOCUMENTAZIONE FOTOGRAFICA

Codice univoco della risorsa: SC_F_SUP-3a130-0000624_IMG-0000000669

Genere: documentazione allegata

Codice identificativo: AM0377/A

Collocazione del file nell'archivio locale: AM

Nome del file originale: AM_0377_A.jpg

ACCESSO AI DATI

SPECIFICHE DI ACCESSO AI DATI

Profilo di accesso: 1

Motivazione: bene conservato presso un Ente pubblico

COMPILAZIONE

COMPILAZIONE

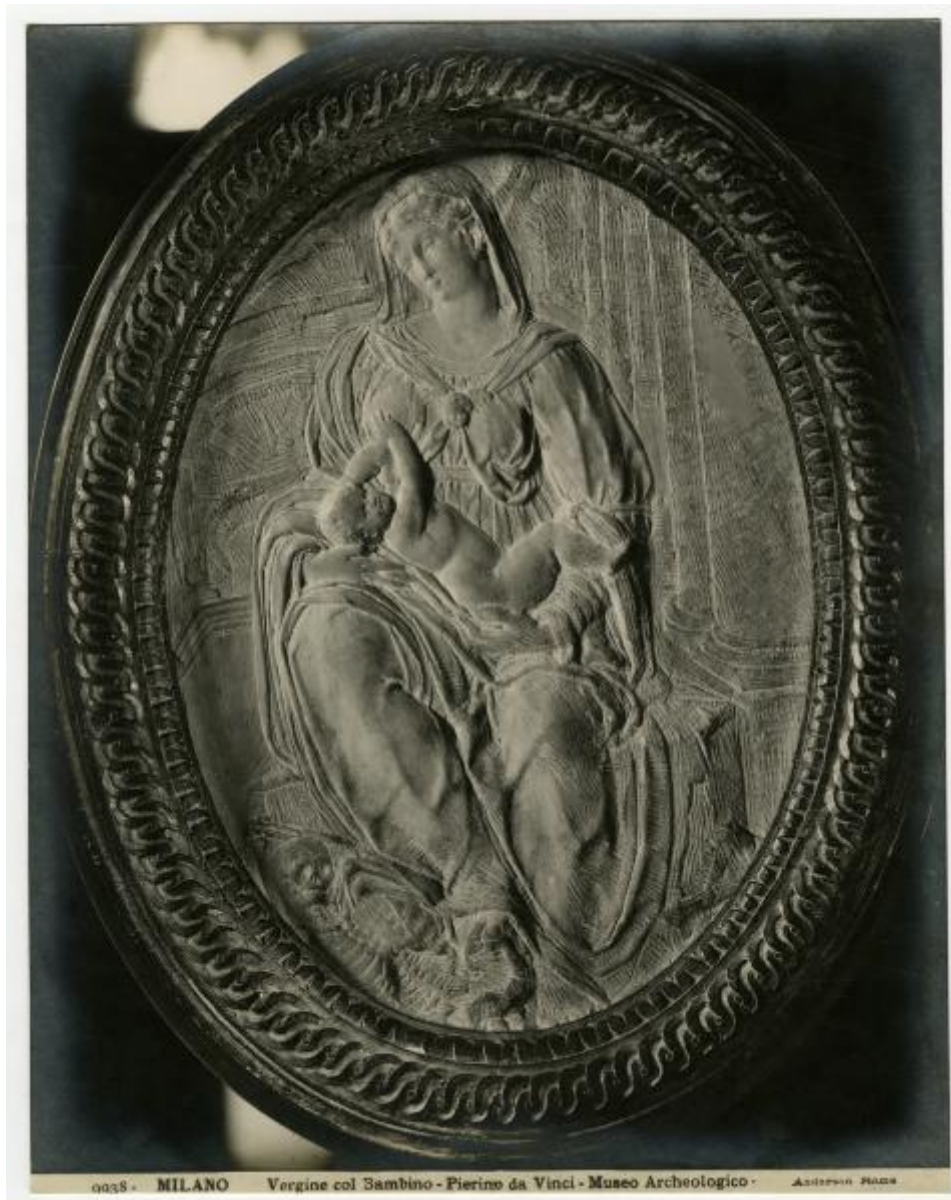
Anno di redazione: 2016

Ente compilatore: Civico Archivio Fotografico di Milano

Nome: Bertelli, Simone

Referente scientifico: Paoli, Silvia

Funzionario responsabile: Paoli, Silvia



SUPPORTO COLLEGATO: AFRLSUP - SUP-3a150-0000066 [2 / 8]

CODICI

Unità operativa: 3a150

Numero scheda: 66

Codice scheda: SUP-3a150-0000066

RIFERIMENTO SCHEDA IMMAGINE

Codice IDK della scheda immagine: IMM-3a130-0000624

Tipo scheda: F

Livello ricerca: I

CODICE UNIVOCO

Codice regione: 03

Ente schedatore: R03/ Civico Archivio Fotografico di Milano

Ente competente: S27

OGGETTO

OGGETTO

Definizione dell'oggetto: positivo

SOGGETTO

TITOLO

Titolo proprio: 9938- MILANO- Vergine col Bambino - Pierino da Vinci- Museo Archeologico- Anderson Roma

Specifiche titolo: didascalia stampata sul bordo inferiore dell'immagine

LOCALIZZAZIONE GEOGRAFICO-AMMINISTRATIVA

INDICAZIONE DEL CONTENITORE FISICO

Codice del contenitore fisico: 19

Categoria del contenitore fisico: architettura

LOCALIZZAZIONE GEOGRAFICO-AMMINISTRATIVA ATTUALE

Stato: Italia

Regione: Lombardia

Provincia: MI

Nome provincia: Milano

Codice ISTAT comune: 015146

Comune: Milano

COLLOCAZIONE SPECIFICA

Tipologia: castello

Denominazione: Castello Sforzesco - complesso

Indirizzo: Piazza Castello

Denominazione struttura conservativa - livello 1: Raccolte Grafiche e Fotografiche del Castello Sforzesco

Denominazione struttura conservativa - livello 2: Civico Archivio Fotografico

Tipologia struttura conservativa: archivio

UBICAZIONE

UBICAZIONE FOTO

Fondo: Allestimenti Museali Milano

Sezione: AM

Collocazione: AM 377/B

INVENTARIO

Numero di inventario generale: AM 377/B

CRONOLOGIA

CRONOLOGIA GENERICA

Secolo: XX

Frazione di secolo: inizio

CRONOLOGIA SPECIFICA

Da: 1900

Validità: ca.

A: 1907

Validità: ca.

MOTIVAZIONE CRONOLOGIA

Motivazione: Bibliografia

Specifiche: Catalogo Anderson 1907

DATI TECNICI

Indicazione di colore: BN

Materia e tecnica: gelatina ai sali d'argento/carta

MISURE

Tipo misure: supporto primario

Unità di misura: mm

Altezza: 255

Larghezza: 200

DATI ANALITICI

ISCRIZIONI [1 / 4]

Classe di appartenenza: didascalica

Tecnica di scrittura: fotografica

Posizione: supporto primario: recto: in calce

Trascrizione: 9938- MILANO- Vergine col Bambino - Pierino da Vinci- Museo Archeologico- Anderson Roma

ISCRIZIONI [2 / 4]

Classe di appartenenza: documentaria

Tecnica di scrittura: a matita

Posizione: supporto primario: verso: in alto a destra

Trascrizione: X Sala

ISCRIZIONI [3 / 4]

Classe di appartenenza: documentaria

Tecnica di scrittura: a matita

Posizione: supporto primario: verso: in alto a destra

Trascrizione: scatola 9

ISCRIZIONI [4 / 4]

Classe di appartenenza: documentaria

Tecnica di scrittura: a matita

Posizione: supporto primario: verso: in alto a sinistra

Trascrizione: AM 377/B

Indicazioni sull'oggetto

Sul recto del supporto primario, in calce, scritta fotografica "9938- MILANO- Vergine col Bambino - Pierino da Vinci- Museo Archeologico- Anderson Roma"; sull'immagine, in basso a destra, timbro tondo a secco con la sigla "MUSEI CIVICI MILANO" solo su AM 377/E,F,G,H. Verso: Iscrizioni a grafite: "A22500", "scatola 9", "X Sala".

CONDIZIONE GIURIDICA E VINCOLI

CONDIZIONE GIURIDICA

Indicazione generica: proprietà Ente pubblico territoriale

Indicazione specifica: Comune di Milano

Indirizzo: Piazza della Scala, 2 - 20121 Milano

FONTI E DOCUMENTI DI RIFERIMENTO

DOCUMENTAZIONE FOTOGRAFICA

Codice univoco della risorsa: SC_F_SUP-3a150-0000066_IMG-0000001043

Genere: documentazione allegata

Codice identificativo: AM0377/B

Collocazione del file nell'archivio locale: AM

Nome del file originale: AM_0377_B.jpg

ACCESSO AI DATI

SPECIFICHE DI ACCESSO AI DATI

Profilo di accesso: 1

Motivazione: bene conservato presso un Ente pubblico

COMPILAZIONE

COMPILAZIONE

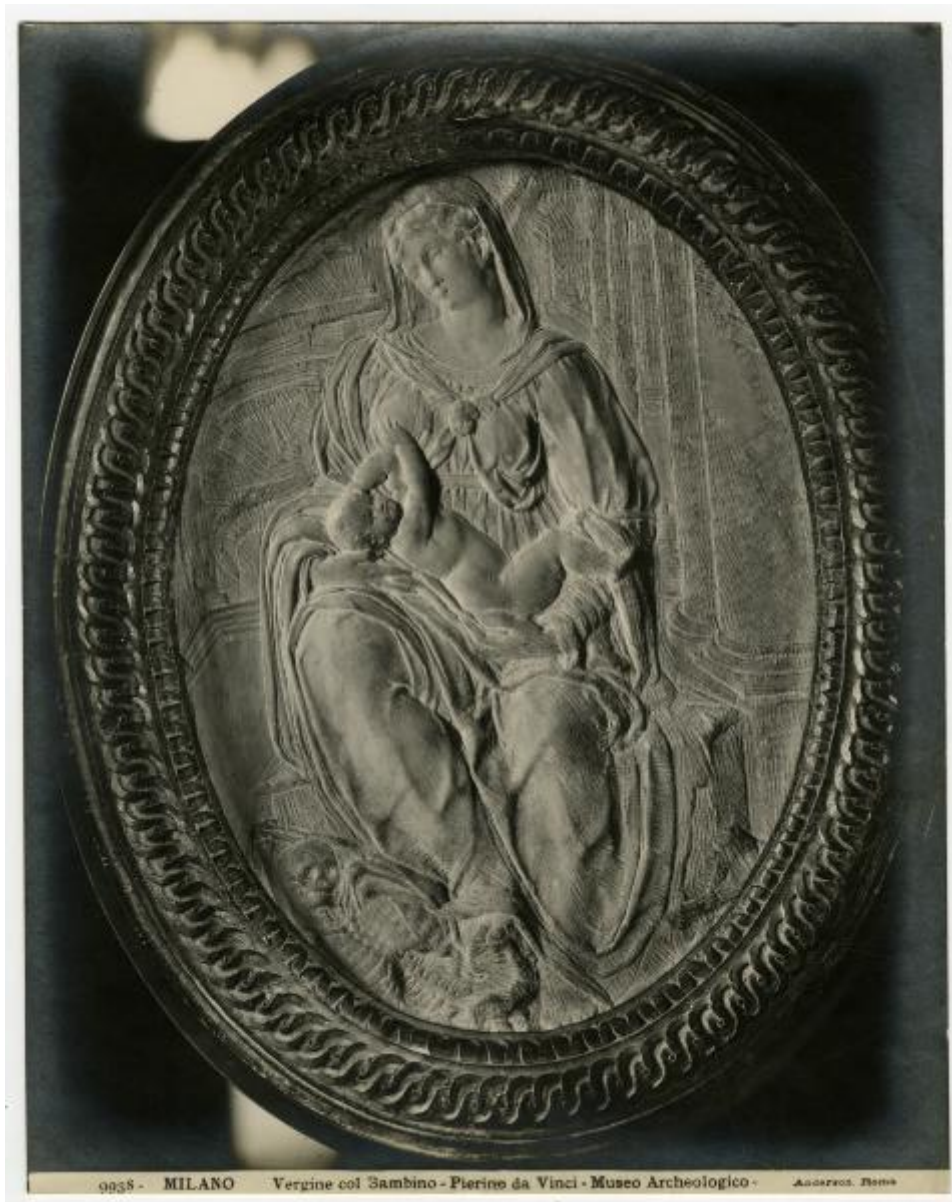
Anno di redazione: 2016

Ente compilatore: Civico Archivio Fotografico di Milano

Nome: Bertelli, Simone

Referente scientifico: Paoli, Silvia

Funzionario responsabile: Paoli, Silvia



SUPPORTO COLLEGATO: AFRLSUP - SUP-3a150-0000067 [3 / 8]

CODICI

Unità operativa: 3a150

Numero scheda: 67

Codice scheda: SUP-3a150-0000067

RIFERIMENTO SCHEDA IMMAGINE

Codice IDK della scheda immagine: IMM-3a130-0000624

Tipo scheda: F

Livello ricerca: I

CODICE UNIVOCO

Codice regione: 03

Ente schedatore: R03/ Civico Archivio Fotografico di Milano

Ente competente: S27

OGGETTO

OGGETTO

Definizione dell'oggetto: positivo

SOGGETTO

TITOLO

Titolo proprio: 9938- MILANO- Vergine col Bambino - Pierino da Vinci- Museo Archeologico- Anderson Roma

Specifiche titolo: didascalia stampata sul bordo inferiore dell'immagine

LOCALIZZAZIONE GEOGRAFICO-AMMINISTRATIVA

INDICAZIONE DEL CONTENITORE FISICO

Codice del contenitore fisico: 19

Categoria del contenitore fisico: architettura

LOCALIZZAZIONE GEOGRAFICO-AMMINISTRATIVA ATTUALE

Stato: Italia

Regione: Lombardia

Provincia: MI

Nome provincia: Milano

Codice ISTAT comune: 015146

Comune: Milano

COLLOCAZIONE SPECIFICA

Tipologia: castello

Denominazione: Castello Sforzesco - complesso

Indirizzo: Piazza Castello

Denominazione struttura conservativa - livello 1: Raccolte Grafiche e Fotografiche del Castello Sforzesco

Denominazione struttura conservativa - livello 2: Civico Archivio Fotografico

Tipologia struttura conservativa: archivio

UBICAZIONE

UBICAZIONE FOTO

Fondo: Allestimenti Museali Milano

Sezione: AM

Collocazione: AM 377/C

INVENTARIO

Numero di inventario generale: AM 377/C

CRONOLOGIA

CRONOLOGIA GENERICA

Secolo: XX

Frazione di secolo: inizio

CRONOLOGIA SPECIFICA

Da: 1900

Validità: ca.

A: 1907

Validità: ca.

MOTIVAZIONE CRONOLOGIA

Motivazione: Bibliografia

Specifiche: Catalogo Anderson 1907

DATI TECNICI

Indicazione di colore: BN

Materia e tecnica: gelatina ai sali d'argento/carta

MISURE

Tipo misure: supporto primario

Unità di misura: mm

Altezza: 255

Larghezza: 200

DATI ANALITICI

ISCRIZIONI [1 / 4]

Classe di appartenenza: didascalica

Tecnica di scrittura: fotografica

Posizione: supporto primario: recto: in calce

Trascrizione: 9938- MILANO- Vergine col Bambino - Pierino da Vinci- Museo Archeologico- Anderson Roma

ISCRIZIONI [2 / 4]

Classe di appartenenza: documentaria

Tecnica di scrittura: a matita

Posizione: supporto primario: verso: in alto a destra

Trascrizione: X Sala

ISCRIZIONI [3 / 4]

Classe di appartenenza: documentaria

Tecnica di scrittura: a matita

Posizione: supporto primario: verso: in alto a destra

Trascrizione: scatola 9

ISCRIZIONI [4 / 4]

Classe di appartenenza: documentaria

Tecnica di scrittura: a matita

Posizione: supporto primario: verso: in alto a sinistra

Trascrizione: AM 377/C

Indicazioni sull'oggetto

Sul recto del supporto primario, in calce, scritta fotografica "9938- MILANO- Vergine col Bambino - Pierino da Vinci- Museo Archeologico- Anderson Roma"; sull'immagine, in basso a destra, timbro tondo a secco con la sigla "MUSEI CIVICI MILANO" solo su AM 377/E,F,G,H. Verso: Iscrizioni a grafite: "A22500", "scatola 9", "X Sala".

CONDIZIONE GIURIDICA E VINCOLI

CONDIZIONE GIURIDICA

Indicazione generica: proprietà Ente pubblico territoriale

Indicazione specifica: Comune di Milano

Indirizzo: Piazza della Scala, 2 - 20121 Milano

FONTI E DOCUMENTI DI RIFERIMENTO

DOCUMENTAZIONE FOTOGRAFICA

Codice univoco della risorsa: SC_F_SUP-3a150-0000067_IMG-0000001044

Genere: documentazione allegata

Codice identificativo: AM0377/C

Collocazione del file nell'archivio locale: AM

Nome del file originale: AM_0377_C.jpg

ACCESSO AI DATI

SPECIFICHE DI ACCESSO AI DATI

Profilo di accesso: 1

Motivazione: bene conservato presso un Ente pubblico

COMPILAZIONE

COMPILAZIONE

Anno di redazione: 2016

Ente compilatore: Civico Archivio Fotografico di Milano

Nome: Bertelli, Simone

Referente scientifico: Paoli, Silvia

Funzionario responsabile: Paoli, Silvia



SUPPORTO COLLEGATO: AFRLSUP - SUP-3a150-0000068 [4 / 8]

CODICI

Unità operativa: 3a150

Numero scheda: 68

Codice scheda: SUP-3a150-0000068

RIFERIMENTO SCHEDA IMMAGINE

Codice IDK della scheda immagine: IMM-3a130-0000624

Tipo scheda: F

Livello ricerca: I

CODICE UNIVOCO

Codice regione: 03

Ente schedatore: R03/ Civico Archivio Fotografico di Milano

Ente competente: S27

OGGETTO

OGGETTO

Definizione dell'oggetto: positivo

SOGGETTO

TITOLO

Titolo proprio: 9938- MILANO- Vergine col Bambino - Pierino da Vinci- Museo Archeologico- Anderson Roma

Specifiche titolo: didascalia stampata sul bordo inferiore dell'immagine

LOCALIZZAZIONE GEOGRAFICO-AMMINISTRATIVA

INDICAZIONE DEL CONTENITORE FISICO

Codice del contenitore fisico: 19

Categoria del contenitore fisico: architettura

LOCALIZZAZIONE GEOGRAFICO-AMMINISTRATIVA ATTUALE

Stato: Italia

Regione: Lombardia

Provincia: MI

Nome provincia: Milano

Codice ISTAT comune: 015146

Comune: Milano

COLLOCAZIONE SPECIFICA

Tipologia: castello

Denominazione: Castello Sforzesco - complesso

Indirizzo: Piazza Castello

Denominazione struttura conservativa - livello 1: Raccolte Grafiche e Fotografiche del Castello Sforzesco

Denominazione struttura conservativa - livello 2: Civico Archivio Fotografico

Tipologia struttura conservativa: archivio

UBICAZIONE

UBICAZIONE FOTO

Fondo: Allestimenti Museali Milano

Sezione: AM

Collocazione: AM 377/D

INVENTARIO

Numero di inventario generale: AM 377/D

CRONOLOGIA

CRONOLOGIA GENERICA

Secolo: XX

Frazione di secolo: inizio

CRONOLOGIA SPECIFICA

Da: 1900

Validità: ca.

A: 1907

Validità: ca.

MOTIVAZIONE CRONOLOGIA

Motivazione: Bibliografia

Specifiche: Catalogo Anderson 1907

DATI TECNICI

Indicazione di colore: BN

Materia e tecnica: gelatina ai sali d'argento/carta

MISURE

Tipo misure: supporto primario

Unità di misura: mm

Altezza: 255

Larghezza: 200

DATI ANALITICI

ISCRIZIONI [1 / 4]

Classe di appartenenza: didascalica

Tecnica di scrittura: fotografica

Posizione: supporto primario: recto: in calce

Trascrizione: 9938- MILANO- Vergine col Bambino - Pierino da Vinci- Museo Archeologico- Anderson Roma

ISCRIZIONI [2 / 4]

Classe di appartenenza: documentaria

Tecnica di scrittura: a matita

Posizione: supporto primario: verso: in alto a destra

Trascrizione: X Sala

ISCRIZIONI [3 / 4]

Classe di appartenenza: documentaria

Tecnica di scrittura: a matita

Posizione: supporto primario: verso: in alto a destra

Trascrizione: scatola 9

ISCRIZIONI [4 / 4]

Classe di appartenenza: documentaria

Tecnica di scrittura: a matita

Posizione: supporto primario: verso: in alto a sinistra

Trascrizione: AM 377/D

Indicazioni sull'oggetto

Sul recto del supporto primario, in calce, scritta fotografica "9938- MILANO- Vergine col Bambino - Pierino da Vinci- Museo Archeologico- Anderson Roma"; sull'immagine, in basso a destra, timbro tondo a secco con la sigla "MUSEI CIVICI MILANO" solo su AM 377/E,F,G,H. Verso: Iscrizioni a grafite: "A22500", "scatola 9", "X Sala".

CONDIZIONE GIURIDICA E VINCOLI

CONDIZIONE GIURIDICA

Indicazione generica: proprietà Ente pubblico territoriale

Indicazione specifica: Comune di Milano

Indirizzo: Piazza della Scala, 2 - 20121 Milano

FONTI E DOCUMENTI DI RIFERIMENTO

DOCUMENTAZIONE FOTOGRAFICA

Codice univoco della risorsa: SC_F_SUP-3a150-0000068_IMG-0000001045

Genere: documentazione allegata

Codice identificativo: AM0377/D

Collocazione del file nell'archivio locale: AM

Nome del file originale: AM_0377_D.jpg

ACCESSO AI DATI

SPECIFICHE DI ACCESSO AI DATI

Profilo di accesso: 1

Motivazione: bene conservato presso un Ente pubblico

COMPILAZIONE

COMPILAZIONE

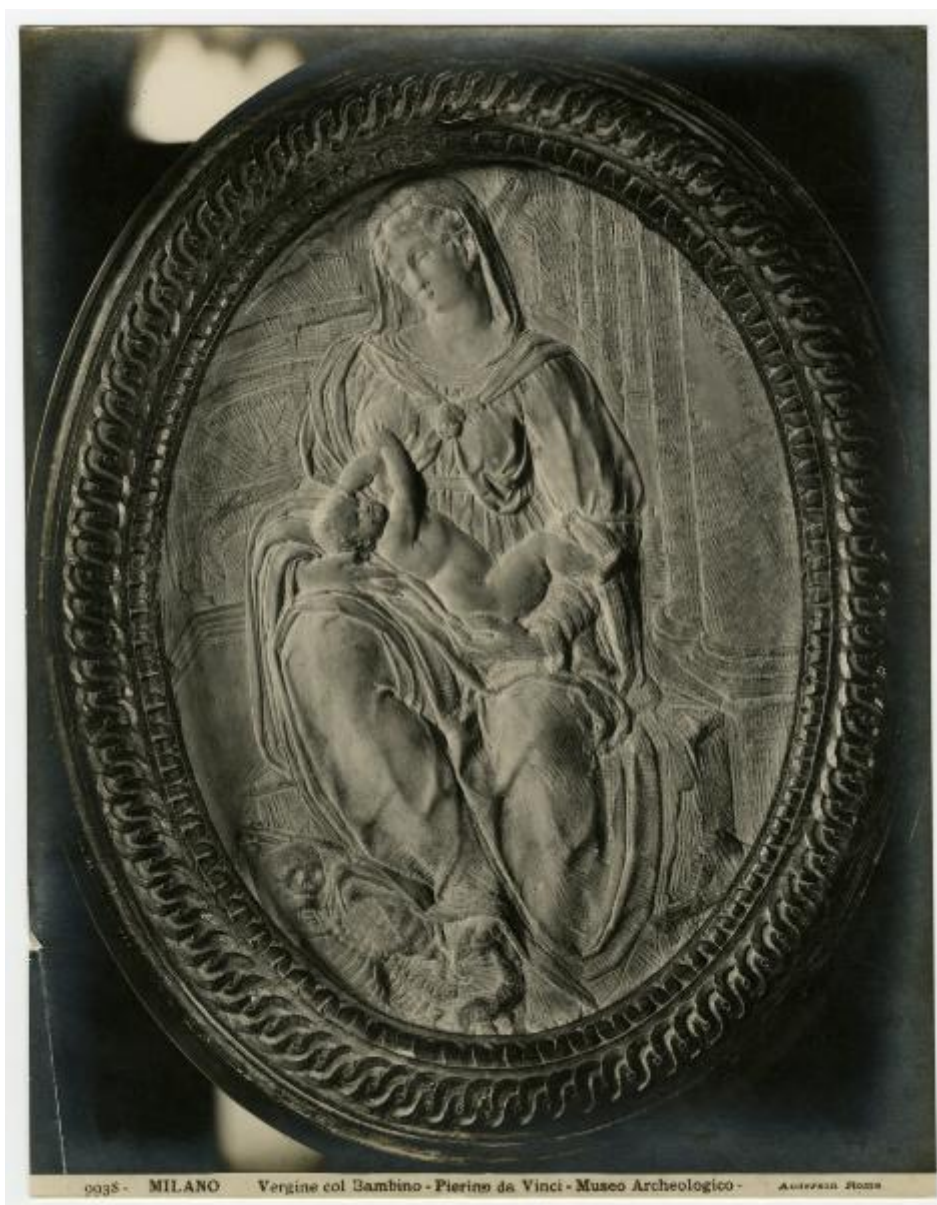
Anno di redazione: 2016

Ente compilatore: Civico Archivio Fotografico di Milano

Nome: Bertelli, Simone

Referente scientifico: Paoli, Silvia

Funzionario responsabile: Paoli, Silvia



9935 - MILANO Vergine col Bambino - Pierino da Vinci - Museo Archeologico - ANEPAN ROMA

SUPPORTO COLLEGATO: AFRLSUP - SUP-3a150-0000069 [5 / 8]

CODICI

Unità operativa: 3a150

Numero scheda: 69

Codice scheda: SUP-3a150-0000069

RIFERIMENTO SCHEDA IMMAGINE

Codice IDK della scheda immagine: IMM-3a130-0000624

Tipo scheda: F

Livello ricerca: I

CODICE UNIVOCO

Codice regione: 03

Ente schedatore: R03/ Civico Archivio Fotografico di Milano

Ente competente: S27

OGGETTO

OGGETTO

Definizione dell'oggetto: positivo

SOGGETTO

TITOLO

Titolo proprio: 9938- MILANO- Vergine col Bambino - Pierino da Vinci- Museo Archeologico- Anderson Roma

Specifiche titolo: didascalia stampata sul bordo inferiore dell'immagine

LOCALIZZAZIONE GEOGRAFICO-AMMINISTRATIVA

INDICAZIONE DEL CONTENITORE FISICO

Codice del contenitore fisico: 19

Categoria del contenitore fisico: architettura

LOCALIZZAZIONE GEOGRAFICO-AMMINISTRATIVA ATTUALE

Stato: Italia

Regione: Lombardia

Provincia: MI

Nome provincia: Milano

Codice ISTAT comune: 015146

Comune: Milano

COLLOCAZIONE SPECIFICA

Tipologia: castello

Denominazione: Castello Sforzesco - complesso

Indirizzo: Piazza Castello

Denominazione struttura conservativa - livello 1: Raccolte Grafiche e Fotografiche del Castello Sforzesco

Denominazione struttura conservativa - livello 2: Civico Archivio Fotografico

Tipologia struttura conservativa: archivio

UBICAZIONE

UBICAZIONE FOTO

Fondo: Allestimenti Museali Milano

Sezione: AM

Collocazione: AM 377/E

INVENTARIO

Numero di inventario generale: AM 377/E

CRONOLOGIA

CRONOLOGIA GENERICA

Secolo: XX

Frazione di secolo: inizio

CRONOLOGIA SPECIFICA

Da: 1907

Validità: post

MOTIVAZIONE CRONOLOGIA

Motivazione: Bibliografia

Specifiche: Catalogo Anderson 1907

DATI TECNICI

Indicazione di colore: BN

Materia e tecnica: gelatina ai sali d'argento/carta

MISURE

Tipo misure: supporto primario

Unità di misura: mm

Altezza: 255

Larghezza: 200

DATI ANALITICI

ISCRIZIONI [1 / 4]

Classe di appartenenza: didascalica

Tecnica di scrittura: fotografica

Posizione: supporto primario: recto: in calce

Trascrizione: 9938- MILANO- Vergine col Bambino - Pierino da Vinci- Museo Archeologico- Anderson Roma

ISCRIZIONI [2 / 4]

Classe di appartenenza: documentaria

Tecnica di scrittura: a matita

Posizione: supporto primario: verso: in alto a destra

Trascrizione: X Sala

ISCRIZIONI [3 / 4]

Classe di appartenenza: documentaria

Tecnica di scrittura: a matita

Posizione: supporto primario: verso: in alto a destra

Trascrizione: scatola 9

ISCRIZIONI [4 / 4]

Classe di appartenenza: documentaria

Tecnica di scrittura: a matita

Posizione: supporto primario: verso: in alto a sinistra

Trascrizione: AM 377/E

STEMMI/MARCHI/TIMBRI

Classe di appartenenza: timbro

Qualificazione: di collezione

Identificazione: Musei Civici Milano

Quantità: 1

Posizione: supporto primario: recto: in basso a destra

Descrizione

timbro circolare a secco con la scritta: "MUSEI CIVICI MILANO", al centro lo stemma comunale con lo scudo crociato

Indicazioni sull'oggetto

Sul recto del supporto primario, in calce, scritta fotografica "9938- MILANO- Vergine col Bambino - Pierino da Vinci- Museo Archeologico- Anderson Roma"; sull'immagine, in basso a destra, timbro tondo a secco con la sigla "MUSEI CIVICI MILANO" solo su AM 377/E,F,G,H. Verso: Iscrizioni a grafite: "A22500", "scatola 9", "X Sala".

CONDIZIONE GIURIDICA E VINCOLI

CONDIZIONE GIURIDICA

Indicazione generica: proprietà Ente pubblico territoriale

Indicazione specifica: Comune di Milano

Indirizzo: Piazza della Scala, 2 - 20121 Milano

FONTI E DOCUMENTI DI RIFERIMENTO

DOCUMENTAZIONE FOTOGRAFICA

Codice univoco della risorsa: SC_F_SUP-3a150-0000069_IMG-0000001046

Genere: documentazione allegata

Codice identificativo: AM0377/E

Collocazione del file nell'archivio locale: AM

Nome del file originale: AM_0377_E.jpg

ACCESSO AI DATI

SPECIFICHE DI ACCESSO AI DATI

Profilo di accesso: 1

Motivazione: bene conservato presso un Ente pubblico

COMPILAZIONE

COMPILAZIONE

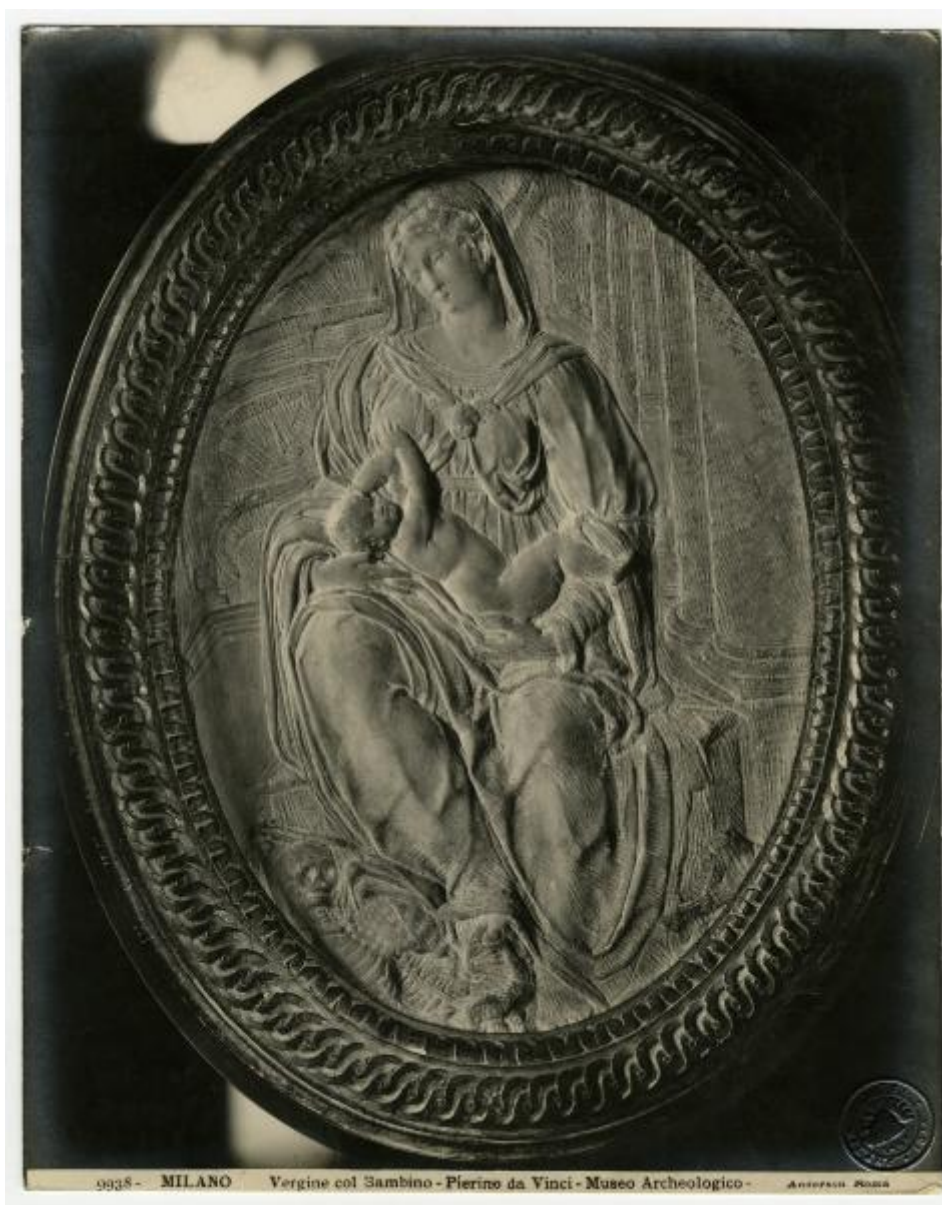
Anno di redazione: 2016

Ente compilatore: Civico Archivio Fotografico di Milano

Nome: Bertelli, Simone

Referente scientifico: Paoli, Silvia

Funzionario responsabile: Paoli, Silvia



SUPPORTO COLLEGATO: AFRLSUP - SUP-3a150-0000070 [6 / 8]

CODICI

Unità operativa: 3a150

Numero scheda: 70

Codice scheda: SUP-3a150-0000070

RIFERIMENTO SCHEDA IMMAGINE

Codice IDK della scheda immagine: IMM-3a130-0000624

Tipo scheda: F

Livello ricerca: I

CODICE UNIVOCO

Codice regione: 03

Ente schedatore: R03/ Civico Archivio Fotografico di Milano

Ente competente: S27

OGGETTO

OGGETTO

Definizione dell'oggetto: positivo

SOGGETTO

TITOLO

Titolo proprio: 9938- MILANO- Vergine col Bambino - Pierino da Vinci- Museo Archeologico- Anderson Roma

Specifiche titolo: didascalia stampata sul bordo inferiore dell'immagine

LOCALIZZAZIONE GEOGRAFICO-AMMINISTRATIVA

INDICAZIONE DEL CONTENITORE FISICO

Codice del contenitore fisico: 19

Categoria del contenitore fisico: architettura

LOCALIZZAZIONE GEOGRAFICO-AMMINISTRATIVA ATTUALE

Stato: Italia

Regione: Lombardia

Provincia: MI

Nome provincia: Milano

Codice ISTAT comune: 015146

Comune: Milano

COLLOCAZIONE SPECIFICA

Tipologia: castello

Denominazione: Castello Sforzesco - complesso

Indirizzo: Piazza Castello

Denominazione struttura conservativa - livello 1: Raccolte Grafiche e Fotografiche del Castello Sforzesco

Denominazione struttura conservativa - livello 2: Civico Archivio Fotografico

Tipologia struttura conservativa: archivio

UBICAZIONE

UBICAZIONE FOTO

Fondo: Allestimenti Museali Milano

Sezione: AM

Collocazione: AM 377/F

INVENTARIO

Numero di inventario generale: AM 377/F

CRONOLOGIA

CRONOLOGIA GENERICA

Secolo: XX

Frazione di secolo: inizio

CRONOLOGIA SPECIFICA

Da: 1907

Validità: post

MOTIVAZIONE CRONOLOGIA

Motivazione: Bibliografia

Specifiche: Catalogo Anderson 1907

DATI TECNICI

Indicazione di colore: BN

Materia e tecnica: gelatina ai sali d'argento/carta

MISURE

Tipo misure: supporto primario

Unità di misura: mm

Altezza: 255

Larghezza: 200

DATI ANALITICI

ISCRIZIONI [1 / 4]

Classe di appartenenza: didascalica

Tecnica di scrittura: fotografica

Posizione: supporto primario: recto: in calce

Trascrizione: 9938- MILANO- Vergine col Bambino - Pierino da Vinci- Museo Archeologico- Anderson Roma

ISCRIZIONI [2 / 4]

Classe di appartenenza: documentaria

Tecnica di scrittura: a matita

Posizione: supporto primario: verso: in alto a sinistra

Trascrizione: AM 377/F

ISCRIZIONI [3 / 4]

Classe di appartenenza: documentaria

Tecnica di scrittura: a matita

Posizione: supporto primario: verso: in alto a destra

Trascrizione: X Sala

ISCRIZIONI [4 / 4]

Classe di appartenenza: documentaria

Tecnica di scrittura: a matita

Posizione: supporto primario: verso: in alto a destra

Trascrizione: scatola 9

STEMMI/MARCHI/TIMBRI

Classe di appartenenza: timbro

Qualificazione: di collezione

Identificazione: Musei Civici Milano

Quantità: 1

Posizione: supporto primario: recto: in basso a destra

Descrizione

timbro circolare a secco con la scritta: "MUSEI CIVICI MILANO", al centro lo stemma comunale con lo scudo crociato

Indicazioni sull'oggetto

Sul recto del supporto primario, in calce, scritta fotografica "9938- MILANO- Vergine col Bambino - Pierino da Vinci- Museo Archeologico- Anderson Roma"; sull'immagine, in basso a destra, timbro tondo a secco con la sigla "MUSEI CIVICI MILANO" solo su AM 377/E,F,G,H. Verso: Iscrizioni a grafite: "A22500", "scatola 9", "X Sala".

CONDIZIONE GIURIDICA E VINCOLI

CONDIZIONE GIURIDICA

Indicazione generica: proprietà Ente pubblico territoriale

Indicazione specifica: Comune di Milano

Indirizzo: Piazza della Scala, 2 - 20121 Milano

FONTI E DOCUMENTI DI RIFERIMENTO

DOCUMENTAZIONE FOTOGRAFICA

Codice univoco della risorsa: SC_F_SUP-3a150-0000070_IMG-0000001047

Genere: documentazione allegata

Codice identificativo: AM0377/F

Collocazione del file nell'archivio locale: AM

Nome del file originale: AM_0377_F.jpg

ACCESSO AI DATI

SPECIFICHE DI ACCESSO AI DATI

Profilo di accesso: 1

Motivazione: bene conservato presso un Ente pubblico

COMPILAZIONE

COMPILAZIONE

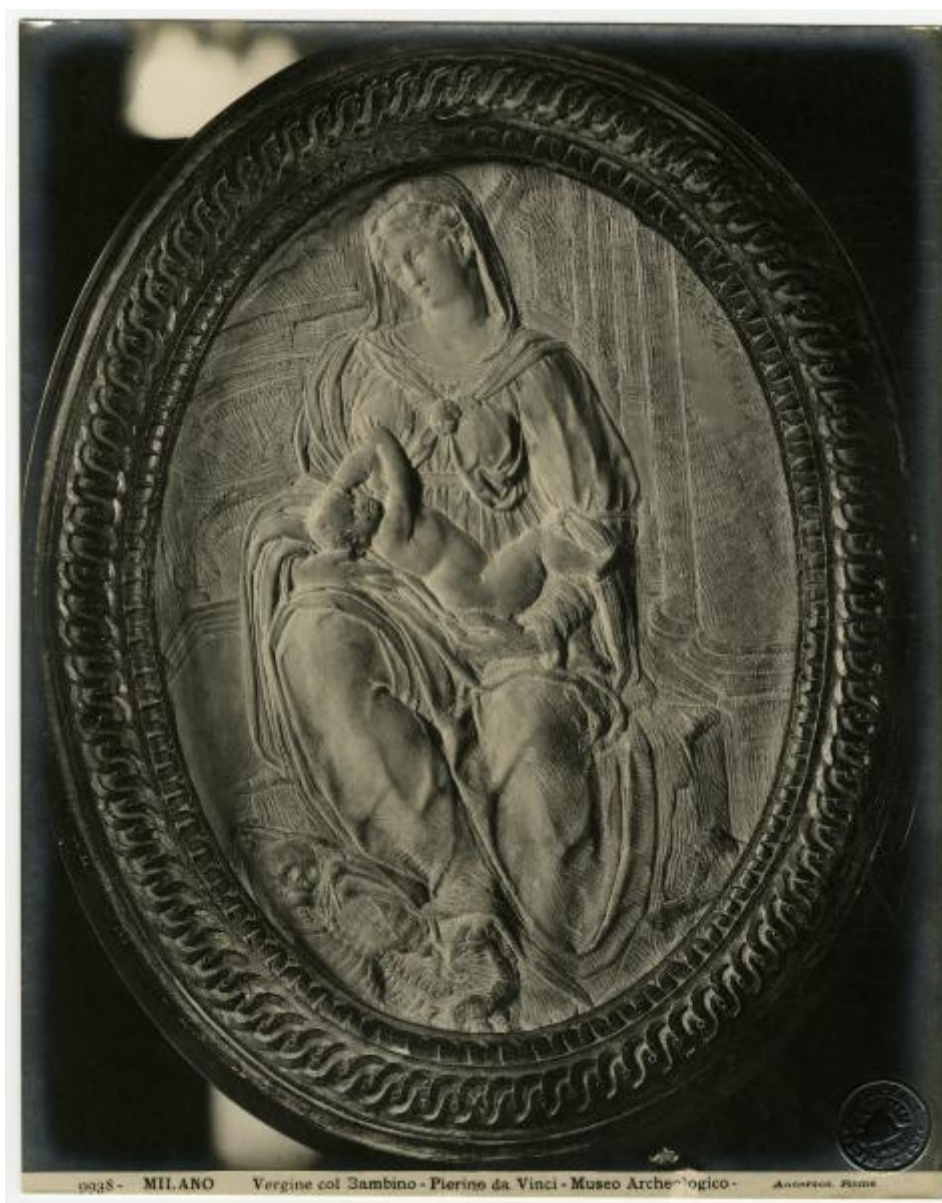
Anno di redazione: 2016

Ente compilatore: Civico Archivio Fotografico di Milano

Nome: Bertelli, Simone

Referente scientifico: Paoli, Silvia

Funzionario responsabile: Paoli, Silvia



SUPPORTO COLLEGATO: AFRLSUP - SUP-3a150-0000071 [7 / 8]

CODICI

Unità operativa: 3a150

Numero scheda: 71

Codice scheda: SUP-3a150-0000071

RIFERIMENTO SCHEDA IMMAGINE

Codice IDK della scheda immagine: IMM-3a130-0000624

Tipo scheda: F

Livello ricerca: I

CODICE UNIVOCO

Codice regione: 03

Ente schedatore: R03/ Civico Archivio Fotografico di Milano

Ente competente: S27

OGGETTO

OGGETTO

Definizione dell'oggetto: positivo

SOGGETTO

TITOLO

Titolo proprio: 9938- MILANO- Vergine col Bambino - Pierino da Vinci- Museo Archeologico- Anderson Roma

Specifiche titolo: didascalia stampata sul bordo inferiore dell'immagine

LOCALIZZAZIONE GEOGRAFICO-AMMINISTRATIVA

INDICAZIONE DEL CONTENITORE FISICO

Codice del contenitore fisico: 19

Categoria del contenitore fisico: architettura

LOCALIZZAZIONE GEOGRAFICO-AMMINISTRATIVA ATTUALE

Stato: Italia

Regione: Lombardia

Provincia: MI

Nome provincia: Milano

Codice ISTAT comune: 015146

Comune: Milano

COLLOCAZIONE SPECIFICA

Tipologia: castello

Denominazione: Castello Sforzesco - complesso

Indirizzo: Piazza Castello

Denominazione struttura conservativa - livello 1: Raccolte Grafiche e Fotografiche del Castello Sforzesco

Denominazione struttura conservativa - livello 2: Civico Archivio Fotografico

Tipologia struttura conservativa: archivio

UBICAZIONE

UBICAZIONE FOTO

Fondo: Allestimenti Museali Milano

Sezione: AM

Collocazione: AM 377/G

INVENTARIO

Numero di inventario generale: AM 377/G

CRONOLOGIA

CRONOLOGIA GENERICA

Secolo: XX

Frazione di secolo: inizio

CRONOLOGIA SPECIFICA

Da: 1907

Validità: post

MOTIVAZIONE CRONOLOGIA

Motivazione: Bibliografia

Specifiche: Catalogo Anderson 1907

DATI TECNICI

Indicazione di colore: BN

Materia e tecnica: gelatina ai sali d'argento/carta

MISURE

Tipo misure: supporto primario

Unità di misura: mm

Altezza: 255

Larghezza: 200

DATI ANALITICI

ISCRIZIONI [1 / 4]

Classe di appartenenza: didascalica

Tecnica di scrittura: fotografica

Posizione: supporto primario: recto: in calce

Trascrizione: 9938- MILANO- Vergine col Bambino - Pierino da Vinci- Museo Archeologico- Anderson Roma

ISCRIZIONI [2 / 4]

Classe di appartenenza: documentaria

Tecnica di scrittura: a matita

Posizione: supporto primario: verso: in alto a destra

Trascrizione: X Sala

ISCRIZIONI [3 / 4]

Classe di appartenenza: documentaria

Tecnica di scrittura: a matita

Posizione: supporto primario: verso: in alto a destra

Trascrizione: scatola 9

ISCRIZIONI [4 / 4]

Classe di appartenenza: documentaria

Tecnica di scrittura: a matita

Posizione: supporto primario: verso: in alto a sinistra

Trascrizione: AM 377/G

STEMMI/MARCHI/TIMBRI

Classe di appartenenza: timbro

Qualificazione: di collezione

Identificazione: Musei Civici Milano

Quantità: 1

Posizione: supporto primario: recto: in basso a destra

Descrizione

timbro circolare a secco con la scritta: "MUSEI CIVICI MILANO", al centro lo stemma comunale con lo scudo crociato

Indicazioni sull'oggetto

Sul recto del supporto primario, in calce, scritta fotografica "9938- MILANO- Vergine col Bambino - Pierino da Vinci- Museo Archeologico- Anderson Roma"; sull'immagine, in basso a destra, timbro tondo a secco con la sigla "MUSEI CIVICI MILANO" solo su AM 377/E,F,G,H. Verso: Iscrizioni a grafite: "A22500", "scatola 9", "X Sala".

CONDIZIONE GIURIDICA E VINCOLI

CONDIZIONE GIURIDICA

Indicazione generica: proprietà Ente pubblico territoriale

Indicazione specifica: Comune di Milano

Indirizzo: Piazza della Scala, 2 - 20121 Milano

FONTI E DOCUMENTI DI RIFERIMENTO

DOCUMENTAZIONE FOTOGRAFICA

Codice univoco della risorsa: SC_F_SUP-3a150-0000071_IMG-0000001048

Genere: documentazione allegata

Codice identificativo: AM0377/G

Collocazione del file nell'archivio locale: AM

Nome del file originale: AM_0377_G.jpg

ACCESSO AI DATI

SPECIFICHE DI ACCESSO AI DATI

Profilo di accesso: 1

Motivazione: bene conservato presso un Ente pubblico

COMPILAZIONE

COMPILAZIONE

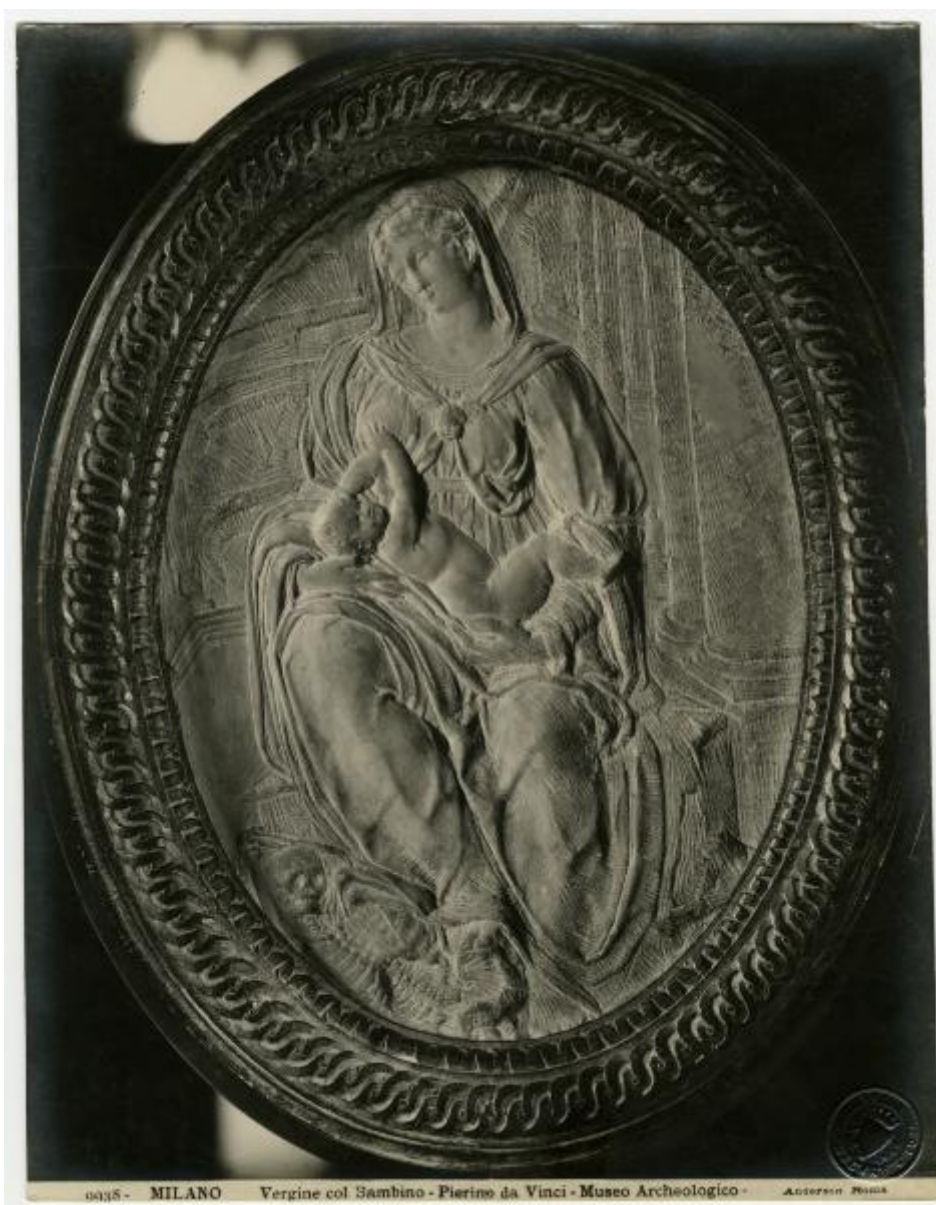
Anno di redazione: 2016

Ente compilatore: Civico Archivio Fotografico di Milano

Nome: Bertelli, Simone

Referente scientifico: Paoli, Silvia

Funzionario responsabile: Paoli, Silvia



SUPPORTO COLLEGATO: AFRLSUP - SUP-3a150-0000072 [8 / 8]

CODICI

Unità operativa: 3a150

Numero scheda: 72

Codice scheda: SUP-3a150-0000072

RIFERIMENTO SCHEDA IMMAGINE

Codice IDK della scheda immagine: IMM-3a130-0000624

Tipo scheda: F

Livello ricerca: I

CODICE UNIVOCO

Codice regione: 03

Ente schedatore: R03/ Civico Archivio Fotografico di Milano

Ente competente: S27

OGGETTO

OGGETTO

Definizione dell'oggetto: positivo

SOGGETTO

TITOLO

Titolo proprio: 9938- MILANO- Vergine col Bambino - Pierino da Vinci- Museo Archeologico- Anderson Roma

Specifiche titolo: didascalia stampata sul bordo inferiore dell'immagine

LOCALIZZAZIONE GEOGRAFICO-AMMINISTRATIVA

INDICAZIONE DEL CONTENITORE FISICO

Codice del contenitore fisico: 19

Categoria del contenitore fisico: architettura

LOCALIZZAZIONE GEOGRAFICO-AMMINISTRATIVA ATTUALE

Stato: Italia

Regione: Lombardia

Provincia: MI

Nome provincia: Milano

Codice ISTAT comune: 015146

Comune: Milano

COLLOCAZIONE SPECIFICA

Tipologia: castello

Denominazione: Castello Sforzesco - complesso

Indirizzo: Piazza Castello

Denominazione struttura conservativa - livello 1: Raccolte Grafiche e Fotografiche del Castello Sforzesco

Denominazione struttura conservativa - livello 2: Civico Archivio Fotografico

Tipologia struttura conservativa: archivio

UBICAZIONE

UBICAZIONE FOTO

Fondo: Allestimenti Museali Milano

Sezione: AM

Collocazione: AM 377/H

INVENTARIO

Numero di inventario generale: AM 377/H

CRONOLOGIA

CRONOLOGIA GENERICA

Secolo: XX

Frazione di secolo: inizio

CRONOLOGIA SPECIFICA

Da: 1907

Validità: post

MOTIVAZIONE CRONOLOGIA

Motivazione: Bibliografia

Specifiche: Catalogo Anderson 1907

DATI TECNICI

Indicazione di colore: BN

Materia e tecnica: gelatina ai sali d'argento/carta

MISURE

Tipo misure: supporto primario

Unità di misura: mm

Altezza: 255

Larghezza: 200

DATI ANALITICI

ISCRIZIONI [1 / 5]

Classe di appartenenza: didascalica

Tecnica di scrittura: fotografica

Posizione: supporto primario: recto: in calce

Trascrizione: 9938- MILANO- Vergine col Bambino - Pierino da Vinci- Museo Archeologico- Anderson Roma

ISCRIZIONI [2 / 5]

Classe di appartenenza: documentaria

Tecnica di scrittura: a matita

Posizione: supporto primario: verso: in alto a destra

Trascrizione: X Sala

ISCRIZIONI [3 / 5]

Classe di appartenenza: documentaria

Tecnica di scrittura: a matita

Posizione: supporto primario: verso: in alto a destra

Trascrizione: scatola 9

ISCRIZIONI [4 / 5]

Classe di appartenenza: documentaria

Tecnica di scrittura: a matita

Posizione: supporto primario: verso: in alto a sinistra

Trascrizione: AM 377/H

ISCRIZIONI [5 / 5]

Classe di appartenenza: documentaria

Tecnica di scrittura: a matita

Posizione: supporto primario: verso: al centro

Trascrizione: altezza cm. 11

STEMMI/MARCHI/TIMBRI

Classe di appartenenza: timbro

Qualificazione: di collezione

Identificazione: Musei Civici Milano

Quantità: 1

Posizione: supporto primario: recto: in basso a destra

Descrizione

timbro circolare a secco con la scritta: "MUSEI CIVICI MILANO", al centro lo stemma comunale con lo scudo crociato

Indicazioni sull'oggetto

Sul recto del supporto primario, in calce, scritta fotografica "9938- MILANO- Vergine col Bambino - Pierino da Vinci- Museo Archeologico- Anderson Roma"; sull'immagine, in basso a destra, timbro tondo a secco con la sigla "MUSEI CIVICI MILANO" solo su AM 377/E,F,G,H. Verso: Iscrizioni a grafite: "A22500", "scatola 9", "X Sala".

CONDIZIONE GIURIDICA E VINCOLI

CONDIZIONE GIURIDICA

Indicazione generica: proprietà Ente pubblico territoriale

Indicazione specifica: Comune di Milano

Indirizzo: Piazza della Scala, 2 - 20121 Milano

FONTI E DOCUMENTI DI RIFERIMENTO

DOCUMENTAZIONE FOTOGRAFICA

Codice univoco della risorsa: SC_F_SUP-3a150-0000072_IMG-0000001049

Genere: documentazione allegata

Codice identificativo: AM0377/H

Collocazione del file nell'archivio locale: AM

Nome del file originale: AM_0377_H.jpg

ACCESSO AI DATI

SPECIFICHE DI ACCESSO AI DATI

Profilo di accesso: 1

Motivazione: bene conservato presso un Ente pubblico

COMPILAZIONE

COMPILAZIONE

Anno di redazione: 2016

Ente compilatore: Civico Archivio Fotografico di Milano

Nome: Bertelli, Simone

Referente scientifico: Paoli, Silvia

Funzionario responsabile: Paoli, Silvia

