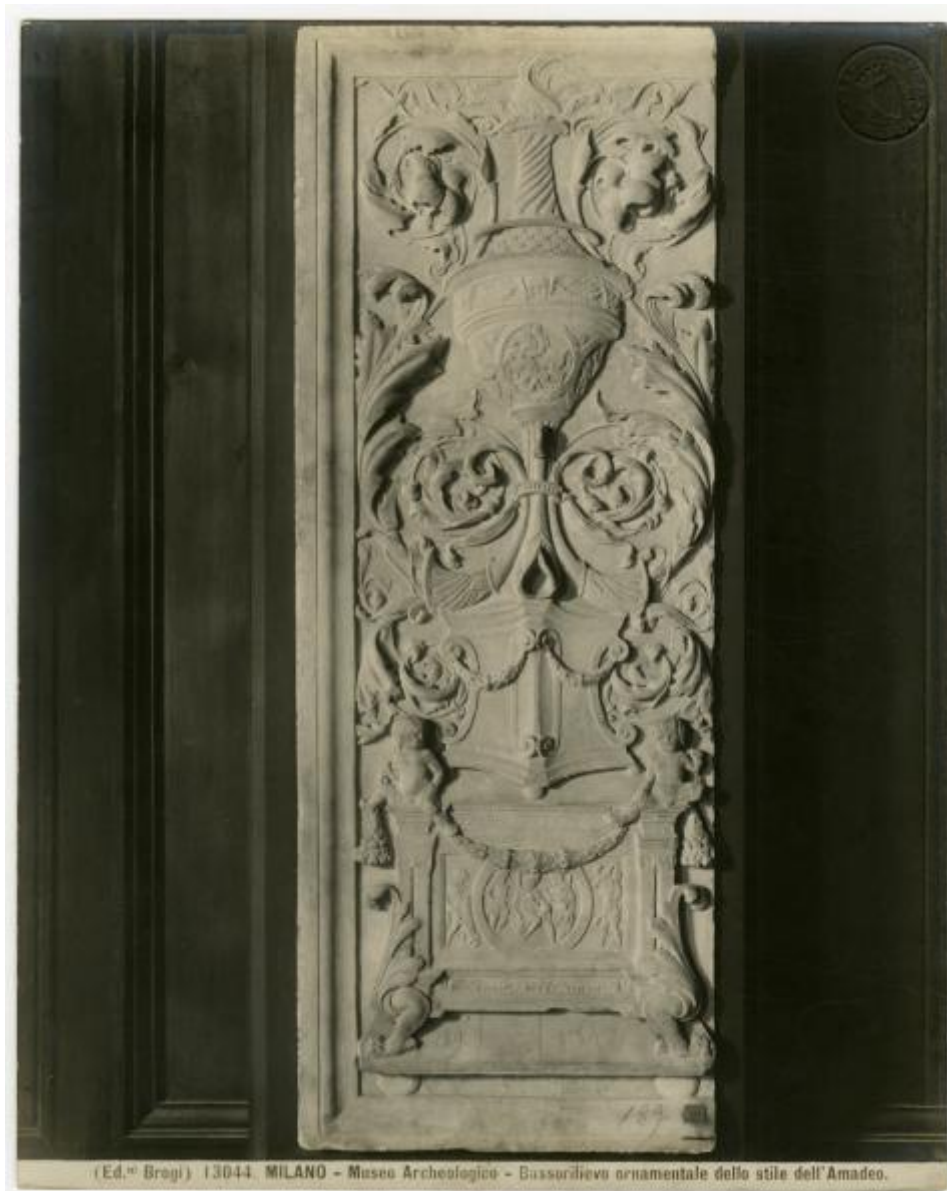


**Scultura - Piastrino con candelabra e figure (inv. 1210) -  
Scultore lombardo - Inizio del XVI sec. - Milano -  
Castello Sforzesco - Musei Civici - Museo d'Arte Antica**

**Brogi, stabilimento**



Scheda SIRBeC: <https://www.lombardiabeniculturali.it/fotografie/schede-complete/IMM-3a130-0000648/>

## CODICI

Unità operativa: 3a130

Numero scheda: 648

Codice scheda: IMM-3a130-0000648

Tipo di scheda: AFRLIMM

Identificazione

Scultura - Piastrino con candelabra e figure (inv. 1210) - Scultore lombardo - Inizio del XVI sec. - Milano - Castello Sforzesco - Musei Civici - Museo d'Arte Antica

## SOGGETTO

### CLASSIFICAZIONE [1 / 2]

Altra classificazione: foto d'arte

Tipo classificazione: Classificazione per genere fotografico Archivi dell'Immagine - Regione Lombardia

### CLASSIFICAZIONE [2 / 2]

Altra classificazione: foto di oggetti

Tipo classificazione: Classificazione per genere fotografico Archivi dell'Immagine - Regione Lombardia

## THESAURUS

Descrittore: arte

Tipo thesaurus: Thesaurus AESS, Archivi dell'Immagine - Regione Lombardia

## LUOGO E DATA DELLA RIPRESA

### LOCALIZZAZIONE

Stato: Italia

Regione: Lombardia

Provincia: MI

Comune: Milano

Occasione: Catalogo Brogi 1926

Data: 1903-1926

### DATAZIONE GENERICA

Secolo: XX

Frazione di secolo: primo quarto

#### **DATAZIONE SPECIFICA**

Da: 1903

Validità: post

A: 1926

Validità: ante

### **DEFINIZIONE CULTURALE**

#### **AUTORE DELLA FOTOGRAFIA**

Nome di persona o ente: Brogi, stabilimento

Tipo intestazione: E

Dati anagrafici/estremi cronologici: 1860 ca.-1966

Riferimento all'intervento: fotografo principale

Codice scheda autore: AUF-3a010-0000001

Indicazione del nome e dell'indirizzo: Edizioni Brogi

Motivazione dell'attribuzione: iscrizione

Specifiche sull'attribuzione: scritta fotografica

### **COMPILAZIONE**

#### **COMPILAZIONE**

Anno di redazione: 2016

Ente compilatore: Civico Archivio Fotografico di Milano

Nome: Bertelli, Simone

Referente scientifico: Paoli, Silvia

Funzionario responsabile: Paoli, Silvia

## SUPPORTO COLLEGATO: AFRLSUP - SUP-3a130-0000648 [1 / 3]

### CODICI

Unità operativa: 3a130

Numero scheda: 648

Codice scheda: SUP-3a130-0000648

### RIFERIMENTO SCHEDA IMMAGINE

Codice IDK della scheda immagine: IMM-3a130-0000648

Tipo scheda: F

Livello ricerca: I

### CODICE UNIVOCO

Codice regione: 03

Ente schedatore: R03/ Civico Archivio Fotografico di Milano

Ente competente: S27

### OGGETTO

#### OGGETTO

Definizione dell'oggetto: positivo

### SOGGETTO

#### TITOLO

Titolo proprio: (Ed. ni Brogi) 13044. MILANO - Museo Archeologico - Bassorilievo ornamentale dello stile dell'Amadeo

Specifiche titolo: dell'editore, stampato sul recto del supporto primario

### LOCALIZZAZIONE GEOGRAFICO-AMMINISTRATIVA

#### INDICAZIONE DEL CONTENITORE FISICO

Codice del contenitore fisico: 19

Categoria del contenitore fisico: architettura

#### LOCALIZZAZIONE GEOGRAFICO-AMMINISTRATIVA ATTUALE

Stato: Italia

Regione: Lombardia

Provincia: MI

Nome provincia: Milano

Codice ISTAT comune: 015146

Comune: Milano

### **COLLOCAZIONE SPECIFICA**

Tipologia: castello

Denominazione: Castello Sforzesco - complesso

Indirizzo: Piazza Castello

Denominazione struttura conservativa - livello 1: Raccolte Grafiche e Fotografiche del Castello Sforzesco

Denominazione struttura conservativa - livello 2: Civico Archivio Fotografico

Tipologia struttura conservativa: archivio

## **UBICAZIONE**

### **UBICAZIONE FOTO**

Fondo: Allestimenti Museali Milano

Sezione: AM

Collocazione: AM 391/A

### **INVENTARIO**

Numero di inventario generale: AM 391/A

## **CRONOLOGIA**

### **CRONOLOGIA GENERICA**

Secolo: XX

Frazione di secolo: primo quarto

### **CRONOLOGIA SPECIFICA**

Da: 1903

Validità: post

A: 1926

Validità: ca.

## MOTIVAZIONE CRONOLOGIA

Motivazione: analisi storica

Specifiche: Catalogo Brogi 1926

## DATI TECNICI

Indicazione di colore: BN

Materia e tecnica: gelatina ai sali d'argento/carta

## MISURE

Tipo misure: supporto primario

Unità di misura: mm

Altezza: 250

Larghezza: 193

## DATI ANALITICI

### ISCRIZIONI [1 / 3]

Classe di appartenenza: documentaria

Tecnica di scrittura: a matita

Posizione: supporto primario: verso: in alto a destra

Trascrizione: AM 391/A

### ISCRIZIONI [2 / 3]

Classe di appartenenza: documentaria

Tecnica di scrittura: a matita

Posizione: supporto primario: verso: in alto a destra

Trascrizione: IX Sala/ Scatola 9

### ISCRIZIONI [3 / 3]

Classe di appartenenza: didascalica

Tecnica di scrittura: fotografica

Posizione: supporto primario: recto: in calce

Trascrizione: (Ed. ni Brogi) 13044. MILANO - Museo Archeologico - Bassorilievo ornamentale dello stile dell'Amadeo

## STEMMI/MARCHI/TIMBRI

Classe di appartenenza: timbro

Qualificazione: di collezione

Identificazione: Musei Civici Milano

Quantità: 1

Posizione: supporto primario: recto: in alto a destra

Descrizione

timbro circolare a secco con la scritta: "MUSEI CIVICI MILANO", al centro lo stemma comunale con lo scudo crociato

Indicazioni sull'oggetto

Sul recto del supporto primario, scritta fotografica "(Ed. ni Brogi) 13044. MILANO - Museo Archeologico - Bassorilievo ornamentale dello stile dell'Amadeo. In alto a destra timbro a secco "MUSEI CIVICI MILANO". Verso, iscrizioni a grafite: "IX Sala/ Scatola 9".

## CONDIZIONE GIURIDICA E VINCOLI

### CONDIZIONE GIURIDICA

Indicazione generica: proprietà Ente pubblico territoriale

Indicazione specifica: Comune di Milano

Indirizzo: Piazza della Scala, 2 - 20121 Milano

## FONTI E DOCUMENTI DI RIFERIMENTO

### DOCUMENTAZIONE FOTOGRAFICA

Codice univoco della risorsa: SC\_F\_SUP-3a130-0000648\_IMG-0000000690

Genere: documentazione allegata

Codice identificativo: AM0391/A

Collocazione del file nell'archivio locale: AM

Nome del file originale: AM\_0391\_A.jpg

## ACCESSO AI DATI

### SPECIFICHE DI ACCESSO AI DATI

Profilo di accesso: 1

Motivazione: bene conservato presso un Ente pubblico

## COMPILAZIONE



**COMPILAZIONE**

Anno di redazione: 2016

Ente compilatore: Civico Archivio Fotografico di Milano

Nome: Bertelli, Simone

Referente scientifico: Paoli, Silvia

Funzionario responsabile: Paoli, Silvia



**SUPPORTO COLLEGATO: AFRLSUP - SUP-3a150-0000094 [2 / 3]**

**CODICI**

Unità operativa: 3a150

Numero scheda: 94

Codice scheda: SUP-3a150-0000094

**RIFERIMENTO SCHEDA IMMAGINE**

Codice IDK della scheda immagine: IMM-3a130-0000648

Tipo scheda: F

Livello ricerca: I

**CODICE UNIVOCO**

Codice regione: 03

Ente schedatore: R03/ Civico Archivio Fotografico di Milano

Ente competente: S27

**OGGETTO**

**OGGETTO**

Definizione dell'oggetto: positivo

**SOGGETTO**

**TITOLO**

Titolo proprio: (Ed. ni Brogi) 13044. MILANO - Museo Archeologico - Bassorilievo ornamentale dello stile dell'Amadeo

Specifiche titolo: dell'editore, stampato sul recto del supporto primario

**LOCALIZZAZIONE GEOGRAFICO-AMMINISTRATIVA**

**INDICAZIONE DEL CONTENITORE FISICO**

Codice del contenitore fisico: 19

Categoria del contenitore fisico: architettura

**LOCALIZZAZIONE GEOGRAFICO-AMMINISTRATIVA ATTUALE**

Stato: Italia

Regione: Lombardia

Provincia: MI

Nome provincia: Milano

Codice ISTAT comune: 015146

Comune: Milano

### **COLLOCAZIONE SPECIFICA**

Tipologia: castello

Denominazione: Castello Sforzesco - complesso

Indirizzo: Piazza Castello

Denominazione struttura conservativa - livello 1: Raccolte Grafiche e Fotografiche del Castello Sforzesco

Denominazione struttura conservativa - livello 2: Civico Archivio Fotografico

Tipologia struttura conservativa: archivio

## **UBICAZIONE**

### **UBICAZIONE FOTO**

Fondo: Allestimenti Museali Milano

Sezione: AM

Collocazione: AM 391/B

### **INVENTARIO**

Numero di inventario generale: AM 391/B

## **CRONOLOGIA**

### **CRONOLOGIA GENERICA**

Secolo: XX

Frazione di secolo: primo quarto

### **CRONOLOGIA SPECIFICA**

Da: 1903

Validità: post

A: 1926

Validità: ca.

## MOTIVAZIONE CRONOLOGIA

Motivazione: analisi storica

Specifiche: Catalogo Brogi 1926

## DATI TECNICI

Indicazione di colore: BN

Materia e tecnica: gelatina ai sali d'argento/carta

## MISURE

Tipo misure: supporto primario

Unità di misura: mm

Altezza: 250

Larghezza: 193

## DATI ANALITICI

### ISCRIZIONI [1 / 2]

Classe di appartenenza: documentaria

Tecnica di scrittura: a matita

Posizione: supporto primario: verso: in alto a destra

Trascrizione: AM 391/B

### ISCRIZIONI [2 / 2]

Classe di appartenenza: documentaria

Tecnica di scrittura: a matita

Posizione: supporto primario: verso: in alto a destra

Trascrizione: IX Sala/ Scatola 9

## STEMMI/MARCHI/TIMBRI

Classe di appartenenza: timbro

Qualificazione: di collezione

Identificazione: Musei Civici Milano

Quantità: 1

Posizione: supporto primario: recto: in alto a destra

#### Descrizione

timbro circolare a secco con la scritta: "MUSEI CIVICI MILANO", al centro lo stemma comunale con lo scudo crociato

#### Indicazioni sull'oggetto

Sul recto del supporto primario, scritta fotografica "(Ed. ni Brogi) 13044. MILANO - Museo Archeologico - Bassorilievo ornamentale dello stile dell'Amadeo. In alto a destra timbro a secco "MUSEI CIVICI MILANO". Verso, iscrizioni a grafite: "IX Sala/ Scatola 9".

## CONDIZIONE GIURIDICA E VINCOLI

### CONDIZIONE GIURIDICA

Indicazione generica: proprietà Ente pubblico territoriale

Indicazione specifica: Comune di Milano

Indirizzo: Piazza della Scala, 2 - 20121 Milano

## FONTI E DOCUMENTI DI RIFERIMENTO

### DOCUMENTAZIONE FOTOGRAFICA

Codice univoco della risorsa: SC\_F\_SUP-3a150-0000094\_IMG-0000001074

Genere: documentazione allegata

Codice identificativo: AM0391/B

Collocazione del file nell'archivio locale: AM

Nome del file originale: AM\_0391\_B.jpg

## ACCESSO AI DATI

### SPECIFICHE DI ACCESSO AI DATI

Profilo di accesso: 1

Motivazione: bene conservato presso un Ente pubblico

## COMPILAZIONE

### COMPILAZIONE

Anno di redazione: 2016

Ente compilatore: Civico Archivio Fotografico di Milano

Nome: Bertelli, Simone

Referente scientifico: Paoli, Silvia

Funzionario responsabile: Paoli, Silvia





## SUPPORTO COLLEGATO: AFRLSUP - SUP-3a150-0000095 [3 / 3]

### CODICI

Unità operativa: 3a150

Numero scheda: 95

Codice scheda: SUP-3a150-0000095

### RIFERIMENTO SCHEDA IMMAGINE

Codice IDK della scheda immagine: IMM-3a130-0000648

Tipo scheda: F

Livello ricerca: I

### CODICE UNIVOCO

Codice regione: 03

Ente schedatore: R03/ Civico Archivio Fotografico di Milano

Ente competente: S27

### OGGETTO

#### OGGETTO

Definizione dell'oggetto: positivo

### SOGGETTO

#### TITOLO

Titolo proprio: (Ed. ni Brogi) 13044. MILANO - Museo Archeologico - Bassorilievo ornamentale dello stile dell'Amadeo

Specifiche titolo: dell'editore, stampato sul recto del supporto primario

### LOCALIZZAZIONE GEOGRAFICO-AMMINISTRATIVA

#### INDICAZIONE DEL CONTENITORE FISICO

Codice del contenitore fisico: 19

Categoria del contenitore fisico: architettura

#### LOCALIZZAZIONE GEOGRAFICO-AMMINISTRATIVA ATTUALE

Stato: Italia

Regione: Lombardia

Provincia: MI

Nome provincia: Milano

Codice ISTAT comune: 015146

Comune: Milano

### **COLLOCAZIONE SPECIFICA**

Tipologia: castello

Denominazione: Castello Sforzesco - complesso

Indirizzo: Piazza Castello

Denominazione struttura conservativa - livello 1: Raccolte Grafiche e Fotografiche del Castello Sforzesco

Denominazione struttura conservativa - livello 2: Civico Archivio Fotografico

Tipologia struttura conservativa: archivio

## **UBICAZIONE**

### **UBICAZIONE FOTO**

Fondo: Allestimenti Museali Milano

Sezione: AM

Collocazione: AM 391/C

### **INVENTARIO**

Numero di inventario generale: AM 391/C

## **CRONOLOGIA**

### **CRONOLOGIA GENERICA**

Secolo: XX

Frazione di secolo: primo quarto

### **CRONOLOGIA SPECIFICA**

Da: 1903

Validità: post

A: 1926

Validità: ca.

## MOTIVAZIONE CRONOLOGIA

Motivazione: analisi storica

Specifiche: Catalogo Brogi 1926

## DATI TECNICI

Indicazione di colore: BN

Materia e tecnica: gelatina ai sali d'argento/carta

## MISURE

Tipo misure: supporto primario

Unità di misura: mm

Altezza: 250

Larghezza: 193

## DATI ANALITICI

### ISCRIZIONI [1 / 2]

Classe di appartenenza: documentaria

Tecnica di scrittura: a matita

Posizione: supporto primario: verso: in alto a destra

Trascrizione: AM 391/C

### ISCRIZIONI [2 / 2]

Classe di appartenenza: documentaria

Tecnica di scrittura: a matita

Posizione: supporto primario: verso: in alto a destra

Trascrizione: IX Sala/ Scatola 9

## STEMMI/MARCHI/TIMBRI

Classe di appartenenza: timbro

Qualificazione: di collezione

Identificazione: Musei Civici Milano

Quantità: 1

Posizione: supporto primario: recto: in alto a destra

#### Descrizione

timbro circolare a secco con la scritta: "MUSEI CIVICI MILANO", al centro lo stemma comunale con lo scudo crociato

#### Indicazioni sull'oggetto

Sul recto del supporto primario, scritta fotografica "(Ed. ni Brogi) 13044. MILANO - Museo Archeologico - Bassorilievo ornamentale dello stile dell'Amadeo. In alto a destra timbro a secco "MUSEI CIVICI MILANO". Verso, iscrizioni a grafite: "IX Sala/ Scatola 9".

## CONDIZIONE GIURIDICA E VINCOLI

### CONDIZIONE GIURIDICA

Indicazione generica: proprietà Ente pubblico territoriale

Indicazione specifica: Comune di Milano

Indirizzo: Piazza della Scala, 2 - 20121 Milano

## FONTI E DOCUMENTI DI RIFERIMENTO

### DOCUMENTAZIONE FOTOGRAFICA

Codice univoco della risorsa: SC\_F\_SUP-3a150-0000095\_IMG-0000001075

Genere: documentazione allegata

Codice identificativo: AM0391/C

Collocazione del file nell'archivio locale: AM

Nome del file originale: AM\_0391\_C.jpg

## ACCESSO AI DATI

### SPECIFICHE DI ACCESSO AI DATI

Profilo di accesso: 1

Motivazione: bene conservato presso un Ente pubblico

## COMPILAZIONE

### COMPILAZIONE

Anno di redazione: 2016

Ente compilatore: Civico Archivio Fotografico di Milano

Nome: Bertelli, Simone

Referente scientifico: Paoli, Silvia

Funzionario responsabile: Paoli, Silvia

