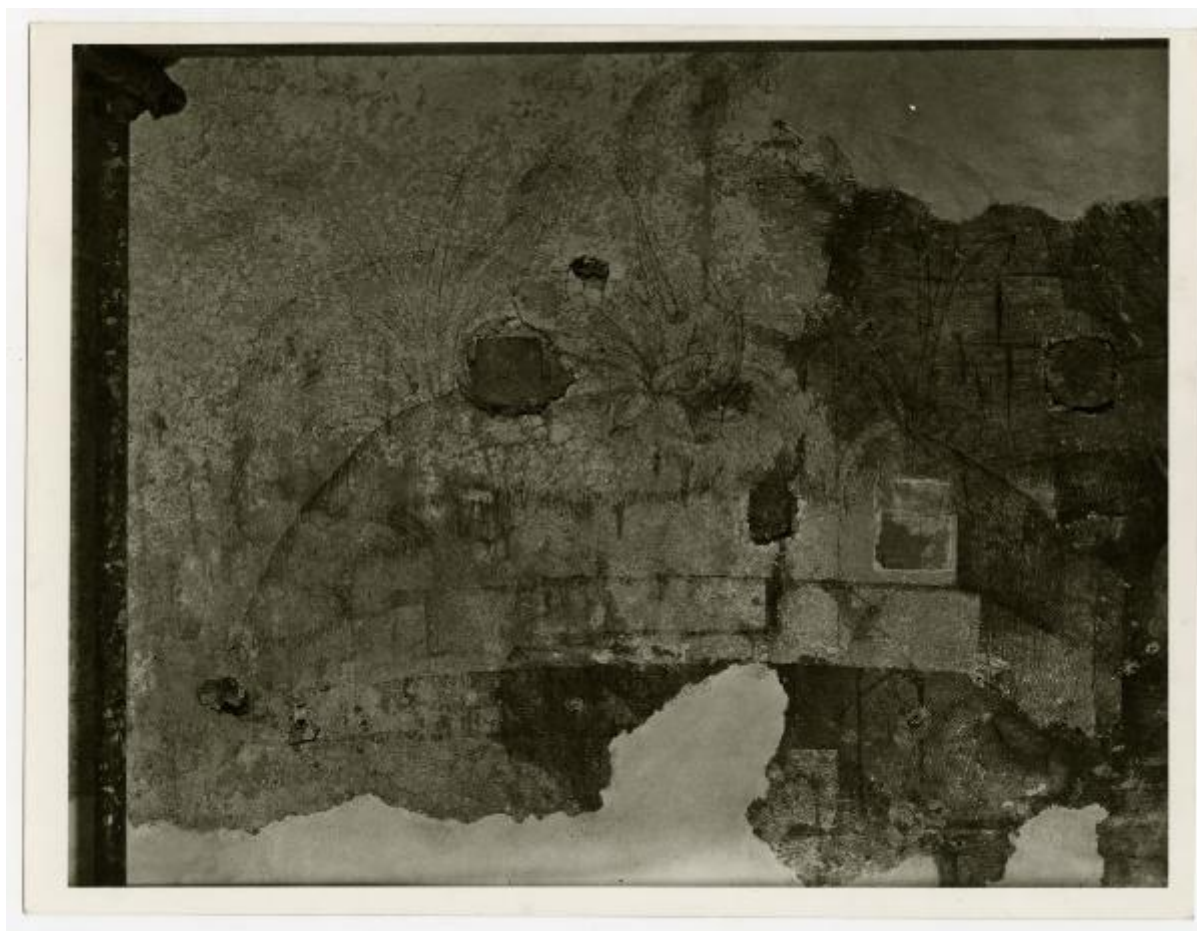


**Milano - Castello Sforzesco - Musei Civici - Restauro  
BBPR (prima fase 1953-1956) - Museo d'Arte Antica -  
Sala 8 o Sala delle Asse - Lavori di pulitura della volta a  
cura di Ottemi della Rotta**

**Perotti, Mario**



Link risorsa: <https://www.lombardiabeniculturali.it/fotografie/schede/IMM-3a130-0000695/>

Scheda SIRBeC: <https://www.lombardiabeniculturali.it/fotografie/schede-complete/IMM-3a130-0000695/>

## CODICI

Unità operativa: 3a130

Numero scheda: 695

Codice scheda: IMM-3a130-0000695

Tipo di scheda: AFRLIMM

## SOGGETTO

### SOGGETTO

Indicazioni sul soggetto

Sala delle Asse durante il restauro curato da Ottemi della Rotta. Particolare del disegno monocromo Leonardesco. L'opera è stata rinvenuta rimuovendo i bancali lignei del Beltrami sulle due pareti contigue dell'angolo nord.

Identificazione

Milano - Castello Sforzesco - Musei Civici - Restauro BBPR (prima fase 1953-1956) - Museo d'Arte Antica - Sala 8 o Sala delle Asse - Lavori di pulitura della volta a cura di Ottemi della Rotta

### CLASSIFICAZIONE [1 / 2]

Altra classificazione: foto d'arte

Tipo classificazione: Classificazione per genere fotografico Archivi dell'Immagine - Regione Lombardia

### CLASSIFICAZIONE [2 / 2]

Tipo classificazione: Classificazione per genere fotografico Archivi dell'Immagine - Regione Lombardia

### THESAURUS [1 / 2]

Descrittore: cantiere

Tipo thesaurus: Thesaurus AESS, Archivi dell'Immagine - Regione Lombardia

### THESAURUS [2 / 2]

Descrittore:

Tipo thesaurus: Thesaurus AESS, Archivi dell'Immagine - Regione Lombardia

## LUOGO E DATA DELLA RIPRESA

### LOCALIZZAZIONE

Stato: Italia

Regione: Lombardia

Provincia: MI

Comune: Milano

Occasione: Documentazione restauro Ottemi della Rotta

Data: 1956/05/07-1956/05/12

#### **DATAZIONE GENERICA**

Secolo: XX

Frazione di secolo: terzo quarto

#### **DATAZIONE SPECIFICA**

Da: 1956/05/07

A: 1956/05/12

### **DEFINIZIONE CULTURALE**

#### **AUTORE DELLA FOTOGRAFIA**

Nome di persona o ente: Perotti, Mario

Tipo intestazione: P

Dati anagrafici/estremi cronologici: 1909/ 1999

Riferimento all'intervento: fotografo principale

Codice scheda autore: AUF-3a010-0000358

Indicazione del nome e dell'indirizzo

MARIO PEROTTI / RIPRODUZIONI QUADRI E SCULTURE / GALLERIA VITT. EMAN. ang. PIAZZA SCALA / MILANO

Motivazione dell'attribuzione: timbro

### **COMPILAZIONE**

#### **COMPILAZIONE**

Anno di redazione: 2016

Ente compilatore: Civico Archivio Fotografico di Milano

Nome: Bertelli, Simone

Referente scientifico: Paoli, Silvia

Funzionario responsabile: Paoli, Silvia

## SUPPORTO COLLEGATO: AFRLSUP - SUP-3a130-0000695 [1 / 1]

### CODICI

Unità operativa: 3a130

Numero scheda: 695

Codice scheda: SUP-3a130-0000695

### RIFERIMENTO SCHEDA IMMAGINE

Codice IDK della scheda immagine: IMM-3a130-0000695

Tipo scheda: F

Livello ricerca: I

### CODICE UNIVOCO

Codice regione: 03

Ente schedatore: R03/ Civico Archivio Fotografico di Milano

Ente competente: S27

### OGGETTO

#### OGGETTO

Definizione dell'oggetto: positivo

### SOGGETTO

#### TITOLO

Titolo proprio: Milano - Museo d'Arte Antica/ Sala delle armi/ affreschi alle pareti

Specifiche titolo: manoscritto a matita sul verso della fotografia

### LOCALIZZAZIONE GEOGRAFICO-AMMINISTRATIVA

#### INDICAZIONE DEL CONTENITORE FISICO

Codice del contenitore fisico: 19

Categoria del contenitore fisico: architettura

#### LOCALIZZAZIONE GEOGRAFICO-AMMINISTRATIVA ATTUALE

Stato: Italia

Regione: Lombardia

Provincia: MI

Nome provincia: Milano

Codice ISTAT comune: 015146

Comune: Milano

### **COLLOCAZIONE SPECIFICA**

Tipologia: castello

Denominazione: Castello Sforzesco - complesso

Indirizzo: Piazza Castello

Denominazione struttura conservativa - livello 1: Raccolte Grafiche e Fotografiche del Castello Sforzesco

Denominazione struttura conservativa - livello 2: Civico Archivio Fotografico

Tipologia struttura conservativa: archivio

Altra denominazione [1 / 11]: Castello di Porta Giovia

Altra denominazione [2 / 11]: Castello di Porta Giovia

Altra denominazione [3 / 11]: Castello di Porta Giovia

Altra denominazione [4 / 11]: Castello di Porta Giovia

Altra denominazione [5 / 11]: Castello di Porta Giovia

Altra denominazione [6 / 11]: Castello di Porta Giovia

Altra denominazione [7 / 11]: Castello di Porta Giovia

Altra denominazione [8 / 11]: Castello di Porta Giovia

Altra denominazione [9 / 11]: Castello di Porta Giovia

Altra denominazione [10 / 11]: Castello di Porta Giovia

Altra denominazione [11 / 11]: Castello di Porta Giovia

## **UBICAZIONE**

### **UBICAZIONE FOTO**

Fondo: Allestimenti Museali Milano

Sezione: AM

Collocazione: AM 438

### **INVENTARIO**

Numero di inventario generale: AM 438

## CRONOLOGIA

### CRONOLOGIA GENERICA

Secolo: XX

Frazione di secolo: terzo quarto

### CRONOLOGIA SPECIFICA

Da: 1956/05/12

Validità: post

A: 1956

Validità: ca.

### MOTIVAZIONE CRONOLOGIA

Motivazione: documentazione

Specifiche: taccuino Perotti

## DATI TECNICI

Indicazione di colore: BN

Materia e tecnica: gelatina ai sali d'argento/carta

### MISURE

Tipo misure: supporto primario

Unità di misura: mm

Altezza: 180

Larghezza: 240

## DATI ANALITICI

### ISCRIZIONI [1 / 2]

Classe di appartenenza: documentaria

Tecnica di scrittura: a matita

Posizione: supporto primario: verso: in alto a destra

Trascrizione: AM 438

## ISCRIZIONI [2 / 2]

Classe di appartenenza: didascalica

Tecnica di scrittura: a matita

Posizione: supporto primario: verso: in alto a sinistra

Trascrizione: Milano - Museo d'Arte Antica/ Sala delle armi/ affreschi alle pareti

## STEMMI/MARCHI/TIMBRI

Classe di appartenenza: timbro

Qualificazione: dell'autore

Identificazione: Mario Perotti

Quantità: 1

Posizione: supporto primario: verso: in basso a destra

Descrizione

timbro a inchiostro blu con la scritta: N° 5250X/ Mario Perotti/ FOTOGRAFIE di QUADRI e SCULTURE/ Galleria Vitt. Eman. (ang. Piazza Scala)/ MILANO - Tel. 870.563

Codice scheda autore: AUF-3a010-0000358

Sigle per citazione: 00000358

Indicazioni sull'oggetto

Al verso della stampa timbro del fotografo: "n°5250x/ Mario Perotti/ RIPRODUZIONI QUADRI E SCULTURE/ GALLERIA VITT. EMAN. ang. PIAZZA SCALA/ MILANO - Telefono N. 870.563". Iscrizioni a grafite "Milano- Museo d'Arte Antica/Sala delle Armi/Affreschi alle pareti".

## CONDIZIONE GIURIDICA E VINCOLI

### CONDIZIONE GIURIDICA

Indicazione generica: proprietà Ente pubblico territoriale

Indicazione specifica: Comune di Milano

Indirizzo: Piazza della Scala, 2 - 20121 Milano

## FONTI E DOCUMENTI DI RIFERIMENTO

### DOCUMENTAZIONE FOTOGRAFICA

Codice univoco della risorsa: SC\_F\_SUP-3a130-0000695\_IMG-0000000737

Genere: documentazione allegata

Codice identificativo: AM0438

Collocazione del file nell'archivio locale: AM

Nome del file originale: AM\_0438.jpg

## ACCESSO AI DATI

### SPECIFICHE DI ACCESSO AI DATI

Profilo di accesso: 1

Motivazione: scheda contenente dati liberamente accessibili

## COMPILAZIONE

### COMPILAZIONE

Anno di redazione: 2016

Ente compilatore: Civico Archivio Fotografico di Milano

Nome: Bertelli, Simone

Referente scientifico: Paoli, Silvia

Funzionario responsabile: Paoli, Silvia



