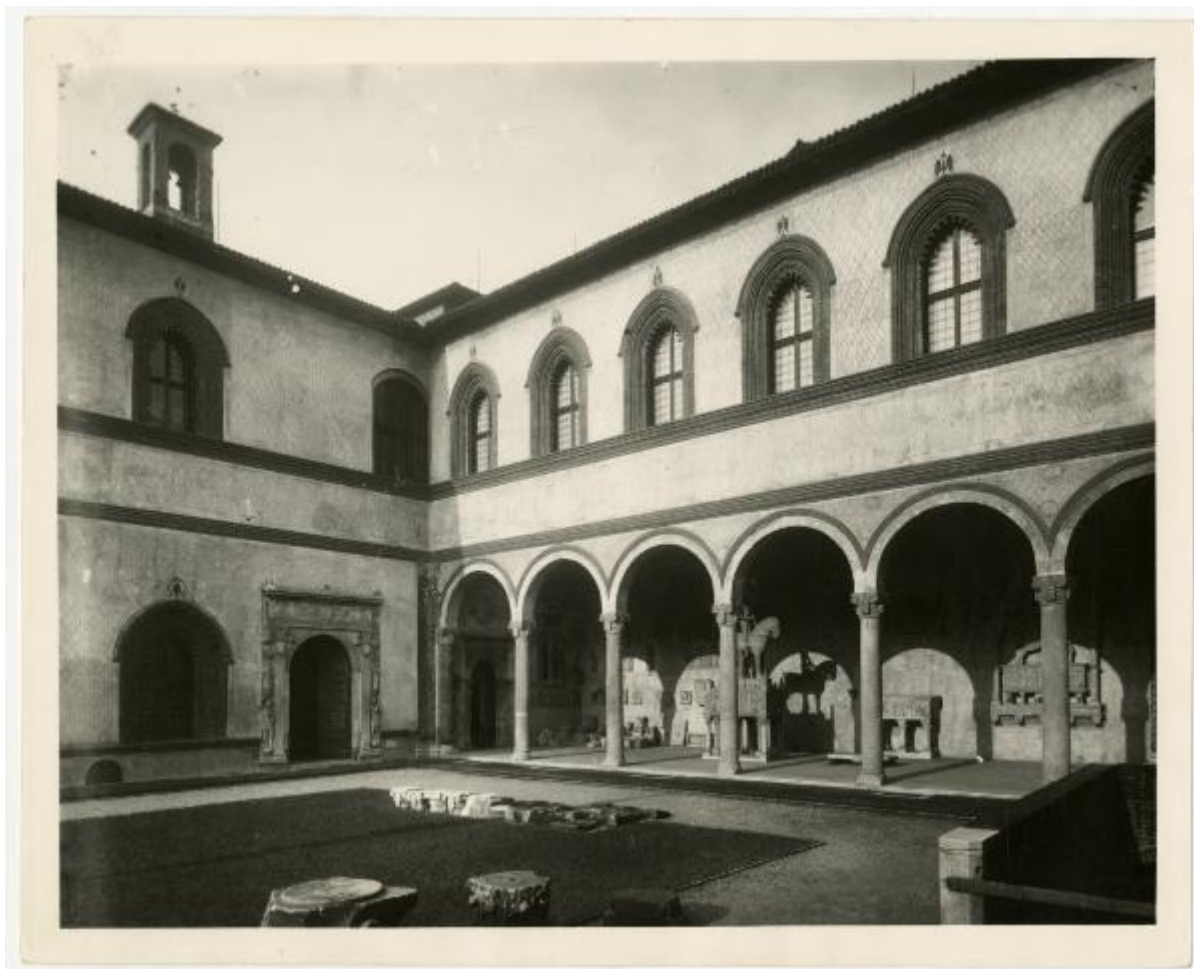


Milano - Castello Sforzesco - Corte Ducale - Portico dell'elefante con frammenti archeologici e Arca di Bernabò Visconti, portale del Banco Mediceo, Portale di Casa Arcimboldi, Monumento funebre detto "di Regina della Scala", Tomba di Franchino Rusca

Non identificato



Link risorsa: <https://www.lombardiabeniculturali.it/fotografie/schede/IMM-3a130-0000711/>

Scheda SIRBeC: <https://www.lombardiabeniculturali.it/fotografie/schede-complete/IMM-3a130-0000711/>

CODICI

Unità operativa: 3a130

Numero scheda: 711

Codice scheda: IMM-3a130-0000711

Tipo di scheda: AFRLIMM

SOGGETTO

SOGGETTO

Indicazioni sul soggetto

Corte Ducale nella prima sistemazione di Luca Beltrami. In esterno: Portale del Banco mediceo (dal 1956 nella sala I del Museo d'arte Antica); lastre tombali e frammenti architettonici nel giardino; a destra portico dell'Elefante con affreschi e monumento a Bernabò Visconti ivi esposto e circondato dalle sculture campionesi a esso coeve, il monumento sarà spostato nella Cappella di S. Donato all'inizio del 1904. Sotto il portico si scorgono anche portale di casa Arcimboldi, Il portale (inv. 730 scultura lapidea), dono di Giovanni Nosedà (1876), proviene da un palazzo della famiglia Arcimboldi sito in Via S. Giovanni sul Muro oggi al n° 18; Monumento funebre di Franchino Rusca, Monumento funebre detto "di Regina della Scala"

Identificazione

Milano - Castello Sforzesco - Corte Ducale - Portico dell'elefante con frammenti archeologici e Arca di Bernabò Visconti, portale del Banco Mediceo, Portale di Casa Arcimboldi, Monumento funebre detto "di Regina della Scala", Tomba di Franchino Rusca

CLASSIFICAZIONE

Altra classificazione: foto d'arte

Tipo classificazione: Classificazione per genere fotografico Archivi dell'Immagine - Regione Lombardia

THESAURUS

Descrittore: arte

Tipo thesaurus: Thesaurus AESS, Archivi dell'Immagine - Regione Lombardia

LUOGO E DATA DELLA RIPRESA

LOCALIZZAZIONE

Stato: Italia

Regione: Lombardia

Provincia: MI

Comune: Milano

Occasione: Tra il collocamento dell'Arca di Bernabò Visconti e quello della Colonna di S. Antonio

Data: 1898/10-1899/08

DATAZIONE GENERICA

Secolo: XIX

Frazione di secolo: fine

DATAZIONE SPECIFICA

Da: 1898/10

Validità: post

A: 1899/08

Validità: ante

DEFINIZIONE CULTURALE

AUTORE DELLA FOTOGRAFIA

Nome di persona o ente: Non identificato

Tipo intestazione: P

Riferimento all'intervento: fotografo principale

Codice scheda autore: AUF-3a230-0000053

Motivazione dell'attribuzione: n.r.

COMPILAZIONE

COMPILAZIONE

Anno di redazione: 2016

Ente compilatore: Civico Archivio Fotografico di Milano

Nome: Bertelli, Simone

Referente scientifico: Paoli, Silvia

Funzionario responsabile: Paoli, Silvia

SUPPORTO COLLEGATO: AFRLSUP - SUP-3a130-0000711 [1 / 1]

CODICI

Unità operativa: 3a130

Numero scheda: 711

Codice scheda: SUP-3a130-0000711

RIFERIMENTO SCHEDA IMMAGINE

Codice IDK della scheda immagine: IMM-3a130-0000711

Tipo scheda: F

Livello ricerca: I

CODICE UNIVOCO

Codice regione: 03

Ente schedatore: R03/ Civico Archivio Fotografico di Milano

Ente competente: S27

OGGETTO

OGGETTO

Definizione dell'oggetto: positivo

SOGGETTO

TITOLO

Titolo proprio: Milano Castello Sforzesco/ Corte Ducale

Specifiche titolo: manoscritto a matita sul verso della fotografia

LOCALIZZAZIONE GEOGRAFICO-AMMINISTRATIVA

INDICAZIONE DEL CONTENITORE FISICO

Codice del contenitore fisico: 19

Categoria del contenitore fisico: architettura

LOCALIZZAZIONE GEOGRAFICO-AMMINISTRATIVA ATTUALE

Stato: Italia

Regione: Lombardia

Provincia: MI

Nome provincia: Milano

Codice ISTAT comune: 015146

Comune: Milano

COLLOCAZIONE SPECIFICA

Tipologia: castello

Denominazione: Castello Sforzesco - complesso

Indirizzo: Piazza Castello

Denominazione struttura conservativa - livello 1: Raccolte Grafiche e Fotografiche del Castello Sforzesco

Denominazione struttura conservativa - livello 2: Civico Archivio Fotografico

Tipologia struttura conservativa: archivio

UBICAZIONE

UBICAZIONE FOTO

Fondo: Allestimenti Museali Milano

Sezione: AM

Collocazione: AM 454

INVENTARIO

Numero di inventario generale: AM 454

CRONOLOGIA

CRONOLOGIA GENERICA

Secolo: XX

Frazione di secolo: terzo quarto

CRONOLOGIA SPECIFICA

Da: 1950

Validità: ca.

A: 1960

Validità: ca.

MOTIVAZIONE CRONOLOGIA

Motivazione: analisi tecnica

Specifiche: materiale di stampa

DATI TECNICI

Indicazione di colore: BN

Materia e tecnica: gelatina ai sali d'argento/carta

MISURE

Tipo misure: supporto primario

Unità di misura: mm

Altezza: 240

Larghezza: 300

DATI ANALITICI

ISCRIZIONI [1 / 2]

Classe di appartenenza: documentaria

Tecnica di scrittura: a matita

Posizione: supporto primario: verso: in alto a destra

Trascrizione: AM 454

ISCRIZIONI [2 / 2]

Classe di appartenenza: didascalica

Tecnica di scrittura: a matita

Posizione: supporto primario: verso: in alto a sinistra

Trascrizione: Milano Castello Sforzesco/ Corte Ducale

Indicazioni sull'oggetto: Al verso iscrizione a grafite "Milano Castello Sforzesco/ Corte Ducale".

CONDIZIONE GIURIDICA E VINCOLI

CONDIZIONE GIURIDICA

Indicazione generica: proprietà Ente pubblico territoriale

Indicazione specifica: Comune di Milano

Indirizzo: Piazza della Scala, 2 - 20121 Milano

FONTI E DOCUMENTI DI RIFERIMENTO

DOCUMENTAZIONE FOTOGRAFICA

Codice univoco della risorsa: SC_F_SUP-3a130-0000711_IMG-0000000753

Genere: documentazione allegata

Codice identificativo: AM0454

Collocazione del file nell'archivio locale: AM

Nome del file originale: AM_0454.jpg

ACCESSO AI DATI

SPECIFICHE DI ACCESSO AI DATI

Profilo di accesso: 1

Motivazione: bene conservato presso un Ente pubblico

COMPILAZIONE

COMPILAZIONE

Anno di redazione: 2016

Ente compilatore: Civico Archivio Fotografico di Milano

Nome: Bertelli, Simone

Referente scientifico: Paoli, Silvia

Funzionario responsabile: Paoli, Silvia

