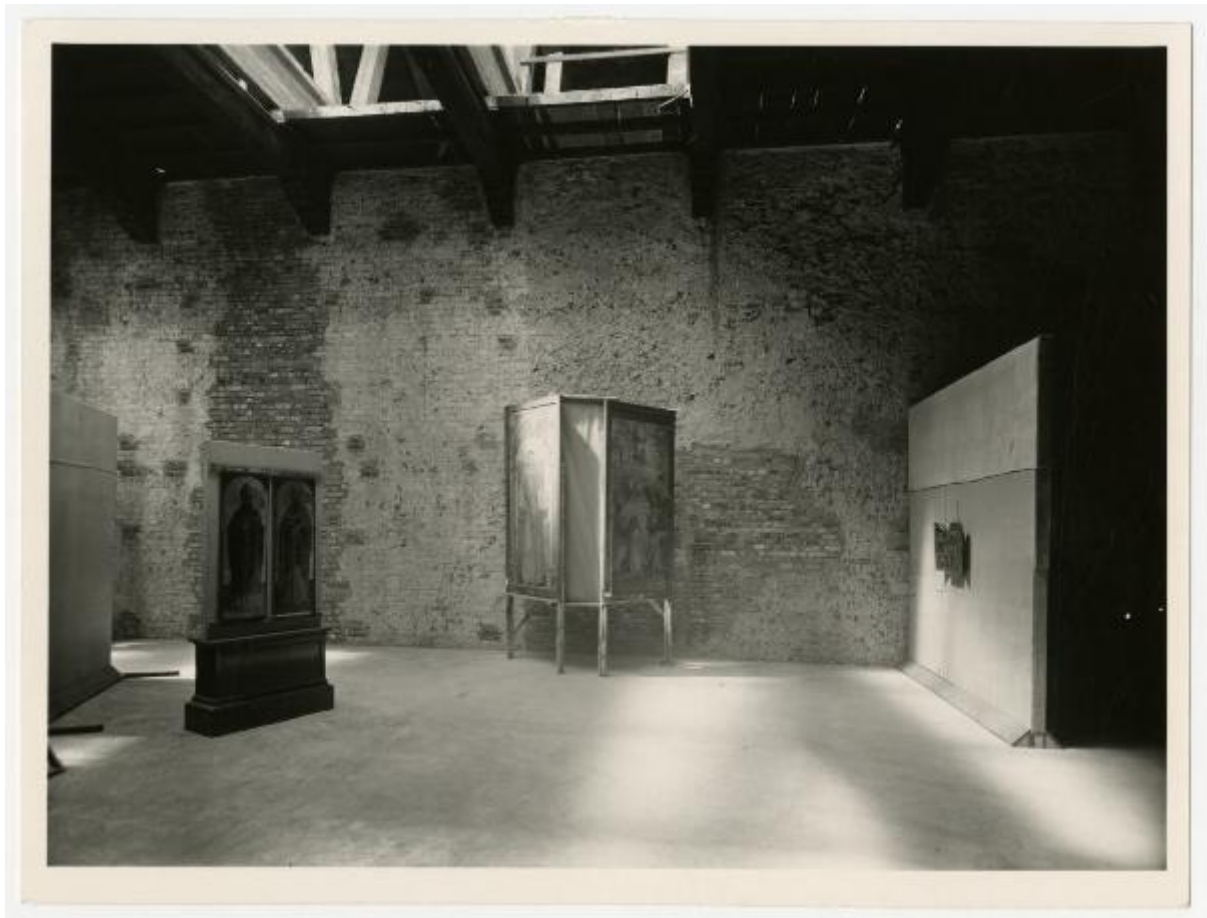


Milano - Castello Sforzesco - Musei Civici - Pinacoteca - Sala 27 nell'allestimento BBPR (oggi sala XXI) - Prove di allestimento Baroni-BBPR

Perotti, Mario



Link risorsa: <https://www.lombardiabeniculturali.it/fotografie/schede/IMM-3a130-0000787/>

Scheda SIRBeC: <https://www.lombardiabeniculturali.it/fotografie/schede-complete/IMM-3a130-0000787/>

CODICI

Unità operativa: 3a130

Numero scheda: 787

Codice scheda: IMM-3a130-0000787

Tipo di scheda: AFRLIMM

SOGGETTO

SOGGETTO

Indicazioni sul soggetto

Milano - Castello Sforzesco// Prove di allestimento pinacoteca a cura di Baroni-BBPR. Pavimento grezzo e pareti senza intonaco. Cavalletti e pannelli divisorii.

Identificazione

Milano - Castello Sforzesco - Musei Civici - Pinacoteca - Sala 27 nell'allestimento BBPR (oggi sala XXI) - Prove di allestimento Baroni-BBPR

CLASSIFICAZIONE [1 / 2]

Altra classificazione: foto d'arte

Tipo classificazione: Classificazione per genere fotografico Archivi dell'Immagine - Regione Lombardia

CLASSIFICAZIONE [2 / 2]

Altra classificazione: foto di oggetti

Tipo classificazione: Classificazione per genere fotografico Archivi dell'Immagine - Regione Lombardia

THESAURUS [1 / 2]

Descrittore:

Tipo thesaurus: Thesaurus AESS, Archivi dell'Immagine - Regione Lombardia

THESAURUS [2 / 2]

Descrittore: arte

Tipo thesaurus: Thesaurus AESS, Archivi dell'Immagine - Regione Lombardia

LUOGO E DATA DELLA RIPRESA

LOCALIZZAZIONE

Stato: Italia

Regione: Lombardia

Provincia: MI

Comune: Milano

Occasione: Prove di allestimento Baroni-BBPR

Data: 1955/07/05-1955/07/11

DATAZIONE GENERICA

Secolo: XX

Frazione di secolo: terzo quarto

DATAZIONE SPECIFICA

Da: 1955/07/05

A: 1955/07/11

DEFINIZIONE CULTURALE

AUTORE DELLA FOTOGRAFIA

Nome di persona o ente: Perotti, Mario

Tipo intestazione: P

Dati anagrafici/estremi cronologici: 1909/ 1999

Riferimento all'intervento: fotografo principale

Codice scheda autore: AUF-3a010-0000358

Indicazione del nome e dell'indirizzo

MARIO PEROTTI / RIPRODUZIONI QUADRI E SCULTURE / GALLERIA VITT. EMAN. ang. PIAZZA SCALA / MILANO

Motivazione dell'attribuzione: timbro

COMPILAZIONE

COMPILAZIONE

Anno di redazione: 2016

Ente compilatore: Civico Archivio Fotografico di Milano

Nome: Bertelli, Simone

Referente scientifico: Paoli, Silvia

Funzionario responsabile: Paoli, Silvia

SUPPORTO COLLEGATO: AFRLSUP - SUP-3a130-0000787 [1 / 3]

CODICI

Unità operativa: 3a130

Numero scheda: 787

Codice scheda: SUP-3a130-0000787

RIFERIMENTO SCHEDA IMMAGINE

Codice IDK della scheda immagine: IMM-3a130-0000787

Tipo scheda: F

Livello ricerca: I

CODICE UNIVOCO

Codice regione: 03

Ente schedatore: R03/ Civico Archivio Fotografico di Milano

Ente competente: S27

OGGETTO

OGGETTO

Definizione dell'oggetto: positivo

LOCALIZZAZIONE GEOGRAFICO-AMMINISTRATIVA

INDICAZIONE DEL CONTENITORE FISICO

Codice del contenitore fisico: 19

Categoria del contenitore fisico: architettura

LOCALIZZAZIONE GEOGRAFICO-AMMINISTRATIVA ATTUALE

Stato: Italia

Regione: Lombardia

Provincia: MI

Nome provincia: Milano

Codice ISTAT comune: 015146

Comune: Milano

COLLOCAZIONE SPECIFICA

Tipologia: castello

Denominazione: Castello Sforzesco - complesso

Indirizzo: Piazza Castello

Denominazione struttura conservativa - livello 1: Raccolte Grafiche e Fotografiche del Castello Sforzesco

Denominazione struttura conservativa - livello 2: Civico Archivio Fotografico

Tipologia struttura conservativa: archivio

Altra denominazione [1 / 11]: Castello di Porta Giovia

Altra denominazione [2 / 11]: Castello di Porta Giovia

Altra denominazione [3 / 11]: Castello di Porta Giovia

Altra denominazione [4 / 11]: Castello di Porta Giovia

Altra denominazione [5 / 11]: Castello di Porta Giovia

Altra denominazione [6 / 11]: Castello di Porta Giovia

Altra denominazione [7 / 11]: Castello di Porta Giovia

Altra denominazione [8 / 11]: Castello di Porta Giovia

Altra denominazione [9 / 11]: Castello di Porta Giovia

Altra denominazione [10 / 11]: Castello di Porta Giovia

Altra denominazione [11 / 11]: Castello di Porta Giovia

UBICAZIONE

UBICAZIONE FOTO

Fondo: Allestimenti Museali Milano

Sezione: AM

Collocazione: AM 531/A

INVENTARIO

Numero di inventario generale: AM 531/A

CRONOLOGIA

CRONOLOGIA GENERICA

Secolo: XX

Frazione di secolo: terzo quarto

CRONOLOGIA SPECIFICA

Da: 1955/07/11

Validità: post

A: 1955

MOTIVAZIONE CRONOLOGIA [1 / 2]

Motivazione: documentazione

Specifiche: taccuino Perotti

MOTIVAZIONE CRONOLOGIA [2 / 2]

Motivazione: documentazione

Specifiche: taccuino Perotti

DATI TECNICI

Indicazione di colore: BN

Materia e tecnica: gelatina ai sali d'argento/carta

MISURE

Tipo misure: supporto primario

Unità di misura: mm

Altezza: 180

Larghezza: 240

DATI ANALITICI

ISCRIZIONI

Classe di appartenenza: documentaria

Tecnica di scrittura: a matita

Posizione: supporto primario: verso: in alto a destra

Trascrizione: AM 531/A

STEMMI/MARCHI/TIMBRI

Classe di appartenenza: timbro

Qualificazione: dell'autore

Identificazione: Mario Perotti

Quantità: 1

Posizione: supporto primario: verso: in basso a destra

Descrizione

timbro a inchiostro blu con la scritta: 3927/ MARIO PEROTTI/ RIPRODUZIONI QUADRI E SCULTURE/ GALLERIA VITT. EMAN. ang. PIAZZA SCALA/ MILANO - Telefono N. 870.563

Codice scheda autore: AUF-3a010-0000358

Sigle per citazione: 00000358

Indicazioni sull'oggetto

Al verso delle stampe timbro del fotografo: "3927/ MARIO PEROTTI/ RIPRODUZIONI QUADRI E SCULTURE/ GALLERIA VITT. EMAN. ang. PIAZZA SCALA/ MILANO - Telefono N. 870.563".

CONDIZIONE GIURIDICA E VINCOLI

CONDIZIONE GIURIDICA

Indicazione generica: proprietà Ente pubblico territoriale

Indicazione specifica: Comune di Milano

Indirizzo: Piazza della Scala, 2 - 20121 Milano

FONTI E DOCUMENTI DI RIFERIMENTO

DOCUMENTAZIONE FOTOGRAFICA

Codice univoco della risorsa: SC_F_SUP-3a130-0000787_IMG-0000000829

Genere: documentazione allegata

Codice identificativo: AM0531/a

Collocazione del file nell'archivio locale: AM

Nome del file originale: AM_0531_a.jpg

ACCESSO AI DATI

SPECIFICHE DI ACCESSO AI DATI

Profilo di accesso: 1

Motivazione: scheda contenente dati liberamente accessibili

COMPILAZIONE

COMPILAZIONE

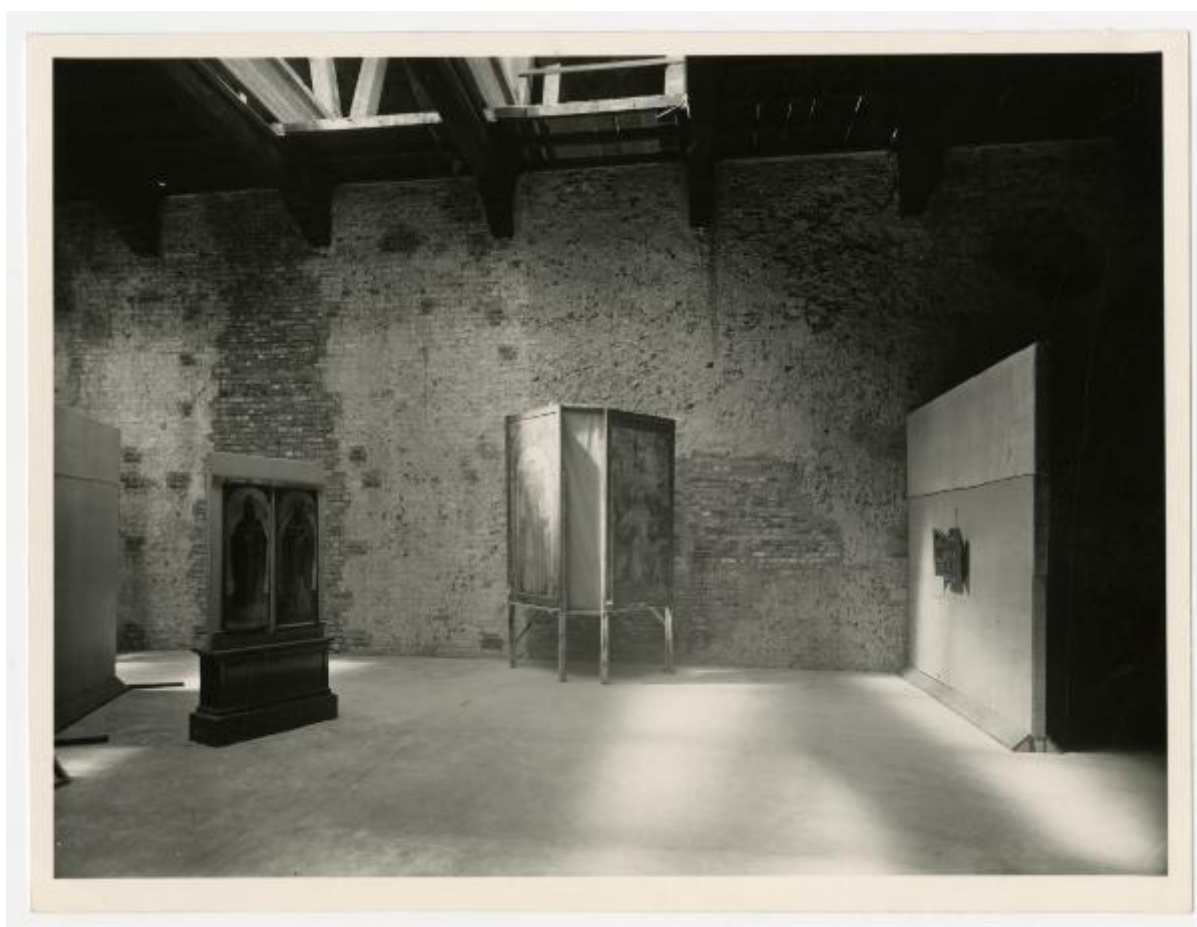
Anno di redazione: 2016

Ente compilatore: Civico Archivio Fotografico di Milano

Nome: Bertelli, Simone

Referente scientifico: Paoli, Silvia

Funzionario responsabile: Paoli, Silvia



SUPPORTO COLLEGATO: AFRLSUP - SUP-3a140-0000070 [2 / 3]

CODICI

Unità operativa: 3a140

Numero scheda: 70

Codice scheda: SUP-3a140-0000070

RIFERIMENTO SCHEDA IMMAGINE

Codice IDK della scheda immagine: IMM-3a130-0000787

Tipo scheda: F

Livello ricerca: I

CODICE UNIVOCO

Codice regione: 03

Ente schedatore: R03/ Civico Archivio Fotografico di Milano

Ente competente: S27

OGGETTO

OGGETTO

Definizione dell'oggetto: positivo

LOCALIZZAZIONE GEOGRAFICO-AMMINISTRATIVA

INDICAZIONE DEL CONTENITORE FISICO

Codice del contenitore fisico: 19

Categoria del contenitore fisico: architettura

LOCALIZZAZIONE GEOGRAFICO-AMMINISTRATIVA ATTUALE

Stato: Italia

Regione: Lombardia

Provincia: MI

Nome provincia: Milano

Codice ISTAT comune: 015146

Comune: Milano

COLLOCAZIONE SPECIFICA

Tipologia: castello

Denominazione: Castello Sforzesco - complesso

Indirizzo: Piazza Castello

Denominazione struttura conservativa - livello 1: Raccolte Grafiche e Fotografiche del Castello Sforzesco

Denominazione struttura conservativa - livello 2: Civico Archivio Fotografico

Tipologia struttura conservativa: archivio

Altra denominazione [1 / 11]: Castello di Porta Giovia

Altra denominazione [2 / 11]: Castello di Porta Giovia

Altra denominazione [3 / 11]: Castello di Porta Giovia

Altra denominazione [4 / 11]: Castello di Porta Giovia

Altra denominazione [5 / 11]: Castello di Porta Giovia

Altra denominazione [6 / 11]: Castello di Porta Giovia

Altra denominazione [7 / 11]: Castello di Porta Giovia

Altra denominazione [8 / 11]: Castello di Porta Giovia

Altra denominazione [9 / 11]: Castello di Porta Giovia

Altra denominazione [10 / 11]: Castello di Porta Giovia

Altra denominazione [11 / 11]: Castello di Porta Giovia

UBICAZIONE

UBICAZIONE FOTO

Fondo: Allestimenti Museali Milano

Sezione: AM

Collocazione: AM 531/B

INVENTARIO

Numero di inventario generale: AM 531/B

CRONOLOGIA

CRONOLOGIA GENERICA

Secolo: XX

Frazione di secolo: terzo quarto

CRONOLOGIA SPECIFICA

Da: 1955/07/11

Validità: post

A: 1955

MOTIVAZIONE CRONOLOGIA [1 / 2]

Motivazione: documentazione

Specifiche: taccuino Perotti

MOTIVAZIONE CRONOLOGIA [2 / 2]

Motivazione: documentazione

Specifiche: taccuino Perotti

DATI TECNICI

Indicazione di colore: BN

Materia e tecnica: gelatina ai sali d'argento/carta

MISURE

Tipo misure: supporto primario

Unità di misura: mm

Altezza: 180

Larghezza: 240

DATI ANALITICI

ISCRIZIONI

Classe di appartenenza: documentaria

Tecnica di scrittura: a matita

Posizione: supporto primario: verso: in alto a destra

Trascrizione: AM 531/B

STEMMI/MARCHI/TIMBRI

Classe di appartenenza: timbro

Qualificazione: dell'autore

Identificazione: Mario Perotti

Quantità: 1

Posizione: supporto primario: verso: in basso a destra

Descrizione

timbro a inchiostro blu con la scritta: 3927/ MARIO PEROTTI/ RIPRODUZIONI QUADRI E SCULTURE/ GALLERIA VITT. EMAN. ang. PIAZZA SCALA/ MILANO - Telefono N. 870.563

Codice scheda autore: AUF-3a010-0000358

Sigle per citazione: 00000358

Indicazioni sull'oggetto

Al verso delle stampe timbro del fotografo: "3927/ MARIO PEROTTI/ RIPRODUZIONI QUADRI E SCULTURE/ GALLERIA VITT. EMAN. ang. PIAZZA SCALA/ MILANO - Telefono N. 870.563".

CONDIZIONE GIURIDICA E VINCOLI

CONDIZIONE GIURIDICA

Indicazione generica: proprietà Ente pubblico territoriale

Indicazione specifica: Comune di Milano

Indirizzo: Piazza della Scala, 2 - 20121 Milano

FONTI E DOCUMENTI DI RIFERIMENTO

DOCUMENTAZIONE FOTOGRAFICA

Codice univoco della risorsa: SC_F_SUP-3a140-0000070_IMG-0000000942

Genere: documentazione allegata

Codice identificativo: AM0531/b

Collocazione del file nell'archivio locale: AM

Nome del file originale: AM_0531_b.jpg

ACCESSO AI DATI

SPECIFICHE DI ACCESSO AI DATI

Profilo di accesso: 1

Motivazione: scheda contenente dati liberamente accessibili

COMPILAZIONE

COMPILAZIONE

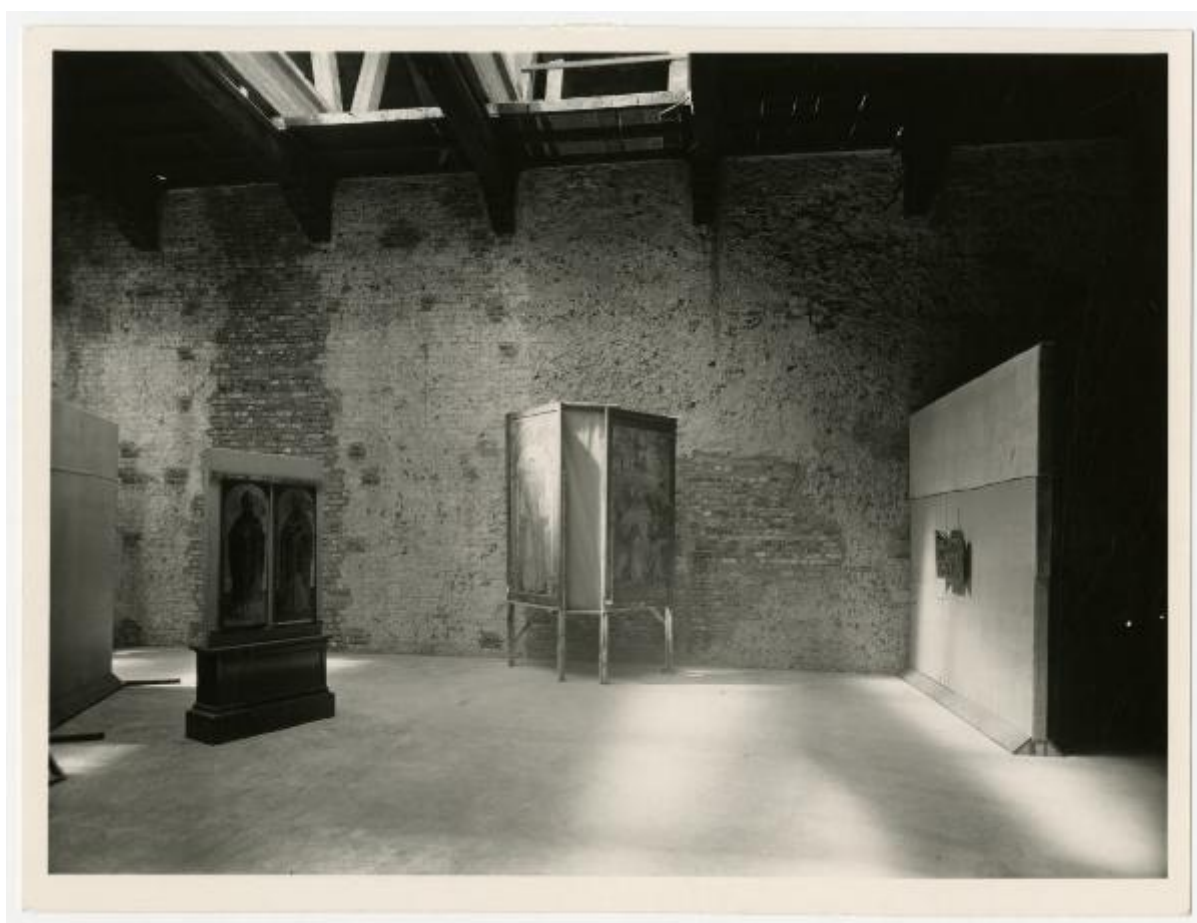
Anno di redazione: 2016

Ente compilatore: Civico Archivio Fotografico di Milano

Nome: Bertelli, Simone

Referente scientifico: Paoli, Silvia

Funzionario responsabile: Paoli, Silvia



SUPPORTO COLLEGATO: AFRLSUP - SUP-3a140-0000071 [3 / 3]

CODICI

Unità operativa: 3a140

Numero scheda: 71

Codice scheda: SUP-3a140-0000071

RIFERIMENTO SCHEDA IMMAGINE

Codice IDK della scheda immagine: IMM-3a130-0000787

Tipo scheda: F

Livello ricerca: I

CODICE UNIVOCO

Codice regione: 03

Ente schedatore: R03/ Civico Archivio Fotografico di Milano

Ente competente: S27

OGGETTO

OGGETTO

Definizione dell'oggetto: positivo

LOCALIZZAZIONE GEOGRAFICO-AMMINISTRATIVA

INDICAZIONE DEL CONTENITORE FISICO

Codice del contenitore fisico: 19

Categoria del contenitore fisico: architettura

LOCALIZZAZIONE GEOGRAFICO-AMMINISTRATIVA ATTUALE

Stato: Italia

Regione: Lombardia

Provincia: MI

Nome provincia: Milano

Codice ISTAT comune: 015146

Comune: Milano

COLLOCAZIONE SPECIFICA

Tipologia: castello

Denominazione: Castello Sforzesco - complesso

Indirizzo: Piazza Castello

Denominazione struttura conservativa - livello 1: Raccolte Grafiche e Fotografiche del Castello Sforzesco

Denominazione struttura conservativa - livello 2: Civico Archivio Fotografico

Tipologia struttura conservativa: archivio

Altra denominazione [1 / 11]: Castello di Porta Giovia

Altra denominazione [2 / 11]: Castello di Porta Giovia

Altra denominazione [3 / 11]: Castello di Porta Giovia

Altra denominazione [4 / 11]: Castello di Porta Giovia

Altra denominazione [5 / 11]: Castello di Porta Giovia

Altra denominazione [6 / 11]: Castello di Porta Giovia

Altra denominazione [7 / 11]: Castello di Porta Giovia

Altra denominazione [8 / 11]: Castello di Porta Giovia

Altra denominazione [9 / 11]: Castello di Porta Giovia

Altra denominazione [10 / 11]: Castello di Porta Giovia

Altra denominazione [11 / 11]: Castello di Porta Giovia

UBICAZIONE

UBICAZIONE FOTO

Fondo: Allestimenti Museali Milano

Sezione: AM

Collocazione: AM 531/C

INVENTARIO

Numero di inventario generale: AM 531/C

CRONOLOGIA

CRONOLOGIA GENERICA

Secolo: XX

Frazione di secolo: terzo quarto

CRONOLOGIA SPECIFICA

Da: 1955/07/11

Validità: post

A: 1955

MOTIVAZIONE CRONOLOGIA [1 / 2]

Motivazione: documentazione

Specifiche: taccuino Perotti

MOTIVAZIONE CRONOLOGIA [2 / 2]

Motivazione: documentazione

Specifiche: taccuino Perotti

DATI TECNICI

Indicazione di colore: BN

Materia e tecnica: gelatina ai sali d'argento/carta

MISURE

Tipo misure: supporto primario

Unità di misura: mm

Altezza: 180

Larghezza: 240

DATI ANALITICI

ISCRIZIONI

Classe di appartenenza: documentaria

Tecnica di scrittura: a matita

Posizione: supporto primario: verso: in alto a destra

Trascrizione: AM 531/C

STEMMI/MARCHI/TIMBRI

Classe di appartenenza: timbro

Qualificazione: dell'autore

Identificazione: Mario Perotti

Quantità: 1

Posizione: supporto primario: verso: in basso a destra

Descrizione

timbro a inchiostro blu con la scritta: 3927/ MARIO PEROTTI/ RIPRODUZIONI QUADRI E SCULTURE/ GALLERIA VITT. EMAN. ang. PIAZZA SCALA/ MILANO - Telefono N. 870.563

Codice scheda autore: AUF-3a010-0000358

Sigle per citazione: 00000358

Indicazioni sull'oggetto

Al verso delle stampe timbro del fotografo: "3927/ MARIO PEROTTI/ RIPRODUZIONI QUADRI E SCULTURE/ GALLERIA VITT. EMAN. ang. PIAZZA SCALA/ MILANO - Telefono N. 870.563".

CONDIZIONE GIURIDICA E VINCOLI

CONDIZIONE GIURIDICA

Indicazione generica: proprietà Ente pubblico territoriale

Indicazione specifica: Comune di Milano

Indirizzo: Piazza della Scala, 2 - 20121 Milano

FONTI E DOCUMENTI DI RIFERIMENTO

DOCUMENTAZIONE FOTOGRAFICA

Codice univoco della risorsa: SC_F_SUP-3a140-0000071_IMG-0000000943

Genere: documentazione allegata

Codice identificativo: AM0531/c

Collocazione del file nell'archivio locale: AM

Nome del file originale: AM_0531_c.jpg

ACCESSO AI DATI

SPECIFICHE DI ACCESSO AI DATI

Profilo di accesso: 1

Motivazione: scheda contenente dati liberamente accessibili

COMPILAZIONE

COMPILAZIONE

Anno di redazione: 2016

Ente compilatore: Civico Archivio Fotografico di Milano

Nome: Bertelli, Simone

Referente scientifico: Paoli, Silvia

Funzionario responsabile: Paoli, Silvia

