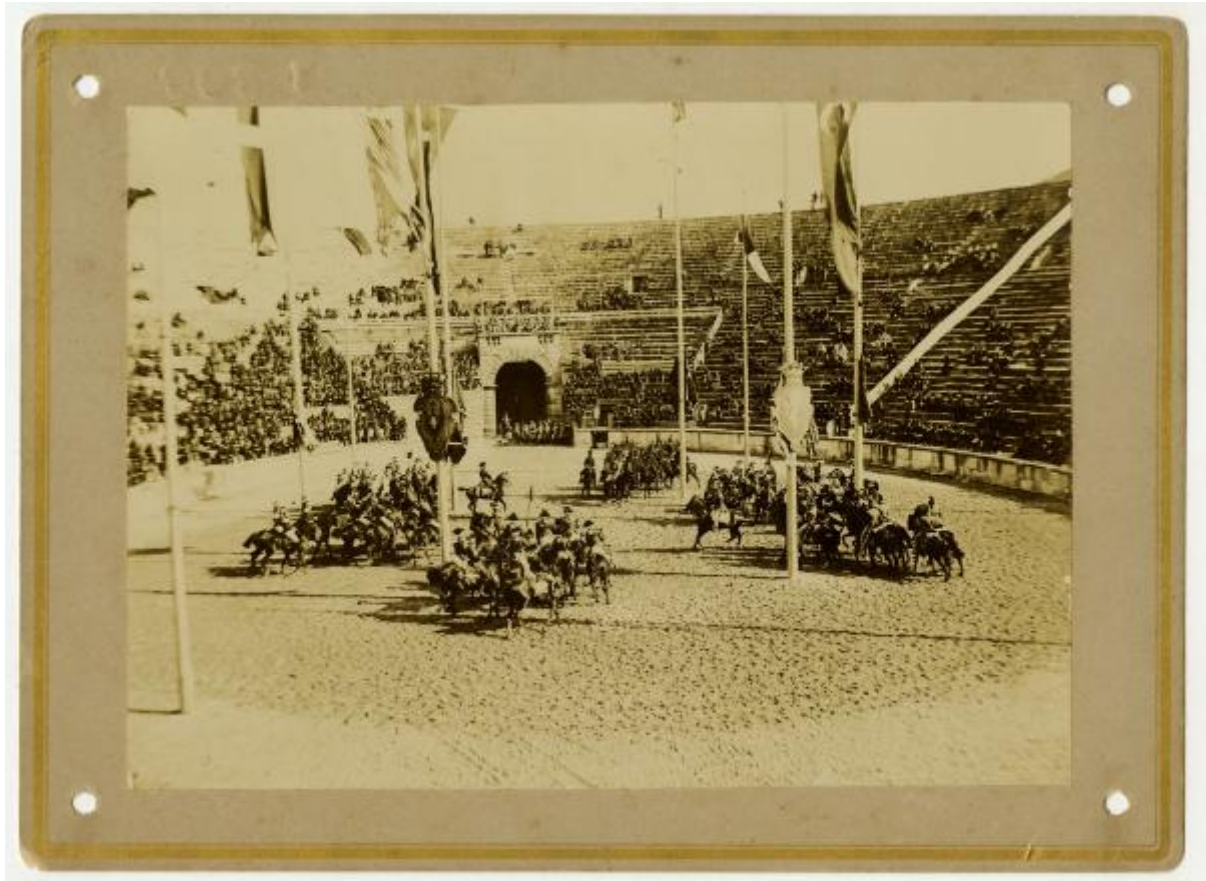


## Verona - Arena - Carosello per il secondo centenario del Savoia Cavalleria

Non identificato



Link risorsa: <https://www.lombardiabenculturali.it/fotografie/schede/IMM-3a130-0001173/>

Scheda SIRBeC: <https://www.lombardiabenculturali.it/fotografie/schede-complete/IMM-3a130-0001173/>

## CODICI

Unità operativa: 3a130

Numero scheda: 1173

Codice scheda: IMM-3a130-0001173

Tipo di scheda: AFRLIMM

## SOGGETTO

### SOGGETTO

Indicazioni sul soggetto

Il 3° Reggimento "Savoia Cavalleria" è uno dei più antichi e gloriosi della cavalleria dell'Esercito Italiano. Nasce alla fine del Seicento (1692), quando le Gens d'Armes, formazioni di cavalleria pesante ancora dalle caratteristiche privatistiche e legate da rapporti feudali al sovrano, vengono trasformate in reparti permanenti direttamente dipendenti dallo Stato. Nel corso della sua storia al reggimento vennero concesse la medaglia d'oro per la carica di Isbuscenskij (1942) e altre due ricompense al valor militare (una medaglia di bronzo per la liberazione di Udine al termine della prima guerra mondiale nel novembre 1918 ed un'altra medaglia di bronzo per le operazioni svolte durante la campagna di Russia nel periodo agosto 1941-maggio 1942).

Attualmente il reggimento è inquadrato nella Brigata paracadutisti "Folgore", a seguito della sua trasformazione in reggimento di cavalleria paracadutisti.

Identificazione: Verona - Arena - Carosello per il secondo centenario del Savoia Cavalleria

### CLASSIFICAZIONE

Altra classificazione: reportage

Tipo classificazione: Classificazione per genere fotografico Archivi dell'Immagine - Regione Lombardia

### THESAURUS [1 / 2]

Descrittore: cronaca

Tipo thesaurus: Thesaurus AESS, Archivi dell'Immagine - Regione Lombardia

### THESAURUS [2 / 2]

Descrittore: militare

Tipo thesaurus: Thesaurus AESS, Archivi dell'Immagine - Regione Lombardia

## LUOGO E DATA DELLA RIPRESA

### LOCALIZZAZIONE

Stato: Italia

Regione: Veneto

Provincia: VR

Comune: Verona

Occasione: secondo centenario Savoia Cavalleria

Data: 1892

#### **DATAZIONE GENERICA**

Secolo: XIX

Frazione di secolo: fine

#### **DATAZIONE SPECIFICA**

Da: 1892

A: 1892

### **DEFINIZIONE CULTURALE**

#### **AUTORE DELLA FOTOGRAFIA**

Nome di persona o ente: Non identificato

Tipo intestazione: P

Dati anagrafici/estremi cronologici: sec. XIX/XX (?)

Riferimento all'intervento: fotografo principale

Codice scheda autore: AUF-3a230-0000053

Motivazione dell'attribuzione: n.r.

### **COMPILAZIONE**

#### **COMPILAZIONE**

Anno di redazione: 2015

Ente compilatore: Civico Archivio Fotografico di Milano

Nome: Scandiani, Marta

Referente scientifico: Paoli, Silvia

Funzionario responsabile: Paoli, Silvia

## SUPPORTO COLLEGATO: AFRLSUP - SUP-3a130-0001173 [1 / 1]

### CODICI

Unità operativa: 3a130

Numero scheda: 1173

Codice scheda: SUP-3a130-0001173

### RIFERIMENTO SCHEDA IMMAGINE

Codice IDK della scheda immagine: IMM-3a130-0001173

Tipo scheda: F

Livello ricerca: I

### CODICE UNIVOCO

Codice regione: 03

Ente schedatore: R03/ Civico Archivio Fotografico di Milano

Ente competente: S27

### OGGETTO

#### OGGETTO

Definizione dell'oggetto: positivo

Natura biblioteconomica dell'oggetto: m

Forma specifica dell'oggetto: m

#### QUANTITA'

Numero oggetti/elementi: 1

### SOGGETTO

#### TITOLO

Titolo attribuito: Il Carosello all'Arena di Verona in occasione del secondo centenario del Savoia Cavalleria

Specifiche titolo: del catalogatore

### LOCALIZZAZIONE GEOGRAFICO-AMMINISTRATIVA

#### INDICAZIONE DEL CONTENITORE FISICO

Codice del contenitore fisico: 19

Categoria del contenitore fisico: architettura

### **LOCALIZZAZIONE GEOGRAFICO-AMMINISTRATIVA ATTUALE**

Stato: Italia

Regione: Lombardia

Provincia: MI

Nome provincia: Milano

Codice ISTAT comune: 015146

Comune: Milano

### **COLLOCAZIONE SPECIFICA**

Tipologia: castello

Denominazione: Castello Sforzesco - complesso

Indirizzo: Piazza Castello

Denominazione struttura conservativa - livello 1: Raccolte Grafiche e Fotografiche del Castello Sforzesco

Denominazione struttura conservativa - livello 2: Civico Archivio Fotografico

Tipologia struttura conservativa: archivio

Altra denominazione [1 / 11]: Castello di Porta Giovia

Altra denominazione [2 / 11]: Castello di Porta Giovia

Altra denominazione [3 / 11]: Castello di Porta Giovia

Altra denominazione [4 / 11]: Castello di Porta Giovia

Altra denominazione [5 / 11]: Castello di Porta Giovia

Altra denominazione [6 / 11]: Castello di Porta Giovia

Altra denominazione [7 / 11]: Castello di Porta Giovia

Altra denominazione [8 / 11]: Castello di Porta Giovia

Altra denominazione [9 / 11]: Castello di Porta Giovia

Altra denominazione [10 / 11]: Castello di Porta Giovia

Altra denominazione [11 / 11]: Castello di Porta Giovia

## **UBICAZIONE**

### **UBICAZIONE FOTO**

Fondo: Avvenimenti Storici

Sezione: AV

Collocazione: AV J 306

## **INVENTARIO**

Numero di inventario generale: AV J 306

## **CRONOLOGIA**

### **CRONOLOGIA GENERICA**

Secolo: XIX/XX

Frazione di secolo: fine/inizio

### **CRONOLOGIA SPECIFICA**

Da: 1892

Validità: post

A: 1930

Validità: ante

### **MOTIVAZIONE CRONOLOGIA [1 / 2]**

Motivazione: analisi storica

Specifiche: data centenario Savoia Cavalleria (vedi anche iscrizione AV J 301)

### **MOTIVAZIONE CRONOLOGIA [2 / 2]**

Motivazione: analisi tecnica

Specifiche: data utilizzo aristotipo

## **DATI TECNICI**

Indicazione di colore: BN

Materia e tecnica: aristotipo

### **MISURE [1 / 2]**

Tipo misure: supporto primario

Unità di misura: mm

Altezza: 115

Larghezza: 154

## MISURE [2 / 2]

Tipo misure: supporto secondario

Unità di misura: mm

Altezza: 141

Larghezza: 190

Formato: 18x24

## DATI ANALITICI

### STEMMI/MARCHI/TIMBRI

Classe di appartenenza: timbro

Qualificazione: di collezione

Identificazione: Raccolta A. Bertarelli

Posizione: supporto secondario: verso: in basso a destra

Descrizione: 3629

Indicazioni sull'oggetto: supporto secondario in cartoncino forato ai quattro angoli

## CONDIZIONE GIURIDICA E VINCOLI

### CONDIZIONE GIURIDICA

Indicazione generica: proprietà Ente pubblico territoriale

Indicazione specifica: Comune di Milano

Indirizzo: Piazza della Scala, 2 - 20121 Milano

## FONTI E DOCUMENTI DI RIFERIMENTO

### DOCUMENTAZIONE FOTOGRAFICA

Codice univoco della risorsa: SC\_F\_SUP-3a130-0001173\_IMG-0000003114

Genere: documentazione allegata

Codice identificativo: AV\_J\_0306

Collocazione del file nell'archivio locale: AV\AV\_J

Nome del file originale: AV\_J\_0306.jpg

## ACCESSO AI DATI

### SPECIFICHE DI ACCESSO AI DATI

Profilo di accesso: 1

Motivazione: scheda contenente dati liberamente accessibili

## COMPILAZIONE

### COMPILAZIONE

Anno di redazione: 2015

Ente compilatore: Civico Archivio Fotografico di Milano

Nome: Scandiani, Marta

Referente scientifico: Paoli, Silvia

Funzionario responsabile: Paoli, Silvia



