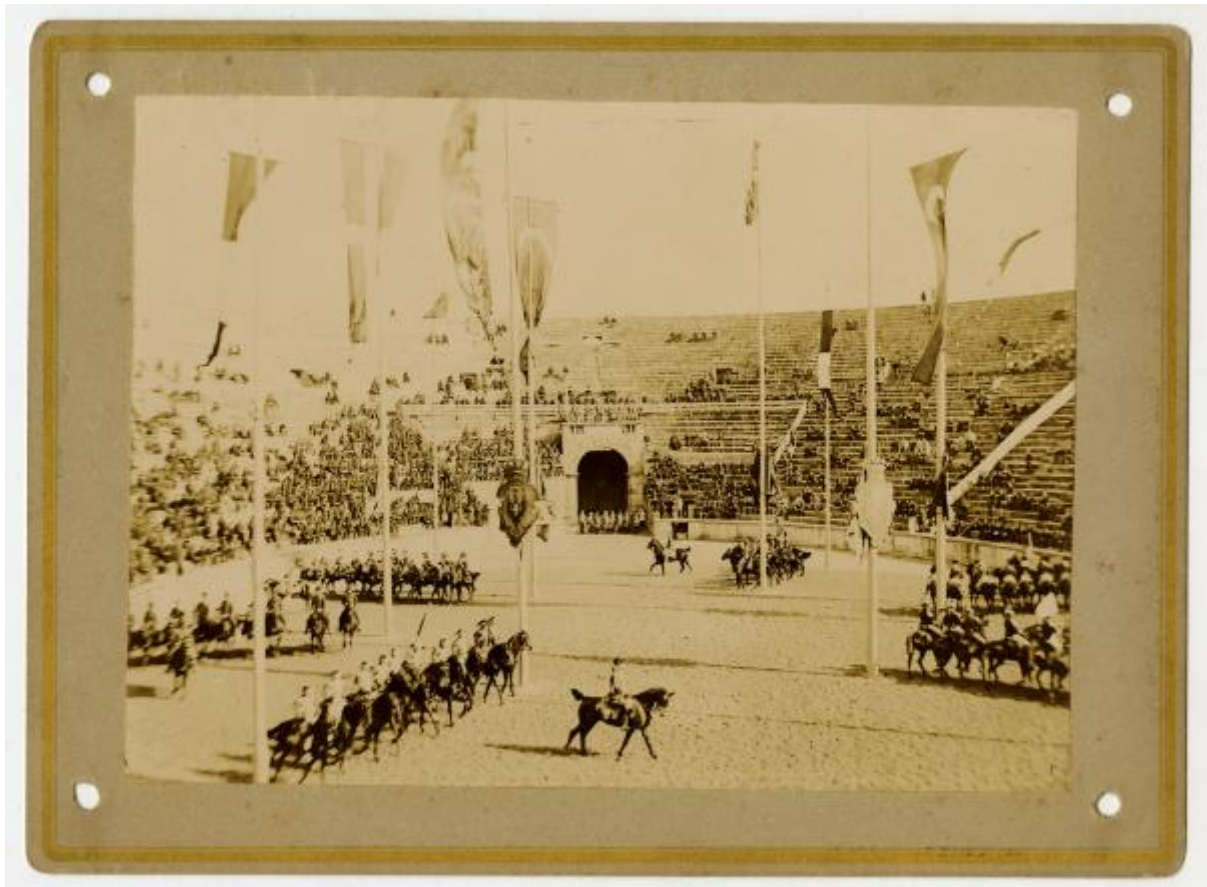


Verona - Arena - Carosello per il secondo centenario del Savoia Cavalleria

Non identificato



Link risorsa: <https://www.lombardiabeniculturali.it/fotografie/schede/IMM-3a130-0001175/>

Scheda SIRBeC: <https://www.lombardiabeniculturali.it/fotografie/schede-complete/IMM-3a130-0001175/>

CODICI

Unità operativa: 3a130

Numero scheda: 1175

Codice scheda: IMM-3a130-0001175

Tipo di scheda: AFRLIMM

SOGGETTO

SOGGETTO

Indicazioni sul soggetto

Il 3° Reggimento "Savoia Cavalleria" è uno dei più antichi e gloriosi della cavalleria dell'Esercito Italiano. Nasce alla fine del Seicento (1692), quando le Gens d'Armes, formazioni di cavalleria pesante ancora dalle caratteristiche privatistiche e legate da rapporti feudali al sovrano, vengono trasformate in reparti permanenti direttamente dipendenti dallo Stato. Nel corso della sua storia al reggimento vennero concesse la medaglia d'oro per la carica di Isbuscenskij (1942) e altre due ricompense al valor militare (una medaglia di bronzo per la liberazione di Udine al termine della prima guerra mondiale nel novembre 1918 ed un'altra medaglia di bronzo per le operazioni svolte durante la campagna di Russia nel periodo agosto 1941-maggio 1942).

Attualmente il reggimento è inquadrato nella Brigata paracadutisti "Folgore", a seguito della sua trasformazione in reggimento di cavalleria paracadutisti.

Identificazione: Verona - Arena - Carosello per il secondo centenario del Savoia Cavalleria

CLASSIFICAZIONE

Altra classificazione: reportage

Tipo classificazione: Classificazione per genere fotografico Archivi dell'Immagine - Regione Lombardia

THESAURUS [1 / 2]

Descrittore: cronaca

Tipo thesaurus: Thesaurus AESS, Archivi dell'Immagine - Regione Lombardia

THESAURUS [2 / 2]

Descrittore: militare

Tipo thesaurus: Thesaurus AESS, Archivi dell'Immagine - Regione Lombardia

LUOGO E DATA DELLA RIPRESA

LOCALIZZAZIONE

Stato: Italia

Regione: Veneto

Provincia: VR

Comune: Verona

Occasione: secondo centenario Savoia Cavalleria

Data: 1892

DATAZIONE GENERICA

Secolo: XIX

Frazione di secolo: fine

DATAZIONE SPECIFICA

Da: 1892

A: 1892

DEFINIZIONE CULTURALE

AUTORE DELLA FOTOGRAFIA

Nome di persona o ente: Non identificato

Tipo intestazione: P

Dati anagrafici/estremi cronologici: sec. XIX/XX (?)

Riferimento all'intervento: fotografo principale

Codice scheda autore: AUF-3a230-0000053

Motivazione dell'attribuzione: n.r.

COMPILAZIONE

COMPILAZIONE

Anno di redazione: 2015

Ente compilatore: Civico Archivio Fotografico di Milano

Nome: Scandiani, Marta

Referente scientifico: Paoli, Silvia

Funzionario responsabile: Paoli, Silvia

SUPPORTO COLLEGATO: AFRLSUP - SUP-3a130-0001175 [1 / 1]

CODICI

Unità operativa: 3a130

Numero scheda: 1175

Codice scheda: SUP-3a130-0001175

RIFERIMENTO SCHEDA IMMAGINE

Codice IDK della scheda immagine: IMM-3a130-0001175

Tipo scheda: F

Livello ricerca: I

CODICE UNIVOCO

Codice regione: 03

Ente schedatore: R03/ Civico Archivio Fotografico di Milano

Ente competente: S27

OGGETTO

OGGETTO

Definizione dell'oggetto: positivo

Natura biblioteconomica dell'oggetto: m

Forma specifica dell'oggetto: m

QUANTITA'

Numero oggetti/elementi: 1

SOGGETTO

TITOLO

Titolo attribuito: Il Carosello all'Arena di Verona in occasione del secondo centenario del Savoia Cavalleria

Specifiche titolo: del catalogatore

LOCALIZZAZIONE GEOGRAFICO-AMMINISTRATIVA

INDICAZIONE DEL CONTENITORE FISICO

Codice del contenitore fisico: 19

Categoria del contenitore fisico: architettura

LOCALIZZAZIONE GEOGRAFICO-AMMINISTRATIVA ATTUALE

Stato: Italia

Regione: Lombardia

Provincia: MI

Nome provincia: Milano

Codice ISTAT comune: 015146

Comune: Milano

COLLOCAZIONE SPECIFICA

Tipologia: castello

Denominazione: Castello Sforzesco - complesso

Indirizzo: Piazza Castello

Denominazione struttura conservativa - livello 1: Raccolte Grafiche e Fotografiche del Castello Sforzesco

Denominazione struttura conservativa - livello 2: Civico Archivio Fotografico

Tipologia struttura conservativa: archivio

Altra denominazione [1 / 11]: Castello di Porta Giovia

Altra denominazione [2 / 11]: Castello di Porta Giovia

Altra denominazione [3 / 11]: Castello di Porta Giovia

Altra denominazione [4 / 11]: Castello di Porta Giovia

Altra denominazione [5 / 11]: Castello di Porta Giovia

Altra denominazione [6 / 11]: Castello di Porta Giovia

Altra denominazione [7 / 11]: Castello di Porta Giovia

Altra denominazione [8 / 11]: Castello di Porta Giovia

Altra denominazione [9 / 11]: Castello di Porta Giovia

Altra denominazione [10 / 11]: Castello di Porta Giovia

Altra denominazione [11 / 11]: Castello di Porta Giovia

UBICAZIONE

UBICAZIONE FOTO

Fondo: Avvenimenti Storici

Sezione: AV

Collocazione: AV J 308

INVENTARIO

Numero di inventario generale: AV J 308

CRONOLOGIA

CRONOLOGIA GENERICA

Secolo: XIX/XX

Frazione di secolo: fine/inizio

CRONOLOGIA SPECIFICA

Da: 1892

Validità: post

A: 1930

Validità: ante

MOTIVAZIONE CRONOLOGIA [1 / 2]

Motivazione: analisi storica

Specifiche: data centenario Savoia Cavalleria (vedi anche iscrizione AV J 301)

MOTIVAZIONE CRONOLOGIA [2 / 2]

Motivazione: analisi tecnica

Specifiche: data utilizzo aristotipo

DATI TECNICI

Indicazione di colore: BN

Materia e tecnica: aristotipo

MISURE [1 / 2]

Tipo misure: supporto primario

Unità di misura: mm

Altezza: 115

Larghezza: 154

MISURE [2 / 2]

Tipo misure: supporto secondario

Unità di misura: mm

Altezza: 141

Larghezza: 190

Formato: 18x24

DATI ANALITICI

STEMMI/MARCHI/TIMBRI

Classe di appartenenza: timbro

Qualificazione: di collezione

Identificazione: Raccolta A. Bertarelli

Posizione: supporto secondario: verso: in basso a destra

Descrizione: 3629

Indicazioni sull'oggetto: supporto secondario in cartoncino forato ai quattro angoli

CONDIZIONE GIURIDICA E VINCOLI

CONDIZIONE GIURIDICA

Indicazione generica: proprietà Ente pubblico territoriale

Indicazione specifica: Comune di Milano

Indirizzo: Piazza della Scala, 2 - 20121 Milano

FONTI E DOCUMENTI DI RIFERIMENTO

DOCUMENTAZIONE FOTOGRAFICA

Codice univoco della risorsa: SC_F_SUP-3a130-0001175_IMG-0000003116

Genere: documentazione allegata

Codice identificativo: AV_J_0308

Collocazione del file nell'archivio locale: AV\AV_J

Nome del file originale: AV_J_0308.jpg

ACCESSO AI DATI

SPECIFICHE DI ACCESSO AI DATI

Profilo di accesso: 1

Motivazione: scheda contenente dati liberamente accessibili

COMPILAZIONE

COMPILAZIONE

Anno di redazione: 2015

Ente compilatore: Civico Archivio Fotografico di Milano

Nome: Scandiani, Marta

Referente scientifico: Paoli, Silvia

Funzionario responsabile: Paoli, Silvia

