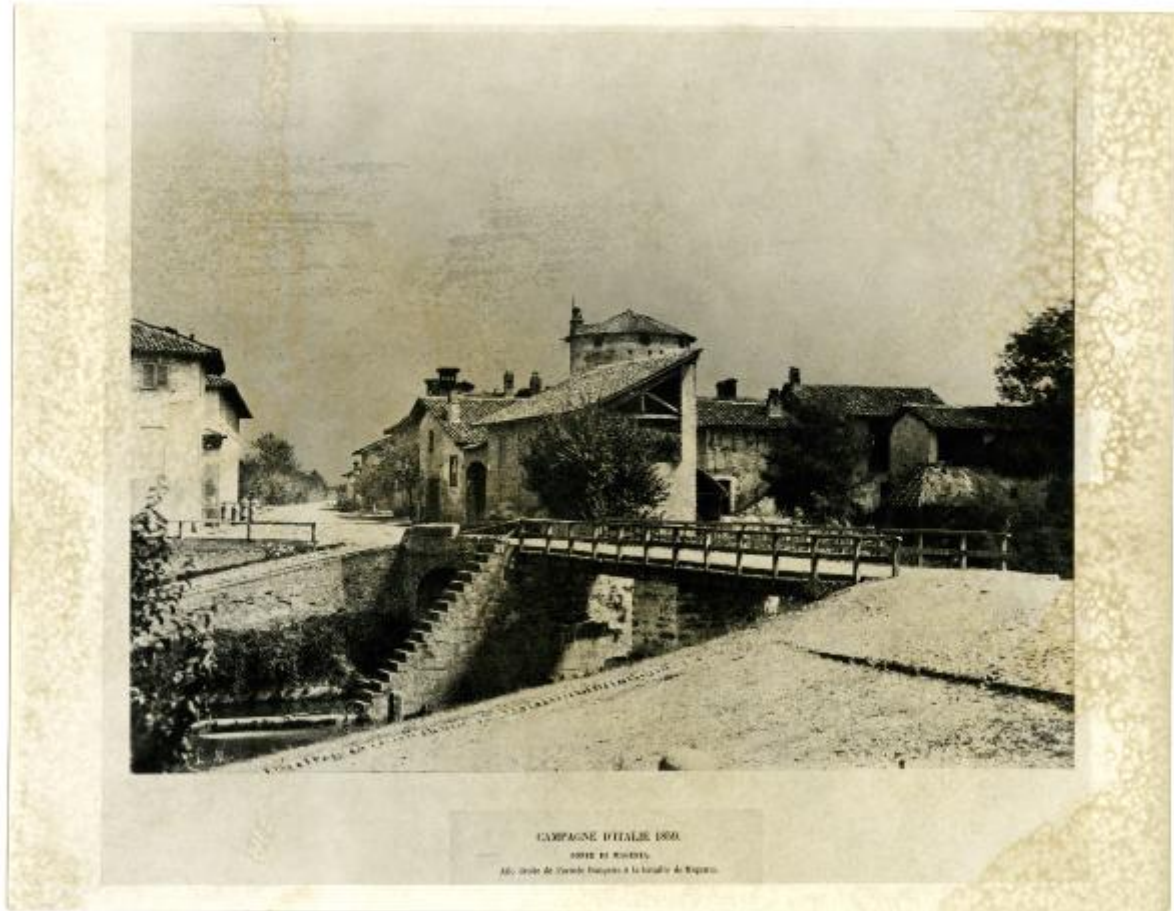


# Seconda guerra d'indipendenza italiana - Magenta - ponte

Méhédin, Léon-Eugène



Link risorsa: <https://www.lombardiabeniculturali.it/fotografie/schede/IMM-3a130-0001247/>

Scheda SIRBeC: <https://www.lombardiabeniculturali.it/fotografie/schede-complete/IMM-3a130-0001247/>

## CODICI

Unità operativa: 3a130

Numero scheda: 1247

Codice scheda: IMM-3a130-0001247

Tipo di scheda: AFRLIMM

Identificazione: Seconda guerra d'indipendenza italiana - Magenta - ponte

## SOGGETTO

### CLASSIFICAZIONE

Altra classificazione: reportage

Tipo classificazione: Classificazione per genere fotografico Archivi dell'Immagine - Regione Lombardia

### THESAURUS

Descrittore: guerra

Tipo thesaurus: Thesaurus AESS, Archivi dell'Immagine - Regione Lombardia

## LUOGO E DATA DELLA RIPRESA

### LOCALIZZAZIONE

Stato: Italia

Provincia: MI

## DEFINIZIONE CULTURALE

### AUTORE DELLA FOTOGRAFIA

Nome di persona o ente: Méhédin, Léon-Eugène

Tipo intestazione: P

Dati anagrafici/estremi cronologici: 1828-1905

Riferimento all'intervento: fotografo principale

Motivazione dell'attribuzione: iscrizione

Specifiche sull'attribuzione: sul verso del supporto primario

## COMPILAZIONE

### COMPILAZIONE

Anno di redazione: 2016

Ente compilatore: Civico Archivio Fotografico di Milano

Nome: Angiolini, Eleonora

Referente scientifico: Paoli, Silvia

Funzionario responsabile: Paoli, Silvia

## SUPPORTO COLLEGATO: AFRLSUP - SUP-3a130-0001247 [1 / 1]

### CODICI

Unità operativa: 3a130

Numero scheda: 1247

Codice scheda: SUP-3a130-0001247

### RIFERIMENTO SCHEDA IMMAGINE

Codice IDK della scheda immagine: IMM-3a130-0001247

Tipo scheda: F

Livello ricerca: I

### CODICE UNIVOCO

Codice regione: 03

Ente schedatore: R03/ Civico Archivio Fotografico di Milano

Ente competente: S27

### OGGETTO

#### OGGETTO

Definizione dell'oggetto: positivo

Natura biblioteconomica dell'oggetto: m

#### QUANTITA'

Numero oggetti/elementi: 1

### SOGGETTO

#### TITOLO

Titolo proprio: CAMPAGNE D'ITALIE 1859. PONTE DI MAGENTA. Aile droite de l'armée à la bataille de Magenta.

Specifiche titolo: dello stampatore

### LOCALIZZAZIONE GEOGRAFICO-AMMINISTRATIVA

#### INDICAZIONE DEL CONTENITORE FISICO

Codice del contenitore fisico: 19

Categoria del contenitore fisico: architettura

### **LOCALIZZAZIONE GEOGRAFICO-AMMINISTRATIVA ATTUALE**

Stato: Italia

Regione: Lombardia

Provincia: MI

Nome provincia: Milano

Codice ISTAT comune: 015146

Comune: Milano

### **COLLOCAZIONE SPECIFICA**

Tipologia: castello

Denominazione: Castello Sforzesco - complesso

Indirizzo: Piazza Castello

Denominazione struttura conservativa - livello 1: Raccolte Grafiche e Fotografiche del Castello Sforzesco

Denominazione struttura conservativa - livello 2: Civico Archivio Fotografico

Tipologia struttura conservativa: archivio

Altra denominazione [1 / 11]: Castello di Porta Giovia

Altra denominazione [2 / 11]: Castello di Porta Giovia

Altra denominazione [3 / 11]: Castello di Porta Giovia

Altra denominazione [4 / 11]: Castello di Porta Giovia

Altra denominazione [5 / 11]: Castello di Porta Giovia

Altra denominazione [6 / 11]: Castello di Porta Giovia

Altra denominazione [7 / 11]: Castello di Porta Giovia

Altra denominazione [8 / 11]: Castello di Porta Giovia

Altra denominazione [9 / 11]: Castello di Porta Giovia

Altra denominazione [10 / 11]: Castello di Porta Giovia

Altra denominazione [11 / 11]: Castello di Porta Giovia

## **UBICAZIONE**

### **UBICAZIONE FOTO**

Fondo: Avvenimenti Storici

Sezione: AV

Collocazione: AV J 740

## **INVENTARIO**

Numero di inventario generale: AV J 740

## **CRONOLOGIA**

### **CRONOLOGIA GENERICA**

Secolo: XX

Frazione di secolo: seconda metà

### **CRONOLOGIA SPECIFICA**

Da: 1970

Validità: ca.

A: 1970

Validità: ca.

## **DATI TECNICI**

Indicazione di colore: BN

Materia e tecnica: gelatina ai sali d'argento/carta

### **MISURE**

Tipo misure: supporto primario

Unità di misura: mm

Altezza: 239

Larghezza: 306

Formato: 24x30

## **DATI ANALITICI**

### **ISCRIZIONI**

Classe di appartenenza: documentaria

Tecnica di scrittura: a penna

Posizione: supporto primario: verso: in alto al centro

Trascrizione: foto Léon Méhedin, Parigi

**STEMMI/MARCHI/TIMBRI [1 / 2]**

Classe di appartenenza: timbro

Identificazione: Raccolta A. Bertarelli

Posizione: Sul supporto primario: verso: in basso a destra

Descrizione: RACCOLTA DELLE STAMPE  
A. BERTARELLI  
N. di carico.....

**STEMMI/MARCHI/TIMBRI [2 / 2]**

Classe di appartenenza: timbro

Qualificazione: commerciale

Identificazione: Bibliothèque nationale de France, département Estampes et photographie

Posizione: Sul supporto primario: verso: in calce a sinistra

Descrizione  
Les ouvres protégés par sa législation  
sur la propriété littéraire et artistique  
(loi du 11 mars 1957) ne peuvent être  
reproduites l'autorisation de l'auteur  
ou de ses ayant droit.

Phot. Bibl. Nat. Paris reproduction  
interdite sans autorisation.

Indicazioni sull'oggetto: Riproduzione.

## CONDIZIONE GIURIDICA E VINCOLI

### CONDIZIONE GIURIDICA

Indicazione generica: proprietà Ente pubblico territoriale

Indicazione specifica: Comune di Milano

Indirizzo: Piazza della Scala, 2 - 20121 Milano

## FONTI E DOCUMENTI DI RIFERIMENTO

### DOCUMENTAZIONE FOTOGRAFICA

Codice univoco della risorsa: SC\_F\_SUP-3a130-0001247\_IMG-0000003186

Genere: documentazione allegata

Codice identificativo: AV\_J\_0740

Collocazione del file nell'archivio locale: AV\AV\_J

Nome del file originale: AV\_J\_0740.jpg

## ACCESSO AI DATI

### SPECIFICHE DI ACCESSO AI DATI

Profilo di accesso: 1

Motivazione: scheda contenente dati liberamente accessibili

## COMPILAZIONE

### COMPILAZIONE

Anno di redazione: 2016

Ente compilatore: Civico Archivio Fotografico di Milano

Nome: Angiolini, Eleonora

Referente scientifico: Paoli, Silvia

Funzionario responsabile: Paoli, Silvia



