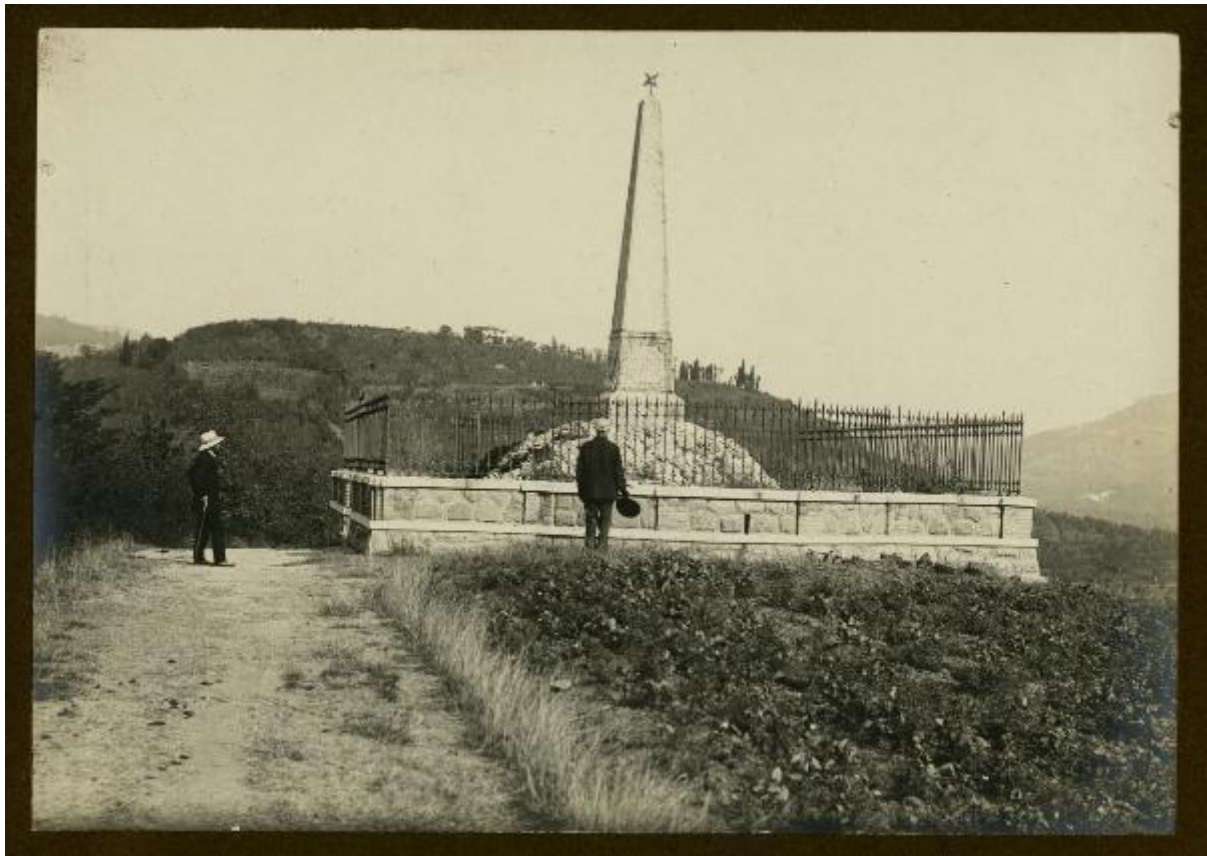


Gambellara - Località Sorio - Monumento ai caduti della battaglia del 1848 - Visitatori - Strada sterrata

Raschi, Girolamo



Link risorsa: <https://www.lombardiabeniculturali.it/fotografie/schede/IMM-3a130-0001387/>

Scheda SIRBeC: <https://www.lombardiabeniculturali.it/fotografie/schede-complete/IMM-3a130-0001387/>

CODICI

Unità operativa: 3a130

Numero scheda: 1387

Codice scheda: IMM-3a130-0001387

Tipo di scheda: AFRLIMM

SOGGETTO

SOGGETTO

Indicazioni sul soggetto

La fotografia è parte di una serie di 25 immagini a tema risorgimentale, scattate nei luoghi legati agli eventi del 1848 a Vicenza e pubblicate nel 1911 nell'album "Epoepa Vicentina 1848", a cura di Girolamo Raschi. Il monumento fu eretto nel 1867 e inaugurato l'anno successivo. Durante la battaglia, i Crociati Vicentini, corpo franco della neonata Repubblica di San Marco, comandati dal generale Sanfermo, dopo una tenace resistenza vennero costretti alla resa da parte delle truppe austriache meglio equipaggiate. La didascalia originale della fotografia riporta: "Monumento - Sulla collina di Sorio, centro del combattimento 8 Aprile 1848, venne eretta una Guglia di marmo rossigno nel 1867, restaurata nella commemorazione del 1907".

Identificazione: Gambellara - Località Sorio - Monumento ai caduti della battaglia del 1848 - Visitatori - Strada sterrata

LUOGO E DATA DELLA RIPRESA

LOCALIZZAZIONE

Stato: Italia

Regione: Veneto

Provincia: VI

Comune: Gambellara

Località: Sorio

DATAZIONE GENERICA

Secolo: XX

Frazione di secolo: prima metà

DATAZIONE SPECIFICA

Da: 1908

Validità: ca.

A: 1908

Validità: ca.

DEFINIZIONE CULTURALE

AUTORE DELLA FOTOGRAFIA

Nome di persona o ente: Raschi, Girolamo

Tipo intestazione: P

Dati anagrafici/estremi cronologici: 1844-1936

Codice scheda autore: AUF-SWCX1-0000002

Motivazione dell'attribuzione [1 / 3]: bibliografia

Motivazione dell'attribuzione [2 / 3]: analisi storica

Motivazione dell'attribuzione [3 / 3]: documentazione

COMPILAZIONE

COMPILAZIONE

Anno di redazione: 2022

Ente compilatore: Civico Archivio Fotografico di Milano

Nome: Miotti, Federica

SUPPORTO COLLEGATO: AFRLSUP - SUP-3a130-0001387 [1 / 1]

CODICI

Unità operativa: 3a130

Numero scheda: 1387

Codice scheda: SUP-3a130-0001387

RIFERIMENTO SCHEDA IMMAGINE

Codice IDK della scheda immagine: IMM-3a130-0001387

Tipo scheda: F

Livello ricerca: I

CODICE UNIVOCO

Codice regione: 03

Ente schedatore: R03/ Civico Archivio Fotografico di Milano

Ente competente: S27

OGGETTO

OGGETTO

Definizione dell'oggetto: positivo

Natura biblioteconomica dell'oggetto: s

QUANTITA'

Numero oggetti/elementi: 1

SOGGETTO

TITOLO

Titolo proprio: Monumento

Specifiche titolo: Etichetta dattiloscritta applicata sul supporto secondario

LOCALIZZAZIONE GEOGRAFICO-AMMINISTRATIVA

INDICAZIONE DEL CONTENITORE FISICO

Codice del contenitore fisico: 19

Categoria del contenitore fisico: architettura

LOCALIZZAZIONE GEOGRAFICO-AMMINISTRATIVA ATTUALE

Stato: Italia

Regione: Lombardia

Provincia: MI

Nome provincia: Milano

Codice ISTAT comune: 015146

Comune: Milano

COLLOCAZIONE SPECIFICA

Tipologia: castello

Denominazione: Castello Sforzesco - complesso

Indirizzo: Piazza Castello

Denominazione struttura conservativa - livello 1: Raccolte Grafiche e Fotografiche del Castello Sforzesco

Denominazione struttura conservativa - livello 2: Civico Archivio Fotografico

Tipologia struttura conservativa: archivio

Altra denominazione [1 / 11]: Castello di Porta Giovia

Altra denominazione [2 / 11]: Castello di Porta Giovia

Altra denominazione [3 / 11]: Castello di Porta Giovia

Altra denominazione [4 / 11]: Castello di Porta Giovia

Altra denominazione [5 / 11]: Castello di Porta Giovia

Altra denominazione [6 / 11]: Castello di Porta Giovia

Altra denominazione [7 / 11]: Castello di Porta Giovia

Altra denominazione [8 / 11]: Castello di Porta Giovia

Altra denominazione [9 / 11]: Castello di Porta Giovia

Altra denominazione [10 / 11]: Castello di Porta Giovia

Altra denominazione [11 / 11]: Castello di Porta Giovia

UBICAZIONE

UBICAZIONE FOTO

Fondo: Avvenimenti Storici

Sezione: AV

Collocazione: AV L 140

INVENTARIO

Numero di inventario generale: AV L 140

CRONOLOGIA

CRONOLOGIA GENERICA

Secolo: XX

Frazione di secolo: prima metà

CRONOLOGIA SPECIFICA

Da: 1911

Validità: ca.

A: 1911

Validità: ca.

MOTIVAZIONE CRONOLOGIA

Motivazione: pubblicazione

Specifiche: Foto realizzata per la pubblicazione di G. Raschi "Epoepa vicentina 1848", 1911, Vicenza, ed. G. Raschi

DATI TECNICI

Indicazione di colore: BN

Materia e tecnica: gelatina

MISURE

Tipo misure: supporto primario

Unità di misura: mm

Altezza: 120

Larghezza: 170

DATI ANALITICI

ISCRIZIONI

Classe di appartenenza: didascalica

Tecnica di scrittura: tipografica

Posizione: supporto secondario, recto, in basso a sx

Trascrizione

Etichetta dattiloscritta: "3- Monumento - Sulla collina di Sorio, centro del combattimento 8 Aprile 1848, venne eretta una Guglia di marmo rossigno nel 1867, restaurata nella commemorazione del 1907."

STEMMI/MARCHI/TIMBRI

Classe di appartenenza: etichetta

Qualificazione: di collezione

Identificazione: Raccolta Stampe Bertarelli

Posizione: supporto secondario, recto, in alto a sx

Descrizione: Etichetta con segnatura della Raccolta Stampe Bertarelli: "AV L 140"

Indicazioni sull'oggetto: Supporto secondario in cartoncino perforato.

CONSERVAZIONE

STATO DI CONSERVAZIONE

Stato di conservazione: buono

CONDIZIONE GIURIDICA E VINCOLI

CONDIZIONE GIURIDICA

Indicazione generica: proprietà Ente pubblico territoriale

Indicazione specifica: Comune di Milano

Indirizzo: Piazza della Scala, 2 - 20121 Milano

FONTI E DOCUMENTI DI RIFERIMENTO

DOCUMENTAZIONE FOTOGRAFICA

Codice univoco della risorsa: SC_F_SUP-3a130-0001387_IMG-0000003326

Genere: documentazione allegata

Codice identificativo: AV_L_0140

Collocazione del file nell'archivio locale: AV\AV_L

Nome del file originale: AV_L_0140.jpg

BIBLIOGRAFIA [1 / 2]

Genere: bibliografia di confronto

Curatore: Fantoni, Gabriele

Titolo libro o rivista

I fasti della guardia nazionale del Veneto negli anni 1848 e 49, memorie storiche del cav. Gabriele dott. Fantoni

Luogo di edizione: Venezia

Anno di edizione: 1869

BIBLIOGRAFIA [2 / 2]

Genere: bibliografia specifica

Autore: Raschi, Girolamo

Tipo fonte: libro

Titolo libro o rivista: Epopea vicentina: 1848

Luogo di edizione: Vicenza

Anno di edizione: 1911

Codice scheda bibliografia: SWCX1-00012

ACCESSO AI DATI

SPECIFICHE DI ACCESSO AI DATI

Profilo di accesso: 1

Motivazione: scheda contenente dati liberamente accessibili

COMPILAZIONE

COMPILAZIONE

Anno di redazione: 2022

Ente compilatore: Civico Archivio Fotografico di Milano

Nome: Miotti, Federica

Referente scientifico: Paoli, Silvia

Funzionario responsabile: Paoli, Silvia

