

Carate Brianza - Tomba di Gian Domenico Romagnosi

A. Coen



Link risorsa: <https://www.lombardiabeniculturali.it/fotografie/schede/IMM-3a130-0001418/>

Scheda SIRBeC: <https://www.lombardiabeniculturali.it/fotografie/schede-complete/IMM-3a130-0001418/>

CODICI

Unità operativa: 3a130

Numero scheda: 1418

Codice scheda: IMM-3a130-0001418

Tipo di scheda: AFRLIMM

Identificazione: Carate Brianza - Tomba di Gian Domenico Romagnosi

LUOGO E DATA DELLA RIPRESA

LOCALIZZAZIONE

Stato: Italia

Regione: Lombardia

Provincia: MB

Comune: Carate Brianza

DATAZIONE GENERICA

Secolo: XX

Frazione di secolo: prima metà

DATAZIONE SPECIFICA

A: 1927

Validità: ante

DEFINIZIONE CULTURALE

AUTORE DELLA FOTOGRAFIA

Nome di persona o ente: A. Coen

Tipo intestazione: P

COMPILAZIONE

COMPILAZIONE

Anno di redazione: 2023

Ente compilatore: Civico Archivio Fotografico di Milano

Nome: Montanari, Alberto

SUPPORTO COLLEGATO: AFRLSUP - SUP-3a130-0001418 [1 / 1]

CODICI

Unità operativa: 3a130

Numero scheda: 1418

Codice scheda: SUP-3a130-0001418

RIFERIMENTO SCHEDA IMMAGINE

Codice IDK della scheda immagine: IMM-3a130-0001418

Tipo scheda: F

Livello ricerca: I

CODICE UNIVOCO

Codice regione: 03

Ente schedatore: R03/ Civico Archivio Fotografico di Milano

Ente competente: S27

OGGETTO

OGGETTO

Definizione dell'oggetto: positivo

Natura biblioteconomica dell'oggetto: m

QUANTITA'

Numero oggetti/elementi: 1

SOGGETTO

TITOLO

Titolo proprio: Tomba di Gian Domenico Romagnosi a Carate Brianza

LOCALIZZAZIONE GEOGRAFICO-AMMINISTRATIVA

INDICAZIONE DEL CONTENITORE FISICO

Codice del contenitore fisico: 19

Categoria del contenitore fisico: architettura

LOCALIZZAZIONE GEOGRAFICO-AMMINISTRATIVA ATTUALE

Stato: Italia

Regione: Lombardia

Provincia: MI

Nome provincia: Milano

Codice ISTAT comune: 015146

Comune: Milano

COLLOCAZIONE SPECIFICA

Tipologia: castello

Denominazione: Castello Sforzesco - complesso

Indirizzo: Piazza Castello

Denominazione struttura conservativa - livello 1: Raccolte Grafiche e Fotografiche del Castello Sforzesco

Denominazione struttura conservativa - livello 2: Civico Archivio Fotografico

Tipologia struttura conservativa: archivio

Altra denominazione [1 / 11]: Castello di Porta Giovia

Altra denominazione [2 / 11]: Castello di Porta Giovia

Altra denominazione [3 / 11]: Castello di Porta Giovia

Altra denominazione [4 / 11]: Castello di Porta Giovia

Altra denominazione [5 / 11]: Castello di Porta Giovia

Altra denominazione [6 / 11]: Castello di Porta Giovia

Altra denominazione [7 / 11]: Castello di Porta Giovia

Altra denominazione [8 / 11]: Castello di Porta Giovia

Altra denominazione [9 / 11]: Castello di Porta Giovia

Altra denominazione [10 / 11]: Castello di Porta Giovia

Altra denominazione [11 / 11]: Castello di Porta Giovia

UBICAZIONE

UBICAZIONE FOTO

Fondo: Avvenimenti Storici

Sezione: AV

Collocazione: AV L 189

INVENTARIO

Numero di inventario generale: AV L 189

CRONOLOGIA

CRONOLOGIA GENERICA

Secolo: XX

Frazione di secolo: prima metà

CRONOLOGIA SPECIFICA

A: 1927

Validità: ante

MOTIVAZIONE CRONOLOGIA

Motivazione: marchio

Specifiche: Sul recto si fa riferimento a Borgo San Donnino, che nel 1927 cambiò nome in Fidenza.

PRODUZIONE E DIFFUSIONE

RESPONSABILITA'

Nome di persona o ente: A. Coen

DATI TECNICI

Indicazione di colore: BN

Materia e tecnica: gelatina ai sali d'argento/carta

MISURE [1 / 2]

Tipo misure: supporto primario

Unità di misura: mm

Altezza: 196

Larghezza: 97

MISURE [2 / 2]

Tipo misure: supporto secondario

Unità di misura: mm

Altezza: 258

Larghezza: 147

DATI ANALITICI

ISCRIZIONI [1 / 2]

Classe di appartenenza: documentaria

Tecnica di scrittura: a matita

Posizione: Supporto secondario: recto. in basso a destra

Trascrizione: 18

ISCRIZIONI [2 / 2]

Classe di appartenenza: documentaria

Tecnica di scrittura: a matita

Posizione: Supporto secondario. verso: in alto a sinistra

Trascrizione: N° 18

STEMMI/MARCHI/TIMBRI [1 / 4]

Classe di appartenenza: etichetta

Qualificazione: di esposizione

Posizione: Supporto secondario: recto: in basso a sinistra

Descrizione: 18. / Tomba di G. D. Romagnosi a Carate Brianza.

STEMMI/MARCHI/TIMBRI [2 / 4]

Classe di appartenenza: marchio

Qualificazione: copyright

Identificazione: A. Coen

Posizione: Supporto secondario: recto: in basso

Descrizione: Brevetto ducale / Premiato Stabilimento Fotografico / A. Coen / Salsomaggiore / e Borgo S. Donnino

STEMMI/MARCHI/TIMBRI [3 / 4]

Classe di appartenenza: etichetta

Qualificazione: di collezione

Posizione: Supporto secondario: verso: in alto a destra

Descrizione: 1859

STEMMI/MARCHI/TIMBRI [4 / 4]

Classe di appartenenza: timbro

Qualificazione: di collezione

Posizione: Comune di Milano

Descrizione: AV L 189

Indicazioni sull'oggetto

Supporto secondario in cartoncino. Recto, etichetta dattiloscritta: "18. Tomba di G.D. Romagnosi a Carate Brianza".

CONDIZIONE GIURIDICA E VINCOLI

CONDIZIONE GIURIDICA

Indicazione generica: proprietà Ente pubblico territoriale

Indicazione specifica: Comune di Milano

Indirizzo: Piazza della Scala, 2 - 20121 Milano

FONTI E DOCUMENTI DI RIFERIMENTO

DOCUMENTAZIONE FOTOGRAFICA

Codice univoco della risorsa: SC_F_SUP-3a130-0001418_IMG-0000003357

Genere: documentazione allegata

Codice identificativo: AV_L_0189

Collocazione del file nell'archivio locale: AV\AV_L

Nome del file originale: AV_L_0189.jpg

ACCESSO AI DATI

SPECIFICHE DI ACCESSO AI DATI

Profilo di accesso: 1

Motivazione: scheda contenente dati liberamente accessibili

COMPILAZIONE

COMPILAZIONE

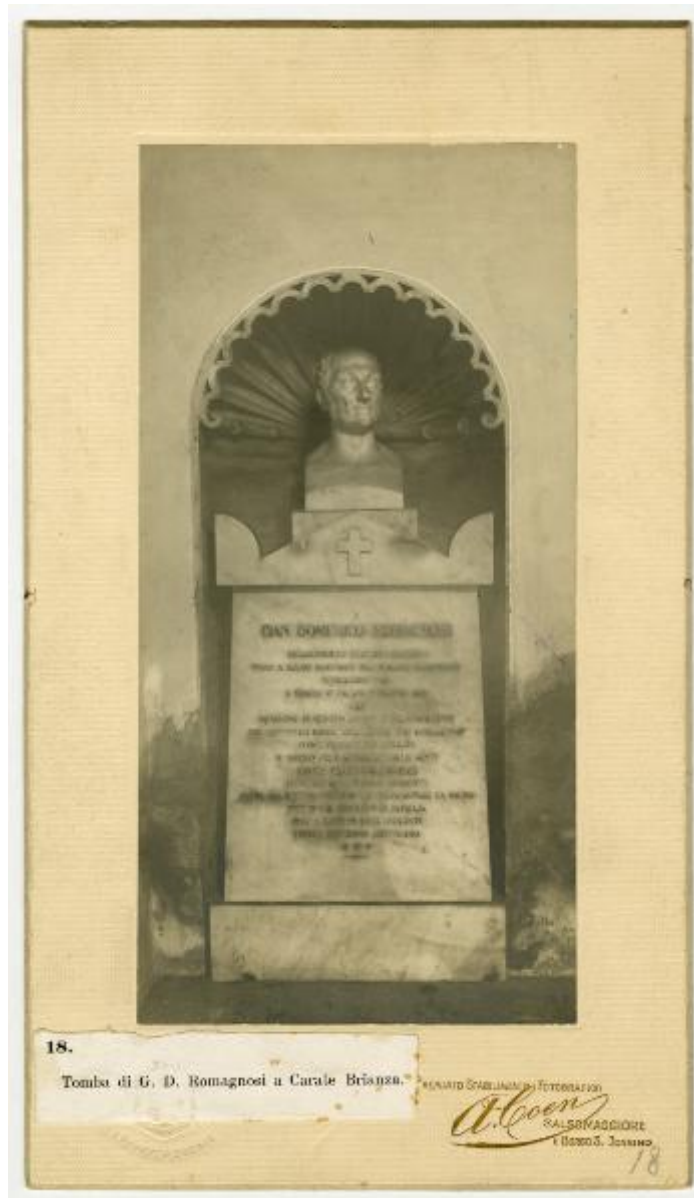
Anno di redazione: 2023

Ente compilatore: Civico Archivio Fotografico di Milano

Nome: Montanari, Alberto

Referente scientifico: Paoli, Silvia

Funzionario responsabile: Paoli, Silvia



18.

Tomba di G. D. Romagnosi a Carate Brianza.

FEDERAZIONE RALSORVAGGIORE

A. Coen
RALSORVAGGIORE
1880.5. Jussimo

18