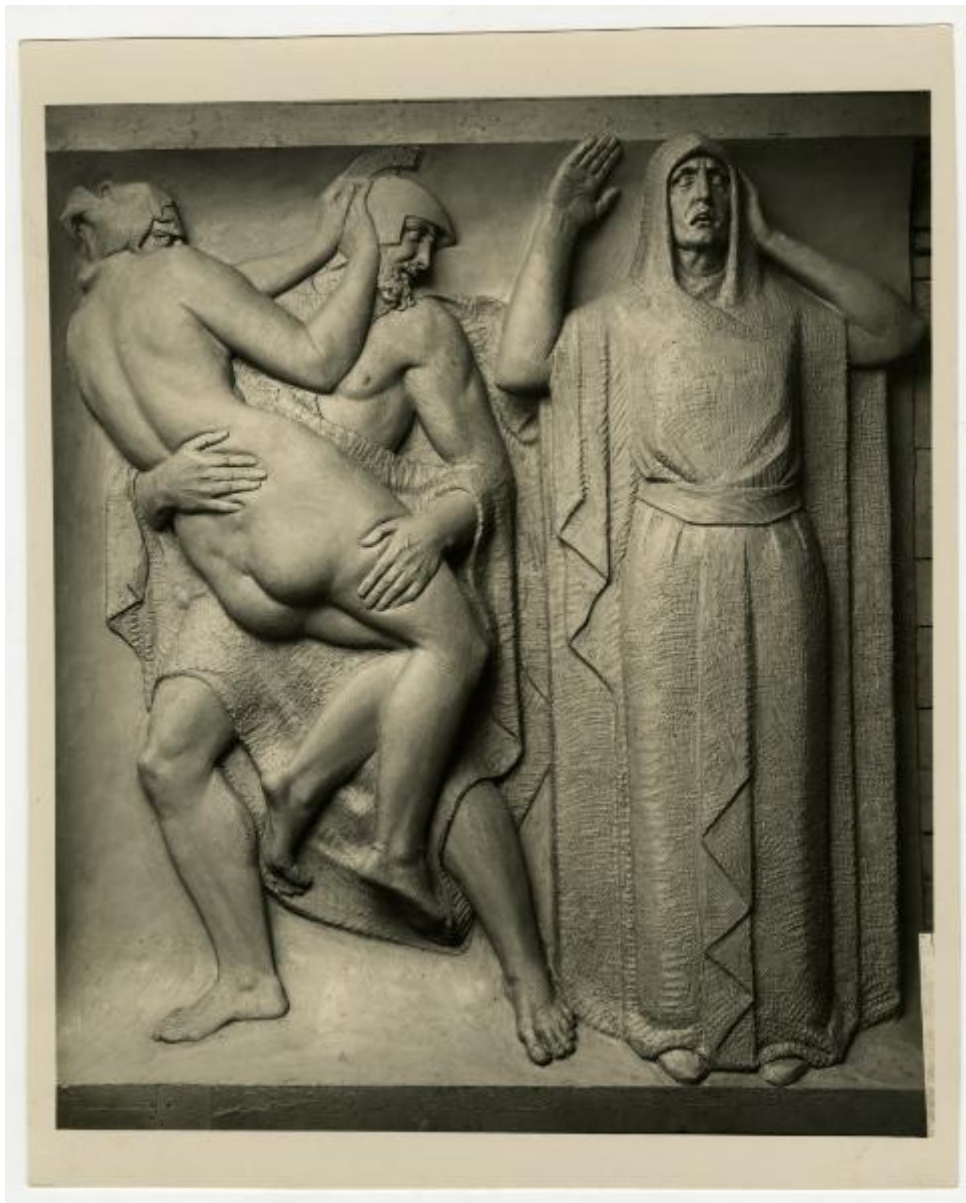


Milano - Stazione Centrale - Atrio biglietteria - Sculture

Bacchelli, Armando



Link risorsa: <https://www.lombardiabeniculturali.it/fotografie/schede/IMM-3a130-0003037/>

Scheda SIRBeC: <https://www.lombardiabeniculturali.it/fotografie/schede-complete/IMM-3a130-0003037/>

CODICI

Unità operativa: 3a130

Numero scheda: 3037

Codice scheda: IMM-3a130-0003037

Tipo di scheda: AFRLIMM

SOGGETTO

SOGGETTO

Indicazioni sul soggetto: Particolare del Ratto delle Sabine dal fregio "La Fondazione di Roma" dello scultore A. Bazzoni

Identificazione: Milano - Stazione Centrale - Atrio biglietteria - Sculture

LUOGO E DATA DELLA RIPRESA

LOCALIZZAZIONE

Stato: Italia

Regione: Lombardia

Provincia: MI

Comune: Milano

DATAZIONE GENERICA

Secolo: XX

Frazione di secolo: secondo quarto

DATAZIONE SPECIFICA

Da: 1930

Validità: post

A: 1940

Validità: ante

DEFINIZIONE CULTURALE

AUTORE DELLA FOTOGRAFIA

Nome di persona o ente: Bacchelli, Armando

Tipo intestazione: P

Indicazione del nome e dell'indirizzo: Bacchelli, Armando

COMPILAZIONE

COMPILAZIONE

Anno di redazione: 2022

Ente compilatore: Civico Archivio Fotografico di Milano

Nome: Di Bello, Alberto

SUPPORTO COLLEGATO: AFRLSUP - SUP-3a130-0003037 [1 / 1]

CODICI

Unità operativa: 3a130

Numero scheda: 3037

Codice scheda: SUP-3a130-0003037

RIFERIMENTO SCHEDA IMMAGINE

Codice IDK della scheda immagine: IMM-3a130-0003037

Tipo scheda: F

Livello ricerca: I

CODICE UNIVOCO

Codice regione: 03

Ente schedatore: R03/ Civico Archivio Fotografico di Milano

Ente competente: S27

OGGETTO

OGGETTO

Definizione dell'oggetto: positivo

QUANTITA'

Numero oggetti/elementi: 1

LOCALIZZAZIONE GEOGRAFICO-AMMINISTRATIVA

INDICAZIONE DEL CONTENITORE FISICO

Codice del contenitore fisico: 19

Categoria del contenitore fisico: architettura

LOCALIZZAZIONE GEOGRAFICO-AMMINISTRATIVA ATTUALE

Stato: Italia

Regione: Lombardia

Provincia: MI

Nome provincia: Milano

Codice ISTAT comune: 015146

Comune: Milano

COLLOCAZIONE SPECIFICA

Tipologia: castello

Denominazione: Castello Sforzesco - complesso

Indirizzo: Piazza Castello

Denominazione struttura conservativa - livello 1: Raccolte Grafiche e Fotografiche del Castello Sforzesco

Denominazione struttura conservativa - livello 2: Civico Archivio Fotografico

Tipologia struttura conservativa: archivio

Altra denominazione [1 / 11]: Castello di Porta Giovia

Altra denominazione [2 / 11]: Castello di Porta Giovia

Altra denominazione [3 / 11]: Castello di Porta Giovia

Altra denominazione [4 / 11]: Castello di Porta Giovia

Altra denominazione [5 / 11]: Castello di Porta Giovia

Altra denominazione [6 / 11]: Castello di Porta Giovia

Altra denominazione [7 / 11]: Castello di Porta Giovia

Altra denominazione [8 / 11]: Castello di Porta Giovia

Altra denominazione [9 / 11]: Castello di Porta Giovia

Altra denominazione [10 / 11]: Castello di Porta Giovia

Altra denominazione [11 / 11]: Castello di Porta Giovia

UBICAZIONE

UBICAZIONE FOTO

Fondo: Foto Milano

Sezione: FM

Specifiche: FM AB

Collocazione: FM AB 31

INVENTARIO

Numero di inventario generale: FM AB 31

CRONOLOGIA

CRONOLOGIA GENERICA

Secolo: XX

Frazione di secolo: secondo quarto

CRONOLOGIA SPECIFICA

Da: 1930

Validità: post

A: 1940

Validità: ante

DATI TECNICI

Indicazione di colore: BN

Materia e tecnica: gelatina a sviluppo/carta

MISURE

Tipo misure: supporto primario

Unità di misura: mm

Altezza: 210

Larghezza: 170

DATI ANALITICI

ISCRIZIONI

Classe di appartenenza: didascalica

Tecnica di scrittura: a penna

Posizione: supporto primario: verso: in alto: al centro

Trascrizione: Nuova stazione Milano - Milano - Atrio biglietti - Ratto delle Sabine - particolare - scult A Bazzoni

STEMMI/MARCHI/TIMBRI

Classe di appartenenza: timbro

Identificazione: A. Bacchelli

Posizione: supporto primario: verso: in basso a destra

Descrizione: A. Bacchelli Corso Porta Nuova, 40 Milano – Italia

CONDIZIONE GIURIDICA E VINCOLI

CONDIZIONE GIURIDICA

Indicazione generica: proprietà Ente pubblico territoriale

Indicazione specifica: Comune di Milano

Indirizzo: Piazza della Scala, 2 - 20121 Milano

FONTI E DOCUMENTI DI RIFERIMENTO

DOCUMENTAZIONE FOTOGRAFICA

Codice univoco della risorsa: SC_F_SUP-3a130-0003037_IMG-0000005412

Genere: documentazione allegata

Codice identificativo: FM_AB_0031

Collocazione del file nell'archivio locale: FMFM_AB

Nome del file originale: FM_AB_0031.jpg

ACCESSO AI DATI

SPECIFICHE DI ACCESSO AI DATI

Profilo di accesso: 1

Motivazione: scheda contenente dati liberamente accessibili

COMPILAZIONE

COMPILAZIONE

Anno di redazione: 2022

Ente compilatore: Civico Archivio Fotografico di Milano

Nome: Di Bello, Alberto

Referente scientifico: Paoli, Silvia

Funzionario responsabile: Paoli, Silvia

