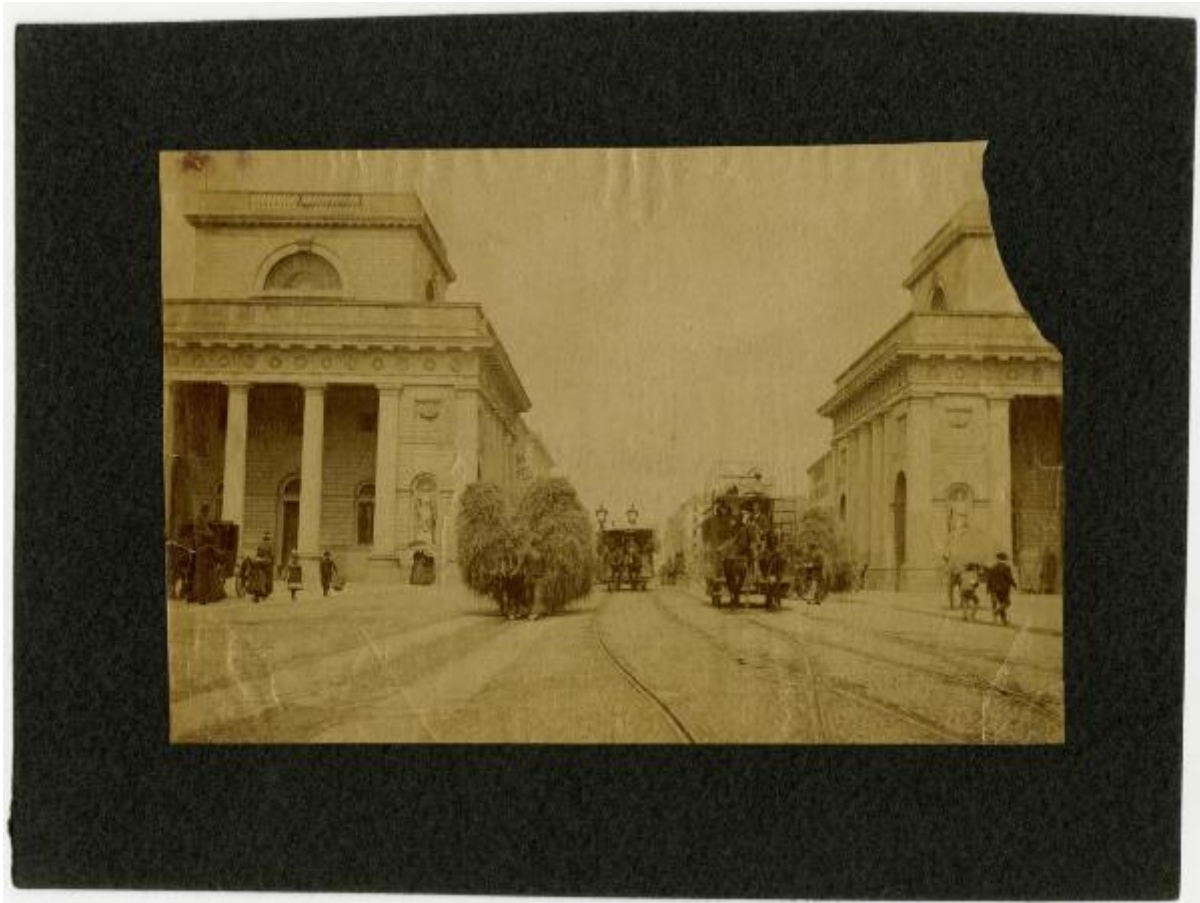


# Milano - Porta Venezia - Bastioni - Tramway a cavalli

Non identificato



Link risorsa: <https://www.lombardiabeniculturali.it/fotografie/schede/IMM-3a130-0003619/>

Scheda SIRBeC: <https://www.lombardiabeniculturali.it/fotografie/schede-complete/IMM-3a130-0003619/>

## CODICI

Unità operativa: 3a130

Numero scheda: 3619

Codice scheda: IMM-3a130-0003619

Tipo di scheda: AFRLIMM

## SOGGETTO

### SOGGETTO

Indicazioni sul soggetto

Sono visibili due traway a cavalli su rotaia, che sostituirono (già a partire dal 1876 ma specialmente dal 1884) i precedenti omnibus. I tramway a cavalli iniziarono ad uscire di scena a partire dal 1892, quando la Edison stipulò la prima convenzione annuale per l'esercizio di pubblici tram a trazione elettrica, proprio sul percorso piazza Duomo-Corso Sempione. La sera del 5 dicembre 1901, nel largo davanti a S.Vittore, esce di scena l'ultimo tram a cavalli della città.

Identificazione: Milano - Porta Venezia - Bastioni - Tramway a cavalli

### CLASSIFICAZIONE

Altra classificazione: architettura

Tipo classificazione: Classificazione per genere fotografico Archivi dell'Immagine - Regione Lombardia

### THESAURUS [1 / 2]

Descrittore: architettura

Tipo thesaurus: Thesaurus AESS, Archivi dell'Immagine - Regione Lombardia

### THESAURUS [2 / 2]

Descrittore: città

Tipo thesaurus: Thesaurus AESS, Archivi dell'Immagine - Regione Lombardia

## LUOGO E DATA DELLA RIPRESA

### LOCALIZZAZIONE

Stato: Italia

Regione: Lombardia

Provincia: MI

Comune: Milano

### DATAZIONE GENERICA

Secolo: XIX

Frazione di secolo: ultimo quarto

#### **DATAZIONE SPECIFICA**

Da: 1876

Validità: post

A: 1892

Validità: ante

### **DEFINIZIONE CULTURALE**

#### **AUTORE DELLA FOTOGRAFIA**

Nome di persona o ente: Non identificato

Tipo intestazione: P

Riferimento all'intervento: fotografo principale

Codice scheda autore: AUF-3a230-0000053

Motivazione dell'attribuzione: n.r.

### **COMPILAZIONE**

#### **COMPILAZIONE**

Anno di redazione: 2016

Ente compilatore: Civico Archivio Fotografico di Milano

Nome: Scandiani, Marta

Referente scientifico: Paoli, Silvia

Funzionario responsabile: Paoli, Silvia

## SUPPORTO COLLEGATO: AFRLSUP - SUP-3a130-0003619 [1 / 1]

### CODICI

Unità operativa: 3a130

Numero scheda: 3619

Codice scheda: SUP-3a130-0003619

### RIFERIMENTO SCHEDA IMMAGINE

Codice IDK della scheda immagine: IMM-3a130-0003619

Tipo scheda: F

Livello ricerca: I

### CODICE UNIVOCO

Codice regione: 03

Ente schedatore: R03/ Civico Archivio Fotografico di Milano

Ente competente: S27

### OGGETTO

#### OGGETTO

Definizione dell'oggetto: positivo

Natura biblioteconomica dell'oggetto: m

#### QUANTITA'

Numero oggetti/elementi: 1

### SOGGETTO

#### TITOLO

Titolo attribuito: Porta Venezia

Specifiche titolo: del catalogatore

### LOCALIZZAZIONE GEOGRAFICO-AMMINISTRATIVA

#### INDICAZIONE DEL CONTENITORE FISICO

Codice del contenitore fisico: 19

Categoria del contenitore fisico: architettura

### **LOCALIZZAZIONE GEOGRAFICO-AMMINISTRATIVA ATTUALE**

Stato: Italia

Regione: Lombardia

Provincia: MI

Nome provincia: Milano

Codice ISTAT comune: 015146

Comune: Milano

### **COLLOCAZIONE SPECIFICA**

Tipologia: castello

Denominazione: Castello Sforzesco - complesso

Indirizzo: Piazza Castello

Denominazione struttura conservativa - livello 1: Raccolte Grafiche e Fotografiche del Castello Sforzesco

Denominazione struttura conservativa - livello 2: Civico Archivio Fotografico

Tipologia struttura conservativa: archivio

## **UBICAZIONE**

### **UBICAZIONE FOTO**

Fondo: Foto Milano

Sezione: FM

Specifiche: FM A

Collocazione: FM A 163

### **INVENTARIO**

Numero di inventario generale: FM A 163

## **CRONOLOGIA**

### **CRONOLOGIA GENERICA**

Secolo: XIX

Frazione di secolo: ultimo quarto

### **CRONOLOGIA SPECIFICA**

Da: 1876

Validità: post

A: 1899

Validità: ca.

#### **MOTIVAZIONE CRONOLOGIA [1 / 2]**

Motivazione: analisi storica

Specifiche: data di inizio di utilizzo dei primi tramway a cavalli su rotaia (1876)

#### **MOTIVAZIONE CRONOLOGIA [2 / 2]**

Motivazione: analisi tecnico-formale

### **DATI TECNICI**

Indicazione di colore: BN

Materia e tecnica: albumina/carta

#### **MISURE [1 / 2]**

Tipo misure: supporto primario

Unità di misura: mm

Altezza: 106

Larghezza: 159

#### **MISURE [2 / 2]**

Tipo misure: supporto secondario

Unità di misura: mm

Altezza: 153

Larghezza: 209

Formato: 18x24

### **DATI ANALITICI**

Indicazioni sull'oggetto: Senza numero di carico

### **CONDIZIONE GIURIDICA E VINCOLI**

#### **CONDIZIONE GIURIDICA**

Indicazione generica: proprietà Ente pubblico territoriale

Indicazione specifica: Comune di Milano

Indirizzo: Piazza della Scala, 2 - 20121 Milano

## FONTI E DOCUMENTI DI RIFERIMENTO

### DOCUMENTAZIONE FOTOGRAFICA

Codice univoco della risorsa: SC\_F\_SUP-3a130-0003619\_IMG-0000005666

Genere: documentazione allegata

Codice identificativo: FM\_A\_0163

Collocazione del file nell'archivio locale: FMFM\_A

Nome del file originale: FM\_A\_0163.jpg

## ACCESSO AI DATI

### SPECIFICHE DI ACCESSO AI DATI

Profilo di accesso: 1

Motivazione: bene conservato presso un Ente pubblico

## COMPILAZIONE

### COMPILAZIONE

Anno di redazione: 2016

Ente compilatore: Civico Archivio Fotografico di Milano

Nome: Scandiani, Marta

Referente scientifico: Paoli, Silvia

Funzionario responsabile: Paoli, Silvia

