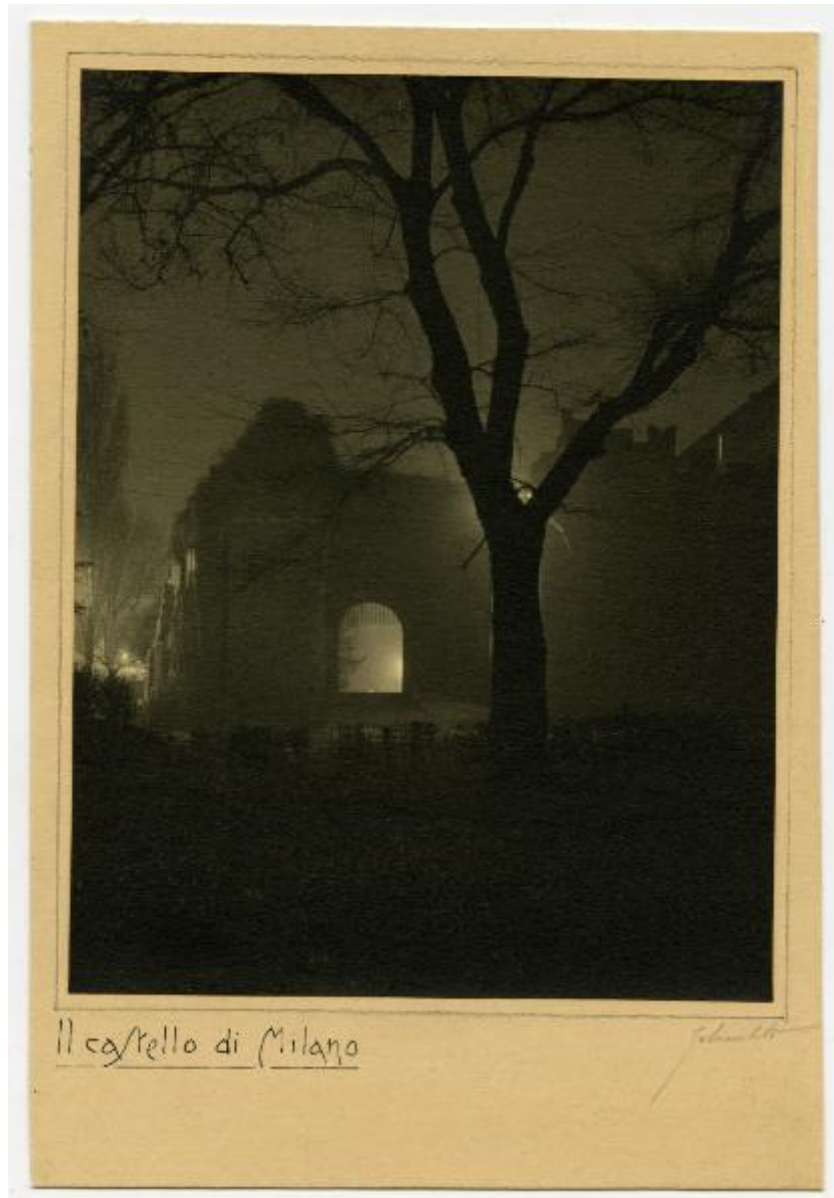


Milano - Castello Sforzesco - Notte - Albero - Luci - Foschia

Galimberti, Giulio



Il castello di Milano

Link risorsa: <https://www.lombardiabeniculturali.it/fotografie/schede/IMM-3a130-0004555/>

Scheda SIRBeC: <https://www.lombardiabeniculturali.it/fotografie/schede-complete/IMM-3a130-0004555/>

CODICI

Unità operativa: 3a130

Numero scheda: 4555

Codice scheda: IMM-3a130-0004555

Tipo di scheda: AFRLIMM

Identificazione: Milano - Castello Sforzesco - Notte - Albero - Luci - Foschia

SOGGETTO

CLASSIFICAZIONE

Tipo classificazione: Classificazione per genere fotografico Archivi dell'Immagine - Regione Lombardia

THESAURUS

Tipo thesaurus: Thesaurus AESS, Archivi dell'Immagine - Regione Lombardia

LUOGO E DATA DELLA RIPRESA

LOCALIZZAZIONE

Stato: Italia

Regione: Lombardia

Provincia: MI

Comune: Milano

DATAZIONE GENERICA

Secolo: XX

Frazione di secolo: prima metà

DATAZIONE SPECIFICA

Da: 1930

Validità: post

A: 1935

Validità: ante

DEFINIZIONE CULTURALE

AUTORE DELLA FOTOGRAFIA

Nome di persona o ente: Galimberti, Giulio

Dati anagrafici/estremi cronologici: 1898 - 1967

Codice scheda autore: AUF-SWCX1-0000001

Motivazione dell'attribuzione: firma

COMPILAZIONE

COMPILAZIONE

Anno di redazione: 2023

Ente compilatore: Civico Archivio Fotografico di Milano

Nome: Miotti, Federica

Referente scientifico: Paoli, Silvia

Funzionario responsabile: Paoli, Silvia

SUPPORTO COLLEGATO: AFRLSUP - SUP-3a130-0004555 [1 / 1]

CODICI

Unità operativa: 3a130

Numero scheda: 4555

Codice scheda: SUP-3a130-0004555

RIFERIMENTO SCHEDA IMMAGINE

Codice IDK della scheda immagine: IMM-3a130-0004555

Tipo scheda: F

Livello ricerca: I

CODICE UNIVOCO

Codice regione: 03

Ente schedatore: R03/ Civico Archivio Fotografico di Milano

Ente competente: S27

OGGETTO

OGGETTO

Definizione dell'oggetto: positivo

QUANTITA'

Numero oggetti/elementi: 1

SOGGETTO

TITOLO

Titolo proprio: Il castello di Milano

LOCALIZZAZIONE GEOGRAFICO-AMMINISTRATIVA

INDICAZIONE DEL CONTENITORE FISICO

Codice del contenitore fisico: 19

Categoria del contenitore fisico: architettura

LOCALIZZAZIONE GEOGRAFICO-AMMINISTRATIVA ATTUALE

Stato: Italia

Regione: Lombardia

Provincia: MI

Nome provincia: Milano

Codice ISTAT comune: 015146

Comune: Milano

COLLOCAZIONE SPECIFICA

Tipologia: castello

Denominazione: Castello Sforzesco - complesso

Indirizzo: Piazza Castello

Denominazione struttura conservativa - livello 1: Raccolte Grafiche e Fotografiche del Castello Sforzesco

Denominazione struttura conservativa - livello 2: Civico Archivio Fotografico

Tipologia struttura conservativa: archivio

Altra denominazione [1 / 11]: Castello di Porta Giovia

Altra denominazione [2 / 11]: Castello di Porta Giovia

Altra denominazione [3 / 11]: Castello di Porta Giovia

Altra denominazione [4 / 11]: Castello di Porta Giovia

Altra denominazione [5 / 11]: Castello di Porta Giovia

Altra denominazione [6 / 11]: Castello di Porta Giovia

Altra denominazione [7 / 11]: Castello di Porta Giovia

Altra denominazione [8 / 11]: Castello di Porta Giovia

Altra denominazione [9 / 11]: Castello di Porta Giovia

Altra denominazione [10 / 11]: Castello di Porta Giovia

Altra denominazione [11 / 11]: Castello di Porta Giovia

UBICAZIONE

UBICAZIONE FOTO

Fondo: Foto Milano

Sezione: FM

Specifiche: FM A

Collocazione: FM A 554

INVENTARIO

Numero di inventario generale: FM A 554

CRONOLOGIA

CRONOLOGIA GENERICA

Secolo: XX

Frazione di secolo: prima metà

CRONOLOGIA SPECIFICA

Da: 1930

Validità: ca.

A: 1935

Validità: ca.

MOTIVAZIONE CRONOLOGIA [1 / 2]

Motivazione: analisi storica

MOTIVAZIONE CRONOLOGIA [2 / 2]

Motivazione: confronto

DATI TECNICI

Indicazione di colore: BN

Materia e tecnica: gelatina a sviluppo

MISURE [1 / 2]

Tipo misure: supporto primario

Altezza: 165

Larghezza: 120

MISURE [2 / 2]

Tipo misure: supporto secondario

Altezza: 210

Larghezza: 140

DATI ANALITICI

ISCRIZIONI [1 / 2]

Classe di appartenenza: copyright

Tecnica di scrittura: a matita

Posizione: supporto secondario, recto, in basso a dx

Trascrizione: Galimberti

ISCRIZIONI [2 / 2]

Classe di appartenenza: titolazione

Tecnica di scrittura: tipografica

Posizione: supporto secondario, recto, in basso a dx

Trascrizione: Il castello di Milano

STEMMI/MARCHI/TIMBRI

Classe di appartenenza: timbro

Qualificazione: di collezione

Identificazione: Raccolta Stampe Bertarelli

Posizione: supporto secondario, verso, in basso a dx

Descrizione: Raccolta delle Stampe A. Bertarelli N. di carico 5 (non leggibile)

Indicazioni sull'oggetto: Supporto secondario in cartoncino, numero di carico tagliato.

CONSERVAZIONE

STATO DI CONSERVAZIONE

Stato di conservazione: buono

CONDIZIONE GIURIDICA E VINCOLI

CONDIZIONE GIURIDICA

Indicazione generica: proprietà Ente pubblico territoriale

Indicazione specifica: Comune di Milano

Indirizzo: Piazza della Scala, 2 - 20121 Milano

FONTI E DOCUMENTI DI RIFERIMENTO

DOCUMENTAZIONE FOTOGRAFICA

Codice univoco della risorsa: SC_F_SUP-3a130-0004555_IMG-0000006549

Genere: documentazione allegata

Codice identificativo: FM_A_0554

Collocazione del file nell'archivio locale: FM\FM_A

Nome del file originale: FM_A_0554.jpg

ACCESSO AI DATI

SPECIFICHE DI ACCESSO AI DATI

Profilo di accesso: 1

Motivazione: scheda contenente dati liberamente accessibili

COMPILAZIONE

COMPILAZIONE

Anno di redazione: 2023

Ente compilatore: Civico Archivio Fotografico di Milano

Nome: Miotti, Federica

Referente scientifico: Paoli, Silvia

Funzionario responsabile: Paoli, Silvia



Il castello di Milano

F. Sforza