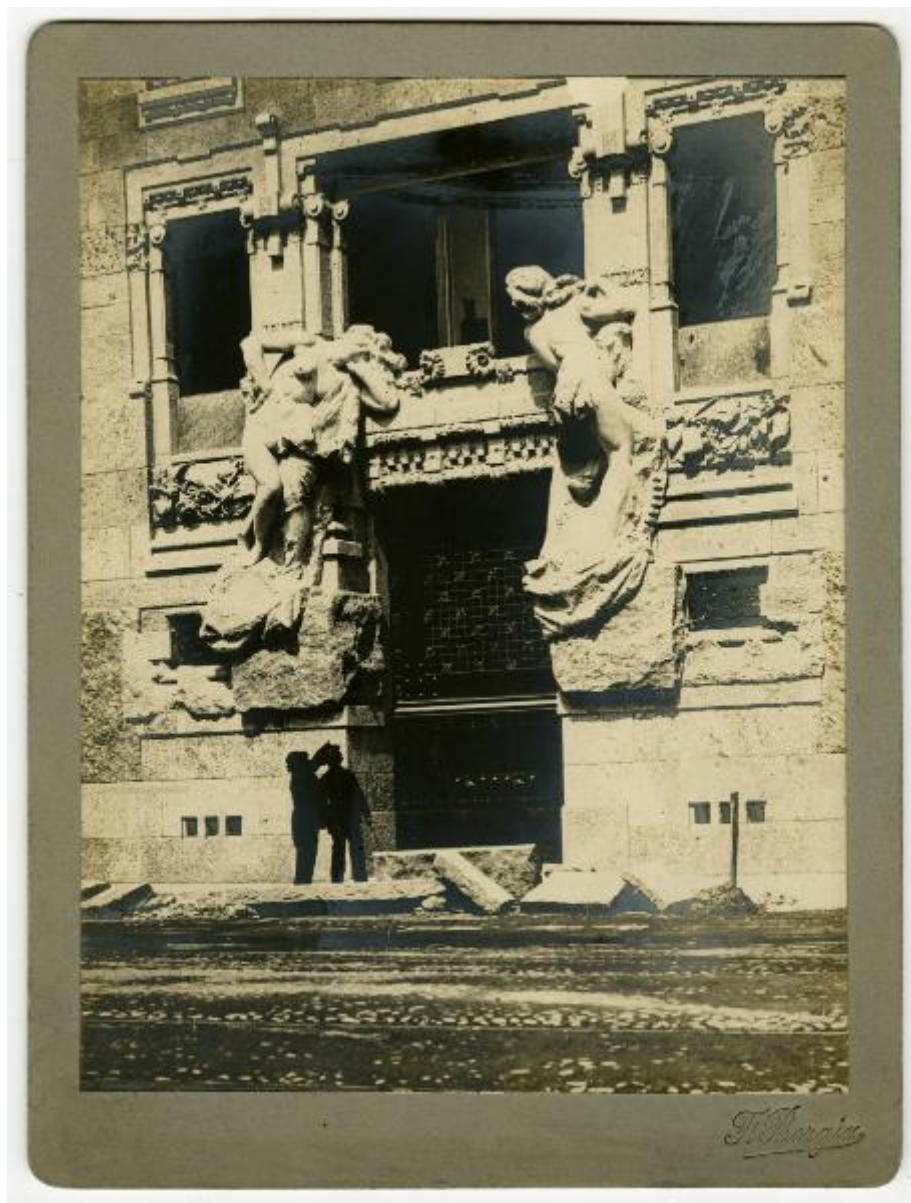


Milano - Palazzo Castiglioni

F. Borgia



Link risorsa: <https://www.lombardiabeniculturali.it/fotografie/schede/IMM-3a130-0004617/>

Scheda SIRBeC: <https://www.lombardiabeniculturali.it/fotografie/schede-complete/IMM-3a130-0004617/>

CODICI

Unità operativa: 3a130

Numero scheda: 4617

Codice scheda: IMM-3a130-0004617

Tipo di scheda: AFRLIMM

SOGGETTO

SOGGETTO

Indicazioni sul soggetto

Veduta animata dell'ingresso principale al numero 47 di corso Venezia, subito dopo la rimozione dei ponteggi nel 1903. Il palazzo fu realizzato tra il 1902 e il 1904 dall'architetto Giuseppe Sommaruga su commissione di Ermenegildo Castiglioni Marazzi. Palazzo Castiglioni doveva essere il «manifesto artistico» dell'Art Nouveau a Milano: tre piani, facciata con basamento in bugnato grezzo tipo «finta roccia» e finestre rotonde, e in alto i puttini come in uno stucco settecentesco. Ma oggetto dell'attenzione generale furono le due statue femminili ai lati del portone, realizzate da Ernesto Bazzaro come allegorie della pace e dell'industria. Prosperose e semisvestite meritavano all'edificio la definizione popolare di "Ca' di ciapp". Dopo le vignette satiriche comparse nell'estate del 1903 sul "Guerin meschino", Castiglioni fece rimuovere le sculture che furono reimpiegate da Sommaruga per decorare villa Faccanoni in via Buonarroti 48.

Identificazione: Milano - Palazzo Castiglioni

CLASSIFICAZIONE

Tipo classificazione: Classificazione per genere fotografico Archivi dell'Immagine - Regione Lombardia

THESAURUS

Tipo thesaurus: Thesaurus AESS, Archivi dell'Immagine - Regione Lombardia

LUOGO E DATA DELLA RIPRESA

LOCALIZZAZIONE

Stato: Italia

Regione: Lombardia

Provincia: MI

Comune: Milano

DATAZIONE GENERICA

Secolo: XX

DATAZIONE SPECIFICA

Da: 1903

A: 1903

DEFINIZIONE CULTURALE

AUTORE DELLA FOTOGRAFIA

Nome di persona o ente: F. Borgia

Tipo intestazione: P

Indicazione del nome e dell'indirizzo: F. Borgia

COMPILAZIONE

COMPILAZIONE

Anno di redazione: 2023

Ente compilatore: Civico Archivio Fotografico di Milano

Nome: Di Bello, Alberto

Referente scientifico: Paoli, Silvia

Funzionario responsabile: Paoli, Silvia

SUPPORTO COLLEGATO: AFRLSUP - SUP-3a130-0004617 [1 / 1]

CODICI

Unità operativa: 3a130

Numero scheda: 4617

Codice scheda: SUP-3a130-0004617

RIFERIMENTO SCHEDA IMMAGINE

Codice IDK della scheda immagine: IMM-3a130-0004617

Tipo scheda: F

Livello ricerca: I

CODICE UNIVOCO

Codice regione: 03

Ente schedatore: R03/ Civico Archivio Fotografico di Milano

Ente competente: S27

OGGETTO

OGGETTO

Definizione dell'oggetto: positivo

QUANTITA'

Numero oggetti/elementi: 1

LOCALIZZAZIONE GEOGRAFICO-AMMINISTRATIVA

INDICAZIONE DEL CONTENITORE FISICO

Codice del contenitore fisico: 19

Categoria del contenitore fisico: architettura

LOCALIZZAZIONE GEOGRAFICO-AMMINISTRATIVA ATTUALE

Stato: Italia

Regione: Lombardia

Provincia: MI

Nome provincia: Milano

Codice ISTAT comune: 015146

Comune: Milano

COLLOCAZIONE SPECIFICA

Tipologia: castello

Denominazione: Castello Sforzesco - complesso

Indirizzo: Piazza Castello

Denominazione struttura conservativa - livello 1: Raccolte Grafiche e Fotografiche del Castello Sforzesco

Denominazione struttura conservativa - livello 2: Civico Archivio Fotografico

Tipologia struttura conservativa: archivio

Altra denominazione [1 / 11]: Castello di Porta Giovia

Altra denominazione [2 / 11]: Castello di Porta Giovia

Altra denominazione [3 / 11]: Castello di Porta Giovia

Altra denominazione [4 / 11]: Castello di Porta Giovia

Altra denominazione [5 / 11]: Castello di Porta Giovia

Altra denominazione [6 / 11]: Castello di Porta Giovia

Altra denominazione [7 / 11]: Castello di Porta Giovia

Altra denominazione [8 / 11]: Castello di Porta Giovia

Altra denominazione [9 / 11]: Castello di Porta Giovia

Altra denominazione [10 / 11]: Castello di Porta Giovia

Altra denominazione [11 / 11]: Castello di Porta Giovia

UBICAZIONE

UBICAZIONE FOTO

Fondo: Foto Milano

Sezione: FM

Specifiche: FM A

Collocazione: FM A 588

INVENTARIO

Numero di inventario generale: FM A 588

CRONOLOGIA

CRONOLOGIA GENERICA

Secolo: XX

CRONOLOGIA SPECIFICA

Da: 1903

A: 1903

DATI TECNICI

Indicazione di colore: BN

Materia e tecnica: gelatina a sviluppo/carta

MISURE [1 / 2]

Tipo misure: supporto primario

Unità di misura: mm

Altezza: 175

Larghezza: 133

MISURE [2 / 2]

Tipo misure: supporto secondario

Unità di misura: mm

Altezza: 200

Larghezza: 152

DATI ANALITICI

ISCRIZIONI

Classe di appartenenza: didascalica

Tecnica di scrittura: a matita

Posizione: supporto secondario: verso: in alto: al centro

Trascrizione: Milano - Particolare di Palazzo Castiglioni - Corso Venezia

STEMMI/MARCHI/TIMBRI [1 / 2]

Classe di appartenenza: timbro

Identificazione: Raccolta delle stampe A Bertarelli

Posizione: supporto primario: verso: in basso a destra

Descrizione: Raccolta delle Stampe A. Bertarelli - N. di carico 4728

STEMMI/MARCHI/TIMBRI [2 / 2]

Classe di appartenenza: punzone

Identificazione: F. Borgia

Posizione: supporto secondario: in basso: a destra

Descrizione: F. Borgia

CONDIZIONE GIURIDICA E VINCOLI

CONDIZIONE GIURIDICA

Indicazione generica: proprietà Ente pubblico territoriale

Indicazione specifica: Comune di Milano

Indirizzo: Piazza della Scala, 2 - 20121 Milano

FONTI E DOCUMENTI DI RIFERIMENTO

DOCUMENTAZIONE FOTOGRAFICA

Codice univoco della risorsa: SC_F_SUP-3a130-0004617_IMG-0000006610

Genere: documentazione allegata

Codice identificativo: FM_A_0588

Collocazione del file nell'archivio locale: FMFM_A

Nome del file originale: FM_A_0588.jpg

ACCESSO AI DATI

SPECIFICHE DI ACCESSO AI DATI

Profilo di accesso: 1

Motivazione: scheda contenente dati liberamente accessibili

COMPILAZIONE

COMPILAZIONE

Anno di redazione: 2023

Ente compilatore: Civico Archivio Fotografico di Milano

Nome: Di Bello, Alberto

Referente scientifico: Paoli, Silvia

Funzionario responsabile: Paoli, Silvia

