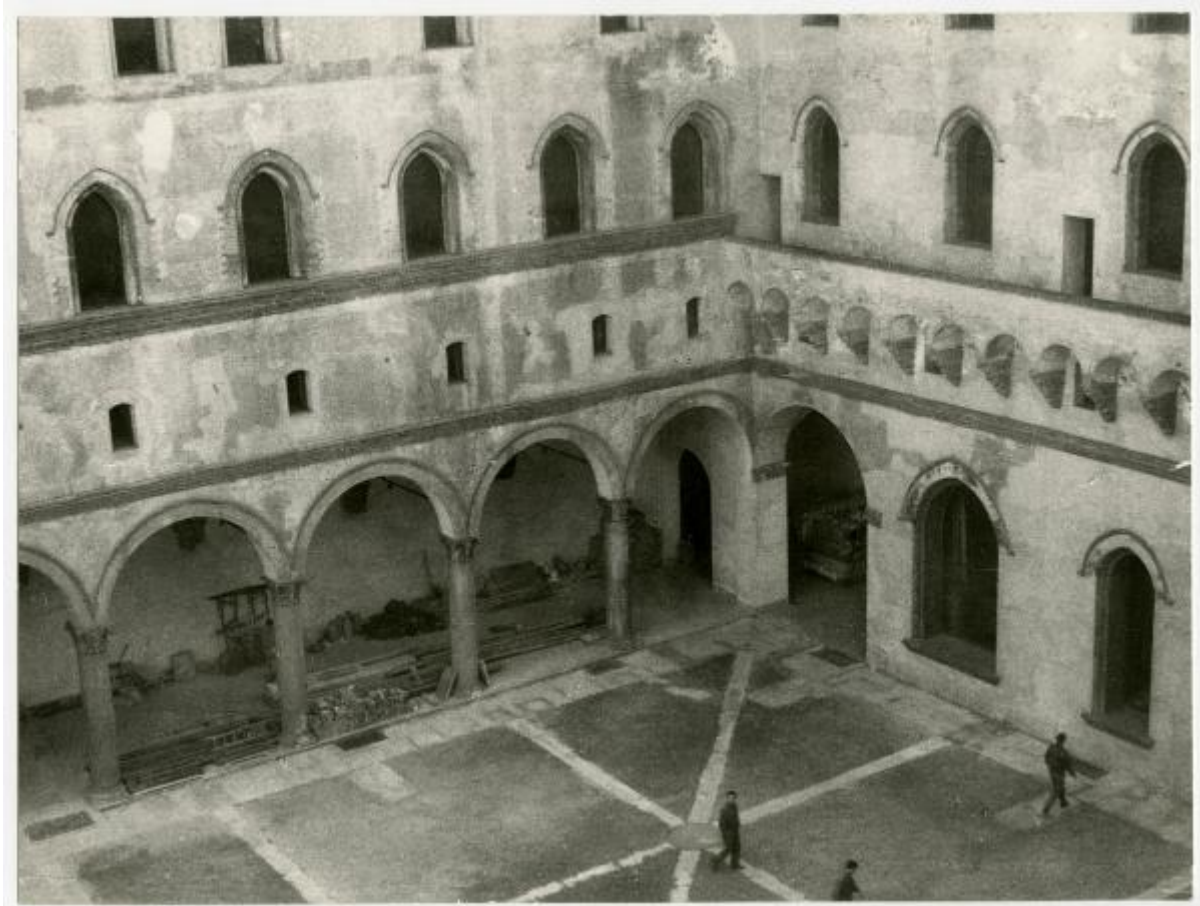


Milano - Castello Sforzesco - Rocchetta

Di Marzo, Pantaleo



Link risorsa: <https://www.lombardiabeniculturali.it/fotografie/schede/IMM-3a130-0004867/>

Scheda SIRBeC: <https://www.lombardiabeniculturali.it/fotografie/schede-complete/IMM-3a130-0004867/>

CODICI

Unità operativa: 3a130

Numero scheda: 4867

Codice scheda: IMM-3a130-0004867

Tipo di scheda: AFRLIMM

SOGGETTO

SOGGETTO

Indicazioni sul soggetto: Veduta animata della fase d'avvio dei lavori di restauro del 1953-1956.

Identificazione: Milano - Castello Sforzesco - Rocchetta

CLASSIFICAZIONE

Tipo classificazione: Classificazione per genere fotografico Archivi dell'Immagine - Regione Lombardia

THESAURUS

Tipo thesaurus: Thesaurus AESS, Archivi dell'Immagine - Regione Lombardia

LUOGO E DATA DELLA RIPRESA

LOCALIZZAZIONE

Stato: Italia

Regione: Lombardia

Provincia: MI

Comune: Milano

DATAZIONE GENERICA

Secolo: XX

DATAZIONE SPECIFICA

Da: 1953

Validità: post

A: 1953

Validità: post

DEFINIZIONE CULTURALE

AUTORE DELLA FOTOGRAFIA

Nome di persona o ente: Di Marzo, Pantaleo

Tipo intestazione: P

Indicazione del nome e dell'indirizzo: Pantaleo Di Marzo

COMPILAZIONE

COMPILAZIONE

Anno di redazione: 2023

Ente compilatore: Civico Archivio Fotografico di Milano

Nome: Di Bello, Alberto

Referente scientifico: Paoli, Silvia

Funzionario responsabile: Paoli, Silvia

SUPPORTO COLLEGATO: AFRLSUP - SUP-3a130-0004868 [1 / 2]

CODICI

Unità operativa: 3a130

Numero scheda: 4868

Codice scheda: SUP-3a130-0004868

RIFERIMENTO SCHEDA IMMAGINE

Codice IDK della scheda immagine: IMM-3a130-0004867

Tipo scheda: F

Livello ricerca: I

CODICE UNIVOCO

Codice regione: 03

Ente schedatore: R03/ Civico Archivio Fotografico di Milano

Ente competente: S27

OGGETTO

OGGETTO

Definizione dell'oggetto: positivo

QUANTITA'

Numero oggetti/elementi: 1

LOCALIZZAZIONE GEOGRAFICO-AMMINISTRATIVA

INDICAZIONE DEL CONTENITORE FISICO

Codice del contenitore fisico: 19

Categoria del contenitore fisico: architettura

LOCALIZZAZIONE GEOGRAFICO-AMMINISTRATIVA ATTUALE

Stato: Italia

Regione: Lombardia

Provincia: MI

Nome provincia: Milano

Codice ISTAT comune: 015146

Comune: Milano

COLLOCAZIONE SPECIFICA

Tipologia: castello

Denominazione: Castello Sforzesco - complesso

Indirizzo: Piazza Castello

Denominazione struttura conservativa - livello 1: Raccolte Grafiche e Fotografiche del Castello Sforzesco

Denominazione struttura conservativa - livello 2: Civico Archivio Fotografico

Tipologia struttura conservativa: archivio

Altra denominazione [1 / 11]: Castello di Porta Giovia

Altra denominazione [2 / 11]: Castello di Porta Giovia

Altra denominazione [3 / 11]: Castello di Porta Giovia

Altra denominazione [4 / 11]: Castello di Porta Giovia

Altra denominazione [5 / 11]: Castello di Porta Giovia

Altra denominazione [6 / 11]: Castello di Porta Giovia

Altra denominazione [7 / 11]: Castello di Porta Giovia

Altra denominazione [8 / 11]: Castello di Porta Giovia

Altra denominazione [9 / 11]: Castello di Porta Giovia

Altra denominazione [10 / 11]: Castello di Porta Giovia

Altra denominazione [11 / 11]: Castello di Porta Giovia

UBICAZIONE

UBICAZIONE FOTO

Fondo: Foto Milano

Sezione: FM

Specifiche: FM B

Collocazione: FM B 96/2

INVENTARIO

Numero di inventario generale: FM B 96/2

CRONOLOGIA

CRONOLOGIA GENERICA

Secolo: XX

Frazione di secolo: seconda metà

DATI TECNICI

Indicazione di colore: BN

Materia e tecnica: gelatina a sviluppo/carta

MISURE

Tipo misure: supporto primario

Unità di misura: mm

Altezza: 180

Larghezza: 240

Formato: 18x24

DATI ANALITICI

STEMMI/MARCHI/TIMBRI

Classe di appartenenza: timbro

Identificazione: Pantaleo Di Marzo

Posizione: supporto primario: verso: in basso a destra

Descrizione: FOTO DI MARZO

CONDIZIONE GIURIDICA E VINCOLI

CONDIZIONE GIURIDICA

Indicazione generica: proprietà Ente pubblico territoriale

Indicazione specifica: Comune di Milano

Indirizzo: Piazza della Scala, 2 - 20121 Milano

FONTI E DOCUMENTI DI RIFERIMENTO

DOCUMENTAZIONE FOTOGRAFICA

Codice univoco della risorsa: SC_F_SUP-3a130-0004868_IMG-0000006843

Genere: documentazione allegata

Codice identificativo: FM_B_0096_2

Collocazione del file nell'archivio locale: FM\FM_B

Nome del file originale: FM_B_0096_2.jpg

ACCESSO AI DATI

SPECIFICHE DI ACCESSO AI DATI

Profilo di accesso: 1

Motivazione: scheda contenente dati liberamente accessibili

COMPILAZIONE

COMPILAZIONE

Anno di redazione: 2023

Ente compilatore: Civico Archivio Fotografico di Milano

Nome: Di Bello, Alberto

Referente scientifico: Paoli, Silvia

Funzionario responsabile: Paoli, Silvia



SUPPORTO COLLEGATO: AFRLSUP - SUP-3a130-0004867 [2 / 2]

CODICI

Unità operativa: 3a130

Numero scheda: 4867

Codice scheda: SUP-3a130-0004867

RIFERIMENTO SCHEDA IMMAGINE

Codice IDK della scheda immagine: IMM-3a130-0004867

Tipo scheda: F

Livello ricerca: I

CODICE UNIVOCO

Codice regione: 03

Ente schedatore: R03/ Civico Archivio Fotografico di Milano

Ente competente: S27

OGGETTO

OGGETTO

Definizione dell'oggetto: positivo

QUANTITA'

Numero oggetti/elementi: 1

LOCALIZZAZIONE GEOGRAFICO-AMMINISTRATIVA

INDICAZIONE DEL CONTENITORE FISICO

Codice del contenitore fisico: 19

Categoria del contenitore fisico: architettura

LOCALIZZAZIONE GEOGRAFICO-AMMINISTRATIVA ATTUALE

Stato: Italia

Regione: Lombardia

Provincia: MI

Nome provincia: Milano

Codice ISTAT comune: 015146

Comune: Milano

COLLOCAZIONE SPECIFICA

Tipologia: castello

Denominazione: Castello Sforzesco - complesso

Indirizzo: Piazza Castello

Denominazione struttura conservativa - livello 1: Raccolte Grafiche e Fotografiche del Castello Sforzesco

Denominazione struttura conservativa - livello 2: Civico Archivio Fotografico

Tipologia struttura conservativa: archivio

Altra denominazione [1 / 11]: Castello di Porta Giovia

Altra denominazione [2 / 11]: Castello di Porta Giovia

Altra denominazione [3 / 11]: Castello di Porta Giovia

Altra denominazione [4 / 11]: Castello di Porta Giovia

Altra denominazione [5 / 11]: Castello di Porta Giovia

Altra denominazione [6 / 11]: Castello di Porta Giovia

Altra denominazione [7 / 11]: Castello di Porta Giovia

Altra denominazione [8 / 11]: Castello di Porta Giovia

Altra denominazione [9 / 11]: Castello di Porta Giovia

Altra denominazione [10 / 11]: Castello di Porta Giovia

Altra denominazione [11 / 11]: Castello di Porta Giovia

UBICAZIONE

UBICAZIONE FOTO

Fondo: Foto Milano

Sezione: FM

Specifiche: FM B

Collocazione: FM B 96/1

INVENTARIO

Numero di inventario generale: FM B 96/1

CRONOLOGIA

CRONOLOGIA GENERICA

Secolo: XX

Frazione di secolo: seconda metà

DATI TECNICI

Indicazione di colore: BN

Materia e tecnica: gelatina bromuro d'argento/carta

MISURE

Tipo misure: supporto primario

Unità di misura: mm

Altezza: 180

Larghezza: 240

Formato: 18x24

DATI ANALITICI

STEMMI/MARCHI/TIMBRI

Classe di appartenenza: timbro

Identificazione: Pantaleo Di Marzo

Posizione: supporto primario: verso: in basso a destra

Descrizione: FOTO DI MARZO

Indicazioni sull'oggetto: Sul verso timbro a inchiostro " FOTO DI MARZO"

CONDIZIONE GIURIDICA E VINCOLI

CONDIZIONE GIURIDICA

Indicazione generica: proprietà Ente pubblico territoriale

Indicazione specifica: Comune di Milano

Indirizzo: Piazza della Scala, 2 - 20121 Milano

FONTI E DOCUMENTI DI RIFERIMENTO

DOCUMENTAZIONE FOTOGRAFICA

Codice univoco della risorsa: SC_F_SUP-3a130-0004867_IMG-0000006842

Genere: documentazione allegata

Codice identificativo: FM_B_0096_1

Collocazione del file nell'archivio locale: FM\FM_B

Nome del file originale: FM_B_0096_1.jpg

ACCESSO AI DATI

SPECIFICHE DI ACCESSO AI DATI

Profilo di accesso: 1

Motivazione: scheda contenente dati liberamente accessibili

COMPILAZIONE

COMPILAZIONE

Anno di redazione: 2023

Ente compilatore: Civico Archivio Fotografico di Milano

Nome: Di Bello, Alberto

Referente scientifico: Paoli, Silvia

Funzionario responsabile: Paoli, Silvia

