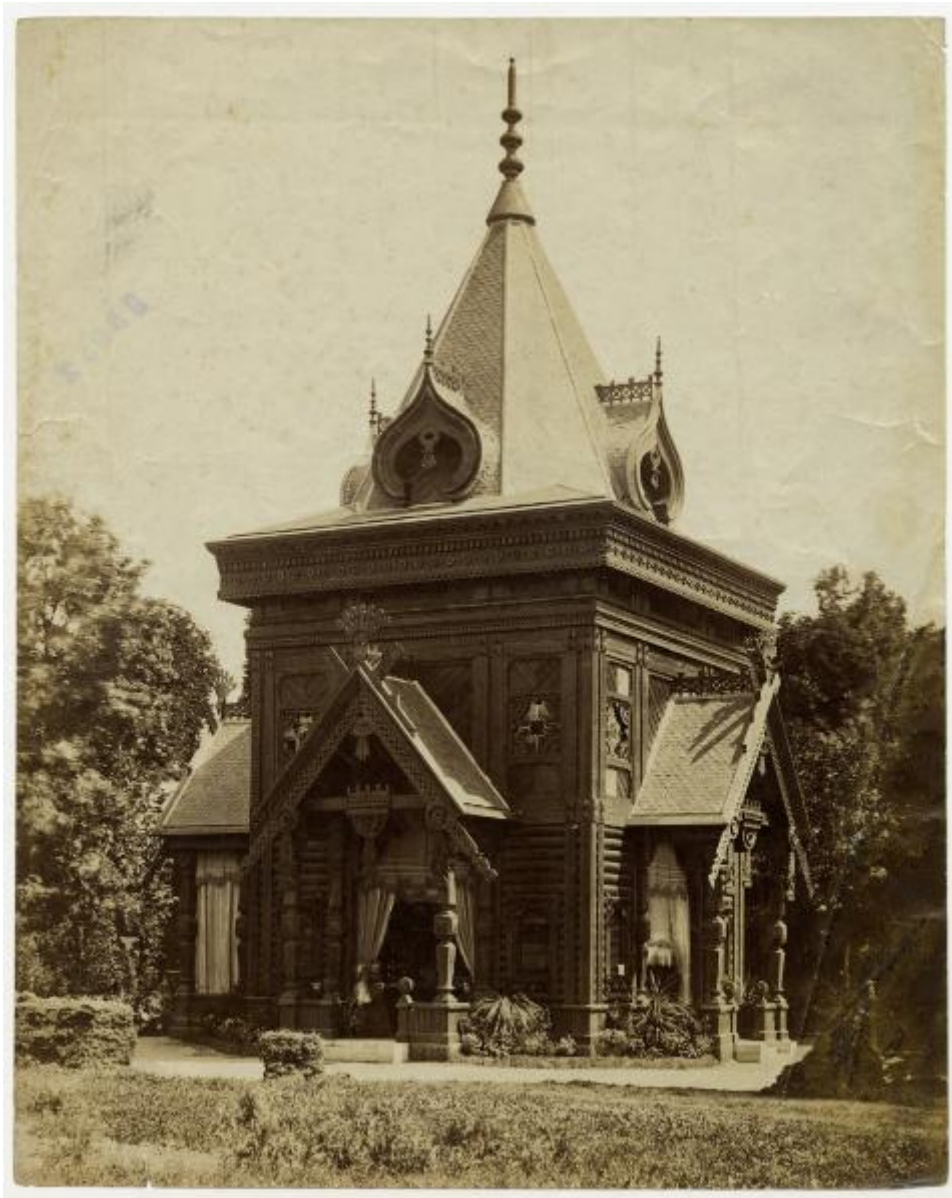


Esposizione nazionale <1881 ; Milano>

Non identificato



Link risorsa: <https://www.lombardiabenculturali.it/fotografie/schede/IMM-3a130-0005215/>

Scheda SIRBeC: <https://www.lombardiabenculturali.it/fotografie/schede-complete/IMM-3a130-0005215/>

CODICI

Unità operativa: 3a130

Numero scheda: 5215

Codice scheda: IMM-3a130-0005215

Tipo di scheda: AFRLIMM

SOGGETTO

SOGGETTO

Indicazioni sul soggetto

Padiglione in forma di Isba russa ai Giardini pubblici. Il padiglione costruito per l'esposizione italiana del 1881 dalla ditta Canetta, produttrice di liquori. Acquistato dal Comune, nei cinquant'anni successivi continuò a fungere da chiosco per bibite, fino al 1943, quando venne dei bombardamenti.

Identificazione: Esposizione nazionale <1881 ; Milano>

LUOGO E DATA DELLA RIPRESA

LOCALIZZAZIONE

Stato: Italia

Regione: Lombardia

Provincia: MI

Comune: Milano

DATAZIONE SPECIFICA

Da: 1881

Validità: post

A: 1881

Validità: post

DEFINIZIONE CULTURALE

AUTORE DELLA FOTOGRAFIA

Nome di persona o ente: Non identificato

Codice scheda autore: AUF-3a230-0000053

COMPILAZIONE

COMPILAZIONE

Anno di redazione: 2023

Ente compilatore: Civico Archivio Fotografico di Milano

Nome: Di Bello, Alberto

SUPPORTO COLLEGATO: AFRLSUP - SUP-3a130-0005215 [1 / 1]

CODICI

Unità operativa: 3a130

Numero scheda: 5215

Codice scheda: SUP-3a130-0005215

RIFERIMENTO SCHEDA IMMAGINE

Codice IDK della scheda immagine: IMM-3a130-0005215

Tipo scheda: F

Livello ricerca: I

CODICE UNIVOCO

Codice regione: 03

Ente schedatore: R03/ Civico Archivio Fotografico di Milano

Ente competente: S27

OGGETTO

OGGETTO

Definizione dell'oggetto: positivo

QUANTITA'

Numero oggetti/elementi: 1

LOCALIZZAZIONE GEOGRAFICO-AMMINISTRATIVA

INDICAZIONE DEL CONTENITORE FISICO

Codice del contenitore fisico: 19

Categoria del contenitore fisico: architettura

LOCALIZZAZIONE GEOGRAFICO-AMMINISTRATIVA ATTUALE

Stato: Italia

Regione: Lombardia

Provincia: MI

Nome provincia: Milano

Codice ISTAT comune: 015146

Comune: Milano

COLLOCAZIONE SPECIFICA

Tipologia: castello

Denominazione: Castello Sforzesco - complesso

Indirizzo: Piazza Castello

Denominazione struttura conservativa - livello 1: Raccolte Grafiche e Fotografiche del Castello Sforzesco

Denominazione struttura conservativa - livello 2: Civico Archivio Fotografico

Tipologia struttura conservativa: archivio

Altra denominazione [1 / 11]: Castello di Porta Giovia

Altra denominazione [2 / 11]: Castello di Porta Giovia

Altra denominazione [3 / 11]: Castello di Porta Giovia

Altra denominazione [4 / 11]: Castello di Porta Giovia

Altra denominazione [5 / 11]: Castello di Porta Giovia

Altra denominazione [6 / 11]: Castello di Porta Giovia

Altra denominazione [7 / 11]: Castello di Porta Giovia

Altra denominazione [8 / 11]: Castello di Porta Giovia

Altra denominazione [9 / 11]: Castello di Porta Giovia

Altra denominazione [10 / 11]: Castello di Porta Giovia

Altra denominazione [11 / 11]: Castello di Porta Giovia

UBICAZIONE

UBICAZIONE FOTO

Fondo: Foto Milano

Sezione: FM

Collocazione: FM C 44

INVENTARIO

Numero di inventario generale: FM C 44

CRONOLOGIA

CRONOLOGIA SPECIFICA

Da: 1881

Validità: post

A: 1881

Validità: post

MOTIVAZIONE CRONOLOGIA

Motivazione: bibliografia

DATI TECNICI

Indicazione di colore: BN

Materia e tecnica: aristotipo

MISURE

Tipo misure: supporto primario

Unità di misura: mm

Altezza: 250

Larghezza: 200

DATI ANALITICI

STEMMI/MARCHI/TIMBRI [1 / 3]

Classe di appartenenza: timbro

Identificazione: supporto primario: verso: in basso a destra

Descrizione: 1711

STEMMI/MARCHI/TIMBRI [2 / 3]

Classe di appartenenza: timbro

Posizione: supporto primario: verso: in alto a destra

Descrizione: 95952

STEMMI/MARCHI/TIMBRI [3 / 3]

Classe di appartenenza: timbro

Identificazione: Raccolta A. Bertarelli

Posizione: supporto primario: verso: in basso a destra

Descrizione: Raccolta delle stampe Achille Bertarelli

CONDIZIONE GIURIDICA E VINCOLI

CONDIZIONE GIURIDICA

Indicazione generica: proprietà Ente pubblico territoriale

Indicazione specifica: Comune di Milano

Indirizzo: Piazza della Scala, 2 - 20121 Milano

FONTI E DOCUMENTI DI RIFERIMENTO

DOCUMENTAZIONE FOTOGRAFICA

Codice univoco della risorsa: SC_F_SUP-3a130-0005215_IMG-0000007122

Genere: documentazione allegata

Codice identificativo: FM_C_0044

Collocazione del file nell'archivio locale: FMFM_C

Nome del file originale: FM_C_0044.jpg

ACCESSO AI DATI

SPECIFICHE DI ACCESSO AI DATI

Profilo di accesso: 1

Motivazione: scheda contenente dati liberamente accessibili

COMPILAZIONE

COMPILAZIONE

Anno di redazione: 2023

Ente compilatore: Civico Archivio Fotografico di Milano

Nome: Di Bello, Alberto

Referente scientifico: Paoli, Silvia

Funzionario responsabile: Paoli, Silvia

