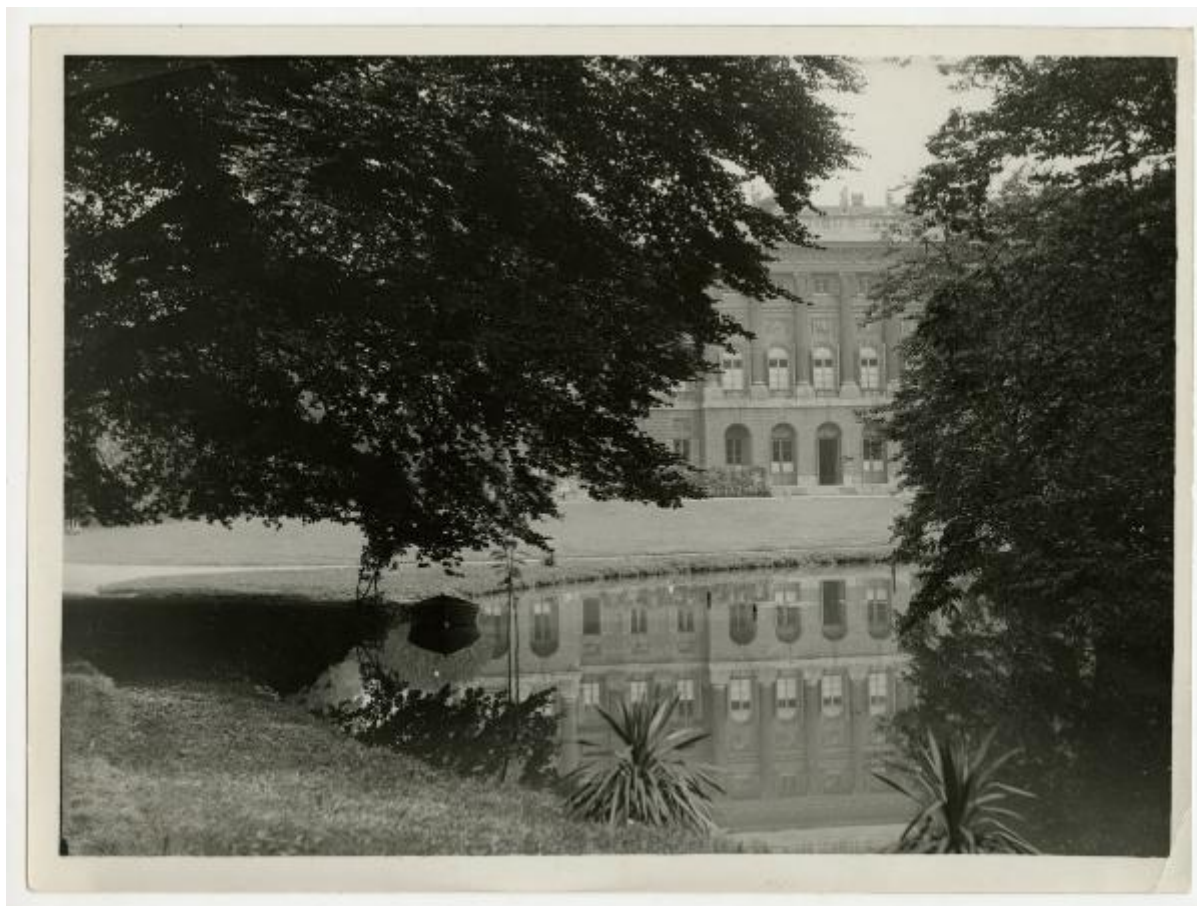


## Milano - Villa reale

Argo, Agenzia fotografica



Link risorsa: <https://www.lombardiabeniculturali.it/fotografie/schede/IMM-3a130-0005494/>

Scheda SIRBeC: <https://www.lombardiabeniculturali.it/fotografie/schede-complete/IMM-3a130-0005494/>

## CODICI

Unità operativa: 3a130

Numero scheda: 5494

Codice scheda: IMM-3a130-0005494

Tipo di scheda: AFRLIMM

## SOGGETTO

### SOGGETTO

Indicazioni sul soggetto: Veduta dal parco

Identificazione: Milano - Villa reale

## LUOGO E DATA DELLA RIPRESA

### LOCALIZZAZIONE

Stato: Italia

Regione: Lombardia

Provincia: MI

Comune: Milano

### DATAZIONE GENERICA

Secolo: XX

### DATAZIONE SPECIFICA

Da: 1935

Validità: post

A: 1938

Validità: ante

## DEFINIZIONE CULTURALE

### AUTORE DELLA FOTOGRAFIA

Nome di persona o ente: Argo, Agenzia fotografica

Tipo intestazione: E

Dati anagrafici/estremi cronologici: notizie prima metà sec. XX

Codice scheda autore: AUF-3a010-0000369

Indicazione del nome e dell'indirizzo: "Argo" Agenzia Fotografica - Via Broletto n. 36 Milano

## COMPILAZIONE

### COMPILAZIONE

Anno di redazione: 2023

Ente compilatore: Civico Archivio Fotografico di Milano

Nome: Di Bello, Alberto

## SUPPORTO COLLEGATO: AFRLSUP - SUP-3a130-0005494 [1 / 1]

### CODICI

Unità operativa: 3a130

Numero scheda: 5494

Codice scheda: SUP-3a130-0005494

### RIFERIMENTO SCHEDA IMMAGINE

Codice IDK della scheda immagine: IMM-3a130-0005494

Tipo scheda: F

Livello ricerca: I

### CODICE UNIVOCO

Codice regione: 03

Ente schedatore: R03/ Civico Archivio Fotografico di Milano

Ente competente: S27

### OGGETTO

#### OGGETTO

Definizione dell'oggetto: positivo

#### QUANTITA'

Numero oggetti/elementi: 1

### LOCALIZZAZIONE GEOGRAFICO-AMMINISTRATIVA

#### INDICAZIONE DEL CONTENITORE FISICO

Codice del contenitore fisico: 19

Categoria del contenitore fisico: architettura

#### LOCALIZZAZIONE GEOGRAFICO-AMMINISTRATIVA ATTUALE

Stato: Italia

Regione: Lombardia

Provincia: MI

Nome provincia: Milano

Codice ISTAT comune: 015146

Comune: Milano

### **COLLOCAZIONE SPECIFICA**

Tipologia: castello

Denominazione: Castello Sforzesco - complesso

Indirizzo: Piazza Castello

Denominazione struttura conservativa - livello 1: Raccolte Grafiche e Fotografiche del Castello Sforzesco

Denominazione struttura conservativa - livello 2: Civico Archivio Fotografico

Tipologia struttura conservativa: archivio

Altra denominazione [1 / 11]: Castello di Porta Giovia

Altra denominazione [2 / 11]: Castello di Porta Giovia

Altra denominazione [3 / 11]: Castello di Porta Giovia

Altra denominazione [4 / 11]: Castello di Porta Giovia

Altra denominazione [5 / 11]: Castello di Porta Giovia

Altra denominazione [6 / 11]: Castello di Porta Giovia

Altra denominazione [7 / 11]: Castello di Porta Giovia

Altra denominazione [8 / 11]: Castello di Porta Giovia

Altra denominazione [9 / 11]: Castello di Porta Giovia

Altra denominazione [10 / 11]: Castello di Porta Giovia

Altra denominazione [11 / 11]: Castello di Porta Giovia

## **UBICAZIONE**

### **UBICAZIONE FOTO**

Fondo: Foto Milano

Sezione: FM

Collocazione: FM C 154/1

### **INVENTARIO**

Numero di inventario generale: FM C 154/1

## **CRONOLOGIA**

## **CRONOLOGIA GENERICA**

Secolo: XX

## **CRONOLOGIA SPECIFICA**

Da: 1935

Validità: post

A: 1938

Validità: ante

## **MOTIVAZIONE CRONOLOGIA**

Motivazione: bibliografia

## **DATI TECNICI**

Indicazione di colore: BN

Materia e tecnica: gelatina a sviluppo/carta

## **MISURE**

Tipo misure: supporto primario

Unità di misura: mm

Altezza: 180

Larghezza: 240

## **DATI ANALITICI**

### **ISCRIZIONI**

Classe di appartenenza: didascalica

Tecnica di scrittura: dattiloscritta

Posizione: supporto primario: verso: in basso

Trascrizione

Un nuovo parco per il pubblico a Milano - I giardini della Villa Reale verranno presto aperti al pubblico a libera circolazione. Un angolo del bellissimo giardino

### **STEMMI/MARCHI/TIMBRI**

Classe di appartenenza: timbro

Identificazione: Argo Agenzia Fotografica

Posizione: supporto primario: verso: al centro

Descrizione: "Argo" Agenzia Fotografica - Via Broletto N. 36 - Milano - Tel. 17-231

Indicazioni sull'oggetto: senza numero di carico

## CONDIZIONE GIURIDICA E VINCOLI

### CONDIZIONE GIURIDICA

Indicazione generica: proprietà Ente pubblico territoriale

Indicazione specifica: Comune di Milano

Indirizzo: Piazza della Scala, 2 - 20121 Milano

## FONTI E DOCUMENTI DI RIFERIMENTO

### DOCUMENTAZIONE FOTOGRAFICA

Codice univoco della risorsa: SC\_F\_SUP-3a130-0005494\_IMG-0000007394

Genere: documentazione allegata

Codice identificativo: FM\_C\_0154\_1

Collocazione del file nell'archivio locale: FM\FM\_C

Nome del file originale: FM\_C\_0154\_1.jpg

## ACCESSO AI DATI

### SPECIFICHE DI ACCESSO AI DATI

Profilo di accesso: 1

Motivazione: scheda contenente dati liberamente accessibili

## COMPILAZIONE

### COMPILAZIONE

Anno di redazione: 2023

Ente compilatore: Civico Archivio Fotografico di Milano

Nome: Di Bello, Alberto

Referente scientifico: Paoli, Silvia

Funzionario responsabile: Paoli, Silvia

