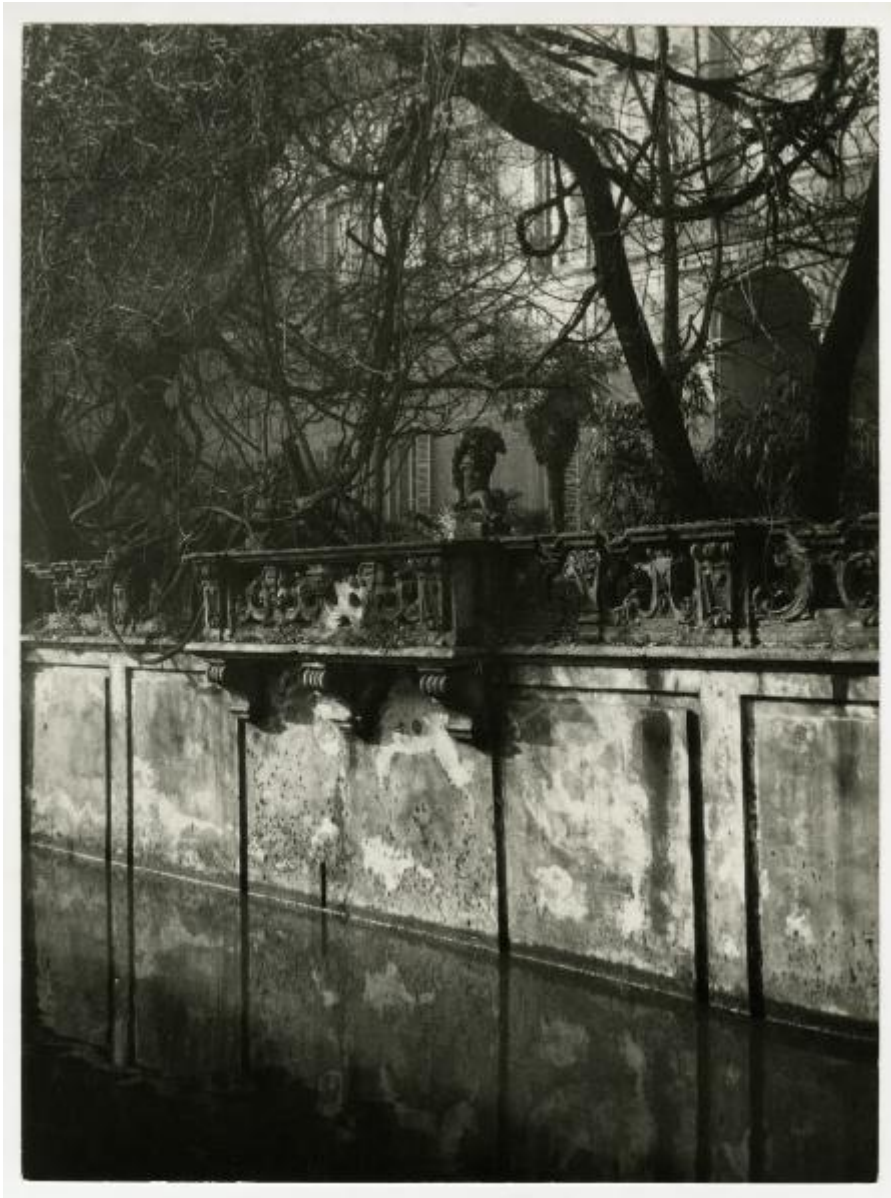


# Milano - via S. Damiano - Naviglio - Palazzo Visconti di Modrone - giardino

Galimberti, Giulio



Link risorsa: <https://www.lombardiabeniculturali.it/fotografie/schede/IMM-3a130-0005606/>

Scheda SIRBeC: <https://www.lombardiabeniculturali.it/fotografie/schede-complete/IMM-3a130-0005606/>

## CODICI

Unità operativa: 3a130

Numero scheda: 5606

Codice scheda: IMM-3a130-0005606

Tipo di scheda: AFRLIMM

## SOGGETTO

### SOGGETTO

Indicazioni sul soggetto

Nella ripresa si vede altresì il giardino di Palazzo Visconti di Modrone che affaccia sulla cerchia dei navigli di S. Damiano, con balaustra, parapetto in arenaria traforata in stile rococò, piante, rampicanti, finestre e alberi.

Il Palazzo si trovava all'altezza dell'attuale via Cerva 28. Durante la Seconda guerra mondiale l'edificio subì pesanti danni dovuti ai bombardamenti e fu in seguito restaurato. La balaustra oggi si affaccia su via Visconti di Modrone, a seguito dei lavori di copertura dei navigli.

Identificazione: Milano - via S. Damiano - Naviglio - Palazzo Visconti di Modrone - giardino

## LUOGO E DATA DELLA RIPRESA

### LOCALIZZAZIONE

Stato: Italia

Regione: Lombardia

Provincia: MI

Comune: Milano

### DATAZIONE GENERICA

Secolo: XX

Frazione di secolo: secondo quarto

### DATAZIONE SPECIFICA

Da: 1925

Validità: ca.

A: 1930

Validità: ante

## DEFINIZIONE CULTURALE

### AUTORE DELLA FOTOGRAFIA

Nome di persona o ente: Galimberti, Giulio

Tipo intestazione: P

Dati anagrafici/estremi cronologici: 1898-1967

Riferimento all'intervento: fotografo principale

Codice scheda autore: AUF-SWCX1-0000001

Indicazione del nome e dell'indirizzo: Galimberti Giulio - Milano, Piazza F. Martini, 4

Motivazione dell'attribuzione [1 / 2]: timbro

Motivazione dell'attribuzione [2 / 2]: confronto

## COMPILAZIONE

### COMPILAZIONE

Anno di redazione: 2022

Ente compilatore: Civico Archivio Fotografico di Milano

Nome: Paoli, Silvia

Referente scientifico: Paoli, Silvia

Funzionario responsabile: Paoli, Silvia

### AGGIORNAMENTO-REVISIONE

Data: 2022

Nome: Vinci, Giusy

Ente: Civico Archivio Fotografico - Milano

Referente scientifico: Paoli, Silvia

Funzionario responsabile: Paoli, Silvia

## SUPPORTO COLLEGATO: AFRLSUP - SUP-3a130-0005606 [1 / 1]

### CODICI

Unità operativa: 3a130

Numero scheda: 5606

Codice scheda: SUP-3a130-0005606

### RIFERIMENTO SCHEDA IMMAGINE

Codice IDK della scheda immagine: IMM-3a130-0005606

Tipo scheda: F

Livello ricerca: I

### CODICE UNIVOCO

Codice regione: 03

Ente schedatore: R03/ Civico Archivio Fotografico di Milano

Ente competente: S27

### OGGETTO

#### OGGETTO

Definizione dell'oggetto: positivo

Natura biblioteconomica dell'oggetto: m

Originalità: originale

#### QUANTITA'

Numero oggetti/elementi: 1

### SOGGETTO

#### TITOLO

Titolo proprio: Quando il Naviglio scorreva davanti al giardino Visconti in S. Damiano

### LOCALIZZAZIONE GEOGRAFICO-AMMINISTRATIVA

#### INDICAZIONE DEL CONTENITORE FISICO

Codice del contenitore fisico: 19

Categoria del contenitore fisico: architettura

### **LOCALIZZAZIONE GEOGRAFICO-AMMINISTRATIVA ATTUALE**

Stato: Italia

Regione: Lombardia

Provincia: MI

Nome provincia: Milano

Codice ISTAT comune: 015146

Comune: Milano

### **COLLOCAZIONE SPECIFICA**

Tipologia: castello

Denominazione: Castello Sforzesco - complesso

Indirizzo: Piazza Castello

Denominazione struttura conservativa - livello 1: Raccolte Grafiche e Fotografiche del Castello Sforzesco

Denominazione struttura conservativa - livello 2: Civico Archivio Fotografico

Tipologia struttura conservativa: archivio

Altra denominazione [1 / 11]: Castello di Porta Giovia

Altra denominazione [2 / 11]: Castello di Porta Giovia

Altra denominazione [3 / 11]: Castello di Porta Giovia

Altra denominazione [4 / 11]: Castello di Porta Giovia

Altra denominazione [5 / 11]: Castello di Porta Giovia

Altra denominazione [6 / 11]: Castello di Porta Giovia

Altra denominazione [7 / 11]: Castello di Porta Giovia

Altra denominazione [8 / 11]: Castello di Porta Giovia

Altra denominazione [9 / 11]: Castello di Porta Giovia

Altra denominazione [10 / 11]: Castello di Porta Giovia

Altra denominazione [11 / 11]: Castello di Porta Giovia

## **UBICAZIONE**

### **UBICAZIONE FOTO**

Fondo: Foto Milano

Sezione: FM

Collocazione: FM C 180/2

## INVENTARIO

Data: 2022

Numero di inventario generale: FM C 180/2

## CRONOLOGIA

### CRONOLOGIA GENERICA

Secolo: XX

Frazione di secolo: secondo quarto

### CRONOLOGIA SPECIFICA

Da: 1925

Validità: ca.

A: 1930

Validità: ante

### MOTIVAZIONE CRONOLOGIA [1 / 2]

Motivazione: analisi storica

Specifiche: Nel 1930 si concluse la copertura dei navigli di Milano.

### MOTIVAZIONE CRONOLOGIA [2 / 2]

Motivazione: bibliografia

Specifiche: "Milano: scorci fotografici", p. 26

## DATI TECNICI

Indicazione di colore: BN

Materia e tecnica: gelatina ai sali d'argento/carta

### MISURE

Tipo misure: supporto primario

Unità di misura: mm

Altezza: 227

Larghezza: 167

Formato: 18x24

## DATI ANALITICI

### ISCRIZIONI [1 / 5]

Classe di appartenenza: documentaria

Tecnica di scrittura: a matita

Posizione: supporto primario: verso: in alto a sinistra

Trascrizione: /2

### ISCRIZIONI [2 / 5]

Classe di appartenenza: documentaria

Tecnica di scrittura: a inchiostro blu

Posizione: supporto primario: verso: in alto a sinistra

Trascrizione: C 180

### ISCRIZIONI [3 / 5]

Classe di appartenenza: didascalica

Tecnica di scrittura: a inchiostro nero

Posizione: supporto primario: verso: in alto a sinistra

Trascrizione: Con inchiostro nero "Il Naviglio in Via S. Damiano: giardino Visconti"

### ISCRIZIONI [4 / 5]

Classe di appartenenza: documentaria

Tecnica di scrittura: a matita

Posizione: supporto primario: verso: in alto a destra

Trascrizione: FM C 180/2

### ISCRIZIONI [5 / 5]

Classe di appartenenza: documentaria

Tecnica di scrittura: a matita

Posizione: supporto primario: verso: in basso a destra

Trascrizione: n. 2991

### STEMMI/MARCHI/TIMBRI

Classe di appartenenza: timbro

Qualificazione: copyright

Identificazione: Giulio Galimberti

Quantità: 1

Posizione: supporto primario: verso: al centro

Descrizione: timbro a inchiostro blu "COPYRIGHT BY/GIULIO GALIMBERTI - MILANO"

Codice scheda autore: AUF-SWCX1-0000001

## CONSERVAZIONE

### STATO DI CONSERVAZIONE

Data: 2022

Stato di conservazione: buono

## CONDIZIONE GIURIDICA E VINCOLI

### CONDIZIONE GIURIDICA

Indicazione generica: proprietà Ente pubblico territoriale

Indicazione specifica: Comune di Milano

Indirizzo: Piazza della Scala, 2 - 20121 Milano

## FONTI E DOCUMENTI DI RIFERIMENTO

### DOCUMENTAZIONE FOTOGRAFICA

Codice univoco della risorsa: SC\_F\_SUP-3a130-0005606\_IMG-0000007503

Genere: documentazione allegata

Codice identificativo: FM\_C\_0180\_2

Collocazione del file nell'archivio locale: FM\FM\_C

Nome del file originale: FM\_C\_0180\_2.jpg

### BIBLIOGRAFIA

Genere: bibliografia specifica

Autore: Galimberti, G.

Tipo fonte: libro

Titolo libro o rivista: Milano. Scorci fotografici



Luogo di edizione: Milano

Anno di edizione: 1935

Codice scheda bibliografia: SWCX1-00008

V., pp., nn.: p. 26

## ACCESSO AI DATI

### SPECIFICHE DI ACCESSO AI DATI

Profilo di accesso: 2

Motivazione: scheda non completamente verificata

## COMPILAZIONE

### COMPILAZIONE

Anno di redazione: 2022

Ente compilatore: Civico Archivio Fotografico di Milano

Nome: Paoli, Silvia

Referente scientifico: Paoli, Silvia

Funzionario responsabile: Paoli, Silvia

### AGGIORNAMENTO-REVISIONE

Anno di aggiornamento/revisione: 2022

Nome: Vinci, Giusy

Ente compilatore: Civico Archivio Fotografico - Milano

Referente scientifico: Paoli, Silvia

Funzionario responsabile: Paoli, Silvia

