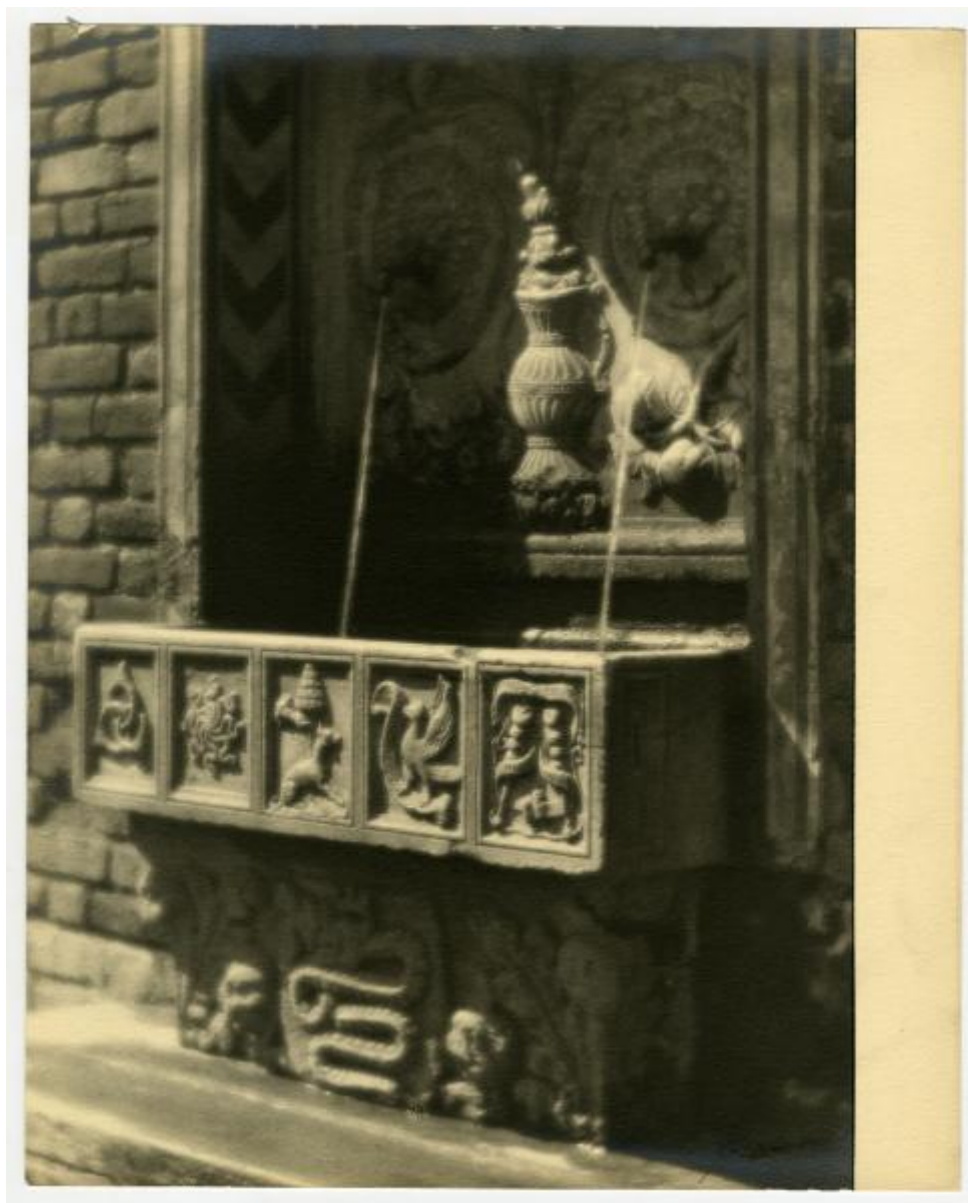


Milano - Castello Sforzesco - Corte Ducale - fontana - bassorilievi

Galimberti, Giulio



Link risorsa: <https://www.lombardiabeniculturali.it/fotografie/schede/IMM-3a130-0005836/>

Scheda SIRBeC: <https://www.lombardiabeniculturali.it/fotografie/schede-complete/IMM-3a130-0005836/>

CODICI

Unità operativa: 3a130

Numero scheda: 5836

Codice scheda: IMM-3a130-0005836

Tipo di scheda: AFRLIMM

SOGGETTO

SOGGETTO

Indicazioni sul soggetto

Nella ripresa si vede altresì il dettaglio di una fontana presso Castello Sforzesco con bassorilievo "biscione" stemma dei Visconti prima e degli Sforza, bassorilievo "impresa dei tre anelli" testimonianza dell'ascesa sociale degli Sforza, bassorilievo "il vetro" altra impresa di Francesco Sforza, bassorilievi "la razza" "la colombina" e "il morso" imprese tradizionali dei Visconti che dimostrano la continuità con la vecchia dinastia da parte degli Sforza.

Identificazione: Milano - Castello Sforzesco - Corte Ducale - fontana - bassorilievi

LUOGO E DATA DELLA RIPRESA

LOCALIZZAZIONE

Stato: Italia

Regione: Lombardia

Provincia: MI

Comune: Milano

DATAZIONE GENERICA

Secolo: XX

Frazione di secolo: secondo quarto

DATAZIONE SPECIFICA

Da: 1930

Validità: (?)

A: 1935

Validità: ante

DEFINIZIONE CULTURALE

AUTORE DELLA FOTOGRAFIA

Nome di persona o ente: Galimberti, Giulio

Tipo intestazione: P

Dati anagrafici/estremi cronologici: 1898-1967

Riferimento all'intervento: fotografo principale

Codice scheda autore: AUF-SWCX1-0000001

Indicazione del nome e dell'indirizzo: Galimberti Giulio - Milano, Piazza F. Martini, 4

Motivazione dell'attribuzione [1 / 2]: bibliografia

Motivazione dell'attribuzione [2 / 2]: iscrizione

COMPILAZIONE

COMPILAZIONE

Anno di redazione: 2022

Ente compilatore: Civico Archivio Fotografico di Milano

Nome: Vinci, Giusy

Referente scientifico: Paoli, Silvia

Funzionario responsabile: Paoli, Silvia

SUPPORTO COLLEGATO: AFRLSUP - SUP-3a130-0005836 [1 / 1]

CODICI

Unità operativa: 3a130

Numero scheda: 5836

Codice scheda: SUP-3a130-0005836

RIFERIMENTO SCHEDA IMMAGINE

Codice IDK della scheda immagine: IMM-3a130-0005836

Tipo scheda: F

Livello ricerca: I

CODICE UNIVOCO

Codice regione: 03

Ente schedatore: R03/ Civico Archivio Fotografico di Milano

Ente competente: S27

OGGETTO

OGGETTO

Definizione dell'oggetto: positivo

Natura biblioteconomica dell'oggetto: m

Originalità: originale

QUANTITA'

Numero oggetti/elementi: 1

SOGGETTO

TITOLO

Titolo proprio: Fontanella sforzesca

LOCALIZZAZIONE GEOGRAFICO-AMMINISTRATIVA

INDICAZIONE DEL CONTENITORE FISICO

Codice del contenitore fisico: 19

Categoria del contenitore fisico: architettura

LOCALIZZAZIONE GEOGRAFICO-AMMINISTRATIVA ATTUALE

Stato: Italia

Regione: Lombardia

Provincia: MI

Nome provincia: Milano

Codice ISTAT comune: 015146

Comune: Milano

COLLOCAZIONE SPECIFICA

Tipologia: castello

Denominazione: Castello Sforzesco - complesso

Indirizzo: Piazza Castello

Denominazione struttura conservativa - livello 1: Raccolte Grafiche e Fotografiche del Castello Sforzesco

Denominazione struttura conservativa - livello 2: Civico Archivio Fotografico

Tipologia struttura conservativa: archivio

Altra denominazione [1 / 11]: Castello di Porta Giovia

Altra denominazione [2 / 11]: Castello di Porta Giovia

Altra denominazione [3 / 11]: Castello di Porta Giovia

Altra denominazione [4 / 11]: Castello di Porta Giovia

Altra denominazione [5 / 11]: Castello di Porta Giovia

Altra denominazione [6 / 11]: Castello di Porta Giovia

Altra denominazione [7 / 11]: Castello di Porta Giovia

Altra denominazione [8 / 11]: Castello di Porta Giovia

Altra denominazione [9 / 11]: Castello di Porta Giovia

Altra denominazione [10 / 11]: Castello di Porta Giovia

Altra denominazione [11 / 11]: Castello di Porta Giovia

UBICAZIONE

UBICAZIONE FOTO

Fondo: Foto Milano

Sezione: FM

Collocazione: FM C 344

INVENTARIO

Numero di inventario generale: FM C 344

CRONOLOGIA

CRONOLOGIA GENERICA

Secolo: XX

Frazione di secolo: secondo quarto

CRONOLOGIA SPECIFICA

Da: 1930

Validità: (?)

A: 1935

Validità: ante

MOTIVAZIONE CRONOLOGIA [1 / 2]

Motivazione: analisi storica

MOTIVAZIONE CRONOLOGIA [2 / 2]

Motivazione: bibliografia

Specifiche: "Milano. Scorci fotografici", p. 42

DATI TECNICI

Indicazione di colore: BN

Materia e tecnica: gelatina bromuro d'argento/carta

MISURE

Tipo misure: supporto primario

Unità di misura: mm

Altezza: 278

Larghezza: 224

Formato: 24x30

DATI ANALITICI

ISCRIZIONI [1 / 4]

Classe di appartenenza: copyright

Tecnica di scrittura: a matita

Posizione: supporto primario: recto: in basso a destra

Trascrizione: "Galimberti" (firma)

ISCRIZIONI [2 / 4]

Classe di appartenenza: documentaria

Tecnica di scrittura: a matita

Posizione: supporto primario: verso: in alto a sinistra

Trascrizione: FM C 344

ISCRIZIONI [3 / 4]

Classe di appartenenza: didascalica

Tecnica di scrittura: a inchiostro blu

Posizione: supporto primario: verso: al centro

Trascrizione: Con inchiostro blu "CASTELLO SFORZESCO/Fontana nella Corte ducale/foto Galimberti (anno 1930)"

ISCRIZIONI [4 / 4]

Classe di appartenenza: documentaria

Tecnica di scrittura: a inchiostro blu

Posizione: supporto primario: verso: in basso a destra

Trascrizione: /3

STEMMI/MARCHI/TIMBRI [1 / 2]

Classe di appartenenza: timbro

Qualificazione: di collezione

Identificazione: Raccolta A. Bertarelli

Quantità: 1

Posizione: supporto primario: verso: in basso a destra

Descrizione: Timbro a inchiostro nero "5431"

STEMMI/MARCHI/TIMBRI [2 / 2]

Classe di appartenenza: timbro

Qualificazione: di collezione

Identificazione: Raccolta A. Bertarelli

Quantità: 1

Posizione: supporto primario: verso: in basso a destra

Descrizione: Timbro rettangolare a inchiostro blu "RACCOLTA DELLE STAMPE/ A. BERTARELLI/ N. di carico"

CONSERVAZIONE

STATO DI CONSERVAZIONE

Data: 2022

Stato di conservazione: buono

CONDIZIONE GIURIDICA E VINCOLI

CONDIZIONE GIURIDICA

Indicazione generica: proprietà Ente pubblico territoriale

Indicazione specifica: Comune di Milano

Indirizzo: Piazza della Scala, 2 - 20121 Milano

FONTI E DOCUMENTI DI RIFERIMENTO

DOCUMENTAZIONE FOTOGRAFICA

Codice univoco della risorsa: SC_F_SUP-3a130-0005836_IMG-0000007718

Genere: documentazione allegata

Codice identificativo: FM_C_0344

Collocazione del file nell'archivio locale: FM\FM_C

Nome del file originale: FM_C_0344.jpg

BIBLIOGRAFIA

Genere: bibliografia specifica

Autore: Galimberti, G.

Tipo fonte: libro

Titolo libro o rivista: Milano. Scorci fotografici

Luogo di edizione: Milano

Anno di edizione: 1935

Codice scheda bibliografia: SWCX1-00008

V., pp., nn.: p. 42

ACCESSO AI DATI

SPECIFICHE DI ACCESSO AI DATI

Profilo di accesso: 1

Motivazione: scheda contenente dati liberamente accessibili

COMPILAZIONE

COMPILAZIONE

Anno di redazione: 2022

Ente compilatore: Civico Archivio Fotografico di Milano

Nome: Vinci, Giusy

Referente scientifico: Paoli, Silvia

Funzionario responsabile: Paoli, Silvia

