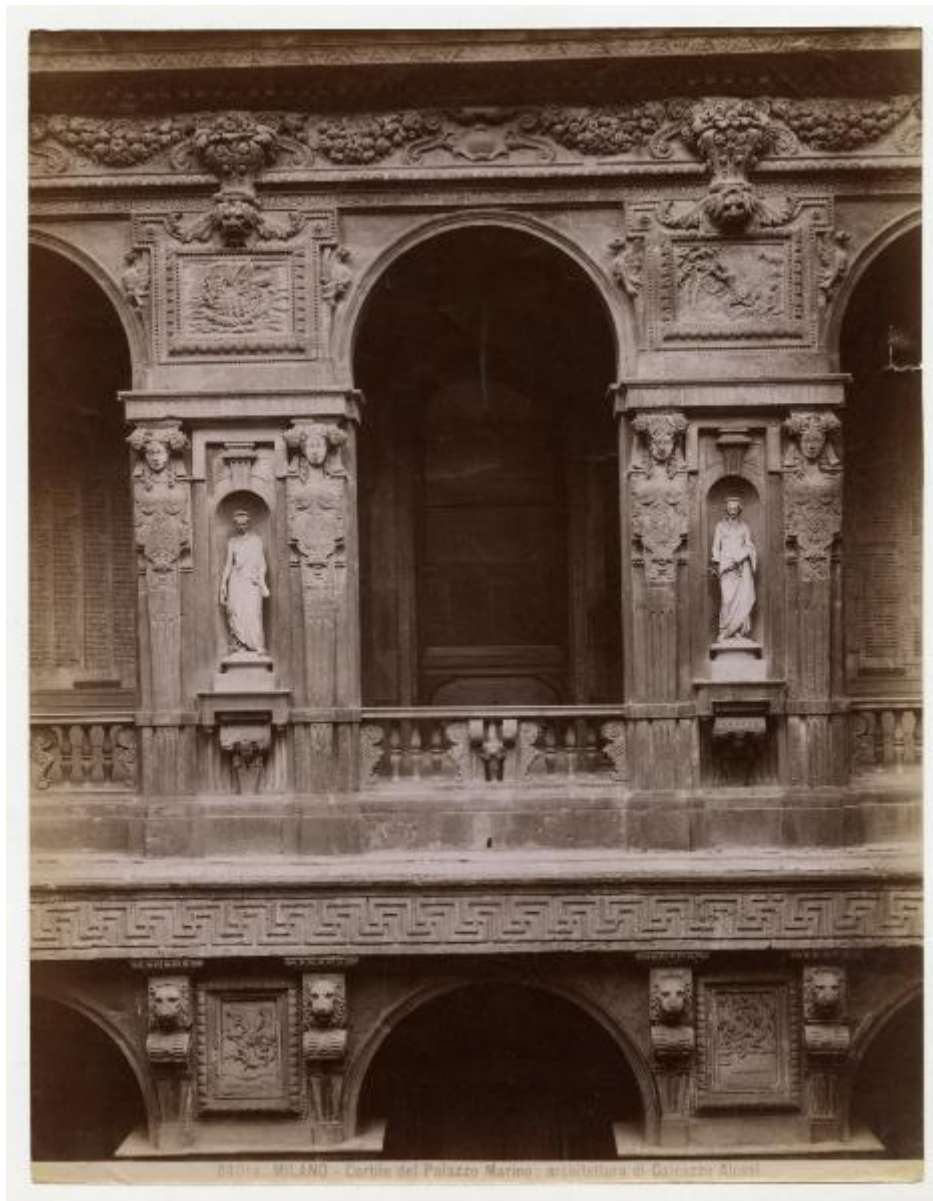


## Milano - Palazzo Marino

Brogi, stabilimento (attr.)



Link risorsa: <https://www.lombardiabeniculturali.it/fotografie/schede/IMM-3a130-0005874/>

Scheda SIRBeC: <https://www.lombardiabeniculturali.it/fotografie/schede-complete/IMM-3a130-0005874/>

## CODICI

Unità operativa: 3a130

Numero scheda: 5874

Codice scheda: IMM-3a130-0005874

Tipo di scheda: AFRLIMM

## SOGGETTO

### SOGGETTO

Indicazioni sul soggetto

Particolare del loggiato nel cortile d'onore. Le statue nelle nicchie furono spostate col completamento dei restauri avviati da Luca Beltrami per le facciate e l'atrio. In particolare furono progressivamente demoliti i corpi di fabbrica che costituivano una sorta di secondo piano occupato da uffici comunali, opportunamente dislocati nel palazzo abbandonato dal Politecnico in piazza Cavour durante il mandato di Ernesto Belloni (1926-1928), che nominò progettista e direttore dei lavori l'ing. Giannino Ferrini, capo ingegnere emerito del Comune. Per quanto riguarda lo spostamento delle statue, la decisione contrastata del Ferrini trovò l'appoggio sia della civica Commissione edilizia che della Soprintendenza ai Monumenti in quanto arbitraria collocazione, pur se di pregevole fattura, ottocentesca. Cfr. "Milano. Rivista mensile del Comune", anno XLV, n. 5 (maggio 1929), pp. 265-269

Identificazione: Milano - Palazzo Marino

## LUOGO E DATA DELLA RIPRESA

### LOCALIZZAZIONE

Stato: Italia

Regione: Lombardia

Provincia: MI

Comune: Milano

### DATAZIONE GENERICA

Secolo: XIX

### DATAZIONE SPECIFICA

Da: 1889

Validità: ante

A: 1889

Validità: ante

## DEFINIZIONE CULTURALE

### AUTORE DELLA FOTOGRAFIA

Nome di persona o ente: Brogi, stabilimento

Tipo intestazione: E

Dati anagrafici/estremi cronologici: 1860 ca.-1966

Riferimento all'autore: attr.

Riferimento all'intervento: fotografo principale

Codice scheda autore: AUF-3a010-0000001

Motivazione dell'attribuzione: analisi stilistica

### AUTORE OPERA FOTOGRAFATA

Nome di persona o ente: Alessi, Galeazzo

Tipo intestazione: P

Dati anagrafici: 1512-1572

Codice scheda autore: LOM60-00243

Sigla per citazione: 00000243

## COMPILAZIONE

### COMPILAZIONE

Anno di redazione: 2017

Ente compilatore: Civico Archivio Fotografico di Milano

Nome: Bertelli, Simone

### AGGIORNAMENTO-REVISIONE [1 / 3]

Data: 2018

Nome: Rossetti, Teresa

Ente: Civico Archivio Fotografico - Milano

Referente scientifico: Paoli, Silvia

Funzionario responsabile: Paoli, Silvia

### AGGIORNAMENTO-REVISIONE [2 / 3]

Data: 2023

Nome: Di Bello, Alberto

Ente: Civico Archivio Fotografico di Milano

Referente scientifico: Paoli, Silvia

Funzionario responsabile: Paoli, Silvia

**AGGIORNAMENTO-REVISIONE [3 / 3]**

Data: 2024

Nome: Di Bello, Alberto

Ente: Civico Archivio Fotografico di Milano

Referente scientifico: Paoli, Silvia

Funzionario responsabile: Paoli, Silvia

## SUPPORTO COLLEGATO: AFRLSUP - SUP-3a130-0005725 [1 / 2]

### CODICI

Unità operativa: 3a130

Numero scheda: 5725

Codice scheda: SUP-3a130-0005725

### RIFERIMENTO SCHEDA IMMAGINE

Codice IDK della scheda immagine: IMM-3a130-0005874

Tipo scheda: F

Livello ricerca: I

### CODICE UNIVOCO

Codice regione: 03

Ente schedatore: R03/ Civico Archivio Fotografico di Milano

Ente competente: S27

### OGGETTO

#### OGGETTO

Definizione dell'oggetto: positivo

#### QUANTITA'

Numero oggetti/elementi: 1

### LOCALIZZAZIONE GEOGRAFICO-AMMINISTRATIVA

#### INDICAZIONE DEL CONTENITORE FISICO

Codice del contenitore fisico: 19

Categoria del contenitore fisico: architettura

#### LOCALIZZAZIONE GEOGRAFICO-AMMINISTRATIVA ATTUALE

Stato: Italia

Regione: Lombardia

Provincia: MI

Nome provincia: Milano

Codice ISTAT comune: 015146

Comune: Milano

### **COLLOCAZIONE SPECIFICA**

Tipologia: castello

Denominazione: Castello Sforzesco - complesso

Indirizzo: Piazza Castello

Denominazione struttura conservativa - livello 1: Raccolte Grafiche e Fotografiche del Castello Sforzesco

Denominazione struttura conservativa - livello 2: Civico Archivio Fotografico

Tipologia struttura conservativa: archivio

Altra denominazione [1 / 11]: Castello di Porta Giovia

Altra denominazione [2 / 11]: Castello di Porta Giovia

Altra denominazione [3 / 11]: Castello di Porta Giovia

Altra denominazione [4 / 11]: Castello di Porta Giovia

Altra denominazione [5 / 11]: Castello di Porta Giovia

Altra denominazione [6 / 11]: Castello di Porta Giovia

Altra denominazione [7 / 11]: Castello di Porta Giovia

Altra denominazione [8 / 11]: Castello di Porta Giovia

Altra denominazione [9 / 11]: Castello di Porta Giovia

Altra denominazione [10 / 11]: Castello di Porta Giovia

Altra denominazione [11 / 11]: Castello di Porta Giovia

## **UBICAZIONE**

### **UBICAZIONE FOTO**

Fondo: Foto Milano

Sezione: FM

Collocazione: FM C 255

### **INVENTARIO**

Numero di inventario generale: FM C 255

## **CRONOLOGIA**

## **CRONOLOGIA GENERICA**

Secolo: XIX

## **CRONOLOGIA SPECIFICA**

Da: 1889

A: 1889

## **MOTIVAZIONE CRONOLOGIA**

Motivazione: bibliografia

Specifiche: Il numero d'inventario 8401 a risulta presente nel catalogo commerciale Brogi del 1889

## **DATI TECNICI**

Indicazione di colore: BN

Materia e tecnica: aristotipo

## **MISURE**

Tipo misure: supporto primario

Unità di misura: mm

Altezza: 250

Larghezza: 190

## **DATI ANALITICI**

### **ISCRIZIONI [1 / 2]**

Classe di appartenenza: editoriale

Tecnica di scrittura: tipografica

Posizione: supporto primario: recto: in basso

Trascrizione: 8401a. Milano - Cortile del Palazzo Marino: architettura di Galeazzo Alessi

### **ISCRIZIONI [2 / 2]**

Classe di appartenenza: documentaria

Tecnica di scrittura: a matita

Trascrizione: n 2876

## **STEMMI/MARCHI/TIMBRI**

Classe di appartenenza: timbro

Posizione: supporto primario: verso: in basso a destra

Descrizione: S.S.

Indicazioni sull'oggetto: senza numero di carico

## CONDIZIONE GIURIDICA E VINCOLI

### CONDIZIONE GIURIDICA

Indicazione generica: proprietà Ente pubblico territoriale

Indicazione specifica: Comune di Milano

Indirizzo: Piazza della Scala, 2 - 20121 Milano

### ACQUISIZIONE

Tipo acquisizione: acquisto

Nome: La Casa Bella, via A. Manzoni 23 (MI)

Data acquisizione: 1957/10/23

Note: Fotografie dello stabilimento Brogi

## FONTI E DOCUMENTI DI RIFERIMENTO

### DOCUMENTAZIONE FOTOGRAFICA

Codice univoco della risorsa: SC\_F\_SUP-3a130-0005725\_IMG-0000007616

Genere: documentazione allegata

Codice identificativo: FM\_C\_0255

Collocazione del file nell'archivio locale: FMFM\_C

Nome del file originale: FM\_C\_0255.jpg

## ACCESSO AI DATI

### SPECIFICHE DI ACCESSO AI DATI

Profilo di accesso: 1

Motivazione: scheda contenente dati liberamente accessibili

## COMPILAZIONE

### COMPILAZIONE



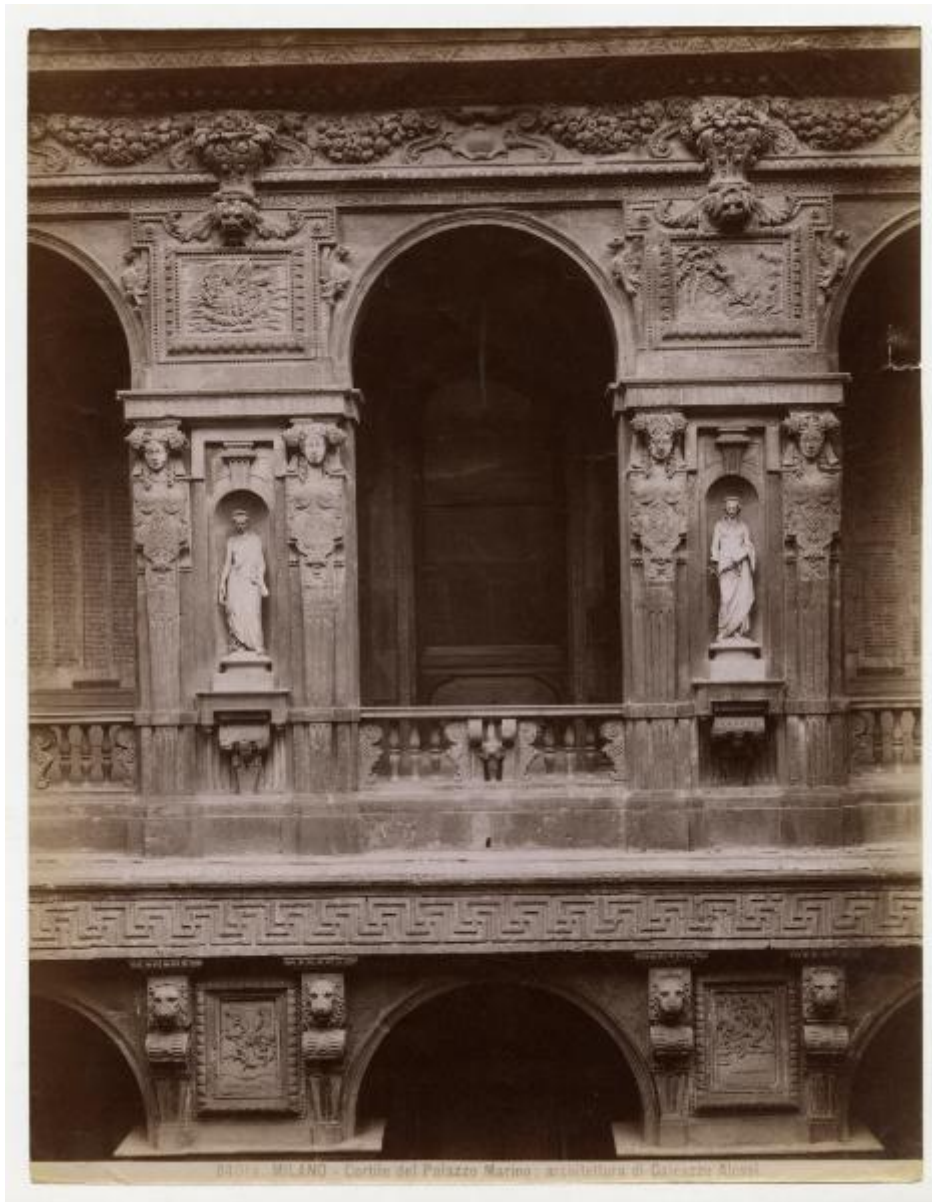
Anno di redazione: 2023

Ente compilatore: Civico Archivio Fotografico di Milano

Nome: Di Bello, Alberto

Referente scientifico: Paoli, Silvia

Funzionario responsabile: Paoli, Silvia



## SUPPORTO COLLEGATO: AFRLSUP - SUP-3a130-0005874 [2 / 2]

### CODICI

Unità operativa: 3a130

Numero scheda: 5874

Codice scheda: SUP-3a130-0005874

### RIFERIMENTO SCHEDA IMMAGINE

Codice IDK della scheda immagine: IMM-3a130-0005874

Tipo scheda: F

Livello ricerca: I

### CODICE UNIVOCO

Codice regione: 03

Ente schedatore: R03/ Civico Archivio Fotografico di Milano

Ente competente: S27

### OGGETTO

#### OGGETTO

Definizione dell'oggetto: positivo

#### QUANTITA'

Numero oggetti/elementi: 1

### LOCALIZZAZIONE GEOGRAFICO-AMMINISTRATIVA

#### INDICAZIONE DEL CONTENITORE FISICO

Codice del contenitore fisico: 19

Categoria del contenitore fisico: architettura

#### LOCALIZZAZIONE GEOGRAFICO-AMMINISTRATIVA ATTUALE

Stato: Italia

Regione: Lombardia

Provincia: MI

Nome provincia: Milano

Codice ISTAT comune: 015146

Comune: Milano

### **COLLOCAZIONE SPECIFICA**

Tipologia: castello

Denominazione: Castello Sforzesco - complesso

Indirizzo: Piazza Castello

Denominazione struttura conservativa - livello 1: Raccolte Grafiche e Fotografiche del Castello Sforzesco

Denominazione struttura conservativa - livello 2: Civico Archivio Fotografico

Tipologia struttura conservativa: archivio

Altra denominazione [1 / 11]: Castello di Porta Giovia

Altra denominazione [2 / 11]: Castello di Porta Giovia

Altra denominazione [3 / 11]: Castello di Porta Giovia

Altra denominazione [4 / 11]: Castello di Porta Giovia

Altra denominazione [5 / 11]: Castello di Porta Giovia

Altra denominazione [6 / 11]: Castello di Porta Giovia

Altra denominazione [7 / 11]: Castello di Porta Giovia

Altra denominazione [8 / 11]: Castello di Porta Giovia

Altra denominazione [9 / 11]: Castello di Porta Giovia

Altra denominazione [10 / 11]: Castello di Porta Giovia

Altra denominazione [11 / 11]: Castello di Porta Giovia

## **UBICAZIONE**

### **UBICAZIONE FOTO**

Fondo: Foto Milano

Sezione: FM

Collocazione: FM C 389

### **INVENTARIO**

Numero di inventario generale: FM C 389

## **CRONOLOGIA**

## **CRONOLOGIA GENERICA**

Secolo: XIX

## **CRONOLOGIA SPECIFICA**

Da: 1889

Validità: ante

A: 1889

Validità: ante

## **MOTIVAZIONE CRONOLOGIA**

Motivazione: bibliografia

Specifiche: Numero della fotografia compreso nel catalogo commerciale dello stabilimento fotografico Brogi del 1889

## **DATI TECNICI**

Indicazione di colore: BN

Materia e tecnica: albumina/carta

## **MISURE**

Tipo misure: supporto primario

Unità di misura: mm

Altezza: 250

Larghezza: 195

## **DATI ANALITICI**

### **ISCRIZIONI [1 / 2]**

Classe di appartenenza: editoriale

Tecnica di scrittura: tipografica

Posizione: supporto primario: recto: in basso

Trascrizione: 8401a. MILANO - Cortile del Palazzo Marino ; architettura di Galeazzo Alessi.

### **ISCRIZIONI [2 / 2]**

Classe di appartenenza: didascalica

Tecnica di scrittura: a matita

Posizione: supporto primario: verso: al centro

Trascrizione

colle statue del Bayer [Giuseppe] fatte levare da Luca Beltrami ora nel giardino della Villa Reale (veggasi la curiosa cronistoria in "Lettura" - ottobre 29)

**STEMMI/MARCHI/TIMBRI**

Classe di appartenenza: timbro

Identificazione: Raccolta delle Stampe Achille Bertarelli

Posizione: supporto primario: recto: in basso a destra

Descrizione: Raccolta delle Stampe A. Bertarelli - N. di carico 5431/12

**CONDIZIONE GIURIDICA E VINCOLI**

**CONDIZIONE GIURIDICA**

Indicazione generica: proprietà Ente pubblico territoriale

Indicazione specifica: Comune di Milano

Indirizzo: Piazza della Scala, 2 - 20121 Milano

**FONTI E DOCUMENTI DI RIFERIMENTO**

**DOCUMENTAZIONE FOTOGRAFICA**

Codice univoco della risorsa: SC\_F\_SUP-3a130-0005874\_IMG-0000007754

Genere: documentazione allegata

Codice identificativo: FM\_C\_0389

Collocazione del file nell'archivio locale: FMFM\_C

Nome del file originale: FM\_C\_0389.jpg

**ACCESSO AI DATI**

**SPECIFICHE DI ACCESSO AI DATI**

Profilo di accesso: 1

Motivazione: scheda contenente dati liberamente accessibili

**COMPILAZIONE**

**COMPILAZIONE**

Anno di redazione: 2024

Ente compilatore: Civico Archivio Fotografico di Milano

Nome: Di Bello, Alberto

Referente scientifico: Paoli, Silvia

Funzionario responsabile: Paoli, Silvia

