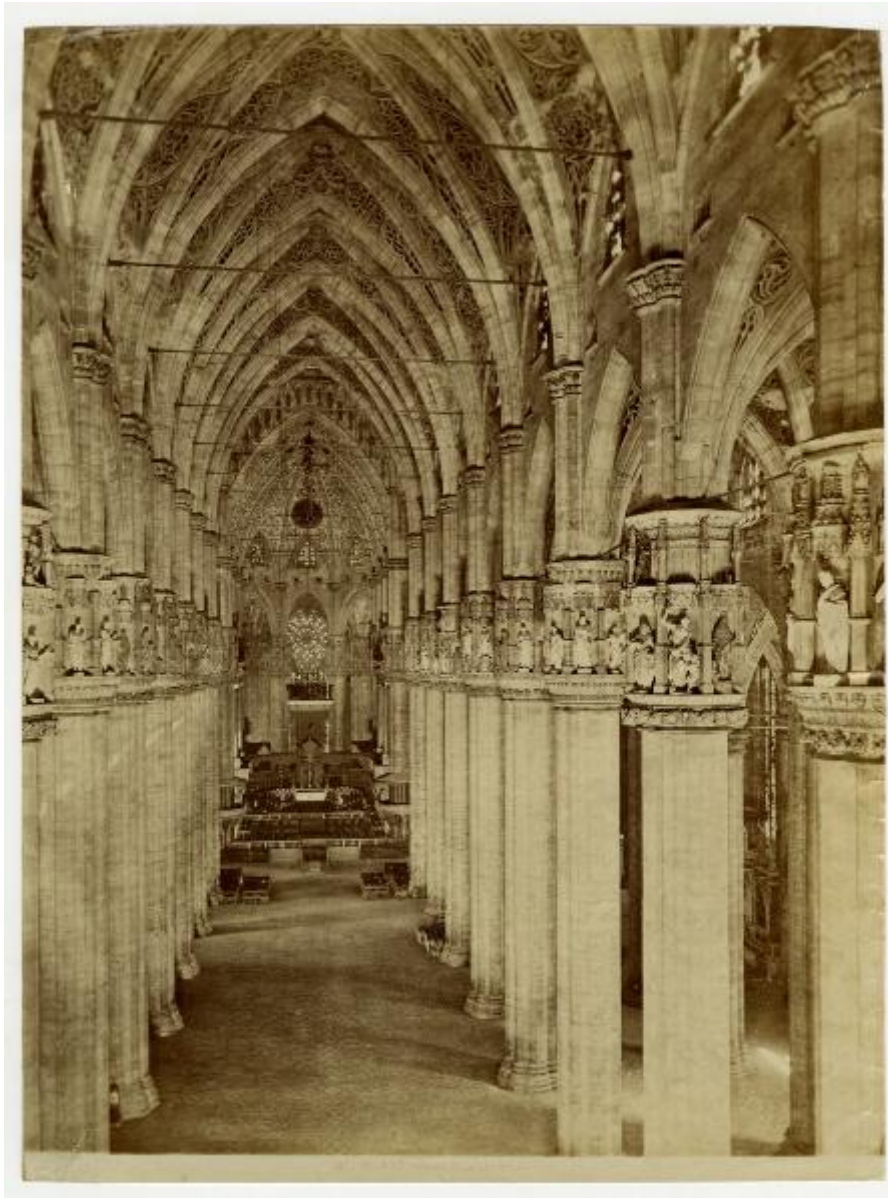


# Milano - Duomo

## Brogi, stabilimento



Link risorsa: <https://www.lombardiabeniculturali.it/fotografie/schede/IMM-3a130-0005926/>

Scheda SIRBeC: <https://www.lombardiabeniculturali.it/fotografie/schede-complete/IMM-3a130-0005926/>

## CODICI

Unità operativa: 3a130

Numero scheda: 5926

Codice scheda: IMM-3a130-0005926

Tipo di scheda: AFRLIMM

## SOGGETTO

### SOGGETTO

Indicazioni sul soggetto: Veduta della navata centrale

Identificazione: Milano - Duomo

## LUOGO E DATA DELLA RIPRESA

### LOCALIZZAZIONE

Stato: Italia

Regione: Lombardia

Provincia: MI

Comune: Milano

### DATAZIONE GENERICA

Secolo: XIX

### DATAZIONE SPECIFICA

Da: 1878

Validità: ante

A: 1878

Validità: ante

## DEFINIZIONE CULTURALE

### AUTORE DELLA FOTOGRAFIA

Nome di persona o ente: Brogi, stabilimento

Tipo intestazione: E

Dati anagrafici/estremi cronologici: 1860 ca.-1966

Codice scheda autore: AUF-3a010-0000001

Indicazione del nome e dell'indirizzo: Edizioni Brogi (nel catalogo el 1878)

## COMPILAZIONE

### COMPILAZIONE

Anno di redazione: 2024

Ente compilatore: Civico Archivio Fotografico di Milano

Nome: Di Bello, Alberto

## SUPPORTO COLLEGATO: AFRLSUP - SUP-3a130-0005926 [1 / 1]

### CODICI

Unità operativa: 3a130

Numero scheda: 5926

Codice scheda: SUP-3a130-0005926

### RIFERIMENTO SCHEDA IMMAGINE

Codice IDK della scheda immagine: IMM-3a130-0005926

Tipo scheda: F

Livello ricerca: I

### CODICE UNIVOCO

Codice regione: 03

Ente schedatore: R03/ Civico Archivio Fotografico di Milano

Ente competente: S27

### OGGETTO

#### OGGETTO

Definizione dell'oggetto: positivo

#### QUANTITA'

Numero oggetti/elementi: 1

### LOCALIZZAZIONE GEOGRAFICO-AMMINISTRATIVA

#### INDICAZIONE DEL CONTENITORE FISICO

Codice del contenitore fisico: 19

Categoria del contenitore fisico: architettura

#### LOCALIZZAZIONE GEOGRAFICO-AMMINISTRATIVA ATTUALE

Stato: Italia

Regione: Lombardia

Provincia: MI

Nome provincia: Milano

Codice ISTAT comune: 015146

Comune: Milano

### **COLLOCAZIONE SPECIFICA**

Tipologia: castello

Denominazione: Castello Sforzesco - complesso

Indirizzo: Piazza Castello

Denominazione struttura conservativa - livello 1: Raccolte Grafiche e Fotografiche del Castello Sforzesco

Denominazione struttura conservativa - livello 2: Civico Archivio Fotografico

Tipologia struttura conservativa: archivio

Altra denominazione [1 / 11]: Castello di Porta Giovia

Altra denominazione [2 / 11]: Castello di Porta Giovia

Altra denominazione [3 / 11]: Castello di Porta Giovia

Altra denominazione [4 / 11]: Castello di Porta Giovia

Altra denominazione [5 / 11]: Castello di Porta Giovia

Altra denominazione [6 / 11]: Castello di Porta Giovia

Altra denominazione [7 / 11]: Castello di Porta Giovia

Altra denominazione [8 / 11]: Castello di Porta Giovia

Altra denominazione [9 / 11]: Castello di Porta Giovia

Altra denominazione [10 / 11]: Castello di Porta Giovia

Altra denominazione [11 / 11]: Castello di Porta Giovia

## **UBICAZIONE**

### **UBICAZIONE FOTO**

Fondo: Foto Milano

Sezione: FM

Collocazione: FM C 440

### **INVENTARIO**

Numero di inventario generale: FM C 440

## **CRONOLOGIA**

## **CRONOLOGIA GENERICA**

Secolo: XIX

## **CRONOLOGIA SPECIFICA**

Da: 1878

Validità: ante

A: 1878

Validità: ante

## **MOTIVAZIONE CRONOLOGIA**

Motivazione: bibliografia

Specifiche: Numero di fotografia presente nel Catalogo editoriale Brogi del 1878

## **DATI TECNICI**

Indicazione di colore: BN

Materia e tecnica: albumina/carta

## **MISURE**

Tipo misure: supporto primario

Unità di misura: mm

Altezza: 250

Larghezza: 185

## **DATI ANALITICI**

### **ISCRIZIONI**

Classe di appartenenza: editoriale

Tecnica di scrittura: tipografica

Posizione: supporto primario: recto: in basso

Trascrizione: 3827 MILANO- Interno della Cattedrale

### **STEMMI/MARCHI/TIMBRI**

Classe di appartenenza: timbro

Descrizione: 5453/2

Indicazioni sull'oggetto: Sul verso scritta con timbro viola "Raccolta delle stampe Achille Bertarelli numero di carico 5453/2"

## CONDIZIONE GIURIDICA E VINCOLI

### CONDIZIONE GIURIDICA

Indicazione generica: proprietà Ente pubblico territoriale

Indicazione specifica: Comune di Milano

Indirizzo: Piazza della Scala, 2 - 20121 Milano

## FONTI E DOCUMENTI DI RIFERIMENTO

### DOCUMENTAZIONE FOTOGRAFICA

Codice univoco della risorsa: SC\_F\_SUP-3a130-0005926\_IMG-0000007800

Genere: documentazione allegata

Codice identificativo: FM\_C\_0440

Collocazione del file nell'archivio locale: FMFM\_C

Nome del file originale: FM\_C\_0440.jpg

## ACCESSO AI DATI

### SPECIFICHE DI ACCESSO AI DATI

Profilo di accesso: 1

Motivazione: scheda contenente dati liberamente accessibili

## COMPILAZIONE

### COMPILAZIONE

Anno di redazione: 2024

Ente compilatore: Civico Archivio Fotografico di Milano

Nome: Di Bello, Alberto

Referente scientifico: Paoli, Silvia

Funzionario responsabile: Paoli, Silvia

