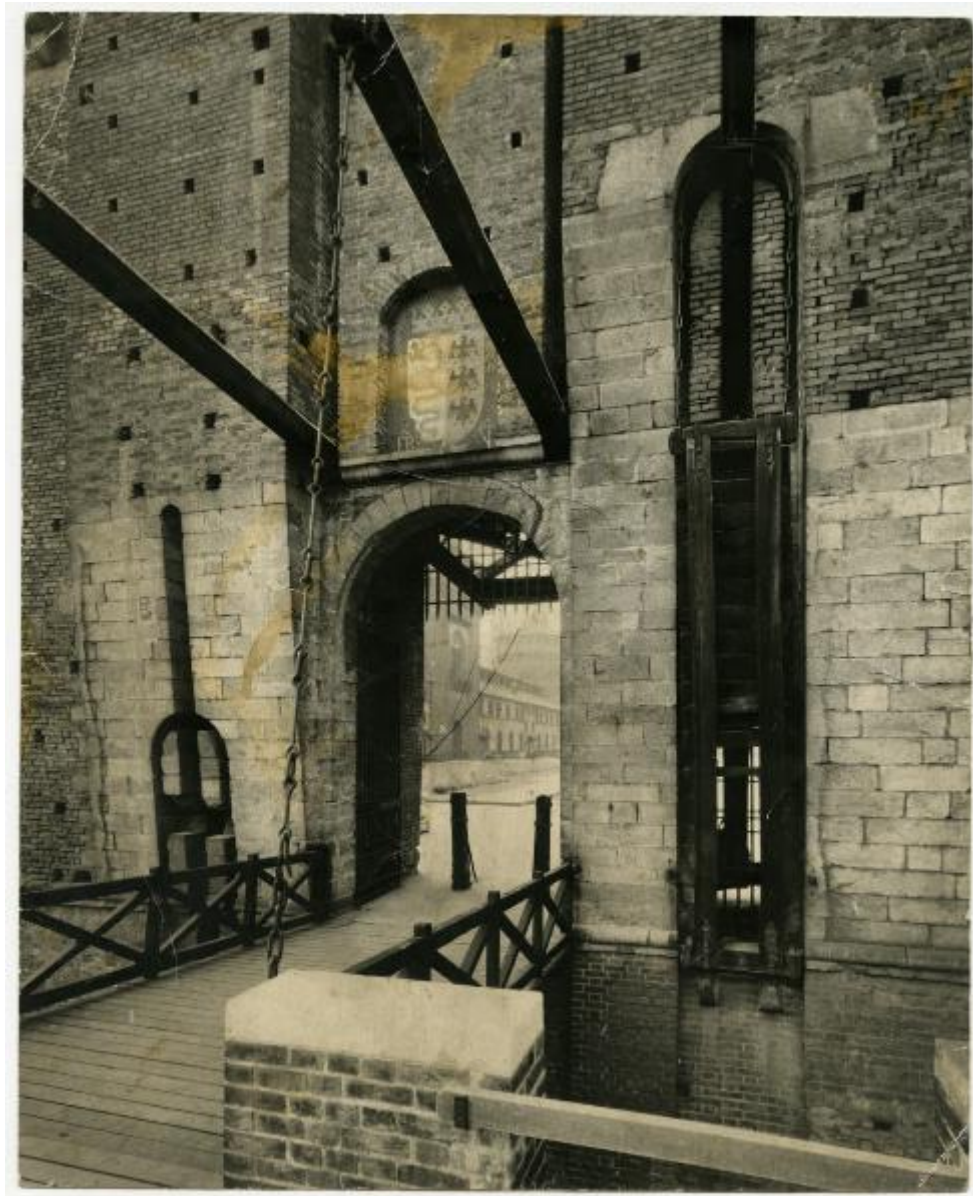


Milano - Castello Sforzesco - veduta del ponte levatoio alla porta del Carmine // stemma dei Visconti

Publifoto



Link risorsa: <https://www.lombardiabeniculturali.it/fotografie/schede/IMM-3a130-0006104/>

Scheda SIRBeC: <https://www.lombardiabeniculturali.it/fotografie/schede-complete/IMM-3a130-0006104/>

CODICI

Unità operativa: 3a130

Numero scheda: 6104

Codice scheda: IMM-3a130-0006104

Tipo di scheda: AFRLIMM

SOGGETTO

SOGGETTO

Indicazioni sul soggetto

Milano - Castello Sforzesco - veduta del ponte levatoio alla porta del Carmine // stemma dei Visconti

Identificazione: Milano - Castello Sforzesco - veduta del ponte levatoio alla porta del Carmine // stemma dei Visconti

LUOGO E DATA DELLA RIPRESA

LOCALIZZAZIONE

Stato: Italia

Regione: Lombardia

Provincia: MI

Comune: Milano

DEFINIZIONE CULTURALE

AUTORE DELLA FOTOGRAFIA

Nome di persona o ente: Publifoto

Tipo intestazione: E

Dati anagrafici/estremi cronologici: 1936/

Codice scheda autore: AUF-3a010-0000641

Indicazione del nome e dell'indirizzo: Publifoto - Milano, Viale Montello 16, 47,41

COMPILAZIONE

COMPILAZIONE

Anno di redazione: 2013

Ente compilatore: Civico Archivio Fotografico di Milano

SUPPORTO COLLEGATO: AFRLSUP - SUP-3a130-0006104 [1 / 1]

CODICI

Unità operativa: 3a130

Numero scheda: 6104

Codice scheda: SUP-3a130-0006104

RIFERIMENTO SCHEDA IMMAGINE

Codice IDK della scheda immagine: IMM-3a130-0006104

Tipo scheda: F

Livello ricerca: I

CODICE UNIVOCO

Codice regione: 03

Ente schedatore: R03/ Civico Archivio Fotografico di Milano

Ente competente: S27

OGGETTO

OGGETTO

Definizione dell'oggetto: positivo

LOCALIZZAZIONE GEOGRAFICO-AMMINISTRATIVA

INDICAZIONE DEL CONTENITORE FISICO

Codice del contenitore fisico: 19

Categoria del contenitore fisico: architettura

LOCALIZZAZIONE GEOGRAFICO-AMMINISTRATIVA ATTUALE

Stato: Italia

Regione: Lombardia

Provincia: MI

Nome provincia: Milano

Codice ISTAT comune: 015146

Comune: Milano

COLLOCAZIONE SPECIFICA

Tipologia: castello

Denominazione: Castello Sforzesco - complesso

Indirizzo: Piazza Castello

Denominazione struttura conservativa - livello 1: Raccolte Grafiche e Fotografiche del Castello Sforzesco

Denominazione struttura conservativa - livello 2: Civico Archivio Fotografico

Tipologia struttura conservativa: archivio

Altra denominazione [1 / 11]: Castello di Porta Giovia

Altra denominazione [2 / 11]: Castello di Porta Giovia

Altra denominazione [3 / 11]: Castello di Porta Giovia

Altra denominazione [4 / 11]: Castello di Porta Giovia

Altra denominazione [5 / 11]: Castello di Porta Giovia

Altra denominazione [6 / 11]: Castello di Porta Giovia

Altra denominazione [7 / 11]: Castello di Porta Giovia

Altra denominazione [8 / 11]: Castello di Porta Giovia

Altra denominazione [9 / 11]: Castello di Porta Giovia

Altra denominazione [10 / 11]: Castello di Porta Giovia

Altra denominazione [11 / 11]: Castello di Porta Giovia

UBICAZIONE

UBICAZIONE FOTO

Fondo: Foto Milano

Sezione: FM

Collocazione: FM D 52

INVENTARIO

Numero di inventario generale: FM D 52

CRONOLOGIA

CRONOLOGIA GENERICA

Secolo: XX

CRONOLOGIA SPECIFICA

Da: 1967/10/02

A: 1967/10/02

DATI TECNICI

Indicazione di colore: BN

Materia e tecnica: gelatina a sviluppo

DATI ANALITICI

STEMMI/MARCHI/TIMBRI

Classe di appartenenza: timbro

Descrizione: 7618

Indicazioni sull'oggetto

Sul verso dattilografato su carta: "Ponte Levatoio all'ingresso alla Porta dei Carmini del Castello Sforzesco. E' stato ricostruito dall'architetto Luca Beltrami così com'era nel suo stato originario. La fotografia è della Publifoto 16569-1 eseguita il 2 ottobre 967"; timbro: "Civiche Raccolte d'arte applicata ed Incisioni - Castello Sforzesco 20121 Milano"; "16569-1 Publifoto, Milano - Viale Montello 16, 47.41 (5 linee)"

CONDIZIONE GIURIDICA E VINCOLI

CONDIZIONE GIURIDICA

Indicazione generica: proprietà Ente pubblico territoriale

Indicazione specifica: Comune di Milano

Indirizzo: Piazza della Scala, 2 - 20121 Milano

FONTI E DOCUMENTI DI RIFERIMENTO

DOCUMENTAZIONE FOTOGRAFICA

Codice univoco della risorsa: SC_F_SUP-3a130-0006104_IMG-0000007969

Genere: documentazione allegata

Codice identificativo: FM_D_0052

Collocazione del file nell'archivio locale: FM\FM_D

Nome del file originale: FM_D_0052.jpg

ACCESSO AI DATI

SPECIFICHE DI ACCESSO AI DATI

Profilo di accesso: 2

Motivazione: scheda non completamente verificata

COMPILAZIONE

COMPILAZIONE

Anno di redazione: 2013

Ente compilatore: Civico Archivio Fotografico di Milano

Nome: Recupero Inventari

Referente scientifico: Paoli, Silvia

Funzionario responsabile: Paoli, Silvia

