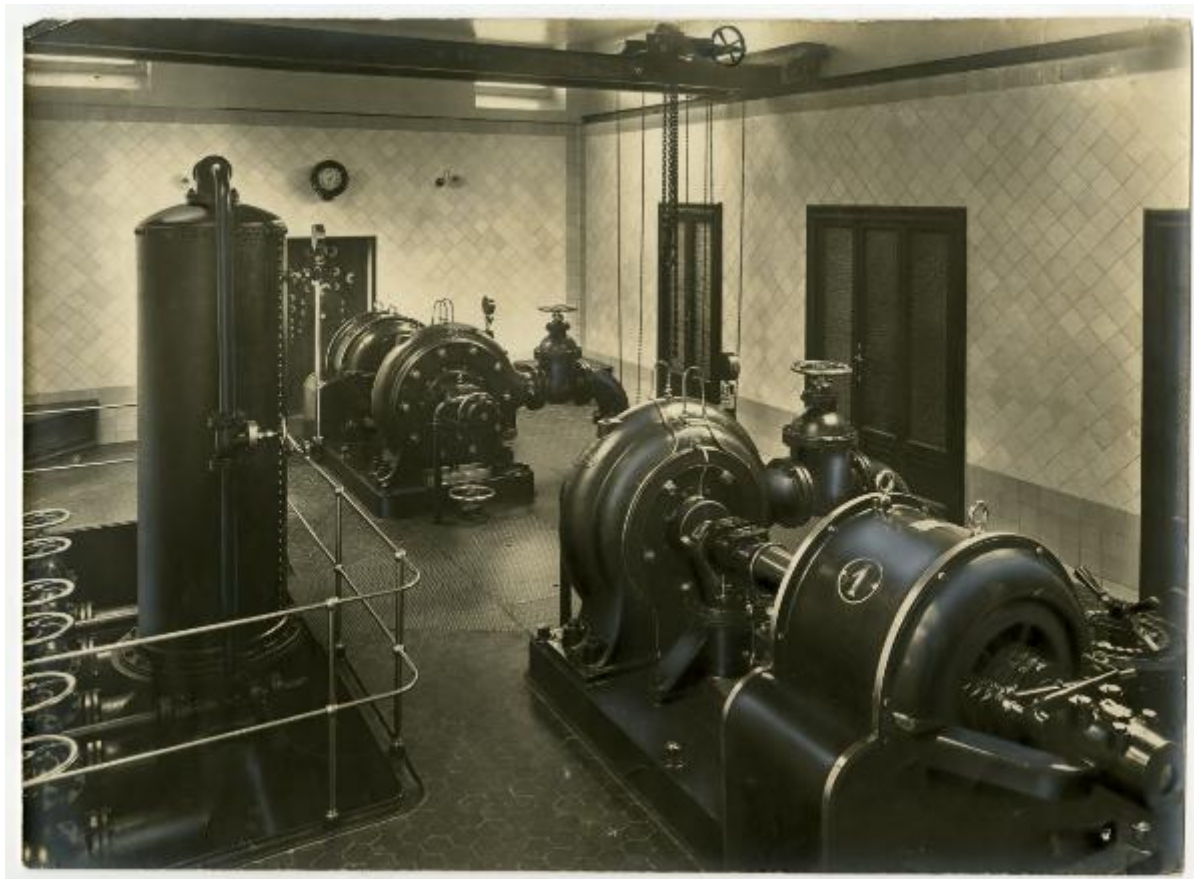


Milano - Via Palestro - Impianto dell'acqua potabile - Sala macchine

Varischi & Artico (studio)



Link risorsa: <https://www.lombardiabeniculturali.it/fotografie/schede/IMM-3a130-0006209/>

Scheda SIRBeC: <https://www.lombardiabeniculturali.it/fotografie/schede-complete/IMM-3a130-0006209/>

CODICI

Unità operativa: 3a130

Numero scheda: 6209

Codice scheda: IMM-3a130-0006209

Tipo di scheda: AFRLIMM

SOGGETTO

SOGGETTO

Indicazioni sul soggetto

La centrale dell'acqua ricavata nei giardini pubblici al limite di via Palestro, a nord-est, fu realizzata nel 1926.

Identificazione: Milano - Via Palestro - Impianto dell'acqua potabile - Sala macchine

CLASSIFICAZIONE

Altra classificazione: architettura

Tipo classificazione: Classificazione per genere fotografico Archivi dell'Immagine - Regione Lombardia

THESAURUS [1 / 4]

Descrittore: architettura

Tipo thesaurus: Thesaurus AESS, Archivi dell'Immagine - Regione Lombardia

THESAURUS [2 / 4]

Descrittore: industria

Tipo thesaurus: Thesaurus AESS, Archivi dell'Immagine - Regione Lombardia

THESAURUS [3 / 4]

Descrittore: città

Tipo thesaurus: Thesaurus AESS, Archivi dell'Immagine - Regione Lombardia

THESAURUS [4 / 4]

Descrittore: lavoro tecnico

Tipo thesaurus: Thesaurus AESS, Archivi dell'Immagine - Regione Lombardia

LUOGO E DATA DELLA RIPRESA

LOCALIZZAZIONE

Stato: Italia

Regione: Lombardia

Provincia: MI

Comune: Milano

Data: sec. XX/ inizio

DATAZIONE GENERICA

Secolo: XX

Frazione di secolo: fine/inizio

DATAZIONE SPECIFICA

Da: 1910

Validità: ca.

A: 1910

Validità: ca.

DEFINIZIONE CULTURALE

AUTORE DELLA FOTOGRAFIA

Nome di persona o ente: Varischi & Artico

Tipo intestazione: E

Dati anagrafici/estremi cronologici: 1900-1933

Riferimento all'autore: studio

Riferimento all'intervento: fotografo principale

Codice scheda autore: AUF-3a060-0000074

Indicazione del nome e dell'indirizzo: Varischi & Artico - Milano, corso Vittorio Emanuele 29

Motivazione dell'attribuzione [1 / 2]: bibliografia

Motivazione dell'attribuzione [2 / 2]: timbro

Specifiche sull'attribuzione [1 / 2]: Silvia Paoli, in "AFT", a.XII, n.24

Specifiche sull'attribuzione [2 / 2]: timbro dello studio fotografico sul verso

COMPILAZIONE

COMPILAZIONE

Anno di redazione: 2017

Ente compilatore: Civico Archivio Fotografico di Milano

Nome: Martinelli, Stefano

AGGIORNAMENTO-REVISIONE

Data: 2021

Nome: Mariosi, Maddalena Monica

Ente: Civico Archivio Fotografico - Milano

Referente scientifico: Paoli, Silvia

Funzionario responsabile: Paoli, Silvia

SUPPORTO COLLEGATO: AFRLSUP - SUP-3a130-0006209 [1 / 1]

CODICI

Unità operativa: 3a130

Numero scheda: 6209

Codice scheda: SUP-3a130-0006209

RIFERIMENTO SCHEDA IMMAGINE

Codice IDK della scheda immagine: IMM-3a130-0006209

Tipo scheda: F

Livello ricerca: P

CODICE UNIVOCO

Codice regione: 03

Ente schedatore: R03/ Civico Archivio Fotografico di Milano

Ente competente: S27

OGGETTO

OGGETTO

Definizione dell'oggetto: positivo

Natura biblioteconomica dell'oggetto: c

QUANTITA'

Numero oggetti/elementi: 1

SOGGETTO

TITOLO

Titolo attribuito: Sala macchinari dell'impianto dell'acqua potabile di via Palestro

Specifiche titolo: del catalogatore

LOCALIZZAZIONE GEOGRAFICO-AMMINISTRATIVA

INDICAZIONE DEL CONTENITORE FISICO

Codice del contenitore fisico: 19

Categoria del contenitore fisico: architettura

LOCALIZZAZIONE GEOGRAFICO-AMMINISTRATIVA ATTUALE

Stato: Italia

Regione: Lombardia

Provincia: MI

Nome provincia: Milano

Codice ISTAT comune: 015146

Comune: Milano

COLLOCAZIONE SPECIFICA

Tipologia: castello

Denominazione: Castello Sforzesco - complesso

Indirizzo: Piazza Castello

Denominazione struttura conservativa - livello 1: Raccolte Grafiche e Fotografiche del Castello Sforzesco

Denominazione struttura conservativa - livello 2: Civico Archivio Fotografico

Tipologia struttura conservativa: archivio

UBICAZIONE

UBICAZIONE FOTO

Fondo: Foto Milano

Sezione: FM

Collocazione: FM E 44/5

INVENTARIO

Data: 2017

Numero di inventario generale: FM E 44/5

CRONOLOGIA

CRONOLOGIA GENERICA

Secolo: XX

Frazione di secolo: prima metà

CRONOLOGIA SPECIFICA

Da: 1900

Validità: post

A: 1933

Validità: ante

MOTIVAZIONE CRONOLOGIA [1 / 2]

Motivazione: bibliografia

Specifiche: Silvia Paoli, in "AFT", a.XII, n.24

MOTIVAZIONE CRONOLOGIA [2 / 2]

Motivazione: riferimenti biografici

Specifiche: La ditta Varischi Artico e C. fu attiva dal giugno 1900 fino al 1933.

DATI TECNICI

Indicazione di colore: BN

Materia e tecnica: gelatina ai sali d'argento/carta

MISURE

Tipo misure: supporto primario

Unità di misura: mm

Altezza: 279

Larghezza: 381

Formato: 28x38

DATI ANALITICI

ISCRIZIONI [1 / 4]

Classe di appartenenza: didascalica

Tecnica di scrittura: a matita

Posizione: sul supporto primario: verso: in alto a sinistra

Trascrizione: Impianto dei Bastioni Venezia
V. PALESTRO

ISCRIZIONI [2 / 4]

Classe di appartenenza: documentaria

Tecnica di scrittura: a penna

Posizione: sul supporto primario: verso: in basso a sinistra

Trascrizione: E 44

ISCRIZIONI [3 / 4]

Classe di appartenenza: documentaria

Tecnica di scrittura: a matita

Posizione: sul supporto primario: verso: in basso a sinistra

Trascrizione: \5

ISCRIZIONI [4 / 4]

Classe di appartenenza: documentaria

Tecnica di scrittura: a matita

Posizione: sul supporto primario: verso: in basso al centro

Trascrizione: 10

STEMMI/MARCHI/TIMBRI

Classe di appartenenza: timbro

Qualificazione: dell'autore

Identificazione: Fotografia Varischi & Artico

Quantità: 1

Posizione: sul supporto primario: verso: al centro

Descrizione

Timbro a inchiostro nero, virato al verde, con scritto FOTOGRAFIA VARISCHI & ARTICO MILANO Corso Vittorio Emanuele, 29

Codice scheda autore: AUF-3a060-0000074

CONSERVAZIONE

STATO DI CONSERVAZIONE

Stato di conservazione: discreto

Indicazioni specifiche: Lacerazioni

Macchie

Rotture

CONDIZIONE GIURIDICA E VINCOLI

CONDIZIONE GIURIDICA

Indicazione generica: proprietà Ente pubblico territoriale

Indicazione specifica: Comune di Milano

Indirizzo: Piazza della Scala, 2 - 20121 Milano

FONTI E DOCUMENTI DI RIFERIMENTO

DOCUMENTAZIONE FOTOGRAFICA

Codice univoco della risorsa: SC_F_SUP-3a130-0006209_IMG-0000008048

Genere: documentazione allegata

Tipo: matrice digitale colore

Codice identificativo: FM_E_0044_5

Collocazione del file nell'archivio locale: FMFM_E

Nome del file originale: FM_E_0044_5.jpg

BIBLIOGRAFIA

Genere: bibliografia di confronto

Autore: Paoli S.

Tipo fonte: periodico

Titolo libro o rivista: AFT Rivista di Storia e Fotografia

Titolo contributo: Studio e laboratorio fotografico Artico

Luogo di edizione: Prato

Anno di edizione: 1996

V., pp., nn.: a. XII, n. 24

ACCESSO AI DATI

SPECIFICHE DI ACCESSO AI DATI

Profilo di accesso: 1

Motivazione: bene conservato presso un Ente pubblico

COMPILAZIONE

COMPILAZIONE

Anno di redazione: 2017

Ente compilatore: Civico Archivio Fotografico di Milano

Nome: Martinelli, Stefano

Referente scientifico: Paoli, Silvia

Funzionario responsabile: Paoli, Silvia

AGGIORNAMENTO-REVISIONE

Anno di aggiornamento/revisione: 2021

Nome: Mariosi, Maddalena Monica

Ente compilatore: Civico Archivio Fotografico - Milano

Referente scientifico: Paoli, Silvia

Funzionario responsabile: Paoli, Silvia

