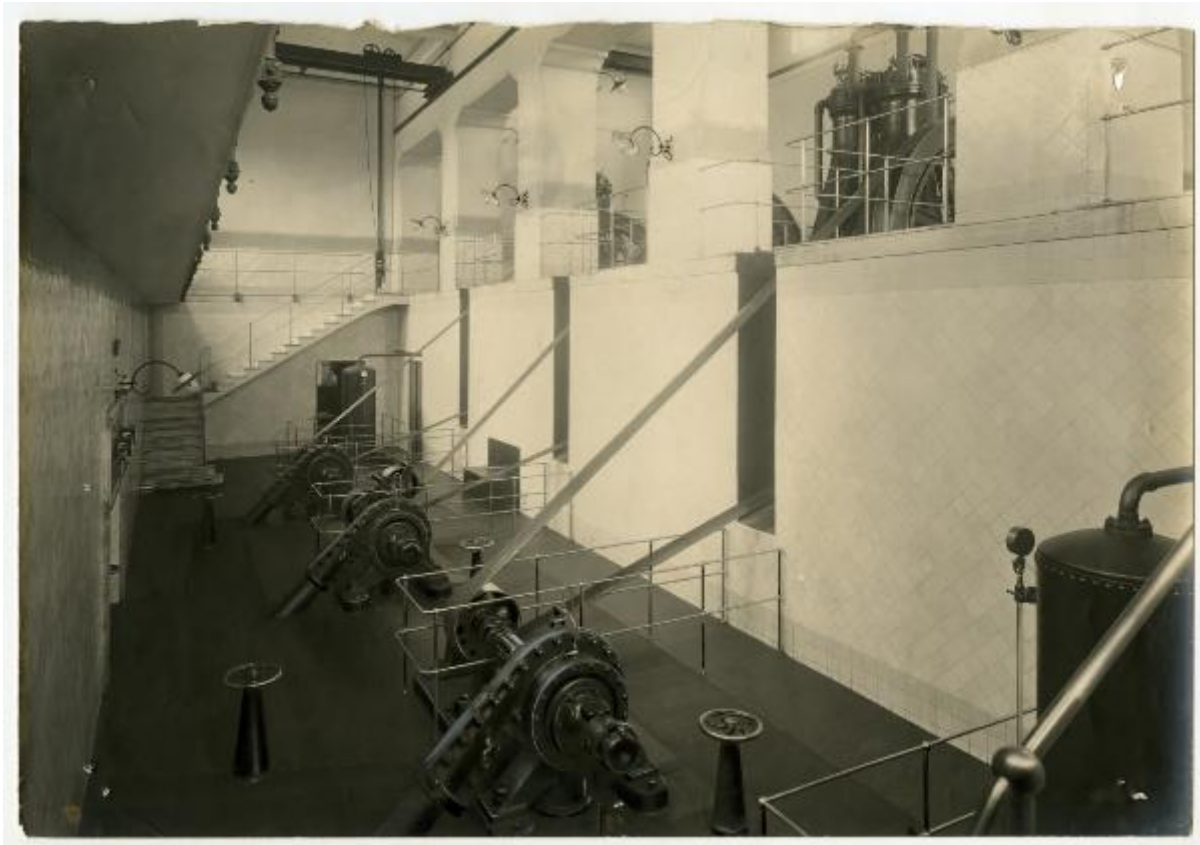


# Milano - Viale Cassiodoro - Centrale Armi - Impianto dell'acqua potabile - Sala macchine

Varischi & Artico (studio)



Link risorsa: <https://www.lombardiabeniculturali.it/fotografie/schede/IMM-3a130-0006222/>

Scheda SIRBeC: <https://www.lombardiabeniculturali.it/fotografie/schede-complete/IMM-3a130-0006222/>

## CODICI

Unità operativa: 3a130

Numero scheda: 6222

Codice scheda: IMM-3a130-0006222

Tipo di scheda: AFRLIMM

## SOGGETTO

### SOGGETTO

Indicazioni sul soggetto

La Centrale Armi, realizzata in un'area tra viale Cassiodoro e via Ippolito Nievo, fu avviata nel 1904.

Identificazione: Milano - Viale Cassiodoro - Centrale Armi - Impianto dell'acqua potabile - Sala macchine

### CLASSIFICAZIONE

Altra classificazione: architettura

Tipo classificazione: Classificazione per genere fotografico Archivi dell'Immagine - Regione Lombardia

### THESAURUS [1 / 4]

Descrittore: architettura

Tipo thesaurus: Thesaurus AESS, Archivi dell'Immagine - Regione Lombardia

### THESAURUS [2 / 4]

Descrittore: industria

Tipo thesaurus: Thesaurus AESS, Archivi dell'Immagine - Regione Lombardia

### THESAURUS [3 / 4]

Descrittore: città

Tipo thesaurus: Thesaurus AESS, Archivi dell'Immagine - Regione Lombardia

### THESAURUS [4 / 4]

Descrittore: lavoro tecnico

Tipo thesaurus: Thesaurus AESS, Archivi dell'Immagine - Regione Lombardia

## LUOGO E DATA DELLA RIPRESA

### LOCALIZZAZIONE

Stato: Italia

Regione: Lombardia

Provincia: MI

Comune: Milano

Data: sec. XX/ inizio

#### **DATAZIONE GENERICA**

Secolo: XX

Frazione di secolo: fine/inizio

#### **DATAZIONE SPECIFICA**

Da: 1910

Validità: ca.

A: 1910

Validità: ca.

### **DEFINIZIONE CULTURALE**

#### **AUTORE DELLA FOTOGRAFIA**

Nome di persona o ente: Varischi & Artico

Tipo intestazione: E

Dati anagrafici/estremi cronologici: 1900-1933

Riferimento all'autore: studio

Riferimento all'intervento: fotografo principale

Codice scheda autore: AUF-3a060-0000074

Indicazione del nome e dell'indirizzo: Varischi & Artico - Milano, corso Vittorio Emanuele 29

Motivazione dell'attribuzione [1 / 2]: timbro

Motivazione dell'attribuzione [2 / 2]: bibliografia

Specifiche sull'attribuzione [1 / 2]: Silvia Paoli, in "AFT", a.XII, n.24

Specifiche sull'attribuzione [2 / 2]: timbro dello studio fotografico sul verso

### **COMPILAZIONE**

#### **COMPILAZIONE**

Anno di redazione: 2017

Ente compilatore: Civico Archivio Fotografico di Milano

Nome: Martinelli, Stefano

**AGGIORNAMENTO-REVISIONE**

Data: 2021

Nome: Mariosi, Maddalena Monica

Ente: Civico Archivio Fotografico - Milano

Referente scientifico: Paoli, Silvia

Funzionario responsabile: Paoli, Silvia

## SUPPORTO COLLEGATO: AFRLSUP - SUP-3a130-0006222 [1 / 1]

### CODICI

Unità operativa: 3a130

Numero scheda: 6222

Codice scheda: SUP-3a130-0006222

### RIFERIMENTO SCHEDA IMMAGINE

Codice IDK della scheda immagine: IMM-3a130-0006222

Tipo scheda: F

Livello ricerca: P

### CODICE UNIVOCO

Codice regione: 03

Ente schedatore: R03/ Civico Archivio Fotografico di Milano

Ente competente: S27

### OGGETTO

#### OGGETTO

Definizione dell'oggetto: positivo

Natura biblioteconomica dell'oggetto: c

#### QUANTITA'

Numero oggetti/elementi: 1

### SOGGETTO

#### TITOLO

Titolo attribuito: Sala macchine dell'impianto dell'acqua potabile di via Cassiodoro

Specifiche titolo: del catalogatore

### LOCALIZZAZIONE GEOGRAFICO-AMMINISTRATIVA

#### INDICAZIONE DEL CONTENITORE FISICO

Codice del contenitore fisico: 19

Categoria del contenitore fisico: architettura

### **LOCALIZZAZIONE GEOGRAFICO-AMMINISTRATIVA ATTUALE**

Stato: Italia

Regione: Lombardia

Provincia: MI

Nome provincia: Milano

Codice ISTAT comune: 015146

Comune: Milano

### **COLLOCAZIONE SPECIFICA**

Tipologia: castello

Denominazione: Castello Sforzesco - complesso

Indirizzo: Piazza Castello

Denominazione struttura conservativa - livello 1: Raccolte Grafiche e Fotografiche del Castello Sforzesco

Denominazione struttura conservativa - livello 2: Civico Archivio Fotografico

Tipologia struttura conservativa: archivio

## **UBICAZIONE**

### **UBICAZIONE FOTO**

Fondo: Foto Milano

Sezione: FM

Collocazione: FM E 44/18

### **INVENTARIO**

Data: 2017

Numero di inventario generale: FM E 44/18

## **CRONOLOGIA**

### **CRONOLOGIA GENERICA**

Secolo: XX

Frazione di secolo: prima metà

### **CRONOLOGIA SPECIFICA**

Da: 1900

Validità: post

A: 1933

Validità: ante

#### **MOTIVAZIONE CRONOLOGIA [1 / 2]**

Motivazione: bibliografia

Specifiche: Silvia Paoli, in "AFT", a.XII, n.24

#### **MOTIVAZIONE CRONOLOGIA [2 / 2]**

Motivazione: riferimenti biografici

Specifiche: La ditta Varischi Artico e C. fu attiva dal giugno 1900 fino al 1933.

### **DATI TECNICI**

Indicazione di colore: BN

Materia e tecnica: gelatina ai sali d'argento/carta

#### **MISURE**

Tipo misure: supporto primario

Unità di misura: mm

Altezza: 261

Larghezza: 383

Formato: 28x38

### **DATI ANALITICI**

#### **ISCRIZIONI [1 / 4]**

Classe di appartenenza: didascalica

Tecnica di scrittura: a matita

Posizione: sul supporto primario: verso: in alto

Trascrizione: V. MOLINO DELLE ARMI

#### **ISCRIZIONI [2 / 4]**

Classe di appartenenza: documentaria

Tecnica di scrittura: a matita

Posizione: sul supporto primario: verso: in basso al centro

Trascrizione: 12

### **ISCRIZIONI [3 / 4]**

Classe di appartenenza: documentaria

Tecnica di scrittura: a penna

Posizione: sul supporto primario: verso: in basso a sinistra

Trascrizione: E 44

### **ISCRIZIONI [4 / 4]**

Classe di appartenenza: documentaria

Tecnica di scrittura: a matita

Posizione: sul supporto primario: verso: in basso a sinistra

Trascrizione: /18

### **STEMMI/MARCHI/TIMBRI**

Classe di appartenenza: timbro

Qualificazione: dell'autore

Identificazione: Fotografia Varischi & Artico

Quantità: 1

Posizione: sul supporto primario: verso: al centro

Descrizione

Timbro a inchiostro nero, virato al verde, con scritto FOTOGRAFIA VARISCHI & ARTICO MILANO Corso Vittorio Emanuele, 29

Codice scheda autore: AUF-3a060-0000074

Indicazioni sull'oggetto: Sul verso iscrizione: "Via Molino delle Armi"

## **CONSERVAZIONE**

### **STATO DI CONSERVAZIONE**

Data: 2021

Stato di conservazione: mediocre

Indicazioni specifiche: Lacune

Macchie

Strappi



## CONDIZIONE GIURIDICA E VINCOLI

### CONDIZIONE GIURIDICA

Indicazione generica: proprietà Ente pubblico territoriale

Indicazione specifica: Comune di Milano

Indirizzo: Piazza della Scala, 2 - 20121 Milano

## FONTI E DOCUMENTI DI RIFERIMENTO

### DOCUMENTAZIONE FOTOGRAFICA

Codice univoco della risorsa: SC\_F\_SUP-3a130-0006222\_IMG-0000008061

Genere: documentazione allegata

Tipo: matrice digitale colore

Codice identificativo: FM\_E\_0044\_18

Collocazione del file nell'archivio locale: FMFM\_E

Nome del file originale: FM\_E\_0044\_18.jpg

### BIBLIOGRAFIA

Genere: bibliografia di confronto

Autore: Paoli S.

Tipo fonte: periodico

Titolo libro o rivista: AFT Rivista di Storia e Fotografia

Titolo contributo: Studio e laboratorio fotografico Artico

Luogo di edizione: Prato

Anno di edizione: 1996

V., pp., nn.: a. XII, n. 24

## ACCESSO AI DATI

### SPECIFICHE DI ACCESSO AI DATI

Profilo di accesso: 1

Motivazione: bene conservato presso un Ente pubblico

## COMPILAZIONE

### COMPILAZIONE

Anno di redazione: 2017

Ente compilatore: Civico Archivio Fotografico di Milano

Nome: Martinelli, Stefano

Referente scientifico: Paoli, Silvia

Funzionario responsabile: Paoli, Silvia

### AGGIORNAMENTO-REVISIONE

Anno di aggiornamento/revisione: 2021

Nome: Mariosi, Maddalena Monica

Ente compilatore: Civico Archivio Fotografico - Milano

Referente scientifico: Paoli, Silvia

Funzionario responsabile: Paoli, Silvia

