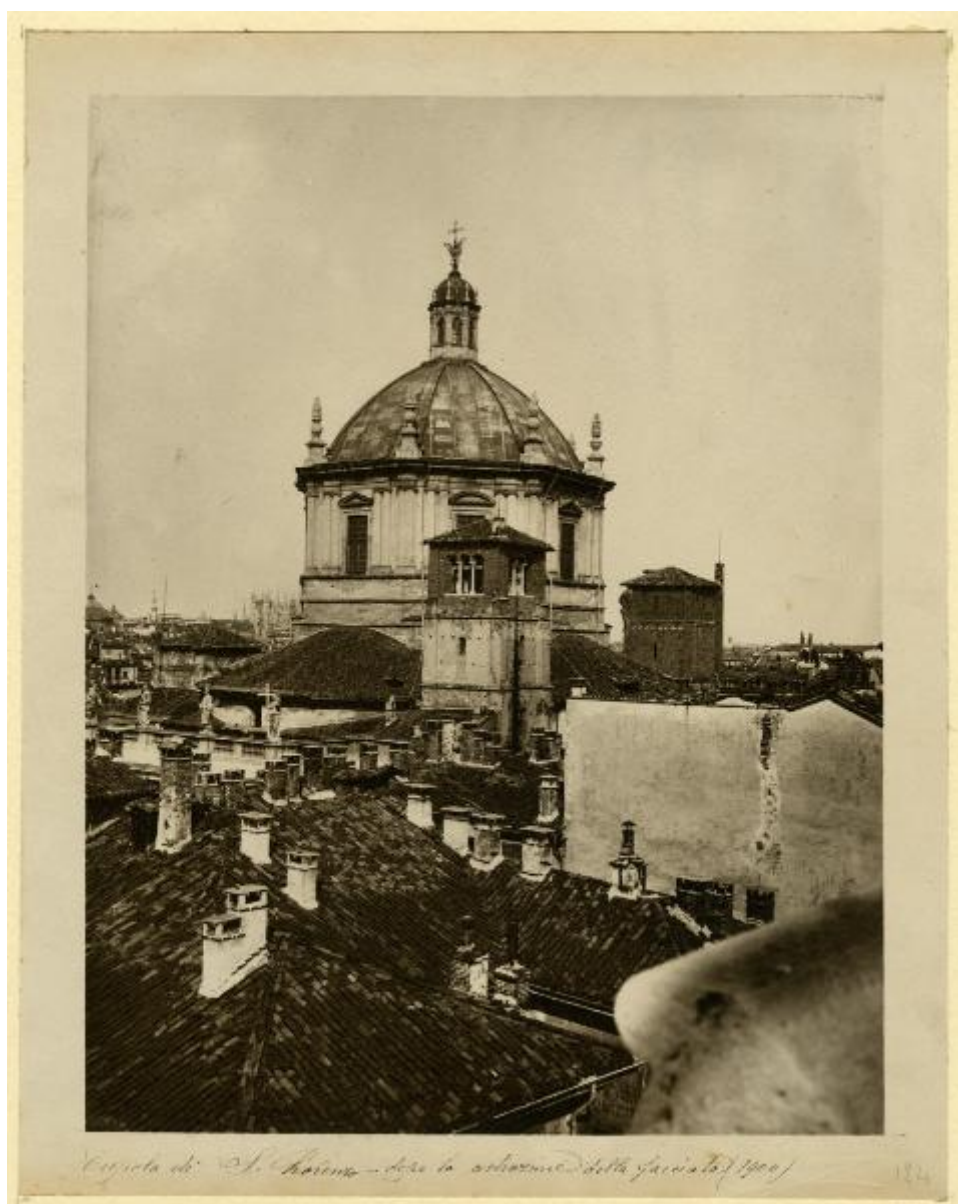


Milano - Basilica di S. Lorenzo - Cupola

Bassani, L.



Link risorsa: <https://www.lombardiabeniculturali.it/fotografie/schede/IMM-3a130-0006859/>

Scheda SIRBeC: <https://www.lombardiabeniculturali.it/fotografie/schede-complete/IMM-3a130-0006859/>

CODICI

Unità operativa: 3a130

Numero scheda: 6859

Codice scheda: IMM-3a130-0006859

Tipo di scheda: AFRLIMM

SOGGETTO

SOGGETTO

Indicazioni sul soggetto: Veduta della cupola dopo la costruzione della facciata

Identificazione: Milano - Basilica di S. Lorenzo - Cupola

CLASSIFICAZIONE

Altra classificazione: architettura

Tipo classificazione: Classificazione per genere fotografico Archivi dell'Immagine - Regione Lombardia

THESAURUS

Descrittore: chiese

Tipo thesaurus: Thesaurus AESS, Archivi dell'Immagine - Regione Lombardia

LUOGO E DATA DELLA RIPRESA

LOCALIZZAZIONE

Stato: Italia

Regione: Lombardia

Provincia: MI

Comune: Milano

DATAZIONE GENERICA

Secolo: XX

Frazione di secolo: inizio

DATAZIONE SPECIFICA

Da: 1900

Validità: ca.

A: 1900

Validità: ca.

DEFINIZIONE CULTURALE

AUTORE DELLA FOTOGRAFIA

Nome di persona o ente: Bassani, L.

Tipo intestazione: P

Dati anagrafici/estremi cronologici: sec. XIX/XX (?)

Riferimento all'intervento: fotografo principale

Indicazione del nome e dell'indirizzo: L. Bassani

Motivazione dell'attribuzione: timbro

COMPILAZIONE

COMPILAZIONE

Anno di redazione: 2016

Ente compilatore: Civico Archivio Fotografico di Milano

Nome: Maraghini Garrone, Chiara

Referente scientifico: Paoli, Silvia

Funzionario responsabile: Paoli, Silvia

SUPPORTO COLLEGATO: AFRLSUP - SUP-3a130-0006859 [1 / 1]

CODICI

Unità operativa: 3a130

Numero scheda: 6859

Codice scheda: SUP-3a130-0006859

RIFERIMENTO SCHEDA IMMAGINE

Codice IDK della scheda immagine: IMM-3a130-0006859

Tipo scheda: F

Livello ricerca: I

CODICE UNIVOCO

Codice regione: 03

Ente schedatore: R03/ Civico Archivio Fotografico di Milano

Ente competente: S27

OGGETTO

OGGETTO

Definizione dell'oggetto: positivo

Natura biblioteconomica dell'oggetto: m

Forma specifica dell'oggetto: album

Originalità: originale

QUANTITA'

Numero oggetti/elementi: 1

SOGGETTO

TITOLO

Titolo attribuito: Milano. Cupola di S. Lorenzo dopo la costruzione della facciata

Specifiche titolo: didascalia manoscritta sul supporto primario

LOCALIZZAZIONE GEOGRAFICO-AMMINISTRATIVA

INDICAZIONE DEL CONTENITORE FISICO

Codice del contenitore fisico: 19

Categoria del contenitore fisico: architettura

LOCALIZZAZIONE GEOGRAFICO-AMMINISTRATIVA ATTUALE

Stato: Italia

Regione: Lombardia

Provincia: MI

Nome provincia: Milano

Codice ISTAT comune: 015146

Comune: Milano

COLLOCAZIONE SPECIFICA

Tipologia: castello

Denominazione: Castello Sforzesco - complesso

Indirizzo: Piazza Castello

Denominazione struttura conservativa - livello 1: Raccolte Grafiche e Fotografiche del Castello Sforzesco

Denominazione struttura conservativa - livello 2: Civico Archivio Fotografico

Tipologia struttura conservativa: archivio

UBICAZIONE

UBICAZIONE FOTO

Fondo: Foto Milano

Sezione: FM

Contenitore: FM ALBO 8

Specifiche: FM Albo 8

Collocazione: FM Albo 8/124

INVENTARIO

Numero di inventario generale: FM Albo 8/124

CRONOLOGIA

CRONOLOGIA GENERICA

Secolo: XX

Frazione di secolo: inizio

CRONOLOGIA SPECIFICA

Da: 1900

Validità: ca.

A: 1900

Validità: ca.

MOTIVAZIONE CRONOLOGIA

Motivazione: iscrizione

DATI TECNICI

Indicazione di colore: BN

Materia e tecnica: gelatina bromuro d'argento/carta

MISURE [1 / 3]

Tipo misure: immagine

Unità di misura: mm

Altezza: 252

Larghezza: 193

MISURE [2 / 3]

Tipo misure: supporto primario

Unità di misura: mm

Altezza: 282

Larghezza: 225

MISURE [3 / 3]

Tipo misure: supporto secondario

Unità di misura: mm

Altezza: 314

Larghezza: 530

DATI ANALITICI

ISCRIZIONI [1 / 2]

Classe di appartenenza: didascalica

Tecnica di scrittura: a inchiostro

Posizione: supporto primario: sotto l'immagine

Trascrizione: Cupola di S. Lorenzo dopo la costruzione della facciata (1900)

ISCRIZIONI [2 / 2]

Classe di appartenenza: numerica

Tecnica di scrittura: a matita

Posizione: supporto primario: in basso: a destra

Trascrizione: 124

STEMMI/MARCHI/TIMBRI

Classe di appartenenza: timbro

Qualificazione: dell'autore

Identificazione: L. Bassani

Quantità: 1

Posizione: sul supporto primario, in basso, a destra

Descrizione: timbro a secco, in corsivo: L Bassani

CONSERVAZIONE

STATO DI CONSERVAZIONE

Data: 2016

Stato di conservazione: discreto

CONDIZIONE GIURIDICA E VINCOLI

CONDIZIONE GIURIDICA

Indicazione generica: proprietà Ente pubblico territoriale

Indicazione specifica: Comune di Milano

Indirizzo: Piazza della Scala, 2 - 20121 Milano

ACQUISIZIONE

Tipo acquisizione: acquisto

Nome: Beretta, Luigi

Data acquisizione: 1934

Luogo acquisizione: MI/ Milano

FONTI E DOCUMENTI DI RIFERIMENTO

DOCUMENTAZIONE FOTOGRAFICA

Codice univoco della risorsa: SC_F_SUP-3a130-0006859_IMG-0000008607

Genere: documentazione allegata

Tipo: matrice digitale colore

Codice identificativo: FM_Albo_8_124

Collocazione del file nell'archivio locale: FMFM_ALBO_08

Nome del file originale: FM_Albo_8_124.jpg

ACCESSO AI DATI

SPECIFICHE DI ACCESSO AI DATI

Profilo di accesso: 1

Motivazione: bene conservato presso un Ente pubblico

COMPILAZIONE

COMPILAZIONE

Anno di redazione: 2016

Ente compilatore: Civico Archivio Fotografico di Milano

Nome: Maraghini Garrone, Chiara

Referente scientifico: Paoli, Silvia

Funzionario responsabile: Paoli, Silvia

