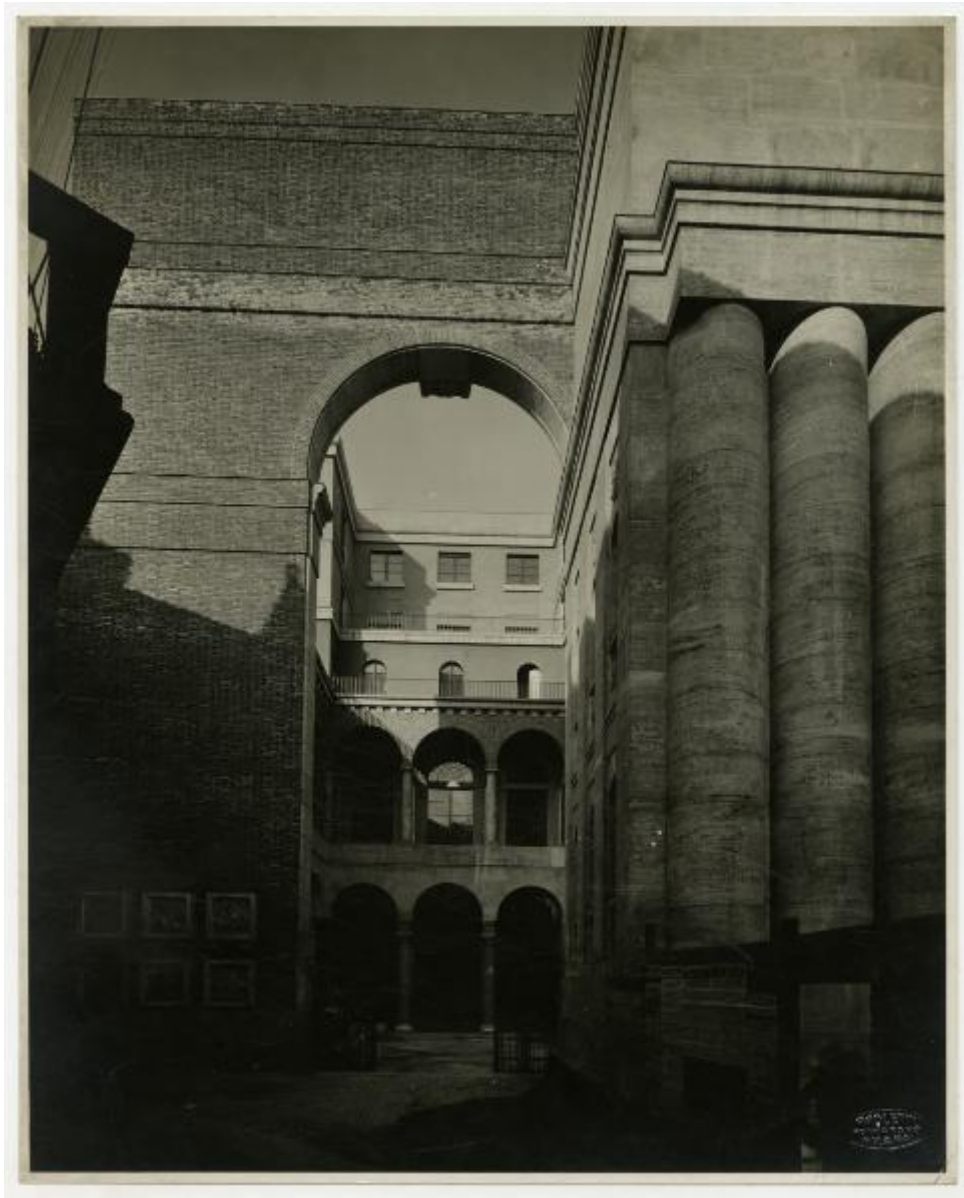


Milano - Palazzo della Borsa - Palazzo Mezzanotte - ingresso laterale

Paoletti, Antonio



Link risorsa: <https://www.lombardiabeniculturali.it/fotografie/schede/IMM-3a130-0007420/>

Scheda SIRBeC: <https://www.lombardiabeniculturali.it/fotografie/schede-complete/IMM-3a130-0007420/>

CODICI

Unità operativa: 3a130

Numero scheda: 7420

Codice scheda: IMM-3a130-0007420

Tipo di scheda: AFRLIMM

Identificazione: Milano - Palazzo della Borsa - Palazzo Mezzanotte - ingresso laterale

LUOGO E DATA DELLA RIPRESA

LOCALIZZAZIONE

Stato: Italia

Regione: Lombardia

Provincia: MI

Comune: Milano

DATAZIONE GENERICA

Secolo: XX

Frazione di secolo: secondo quarto

DATAZIONE SPECIFICA

Da: 1932

Validità: ca.

A: 1932

Validità: ca.

DEFINIZIONE CULTURALE

AUTORE DELLA FOTOGRAFIA

Nome di persona o ente: Paoletti, Antonio

Tipo intestazione: P

Dati anagrafici/estremi cronologici: 1881/ 1943

Riferimento all'intervento: fotografo principale

Codice scheda autore: AUF-3a010-0000062

Motivazione dell'attribuzione: timbro

COMPILAZIONE

COMPILAZIONE

Anno di redazione: 2020

Ente compilatore: Civico Archivio Fotografico di Milano

Nome: Mariosi, Maddalena Monica

Referente scientifico: Paoli, Silvia

Funzionario responsabile: Paoli, Silvia

SUPPORTO COLLEGATO: AFRLSUP - SUP-3a130-0007420 [1 / 1]

CODICI

Unità operativa: 3a130

Numero scheda: 7420

Codice scheda: SUP-3a130-0007420

RIFERIMENTO SCHEDA IMMAGINE

Codice IDK della scheda immagine: IMM-3a130-0007420

Tipo scheda: F

Livello ricerca: I

CODICE UNIVOCO

Codice regione: 03

Ente schedatore: R03/ Civico Archivio Fotografico di Milano

Ente competente: S27

OGGETTO

OGGETTO

Definizione dell'oggetto: positivo

Natura biblioteconomica dell'oggetto: c

QUANTITA'

Numero oggetti/elementi: 1

LOCALIZZAZIONE GEOGRAFICO-AMMINISTRATIVA

INDICAZIONE DEL CONTENITORE FISICO

Codice del contenitore fisico: 19

Categoria del contenitore fisico: architettura

LOCALIZZAZIONE GEOGRAFICO-AMMINISTRATIVA ATTUALE

Stato: Italia

Regione: Lombardia

Provincia: MI

Nome provincia: Milano

Codice ISTAT comune: 015146

Comune: Milano

COLLOCAZIONE SPECIFICA

Tipologia: castello

Denominazione: Castello Sforzesco - complesso

Indirizzo: Piazza Castello

Denominazione struttura conservativa - livello 1: Raccolte Grafiche e Fotografiche del Castello Sforzesco

Denominazione struttura conservativa - livello 2: Civico Archivio Fotografico

Tipologia struttura conservativa: archivio

UBICAZIONE

UBICAZIONE FOTO

Fondo: Foto Milano

Sezione: FM

Specifiche: FM URB

Collocazione: FM URB 63

INVENTARIO

Numero di inventario generale: FM URB 63

CRONOLOGIA

CRONOLOGIA GENERICA

Secolo: XX

Frazione di secolo: secondo quarto

CRONOLOGIA SPECIFICA

Da: 1932

Validità: ca.

A: 1932

Validità: ca.

MOTIVAZIONE CRONOLOGIA

Motivazione: pubblicazione

Specifiche: La fotografia compare in "Rassegna di Architettura" n. 3, 15 marzo 1932, p. 105

DATI TECNICI

Indicazione di colore: BN

Materia e tecnica: gelatina ai sali d'argento/carta

DATI ANALITICI

ISCRIZIONI

Classe di appartenenza: didascalica

Tecnica di scrittura: a matita

Posizione: sul supporto primario: verso: in alto

Trascrizione: P. Mezzanotte
Il Palazzo della Borsa
ingresso alla Borsa delle merci

STEMMI/MARCHI/TIMBRI

Classe di appartenenza: timbro

Qualificazione: dell'autore

Identificazione: Antonio Paoletti

Quantità: 1

Posizione: sul supporto primario: recto: in basso a destra

Descrizione: Timbro a secco con la scritta "PAOLETTI FOTOGRAFO MILANO"

Codice scheda autore: AUF-3a010-0000062

Sigle per citazione: 00000062

CONDIZIONE GIURIDICA E VINCOLI

CONDIZIONE GIURIDICA

Indicazione generica: proprietà Ente pubblico territoriale

Indicazione specifica: Comune di Milano

Indirizzo: Piazza della Scala, 2 - 20121 Milano

FONTI E DOCUMENTI DI RIFERIMENTO

DOCUMENTAZIONE FOTOGRAFICA

Codice univoco della risorsa: SC_F_SUP-3a130-0007420_IMG-0000008805

Genere: documentazione allegata

Codice identificativo: URB_0063

Collocazione del file nell'archivio locale: FMFM_URB

Nome del file originale: FM_URB_0063.jpg

BIBLIOGRAFIA

Genere: bibliografia specifica

Autore: Mezzanotte, P.

Titolo libro o rivista: Rassegna di Architettura rivista mensile di architettura e decorazione

Titolo contributo: Il Palazzo delle Borse di Milano

Luogo di edizione: Milano

Anno di edizione: 1932

V., pp., nn.: v. III p. 105

ACCESSO AI DATI

SPECIFICHE DI ACCESSO AI DATI

Profilo di accesso: 1

Motivazione: bene conservato presso un Ente pubblico

COMPILAZIONE

COMPILAZIONE

Anno di redazione: 2020

Ente compilatore: Civico Archivio Fotografico di Milano

Nome: Mariosi, Maddalena Monica

Referente scientifico: Paoli, Silvia

Funzionario responsabile: Paoli, Silvia

