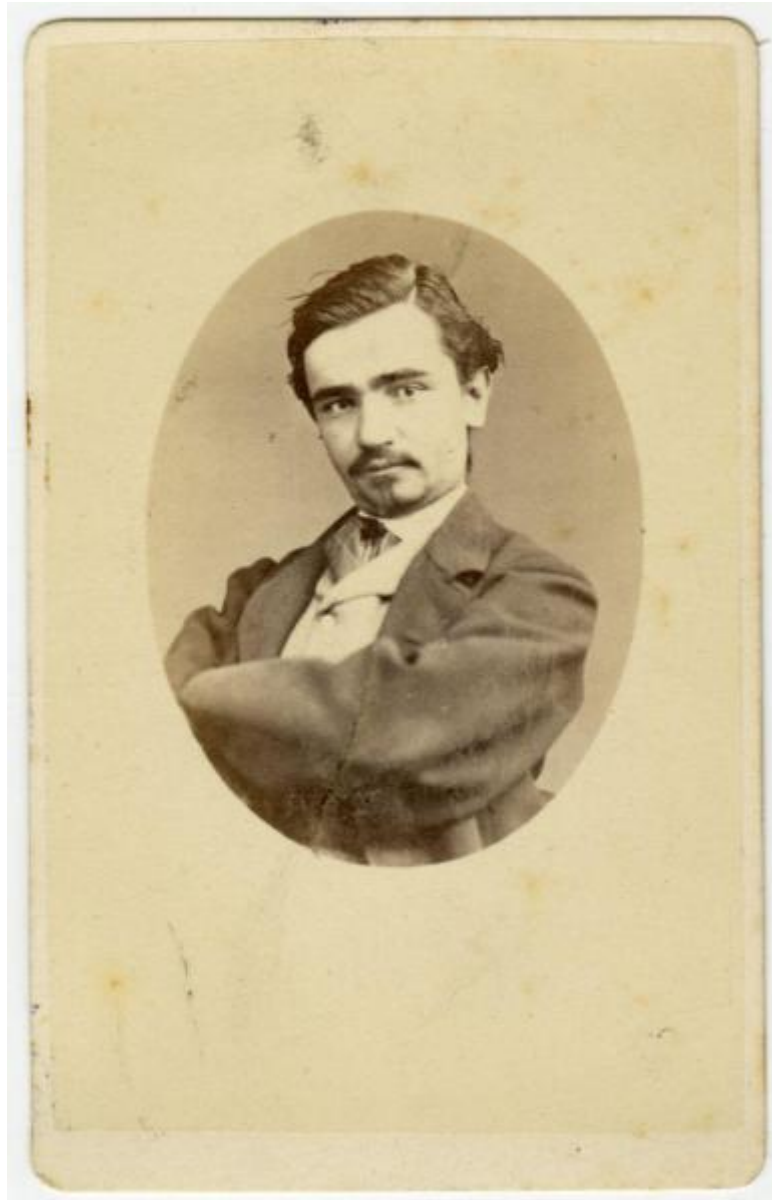


## Ritratto - Mille - Carlo Rota

Alessandro Pavia



Link risorsa: <https://www.lombardiabeniculturali.it/fotografie/schede/IMM-3a130-0008858/>

Scheda SIRBeC: <https://www.lombardiabeniculturali.it/fotografie/schede-complete/IMM-3a130-0008858/>

## CODICI

Unità operativa: 3a130

Numero scheda: 8858

Codice scheda: IMM-3a130-0008858

Tipo di scheda: AFRLIMM

## SOGGETTO

### SOGGETTO

Indicazioni sul soggetto

Carlo Rota, di Alzano Maggiore (ora Alzano Lombardo, in provincia di Bergamo), partecipò alla spedizione dei Mille.

Identificazione: Ritratto - Mille - Carlo Rota

## LUOGO E DATA DELLA RIPRESA

### LOCALIZZAZIONE

Stato: Italia

Regione: Liguria

Provincia: GE

Comune: Genova

### DATAZIONE GENERICA

Secolo: XIX

Frazione di secolo: terzo quarto

### DATAZIONE SPECIFICA

Da: 1860

Validità: post

## DEFINIZIONE CULTURALE

### AUTORE DELLA FOTOGRAFIA

Nome di persona o ente: Alessandro Pavia

Tipo intestazione: P

## COMPILAZIONE

### COMPILAZIONE

Anno di redazione: 2024

Ente compilatore: Civico Archivio Fotografico di Milano

Nome: Montanari, Alberto

## SUPPORTO COLLEGATO: AFRLSUP - SUP-3a130-0008858 [1 / 1]

### CODICI

Unità operativa: 3a130

Numero scheda: 8858

Codice scheda: SUP-3a130-0008858

### RIFERIMENTO SCHEDA IMMAGINE

Codice IDK della scheda immagine: IMM-3a130-0008858

Tipo scheda: F

Livello ricerca: I

### CODICE UNIVOCO

Codice regione: 03

Ente schedatore: R03/ Civico Archivio Fotografico di Milano

Ente competente: S27

### OGGETTO

#### OGGETTO

Definizione dell'oggetto: positivo

Natura biblioteconomica dell'oggetto: m

#### QUANTITA'

Numero oggetti/elementi: 1

### SOGGETTO

#### TITOLO

Titolo proprio: Carlo Rota

### LOCALIZZAZIONE GEOGRAFICO-AMMINISTRATIVA

#### INDICAZIONE DEL CONTENITORE FISICO

Codice del contenitore fisico: 19

Categoria del contenitore fisico: architettura

## LOCALIZZAZIONE GEOGRAFICO-AMMINISTRATIVA ATTUALE

Stato: Italia

Regione: Lombardia

Provincia: MI

Nome provincia: Milano

Codice ISTAT comune: 015146

Comune: Milano

## COLLOCAZIONE SPECIFICA

Tipologia: castello

Denominazione: Castello Sforzesco - complesso

Indirizzo: Piazza Castello

Denominazione struttura conservativa - livello 1: Raccolte Grafiche e Fotografiche del Castello Sforzesco

Denominazione struttura conservativa - livello 2: Civico Archivio Fotografico

Tipologia struttura conservativa: archivio

Altra denominazione [1 / 11]: Castello di Porta Giovia

Altra denominazione [2 / 11]: Castello di Porta Giovia

Altra denominazione [3 / 11]: Castello di Porta Giovia

Altra denominazione [4 / 11]: Castello di Porta Giovia

Altra denominazione [5 / 11]: Castello di Porta Giovia

Altra denominazione [6 / 11]: Castello di Porta Giovia

Altra denominazione [7 / 11]: Castello di Porta Giovia

Altra denominazione [8 / 11]: Castello di Porta Giovia

Altra denominazione [9 / 11]: Castello di Porta Giovia

Altra denominazione [10 / 11]: Castello di Porta Giovia

Altra denominazione [11 / 11]: Castello di Porta Giovia

## UBICAZIONE

### UBICAZIONE FOTO

Fondo: Foto Ritratti

Sezione: FR

Collocazione: FR E 2397

## CRONOLOGIA

### CRONOLOGIA GENERICA

Secolo: XIX

Frazione di secolo: terzo quarto

### CRONOLOGIA SPECIFICA

Da: 1860

Validità: post

### MOTIVAZIONE CRONOLOGIA

Motivazione: marchio

Specifiche: La fotografia appartiene a una serie dedicata ai Mille di Garibaldi.

## PRODUZIONE E DIFFUSIONE

### RESPONSABILITA'

Nome di persona o ente: Alessandro Pavia

## DATI TECNICI

Indicazione di colore: BN

Materia e tecnica: albumina/carta

### MISURE [1 / 2]

Tipo misure: supporto primario

Unità di misura: mm

Altezza: 95

Larghezza: 59

### MISURE [2 / 2]

Tipo misure: supporto secondario

Unità di misura: mm

Altezza: 101

Larghezza: 62

Formato: carte de visite

## DATI ANALITICI

### ISCRIZIONI

Classe di appartenenza: didascalica

Lingua: Italiano

Tecnica di scrittura: a penna

Posizione: Supporto secondario: verso

Trascrizione: Rota Carlo di Francesco / 869

### STEMMI/MARCHI/TIMBRI [1 / 3]

Classe di appartenenza: marchio

Qualificazione: copyright

Identificazione: Alessandro Pavia

Posizione: Supporto secondario: verso: al centro

Descrizione

Fotografia dei Mille / di / Alessandro Pavia / con diritto di Privativa / Piazza Valoria N° 4. / Genova / da Lezioni e Vende / apparati fotografici / a prezzi bassi.

### STEMMI/MARCHI/TIMBRI [2 / 3]

Classe di appartenenza: etichetta

Qualificazione: di esposizione

Posizione: Supporto secondario: verso: in basso

Descrizione: 869. Rota Carlo

### STEMMI/MARCHI/TIMBRI [3 / 3]

Classe di appartenenza: timbro

Qualificazione: di collezione

Identificazione: Comune di Milano

Posizione: Supporto secondario: verso: in alto

Descrizione: E 2397

## CONSERVAZIONE

### STATO DI CONSERVAZIONE

Stato di conservazione: buono

## CONDIZIONE GIURIDICA E VINCOLI

### CONDIZIONE GIURIDICA

Indicazione generica: proprietà Ente pubblico territoriale

Indicazione specifica: Comune di Milano

Indirizzo: Piazza della Scala, 2 - 20121 Milano

## FONTI E DOCUMENTI DI RIFERIMENTO

### DOCUMENTAZIONE FOTOGRAFICA

Codice univoco della risorsa: SW\_F\_SUP-3a130-0008858\_IMG-0000000001

Genere: documentazione allegata

Codice identificativo: 3a130-0008858-0000000001

Collocazione del file nell'archivio locale: FR\FR\_E

Nome del file originale: FR\_E\_2397.jpg

## ACCESSO AI DATI

### SPECIFICHE DI ACCESSO AI DATI

Profilo di accesso: 2

Motivazione: scheda non completamente verificata

## COMPILAZIONE

### COMPILAZIONE

Anno di redazione: 2024

Ente compilatore: Civico Archivio Fotografico di Milano

Nome: Montanari, Alberto

Referente scientifico: Paoli, Silvia

Funzionario responsabile: Paoli, Silvia



